

Міфологія буддизму

Виконала
студентка першого курсу
другої групи
напрямку філологія
Закатей Юлія

Буддійська міфологія – це комплекс міфологічних образів, персонажів, символіки, пов'язаний з релігійно-філософською системою буддизму.



Три течії буддизму

Хінаяна



Махаяна



Ваджраяна



Тіпітака - основне джерело міфології та міфології хінаяни



Описи міфології махаяни

- "Сутра білого лотоса"



«Алмазна сутра»



○ «Опис щасливої землі»

• «Вступ на Ланку»

• «Восьмитисячник»

• «Стотисячник»

• «Наставляння Вімалакірті»

- Джерелами по міфології ваджраяни служать перш за все канонічні тексти цього напрямку – так звані тантри. Багато даних про буддійську міфологію знаходяться також в неканонічних текстах буддизму (коментарі до сутр і тантр, трактати, життєписи визначних діячів буддизму і т. д.).

Будда Шак'ямуні



- Прихильники буддизму по-різному трактували значення міфології.

В народному буддизмі міфічних персонажів уважали цілком реальними.

Філософський буддизм розглядав їх як породження людської психіки, а отже вважалось що ніяких міфічних істот не існує.



З міфології брахманізму та індуїзму увійшли такі боги

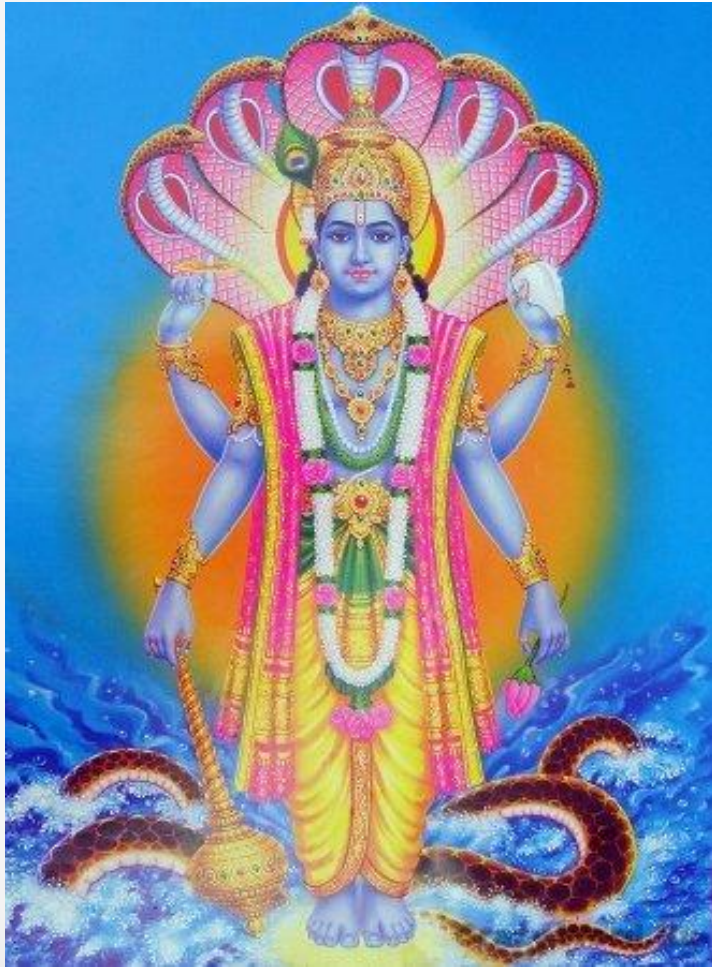
Брахма



Індра



Вішну



Ганеша



Локапали

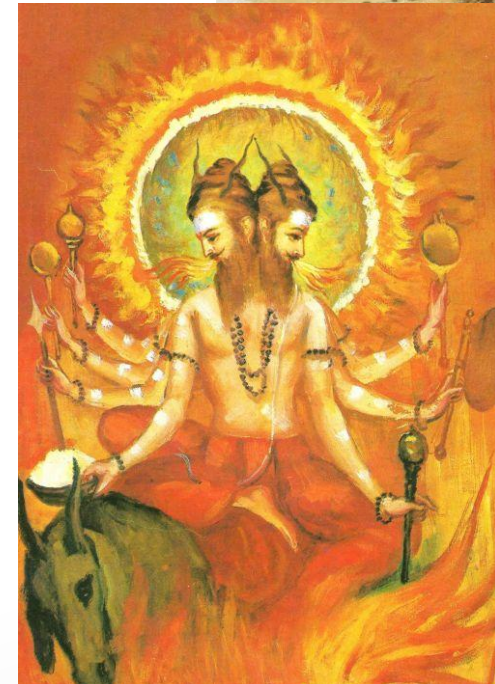
Індра



Варуна



Яма



Агни

Сома



Гандхарви – напівбоги в індуїзмі



З тибетської міфології увійшли такі боги



Гесер



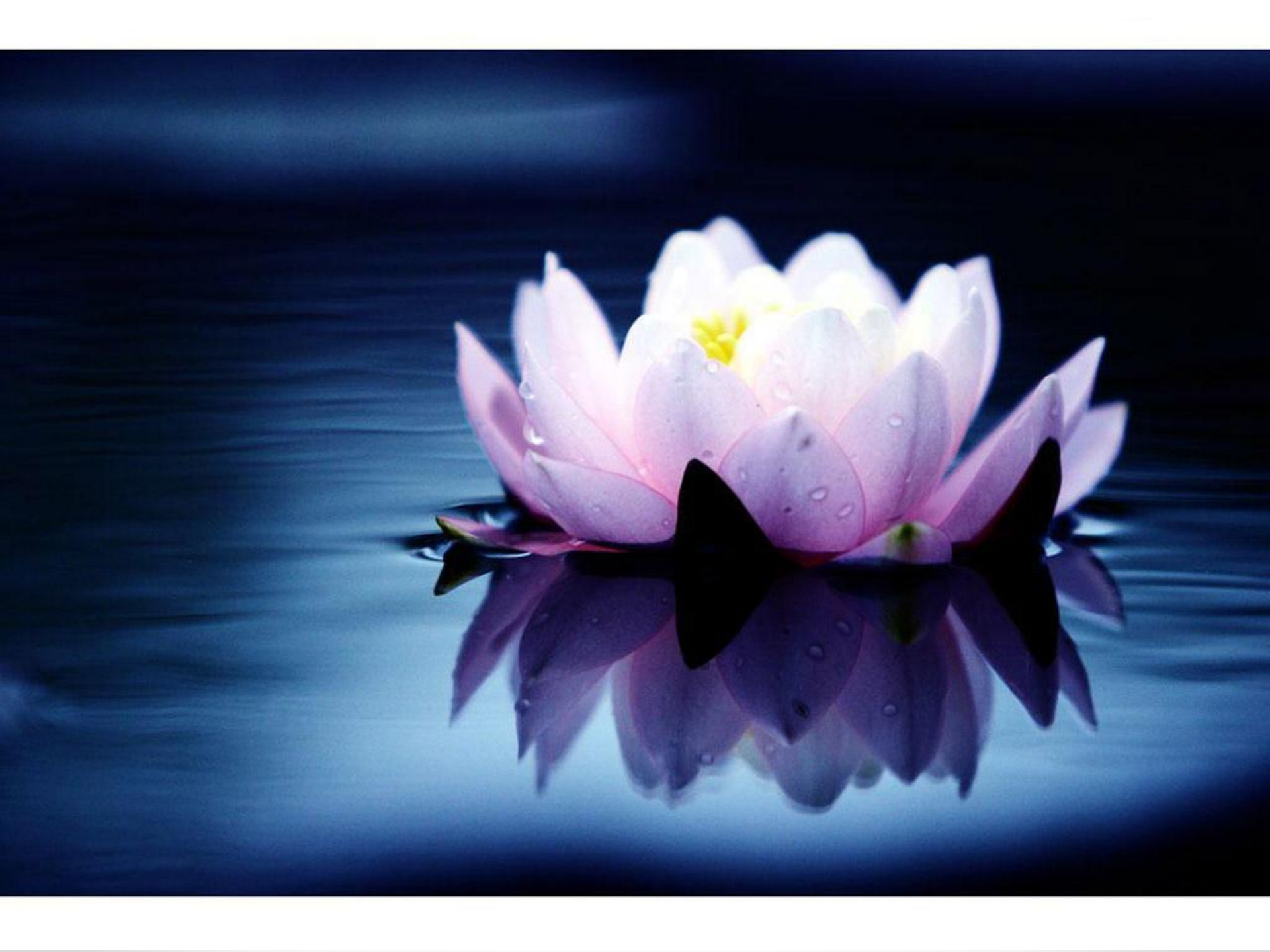
Ваджрабхайрава



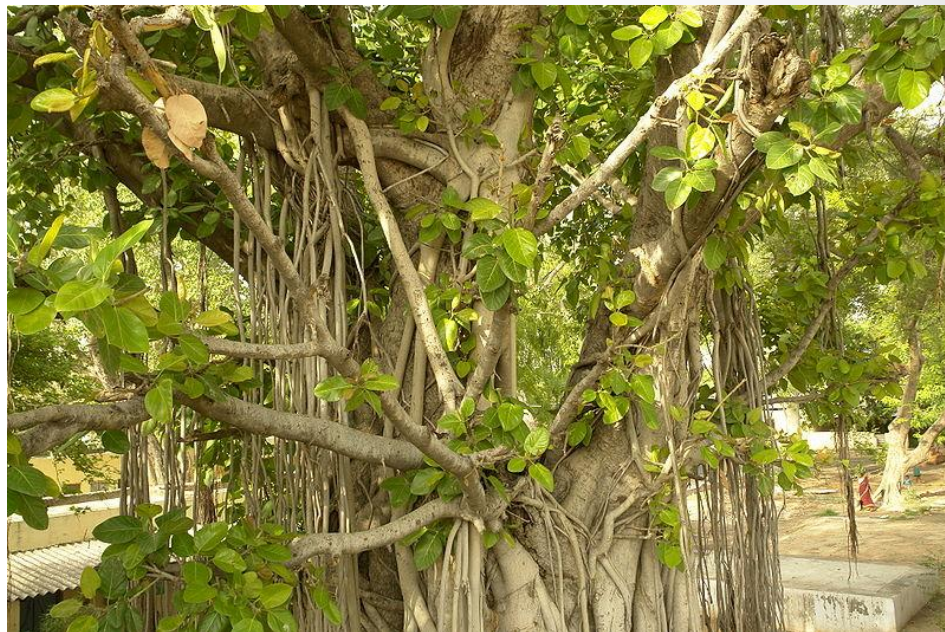
Гора Меру







Дерево бодхі



Наги



Гаруда



Макара



Дякую за увагу!