

ОСТОРОЖНО!



КЛЕЩИ!

Где обитают?



- Чаще всего клещи кусают человека в лесу — там, где они и живут. Клещ может заползти на вас из травы или кустов, но не прыгнуть с дерева, поскольку прыгать клещи не умеют. Обычно они не поднимаются выше 1,5 м над землёй.
- Любят они места, где пасется скот, различные вырубки и глухие места. В жару или дождь клещи прячутся и не нападают.
- Наиболее опасен клещ в мае – июне, а к осени эта опасность практически сходит на нет. Наиболее активны клещи утром и вечером, любят затененные влажные места. На светлых местах их обычно не

Осторожно,

клещи!

Нападает клещ на различных животных и человека. Попав на ноги жертве, клещ ползёт вверх, чтобы найти место удобное для присасывания.



Как защитить себя от укусов клещей

При укусе клеща срочно обратитесь к врачу!

В течение **48** часов после укуса по назначению врача проводится профилактическое лечение

Прививка от клещевого энцефалита

Прививку можно сделать в прививочных кабинетах поликлиник, районной санэпидстанции или в медцентрах. Прививку не делают после укуса клеща!



Если вы гуляете долго, периодически осматривайте одежду и открытые участки тела

В лесу или в парке старайтесь избегать высокой травы и кустарников

Не собирайте и не берите домой цветы, травы, ветки

Закройте голову и шею

Обработайте репеллентом одежду и открытые участки тела

Наденьте закрытую светлую одежду с длинными рукавами и штанинами

Заправьте брюки в ботинки или носки

Не надевайте в парк или в лес открытые сандалии или босоножки: обувь должна закрывать ногу



Важно!

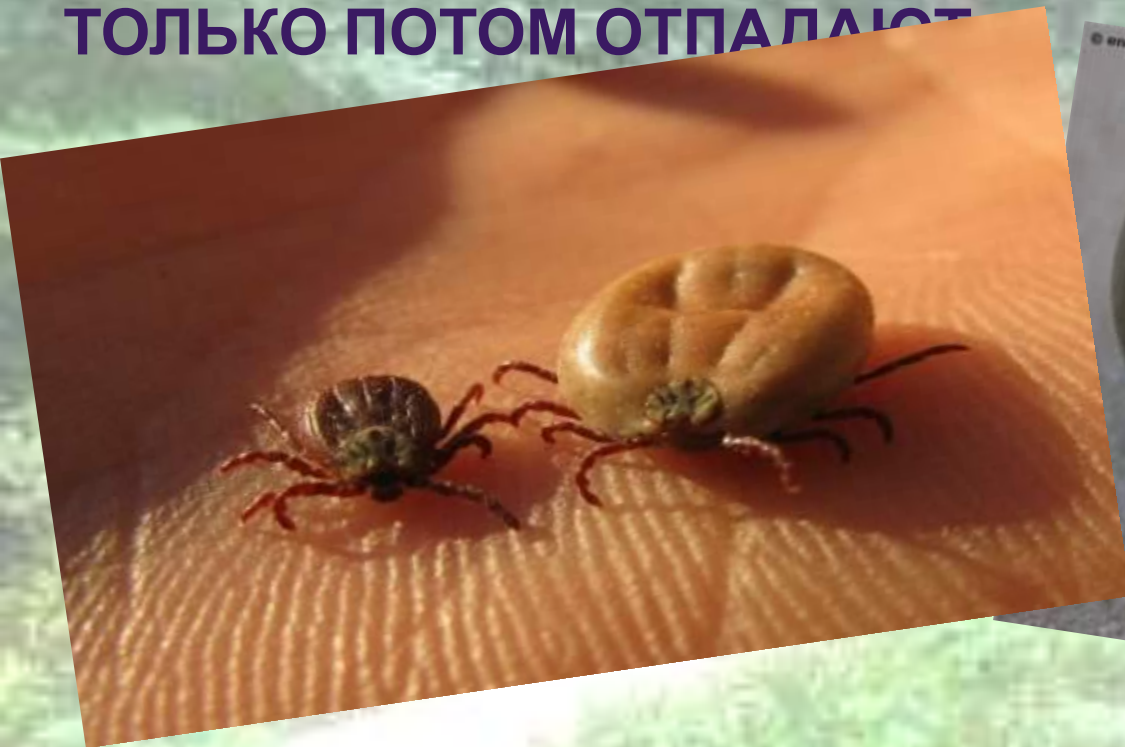
Во время прогулок в опасных зонах (парки, лес, поля):

1. Носить головной убор,
2. Одежда должна прилегать к телу, штаны заправить в обувь. Лучше, чтобы одежда была светлой и однотонной, так как клещи на ней более заметны;
3. Осматривать одежду каждые 10 минут; При проведении осмотра необходимо обращать внимание на «любимые» места клещей: паховую и подмышечную области, под грудью, за ушными раковинами, на голове.
3. Осматривать собак и других животных после прогулок, для удаления с них прицепившихся и присосавшихся клещей.
4. НЕЛЬЗЯ раздавливать клещей, т.к. при этом возбудитель заболевания может попасть в кровь через незаметную царапину на коже.



Осторожно,

КЛЕЩИ!
В ОТЛИЧИЕ ОТ КОМАРОВ, КОТОРЫЕ, НАСОСАВШИСЬ КРОВИ, СРАЗУ ЖЕ УЛЕТАЮТ, КЛЕЩИ ПРИСАСЫВАЮТСЯ НА ТРИ-ЧЕТЫРЕ ДНЯ. ОТ ВЫПИТОЙ КРОВИ КЛЕЩИ СИЛЬНО РАЗДУВАЮТСЯ, УВЕЛИЧИВАЯСЬ В РАЗМЕРАХ В ТРИ-ЧЕТЫРЕ РАЗА, И ТОЛЬКО ПОТОМ ОТПАДАЮТ.



Что делать если укусил клещ?

- Телефон 03.
- Обратиться за помощью в лечебное учреждение



Если приняли решение удалить клеща самостоятельно:

Захватите клеща пинцетом или петлей из плотной нити как можно ближе к его ротовому аппарату и покачивая из стороны в сторону, стараясь не сдавливать, чтобы не выдавить в ранку его содержимое, извлеките иго из кожных покровов.

Место укуса продезинфицируйте любым пригодным для этих целей средством (70% спирт, 5% йод и т.д.)

В случае отрыва головки или хоботка клеща на коже остается черная точка, которую необходимо обработать 5% йодом.

После извлечения клеща тщательно вымойте руки с мылом.



Осторожно, клещи!

- Если клещ удалён не в больнице!!! Поместите клеща в банку с кусочком влажной ваты или свежей травинки, закройте крышкой.
- Хранить клеща в холодильнике при температуре +4-8
- Отдайте его в местную лабораторию СЭС, чтобы узнать заражён клещ энцефалитом или нет.
- Для точного и быстрого исследования



клеща надо доставить живым!

энцефалита

Если после укуса у вас:

- Образовалось красное пятно на месте ранки от укуса
- Повысилась температура
- Появилась ломота в мышцах и суставах
- Вы стали бояться света
- Появилась сыпь на теле

**Немедленно
обратитесь к врачу!**



В случае получения результата «обнаружено»

- Необходимо обратиться к врачу-инфекционисту. Им будет назначена соответствующая профилактика развития заболевания



Если вам не удалось сдать клеща для анализа или при результатах отрицательного анализа в течении месяца после присасывания вы почувствовали:

- Слабость
- Увеличивающиеся красное пятно на месте присасывания
- Боли в теле и конечностях
- Повышение температуры 38-40°C
- Тошноту, головную боль

Необходимо срочно обратиться к врачу и сообщить ему о факте присасывания клеща!!!!



Запомни!

- Самое главное – постараться не допустить присасывания клещей. Важно помнить, что плотно клещ присасывается спустя 1-1,5 часа после попадания на тело.
- При прогулке по лесу, не срывайте веток или специально не оттягивайте их. Этим действием вы стряхиваете на себя и на проходящего сзади человека наибольшее количество клещей.
- После прогулки обязательно тщательно осматривайте себя, потому что укус клеща, особенно самца, можно и не почувствовать или спутать с комариным.



A photograph of a dirt path winding through a dense forest of birch trees. The path is light brown and leads from the bottom left towards the center of the frame. The trees are tall and thin with white bark and green foliage. The ground is covered in green grass and ferns.

**Спасибо за
внимание!!!**