

# Отель Иннтел (Inntel Hotel), Нидерланды

Выполнила: ст. гр. Арх 13-4 Жумабаева Ф.

Новый отель Иннтел в городе Зандам (Zaandam) без тени сомнения является главной достопримечательностью обновлённого центра города, а также зданием, которое вызвало огромное количество пересудов в Нидерландах.

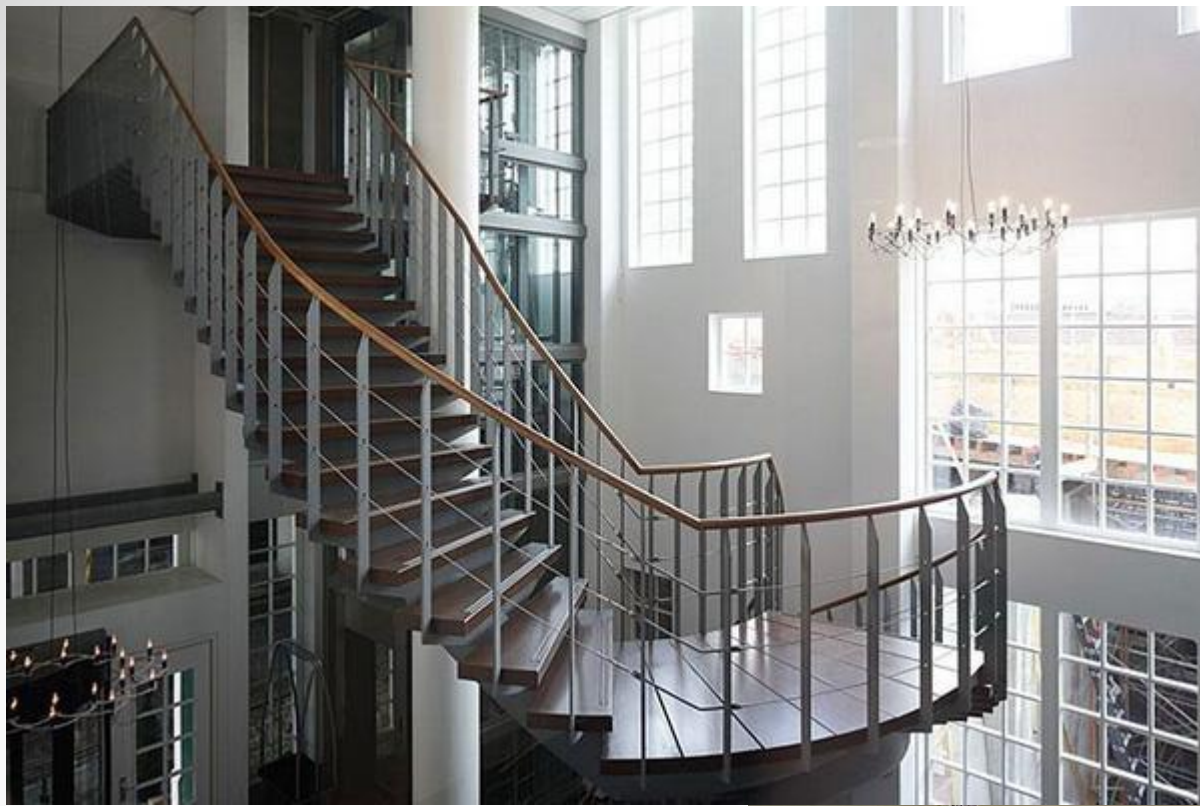
Традиционные зелёные деревянные дома региона Заан (Zaan) послужили источником вдохновения для дизайнера отеля, Вильфрида ван Виндена (Wilfried van Winden) из фирмы «WAM architecten», проживающего в городе Делфт (Delft). Здание представляет собой красочное сочетание различных примеров вышеупомянутых традиционных домов региона, начиная с резиденции нотариуса до коттеджа работника.





- В отеле, предлагающем 160 номеров, также есть бар-ресторан, бассейн и оздоровительный центр с финской сауной и турецкой баней.
- Башня отеля, основание которой практически квадратное, достигает почти сорока метров в высоту и насчитывает одиннадцать этажей.
- Построенное из древесины и облицованное асбестоцементными волнистыми листами здание поистине великолепно, с различными окнами, характерно расположенными по фасаду, широкими выступающими секциями, и элегантными белыми карнизами и наличниками.





# Вывод

- Фасад Inntel hotel выполнен из множества маленьких фасадов, вырезанных из дерева
- конструкция сооружения, ее форма напоминает целую грудю построек
- Высота 12-этажей Inntel hotel 40 метров. В отеле представлено 160 номеров.