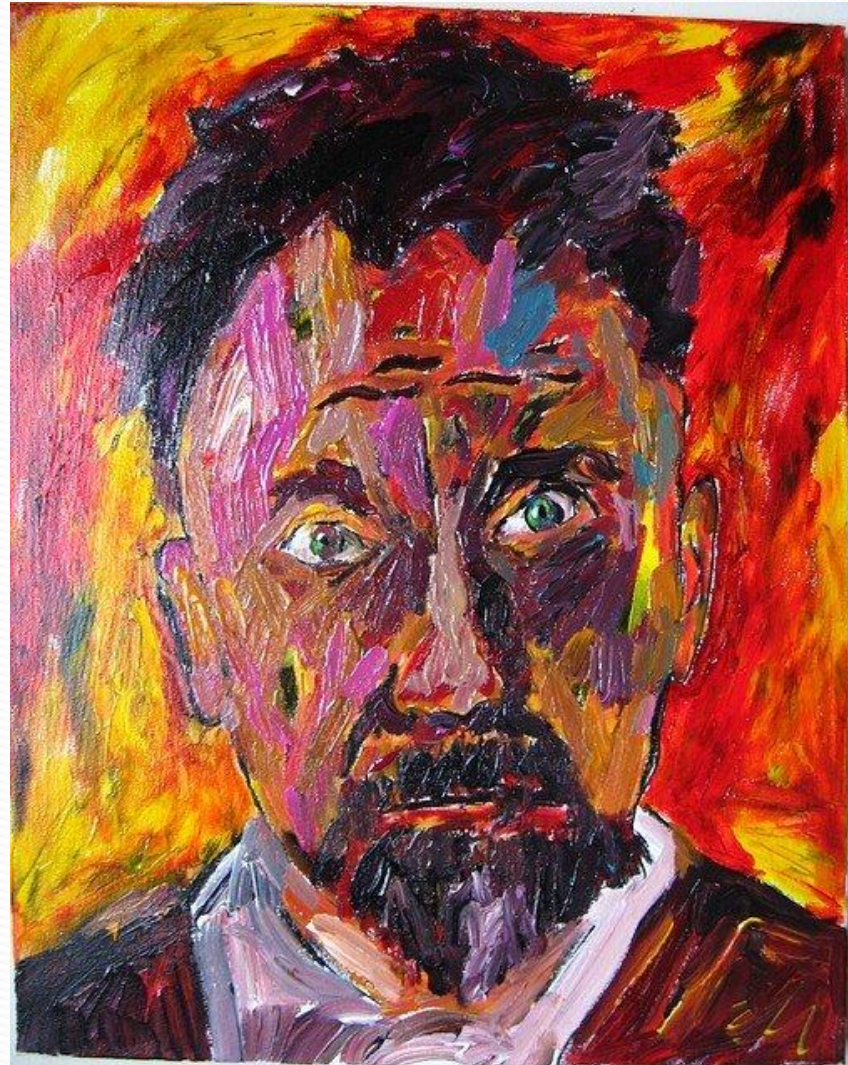


Психопатология, психопатия и АКЦЕНТУАЦИЯ ХАРАКТЕРА

Выполнила: Пашкевич Ю.Ю.

Психопатология

- **Психопатология**— это наука о психических болезнях, которая занимается изучением психических расстройств с точки зрения **медицины**. Основными методами исследований в психопатологии являются **клиническое наблюдение пациента** и **беседы с ним**.



Психическое расстройство

- Состояние психики, **отличное от нормального, здорового, эталонного.**
 1. Трудно определить, **что считать эталоном**, так как множество людей имеют некоторые психические отклонения, связанные с особенностями характера, личности и т.п.
 2. Изменение **общественного менталитета** оказывает серьёзное влияние на психопатологию — считать то или иное отклонение болезнью или нет (**социофобия, гомосексуализм**)

Признаки

- Органические расстройства, т.е. вызванные органическими нарушениями;
- Расстройства личности;
- Расстройства поведенческие;
- Аффективные, эмоциональные, расстройства;
- Расстройства, вызванные употреблением различных психоактивных веществ;
- Посттравматические расстройства.

Психопатия

Нарушение развития личности, отличающееся дисгармонией в эмоциональной и волевой сферах.

● П.Б.Ганнушкин:

1. **Тотальность** патологических черт характера, которые **проявляются всегда и везде, в любых условиях.**
2. **Стабильность** патологических черт характера – они впервые проявляются в детском или подростковом возрасте, реже у взрослых, и сохраняются на протяжении всей жизни человека; периодически они усиливаются (декомпенсация) или ослабевают (компенсация), но полностью не исчезают.
3. Нарушение социальной адаптации именно вследствие **патологических черт характера**, а не из-за неблагоприятного внешнего воздействия.

Акцентуация характера

- А. Е. Личко:
- «Акцентуации характера – это крайние варианты нормы, при которых отдельные черты характера чрезмерно усилены, вследствие чего обнаруживается избирательная уязвимость в отношении определенного рода психогенных воздействий при хорошей, даже повышенной устойчивости к другим».

При акцентуации характера (в отличие от психопатий):

- социальная адаптация **не нарушена** (либо нарушение адаптации незначительно и временно);
- черты акцентуации **проявляются не везде и не всегда;**
- человек **осознает свои недостатки и старается избегать ситуаций,** которые его задевают, а при психопатиях отмечается не критичность к себе и собственному поведению.

Если черта характера зашкаливает так, что постоянно мешает жить и тебе, и другим, — это психопатия, или расстройство личности. Это область психиатрии.

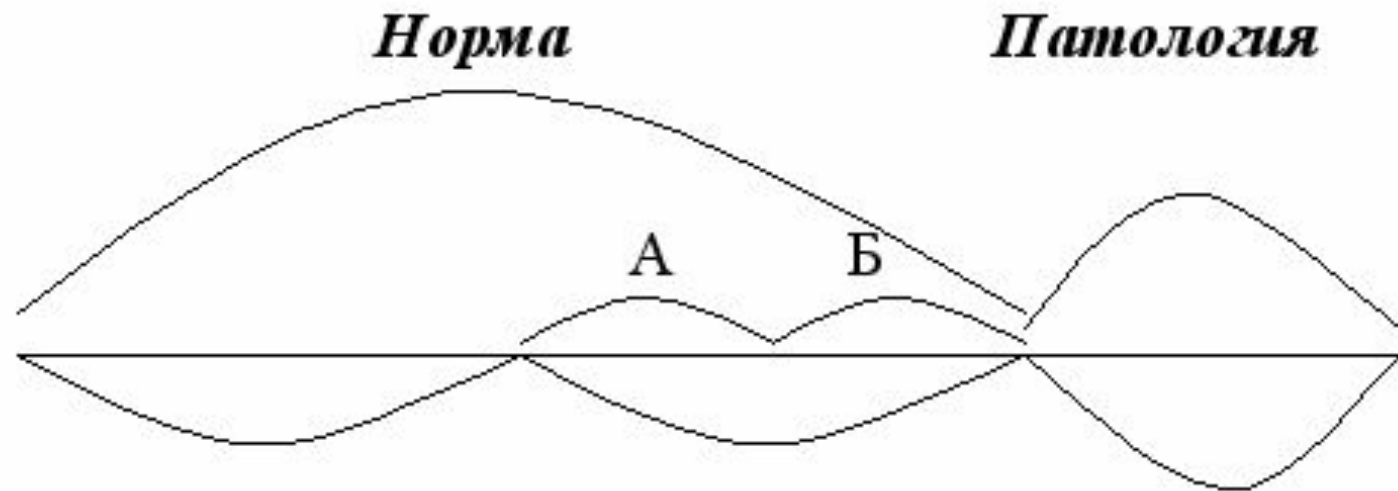
Отличие акцентуаций от психопатий

Акцентуации

- Акцентуации ярко проявляются только в подростковом возрасте
- Проявление особенностей характера при акцентуациях бывает в определенных ситуациях (когда «задевают уязвимое место»)
- При акцентуациях редко возникает социальная дезадаптация и возможен возврат к норме
- Нарушения поведения при акцентуации характера возникают в ответ на строго определенный тип психотравмирующей ситуации

Психопатии

- Психопатии проявляются в течение всей жизни
- При психопатиях – независимо от ситуаций.
- При психопатии социальная дезадаптация бывает значительно чаще.
- При психопатии – при любых психотравмах, а иногда и без видимых причин



*«Средние»
характеры*

*Акцентуированные
характеры*

Психопатии

Рис. 3. Степень выраженности характера:

А – скрытые акцентуации,

Б – явные акцентуации