



Деисус. Первая треть XIII в. Из Успенского собора Московского Кремля.

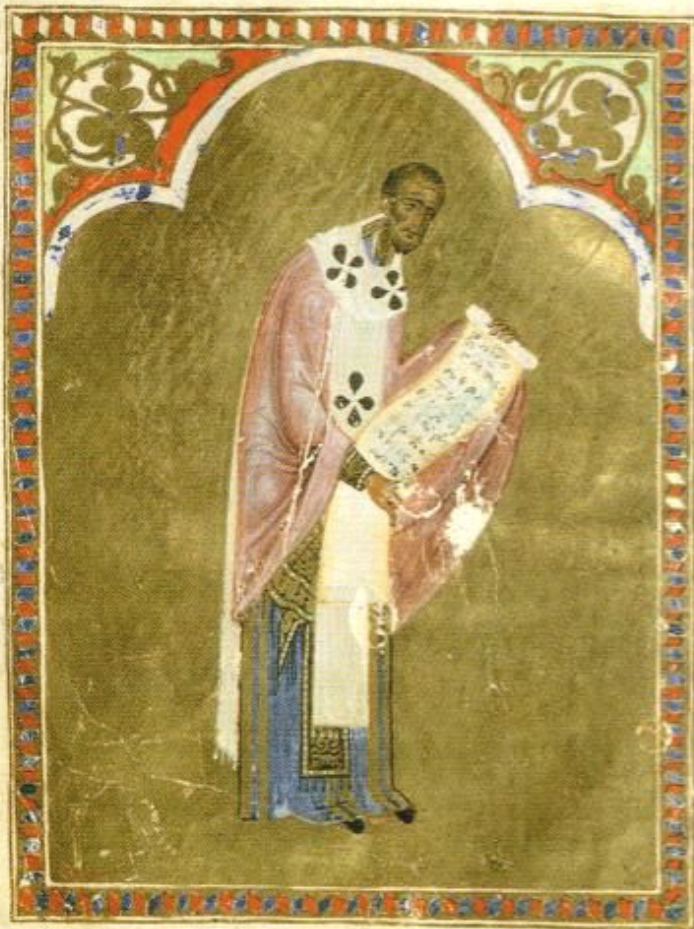
Государственная Третьяковская галерея



Успение Богоматери.
Первая четверть XIII в.
Из Десятинного монастыря
в Новгороде.
Государственная
Третьяковская
галерея







САДУБА. ЕТГО. ПЕО. ЗААГОУ
 СТАГО. КОСЪ СОУДОХ РАНИЛЪ НИЩИ.
 А ИАКОМЪ. ХОТЯРЪЗАТИ ПРОСКОУРОУ.
 ПРЪХЪТИТЬ. ТРИШЪДЪИМОЖЕЛЪ. ---
 ИРЪЖА. ГАТЬСЕ. ---
ГАКИОБЪУАНАЗАКИЛНИНЪБЕДЕСА. ИАКИЛГНЕЦЪ
 ПРААЛЕСТАИГОУЩЕЛЮУЕЕЪ ГЛАДЕНЪ. ТАКОМЕО
 БЕРДАНЪУЕТЪБЕОУЪБЕСАЛЕРЕННИНГО. СУДЪИГО
 БЪЗАТЬСАЛРАДЪИГОКТОИЩЕБЪТЬ. ИАКОБЪЗЕЛЛЕ
 ТЫСАОУЕМАЛАЖНЕОТЪНГО. НЪИНАИПРИ ---
ПРЪРЪЗАЛЪКРТОМЪГАТЬ ---
ЖАТЬСАЛГНЕЦЪНИНЪБЕДЕМААНРЪХЪКЕИГАЛНА
 БСЕГДАИИНАИПРИНГО. ---
ЛЪИАННОИНОДОУЪБЪУАШЮ ---
КОПИНАМЪПРОКОДЕНЪСЪИВЪКЕРАСКОА. ИРИЗНАДЕКО
 БЫНЪОДА. ИИНАДЪИМЕКАИТЕЛЪСТКОА. ИИСТИ

«Служебник Варлаама Хутынского». 1220-е гг. Государственный Исторический музей.
 Разворот с началом литургии Иоанна Златоуста

Святитель Иоанн Златоуст.
Миниатюра «Служебника
Варлаама Хутынского».





Христос Вседержитель.
Вторая четверть XIII в.
Из Успенского собора в
Ярославле.
Ярославский художественный
музей





Апостолы Петр и Павел,
венчаемые Христом.
Миниатюра Толкового Апостола.
1220 г.
Государственный Исторический
музей



Троицкий Кондакаръ. Первая треть XIII в. Российская государственная библиотека.

СНАБЖЕНО ПИЩЕЮ
ДННО. И ДНСЪ ИИ
МДЪВЪ



Евангелист Матфей.
Миниатюра Спасского
Евангелия.
Вторая четверть XIII в.
Ярославский музей-
заповедник



Евангелисты Лука и Марк.
Миниатюра Спасского
Евангелия.
Вторая четверть XIII в.
Ярославский музей-заповедник



Великомученик Димитрий
Солунский
на престоле.
Начало XIII в. (около 1212 г.).
Из Успенского собора в Дмитрове.
Государственная Третьяковская
галерея





Богоматерь Влахернитисса
(Великая Панагия, Ярославская
Оранта).

Около 1224 г.

Из Спасо-Преображенского
монастыря
в Ярославле.

Государственная Третьяковская
галерея







Западные двери
собора Рождества Богородицы
в Суздале.
1220-е – 1230-е гг.
Владими́ро-Сузда́льский музей-
заповедник



Сретение. Деталь западных
дверей
собора Рождества Богородицы
в Суздале



Западные двери собора Рождества Богородицы в Суздале.



Великомученик
Димитрий Солунский.
Деталь западных
дверей
собора
Рождества
Богородицы
в Суздале



Адам даёт имена
зверям.

Деталь южных дверей
собора Рождества
Богородицы в Суздале
1220-е – 1230-е гг.



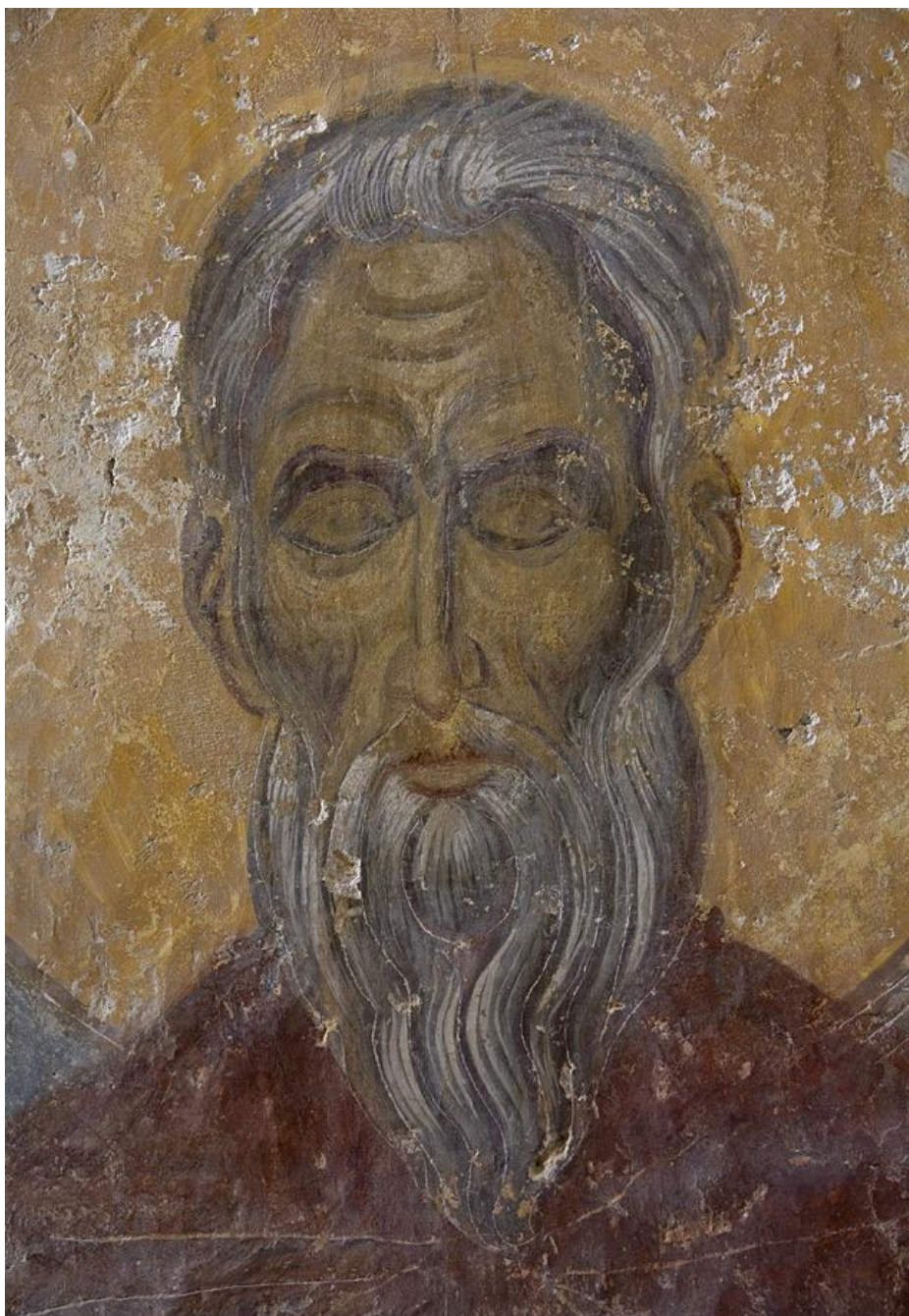
Ангел Господень
возмущает воду в купели.
Деталь южных дверей
собора Рождества
Богородицы
в Суздале



Роспись диаконника собора Рождества Богородицы
в Суздале. 1230–1233 гг.



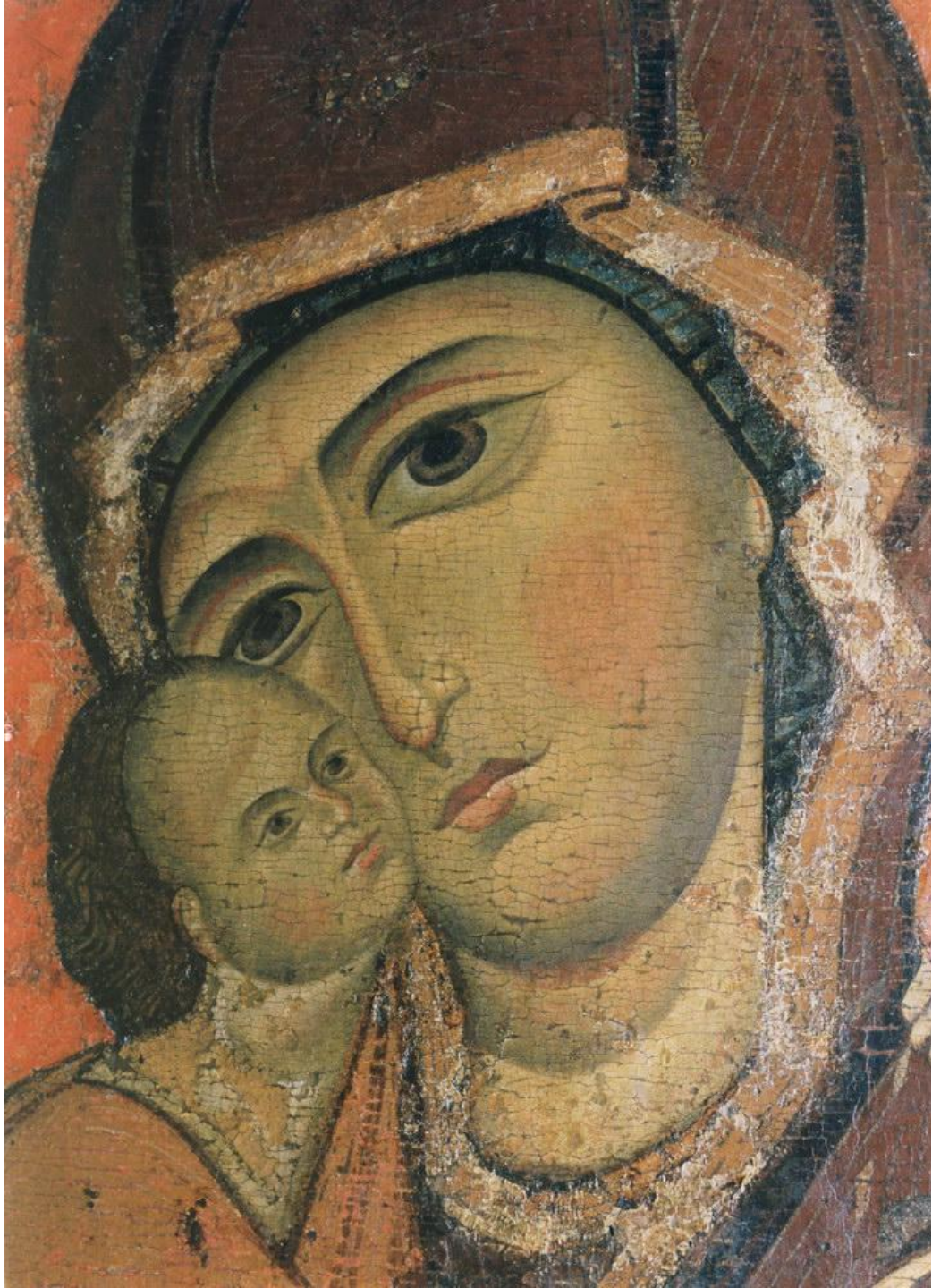
Неизвестный преподобный.
Роспись диаконника
собора Рождества
Богородицы
в Суздале



Неизвестные преподобные. Роспись диаконника собора Рождества Богородицы в Суздале

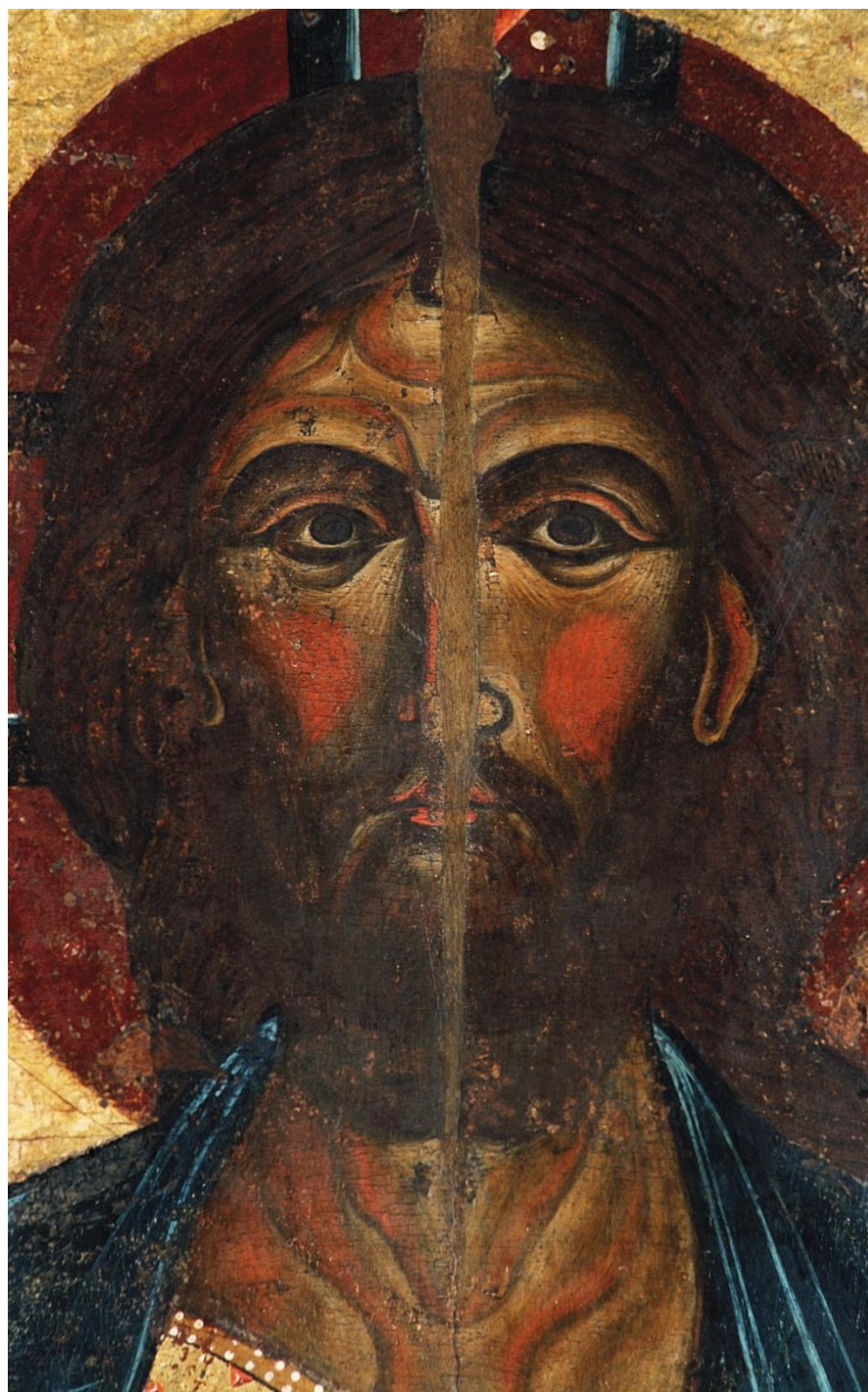


Богоматерь Умиление
(Белозерская).
Вторая четверть XIII в.
Из Спасо-Преображенского
собора
в Белозерске.
Государственный Русский музей





Христос Вседержитель.
Первая половина XIII в.
Из села Гавшинка близ
Ярославля.
Музей имени Андрея Рублёва





Богоматерь Холмская.
Первая треть XIII в.
Из собора Рождества
Богородицы
города Холм (Хелм, Польша).
Луцк (Украина),
Музей волынской иконы



