

Муниципальное бюджетное учреждение
дополнительного образования Районный центр
творчества детей и молодежи «Спектр»

Задания на определение экономической грамотности в области конструирования и дизайна одежды

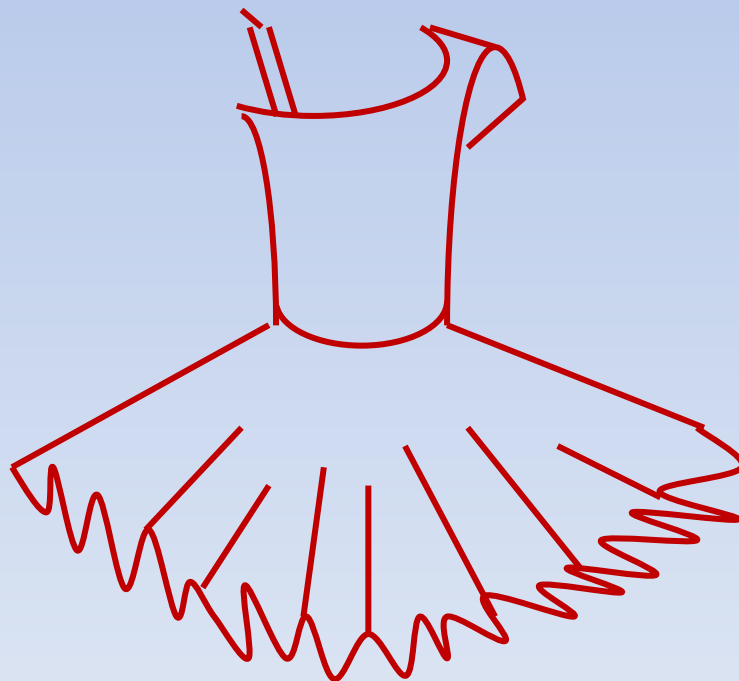
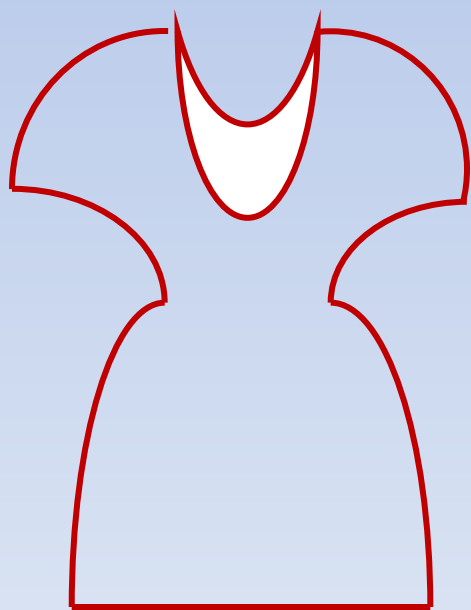


Составитель:
Мирасова Н. С.,
педагог ДО

1. Как специальные знания и умения, полученные в объединении в области дизайна одежды пригодятся для экономии бюджета семьи?



2. Посмотрите на рисунок.
Определите визуально , на
изготовление какого изделия
потребуется больше ткани



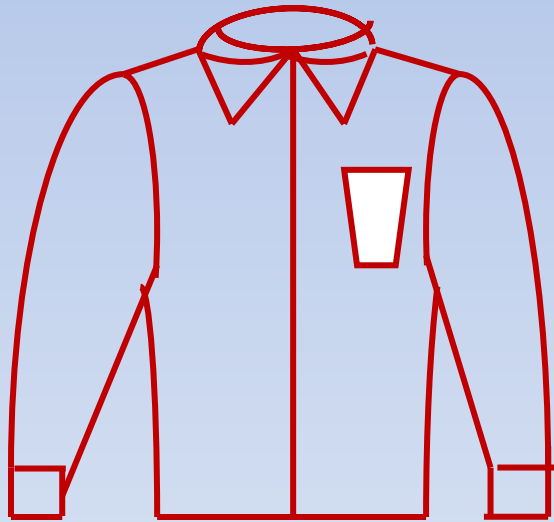
А)

Б)

В) одинаково

3. Посмотрите на рисунок.

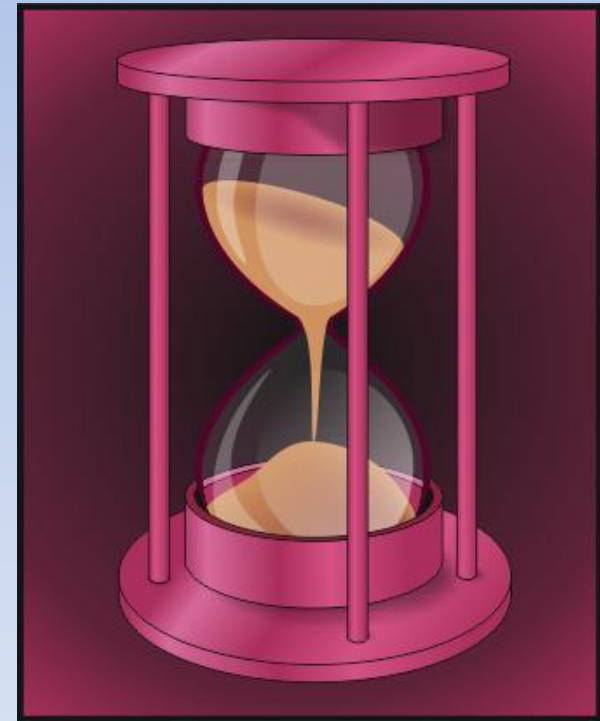
Определите, на изготовление
какого изделия потребуется больше
времени.



А)



Б)



В) одинаково

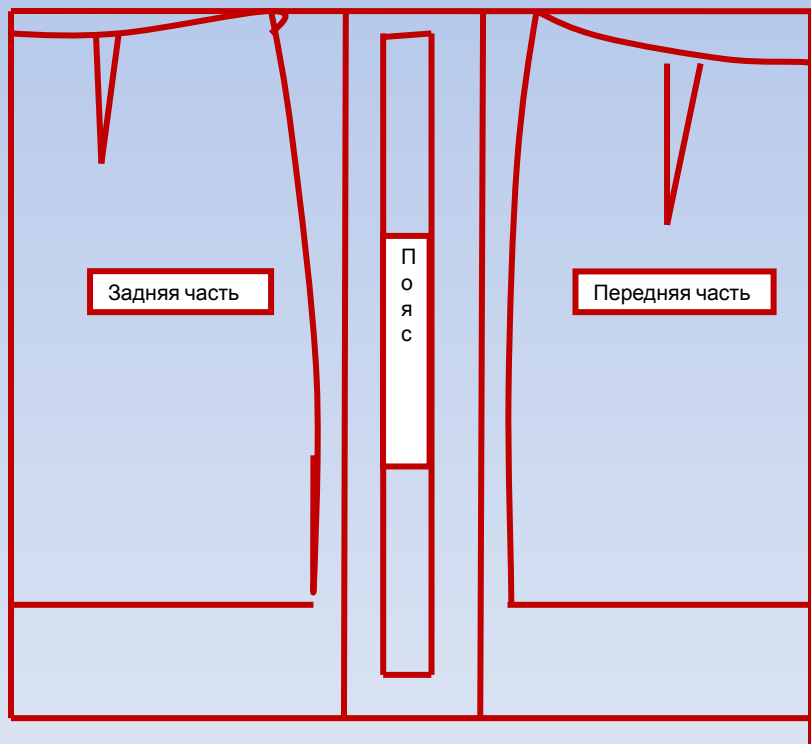
4. Решите задачу.

В магазине готовое платье стоит **3.000 руб.** Если вы сами сошьете такое платье, то вам понадобится 2 м. 00 см. ткани, при стоимости 1 метра - 450 рублей, плюс расходные материалы на общую сумму 100 рублей.

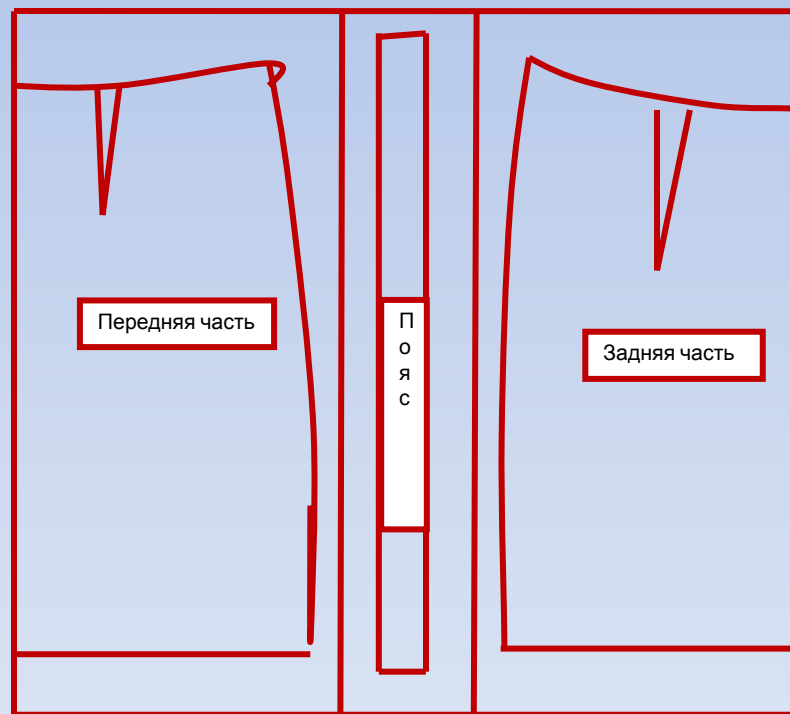
Насколько меньше вам обойдется платье, сшитое самостоятельно?



5. Посмотрите на рисунок. Определите, на каком из рисунков лекала выкройки расположены на ткани рационально (экономно).



А)



Б)

**6. На какие цели можно
использовать остатки ткани?
(Перечислить).**



**7. Посмотрите на рисунок.
Решите задачу.**

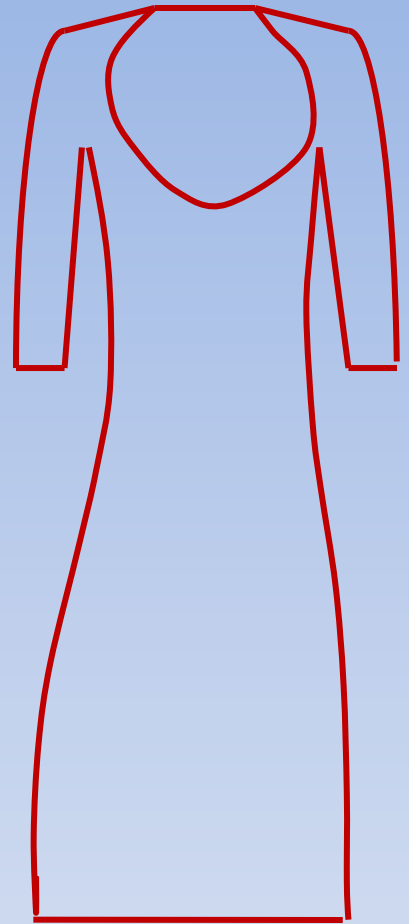
Длина платья – 1 м.

Длина рукава – 40 см.

Ширина ткани - 1 м.50 см.

Цена ткани за 1 м. - 300 руб.

**Определите, сколько ткани
потребуется на изделие.**



**8. Сколько катушек ниток
необходимо для изготовления
стандартного изделия?
(Распишите).**



9. Выберите правильный вариант ответа.

А) Я пойду в магазин и куплю понравившуюся мне ткань, а потом я подумаю, что из нее можно сшить.

Б) С готовым эскизом или фотографией я обойду несколько магазинов, сравню цены и качество, и потом куплю понравившуюся и подходящую для моей модели ткань.

В) С готовым эскизом или фотографией я пойду в магазин выберу и куплю понравившуюся мне ткань.



10. Расставьте верную очередность.



- А) Покупка ткани.** _____
- Б) Выбор модели.** _____
- В) Раскрой изделия.** _____
- Г) Расчет ткани на изделие.** _____

11. Как в процессе работы можно экономить ресурсы (электричество, вода, время и т. д.)? (Распишите).



Ответы:

- 1) Подшить низ изделия, заменить «молнию» на изделия, сшить предметы кухонного назначения, постельное белье и т.д.;
- 2) (Б);
- 3) (А);
- 4) На 2.000 рублей;
- 5) (А);
- 6) Остатки ткани можно использовать на декоративную отделку (изготовление цветов из ткани, оформление одежды кантом, изготовление различных украшений, аппликацию и т.д.),
- 7) (1 м. 55 см.);
- 8) На изготовление стандартного изделия необходимы 4 средние катушки ниток: одна для шитья и три для оверлока. Но можно сэкономить и купить 2 катушки (одну для шитья, со второй катушки можно намотать нитки на 2 шпульки, получатся 3 небольшие катушки);
- 9) (Б);
- 10) (Б, Г, А, В);
- 11) рационально использовать рабочее время, организовывать свое рабочее место, после работы выключать за собой швейную машину и утюг, не оставлять включенной воду, уходя выключать свет в кабинете.

**Мы хорошо поработали.
Спасибо.**



Источники

1. [furniture-kleevie-i-dubliruushie-materiali-](#)
2. [images.yandex.ru](#) › [часы песочные фото](#)