

Эволюция человека.
Дриопитек 60 млн. лет назад



ЭВОЛЮЦИОННЫЕ ЛИНИИ:

Дриопитек

```
graph TD; A[Дриопитек] --- B[Понгиды]; A --- C[Гоминиды];
```

The diagram illustrates an evolutionary tree. At the top is a teal rounded rectangle labeled 'Дриопитек'. Two vertical white lines descend from the bottom of this box. The left line connects to a teal rounded rectangle labeled 'Понгиды'. The right line connects to a teal rounded rectangle labeled 'Гоминиды'. The background is a dark teal color with a faint silhouette of a hand holding a tool.

Понгиды

Гоминиды

ЭВОЛЮЦИОННАЯ ЛИНИЯ

```
graph TD; A[Понгиды] --- B[Горилла]; A --- C[Шимпанзе];
```

The diagram illustrates an evolutionary line. At the top, the text 'ЭВОЛЮЦИОННАЯ ЛИНИЯ' (Evolutionary Line) is written in white. Below it, a vertical white line descends and then splits into two branches. The left branch leads to a light blue rounded rectangle containing the word 'Горилла' (Gorilla). The right branch leads to another light blue rounded rectangle containing the word 'Шимпанзе' (Chimpanzee). A central light blue rounded rectangle, containing the word 'Понгиды' (Pongids), is positioned above the split, with a vertical white line connecting it to the top of the main vertical line. The background is a dark teal color with a faint, stylized image of a hand holding a branch on the right side.

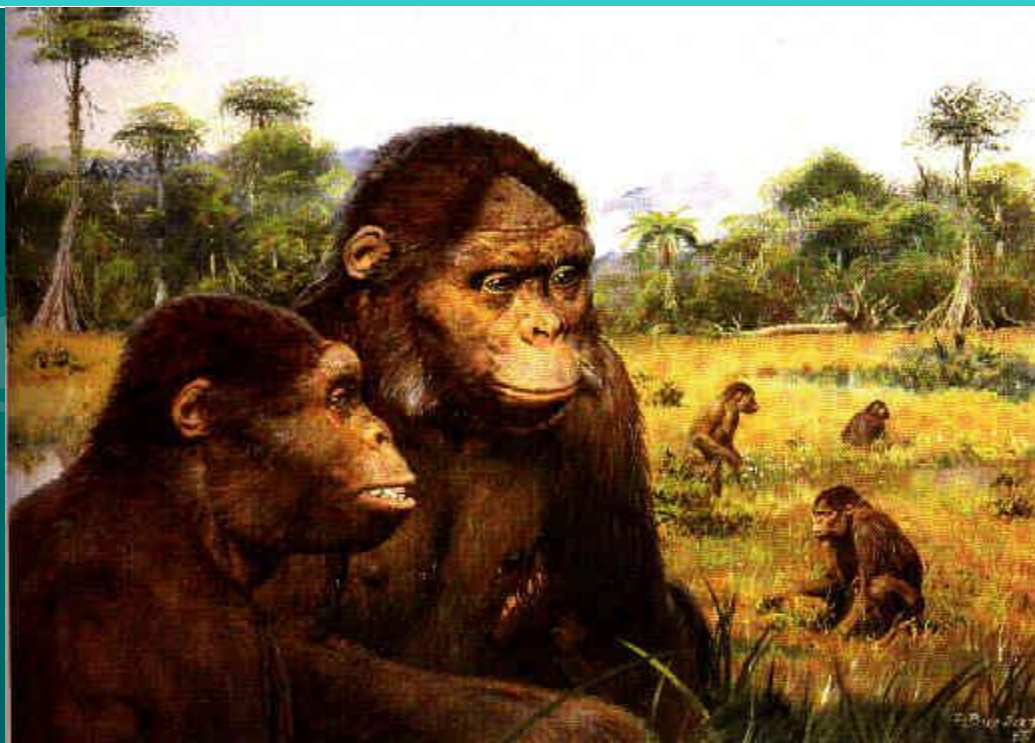
Понгиды

Горилла

Шимпанзе

ГОМИНИДЫ

Рамапитек (12 млн. лет назад)



Основные характеристики:

Представитель	Рост см	Масса тела	Возраст	Объем мозга см	Найдены останки
Рамапитек	110	40 кг	12 млн.	450-500 см	Индия, Восточная Европа, Африка.

Австралопитек (род: Ното) –

«Южные обезьяны»:

Передвигались на двух ногах

2) Увеличились размеры и масса тела

3) Потеря шерстяного покрова

4) Вели стадный образ жизни

1)

Австралопитек

Австралопитек
Африканский
(всеядный)

Австралопитек
Могучий
(травоядный)

Основные характеристики:

Представитель	Рост см	Масса Тела кг	Возраст лет	Объем мозга	Найдены останки
Австралопитек	120-130	25-45 кг	5-1 млн.	530 см ³	Южная и Восточная Африка

Человек умелый (Homo Habilis).

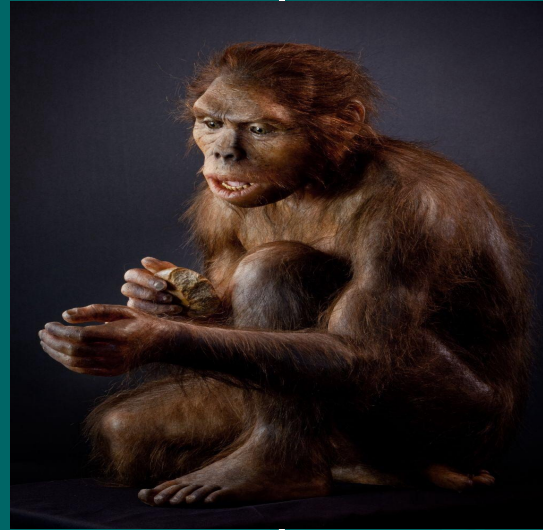
- Свободно ходил на двух ногах
- Кисти рук более совершенны
- Изготавливал примитивные орудия труда
- Вел стадный образ жизни
- Был всеядным



Основные характеристики:

Представитель	Рост см	Масса тела кг	Возраст лет	Объем мозга см ³	Найдены останки
Человек умелый	120	20- 40 кг	2 млн.	650- 1100 см ³	Африка

Дальнейшая классификация:



Древнейшие люди
(питекантроп,
синантроп)

Древние люди
(неандертальцы)

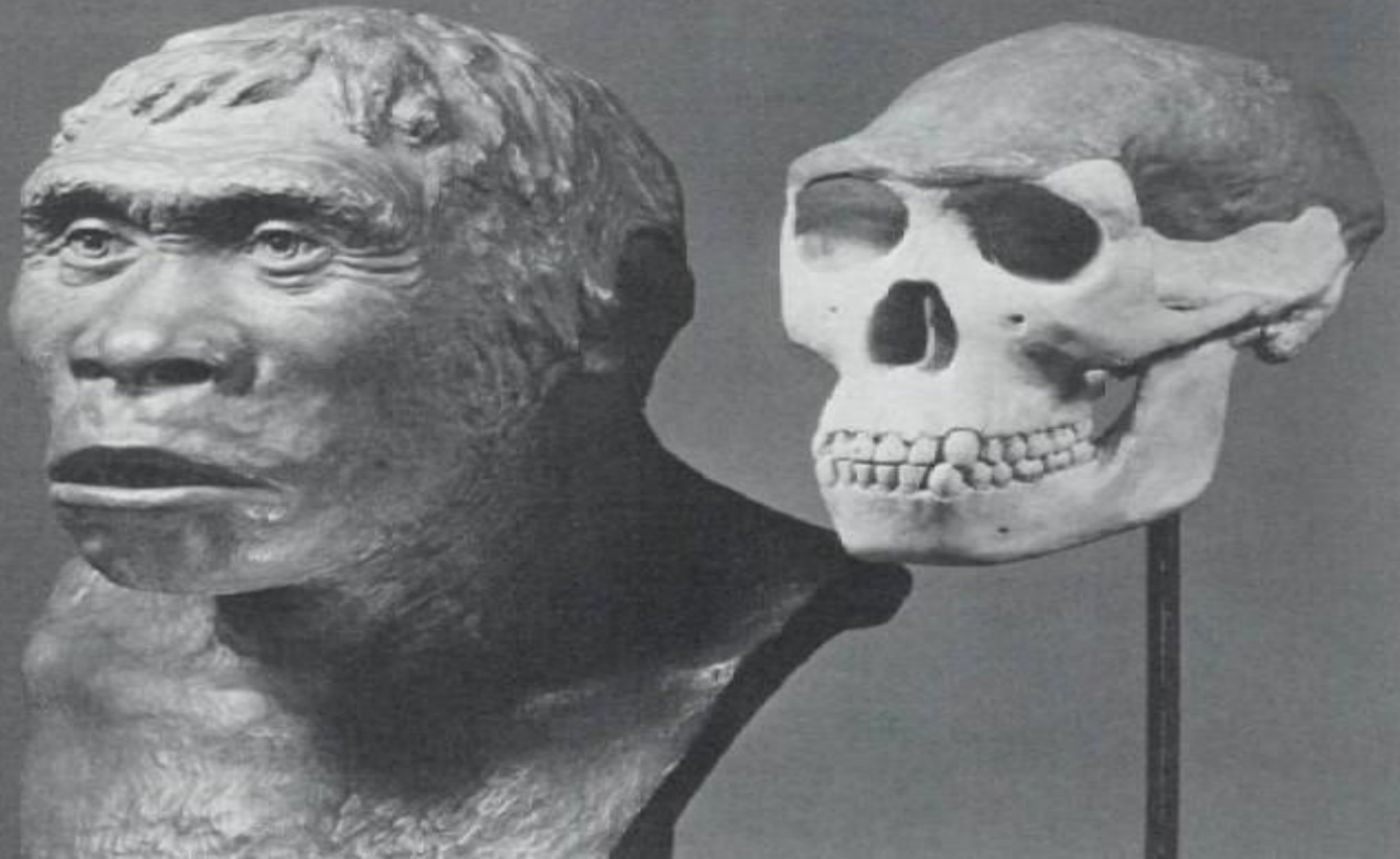
Современный люди
(кроманьонец)

Древнейшие люди: Человек прямоходящий (*Homo erectus*).

- Основные характеристики:

Представитель	Рост, см	Масса тела, кг	Возраст лет	Объем мозга	Найдены останки
Питекантроп	165 -170	50	1 млн. – 300000	1100 см ³	О. Ява Голландская Индия (Индонезия)

Яванский череп



Древние люди. Неандерталец (Homo neandertalensis).

- Обладали большой силой и развитой мускулатурой
- Добывали и поддерживали огонь
- Шили из шкур примитивную одежду
- Жили небольшими группами
- Пользовались речью
- Охотились на животных
- Имели специализированные орудия труда и охоты

Основные характеристики:

Представитель	Рост, см	Масса Тела, кг	Возраст	Объем мозга	Найдены останки
Неандерталец	170 см	78 кг	250 – 35 тыс. лет	1600 см ³	Долина - Неандерталь (Германия)

Современные люди (*Homo sapiens*).

- Обладали всем комплексом основных физических способностей
- Строили убежища
- Усовершенствованные орудия труда из рога, кости
- Одомашнивание животных и растений
- Развивали искусство

Основные характеристики:

Представитель	Рост, см	Масса тела, кг	Возраст, лет	Объем мозга	Найдены останки
Кроманьонец	180 см	50-90	40 тыс.	1800 см ³	Кро-Маньон (Франция)

Домашнее задание 8 Б

- Эволюция человека. С. 12-17.
- Ответить на вопросы 1-5 устно.
- Ответить на вопросы 6, 8 - письменно.
- Выучить основные этапы эволюции человека.