

Почвы России

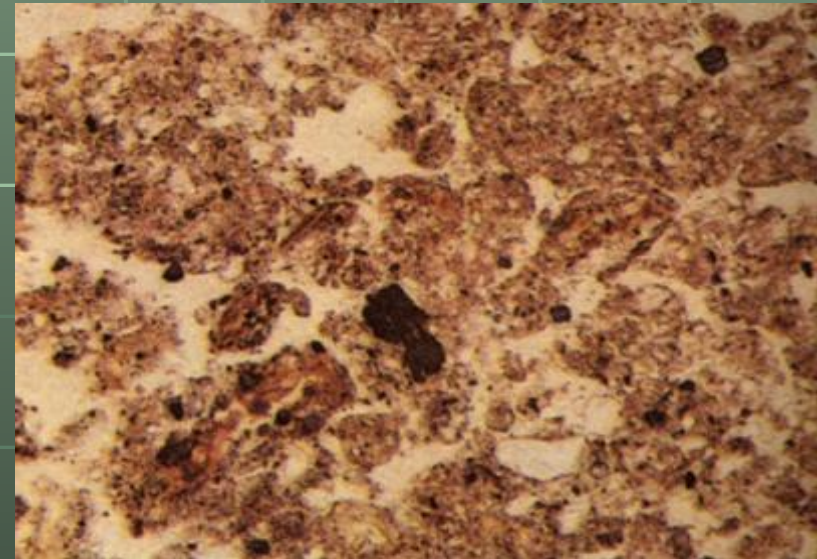
Учитель географии,
биологии Курчавая Г.В.

Что такое почва?

- **Почва** – это рыхлый поверхностный слой земной коры, обладающий плодородием. Это особое тело, результат взаимодействия природных компонентов.

• ЧТО ЯВЛЯЕТСЯ ВАЖНЕЙШИМ СВОЙСТВОМ ПОЧВЫ?

- Важнейшее свойство почвы – **плодородие**
- Оно обусловлено наличием в почвах органического вещества – **перегноя**.



Состав почв

Почва

Твердая
часть

Жидкая
часть

Газообразная
часть

Почвенные
организмы

Твердые вещества
Жидкие вещества

Воздух

- Микроорганизмы
- Другие животные
- Части растений

• Вода с растворенными в ней
веществами



Почвообразующие факторы



Рельеф



В горах разные температуры у подножья и на склонах, с высотой температура понижается, значит, и замедляется процесс почвообразования. На южном и северном склонах разное количество тепла, поэтому почвы тоже будут отличаться.



Животные

Живые организмы способствуют накоплению органического вещества, влияют на химический и минеральный состав почв, их физические свойства, тепловой и водный режим.



Растения

Растения обогащают почву органическими останками, улучшают тем самым ее плодородие.





Деятельность человека



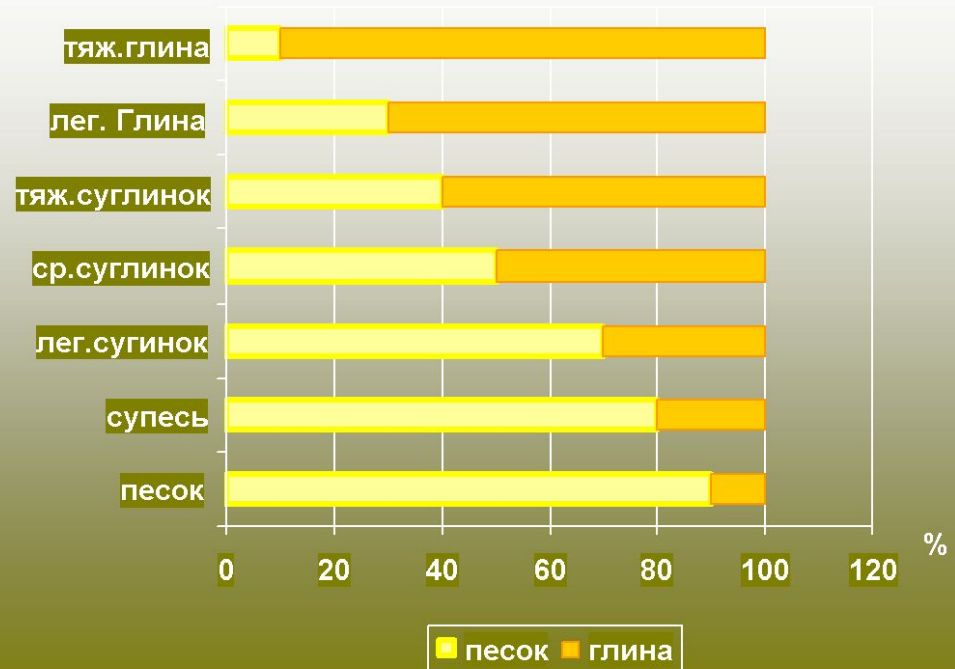
Почва – главный источник получения сельскохозяйственных продуктов и сырья для промышленности. Своей хозяйственной деятельностью человек может оказывать как положительное, так и отрицательное воздействие на почву.



Механический состав ПОЧВ

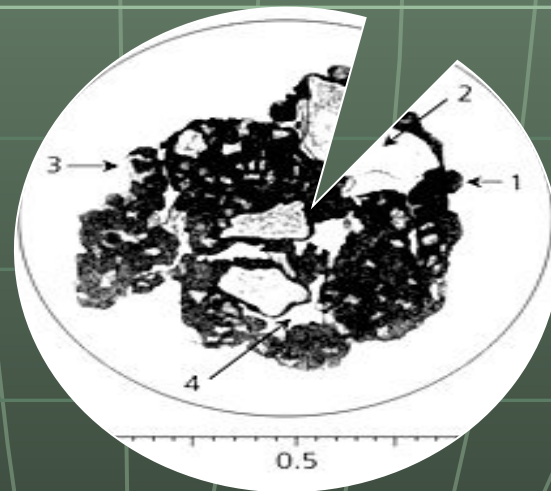


Соотношение глины и песка в почвах
разного механического состава



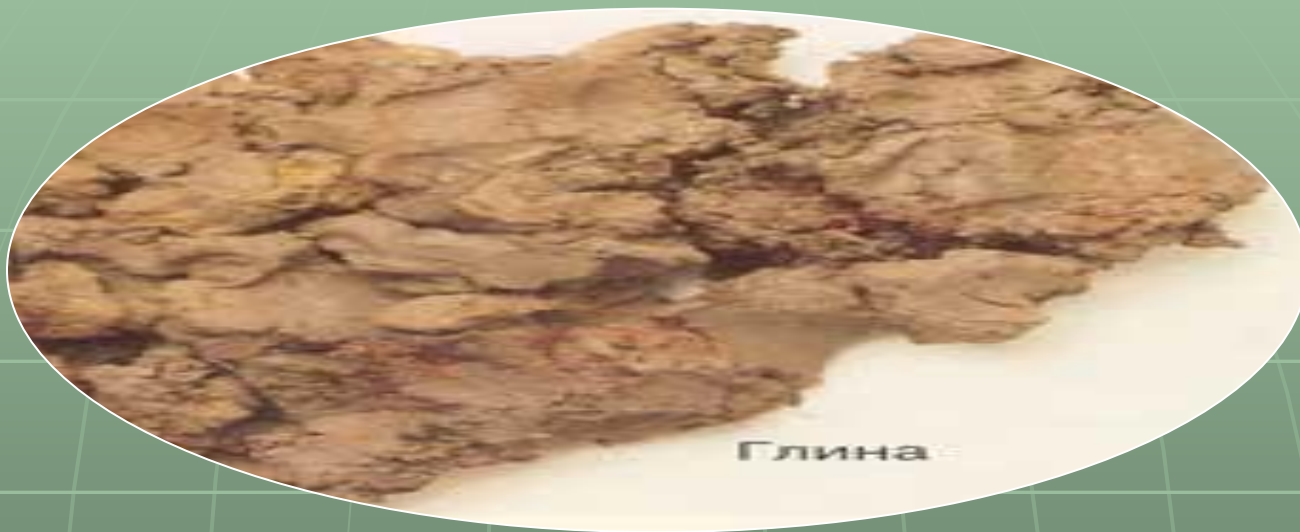
Структура почв

Почва всегда состоит из комочков, между которыми всегда есть воздух необходимый для дыхания корней. Через комочки свободно проходит влага.





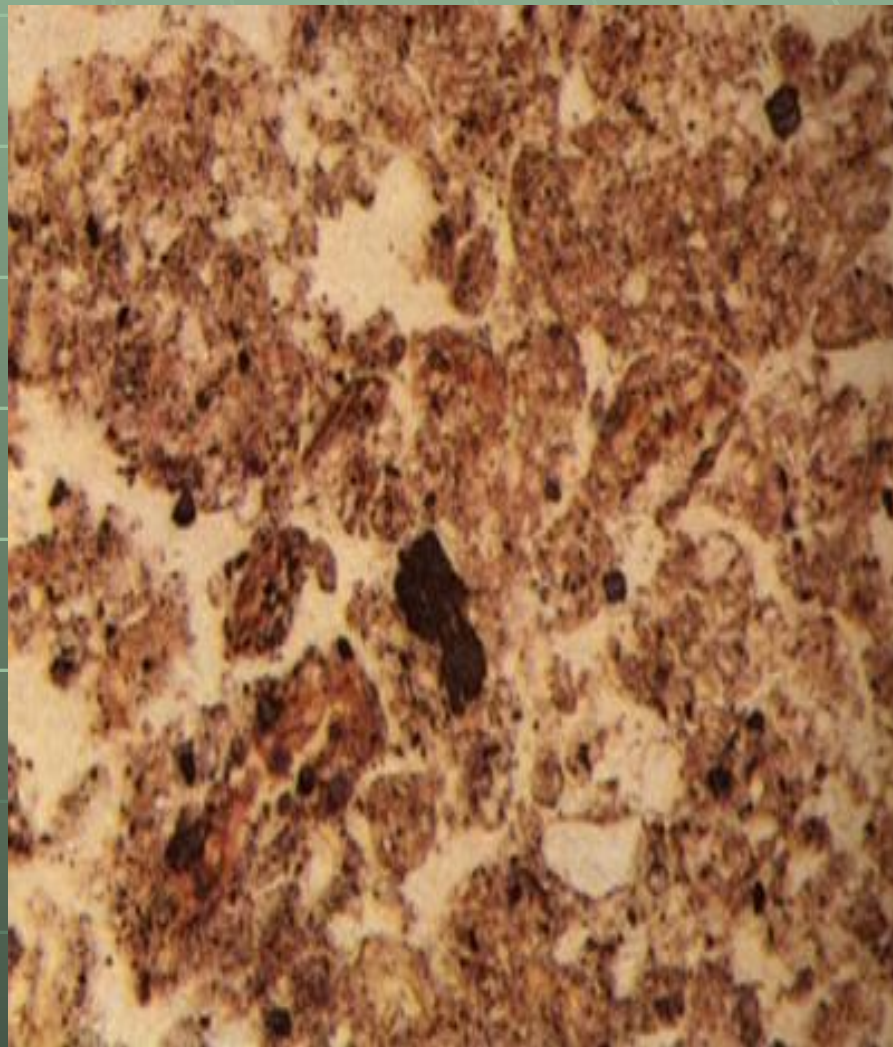
Мелкокомковатая, зернистая – почва наиболее благоприятна для роста растений. В нее хорошо проникает влага и воздух, она податлива корням. Для зернистости почвы благоприятно внесение перегноя.



Тяжелая почва - почва с плотной, слитной структурой. Такой вид почвы содержит значительную долю глины, и как следствие такая почва плохо пропускает воздух и воду, после затяжных дождей она "заплывает" водой. Тяжелая почва нуждается в постоянном рыхлении и мульчировании, но зато она хорошо удерживает питательные вещества. Однако ее все равно нужно обильно дополнять навозом, золой, известью, песком, торфом. Тяжелые почвы менее пригодны для хорошего роста растений.

Почва с пылеватой структурой

- малоблагоприятна для роста растений, так как она очень сыпучая. Корни в ней плохо удерживаются, вода вместе с питательными веществами быстро уходит в нижние слои.



Строение почвенного профиля

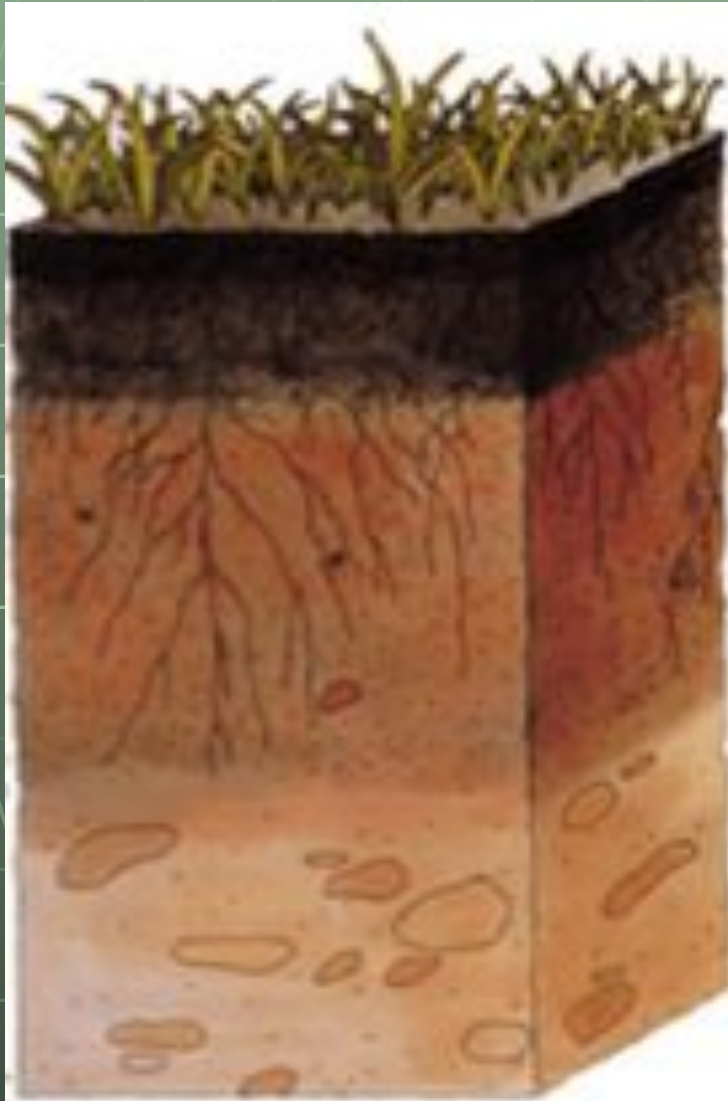
A₀

A₁

A₂

B

C



Лесная подстилка
Луговой войлок

Перегнойно-аккумулятивный
(гумусовый) горизонт

Горизонт вымывания

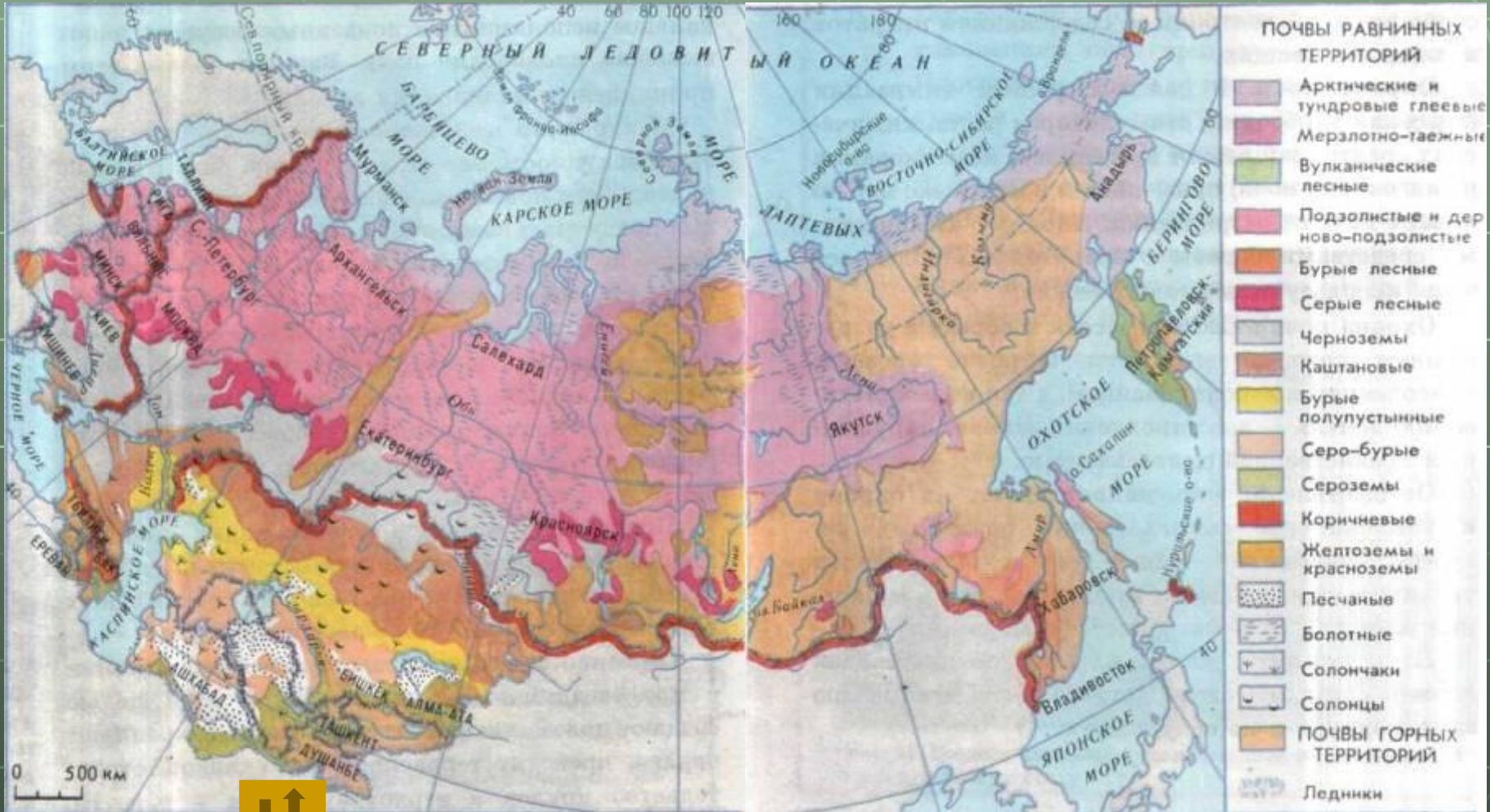
Горизонт вмывания

Материнская порода



Почвенная карта России

Познакомьтесь с размещением главных почв на территории нашей страны



Проверь себя

1. Основатель науки о почвах:

М.В. Ломоносов

В.В. Докучаев

В.А. Обручев

2. Поставщиком основной органической массы органического вещества в почву служат:

Растения

Насекомые

Млекопитающие

3. Плодородие почвы зависит от наличия:

Воздуха

Минеральных солей

Гумуса

Влаги

4. Какие почвы называются тяжелыми?

Песчаные

Суглинистые

Глинистые

Источники

1. Баринова, И.И. География России. Природа. 8 класс/ И.И. Баринова Дрофа, 2007.
2. Жижина, Е.А. Природа России. 8 класс: Поурочные разработки по географии/ Е.А. Жижина - М.: ВАКО, 2007.