

Океаны

и материки



Учитель географии
Курчавая Г.В

Мировой океан

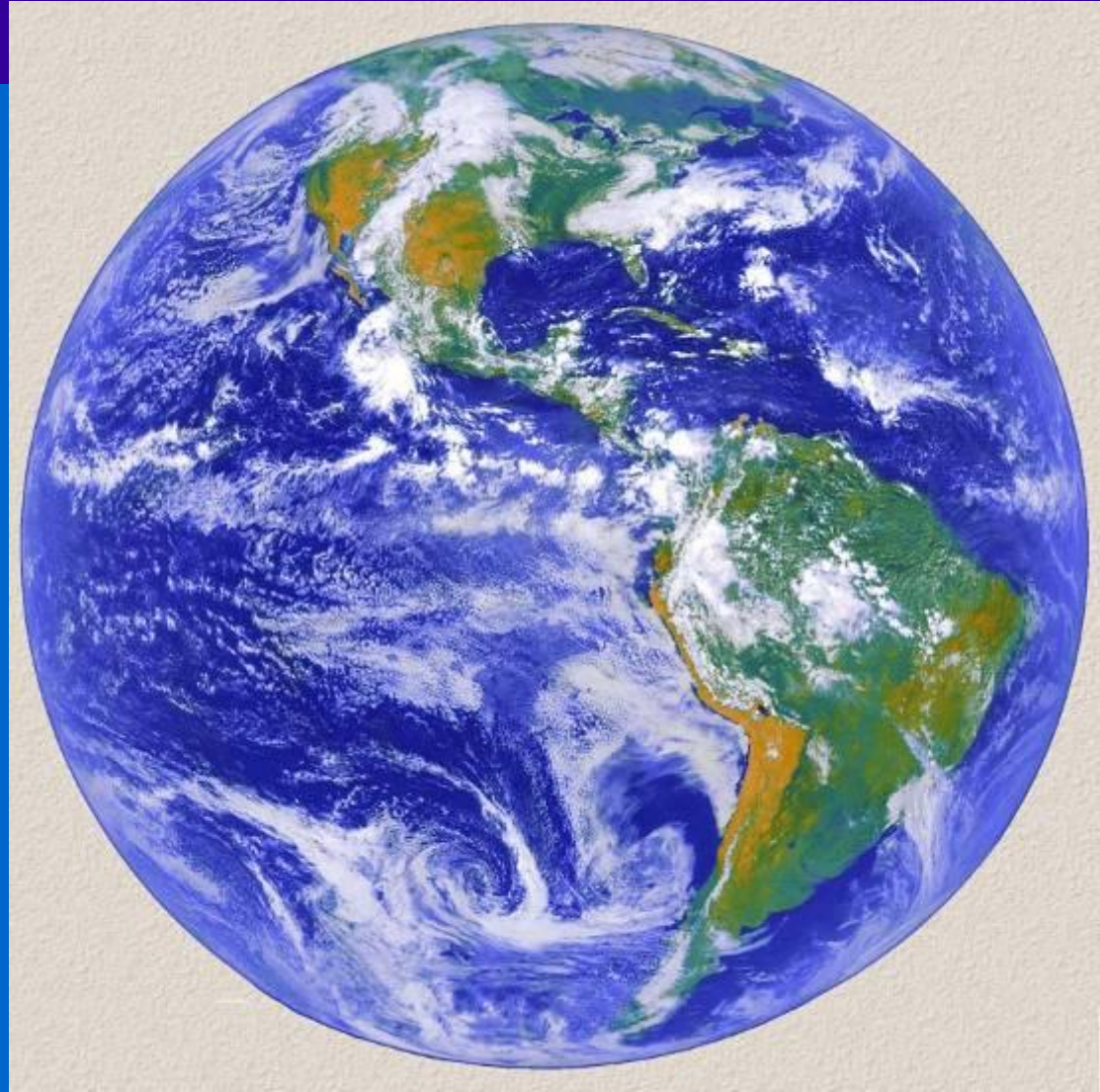


- Занимает около двух третей поверхности Земли

Вид Земли из космоса



Недаром
Землю
называют
«голубой
планетой»



Океаны :

- Тихий
- Индийский
- Атлантический
- Северный Ледовитый



Тихий океан



- Самый большой и глубокий океан Земли
- Средняя глубина около 4 км
- Здесь находится Марианская впадина – самая глубокая на Земле (11 км)

Индийский океан



- Самый тёплый на Земле

- Его температура у поверхности воды 35,5 градуса



Атлантический океан

- Назван в честь мифологического героя



Северный

Ледовитый океан



- Самый маленький
- Самый мелкий
- Самый холодный

- Большую часть года покрыт льдами



⋮

Моря-

это окраинные части океанов
вблизи материков и островов



Мировой океан густо населён живыми организмами



Материки -



это большие участки суши,
разделённые океанами

Евразия-

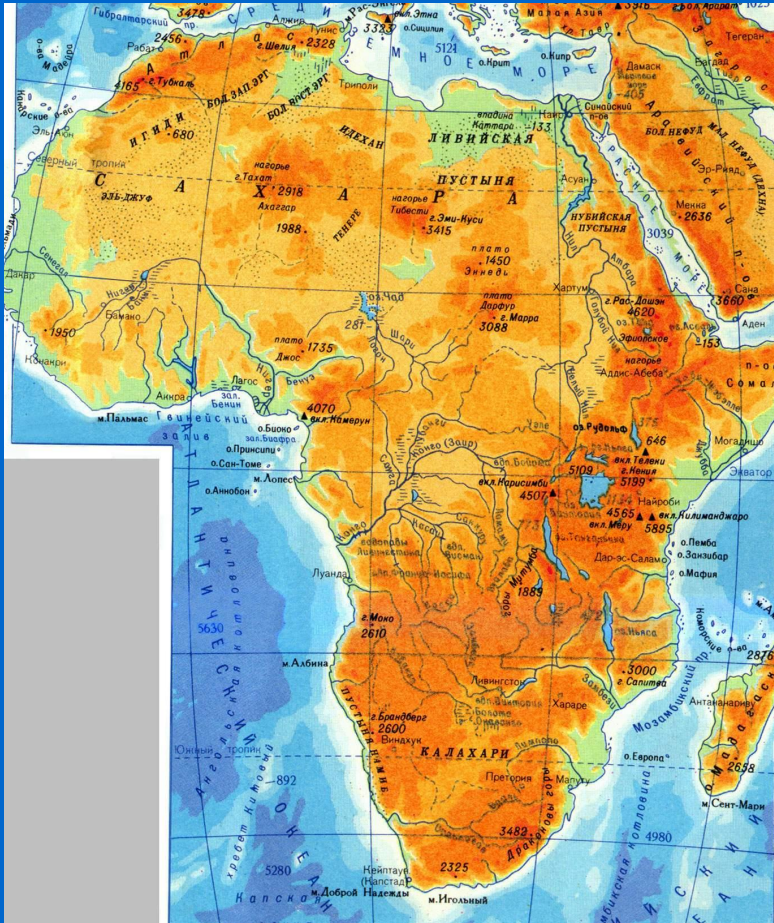


самый
крупный
материк на
Земле

Большую часть
материка занимает
территория России



Африка-



самый жаркий
материк



Австралия-

- Самый маленький материк
- Самый засушливый и низкий



Южная Америка



Антарктида-



**самый
южный и
холодный
материк**

Проверь себя!



•
•
•

Остров -

часть суши,
омываемая
со всех
сторон
водой



•
•
•

Гренландия-



самый
большой
остров на
Земле



: На острове Гренландия



Льды и снега
большую часть года



Северное сияние



•
•
•

Остров Пасхи

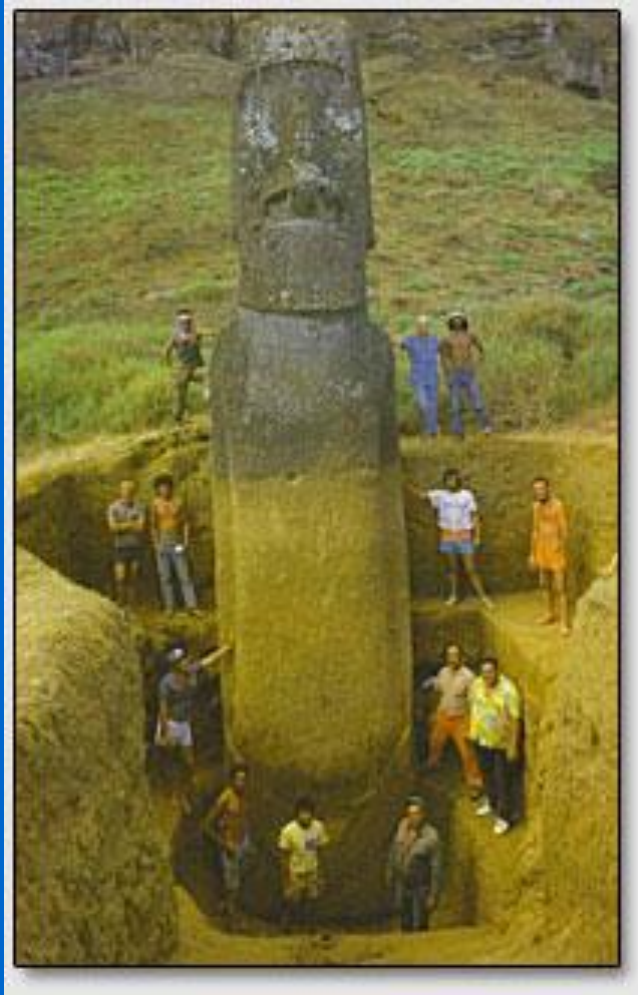
Один из самых
удаленных
островов в Тихом
океане





Остров Пасхи

Знаменит
древними
каменными
идолами -
моаи (20 м
высотой)



САМЫЕ БОЛЬШИЕ ОСТРОВА



Гренландия	2 175 600 кв. км, Северный Ледовитый океан
Новая Гвинея	829 000 кв. км, западная часть Тихого океана
Калимантан (Борнео)	743 000 кв. км, Индийский океан
Мадагаскар	587 041 кв. км, Индийский океан
Баффинова Земля	476 065 кв. км, Северный Ледовитый океан
Суматра	435 000 кв. км, Индийский океан
Хонсю	230 400 кв. км, Тихий океан
Великобритания	218 041 кв. км, северная часть Атлантического океана
Виктория	212 197 кв. км, Северный Ледовитый океан
Элсмир	203 000 кв. км, Северный Ледовитый океан