




A close-up photograph of a bouquet of colorful flowers, including purple, blue, green, yellow, orange, and red blooms. The petals are covered in numerous clear water droplets, suggesting it has recently rained. The background is dark and out of focus.

Анализ колорита внешности




Анализ колорита внешности



Параметры внешности:

-  Температура
-  Насыщенность
-  Контрастность

Анализируем:

-  Кожу
-  Волосы
-  Глаза



Контрастность внешности

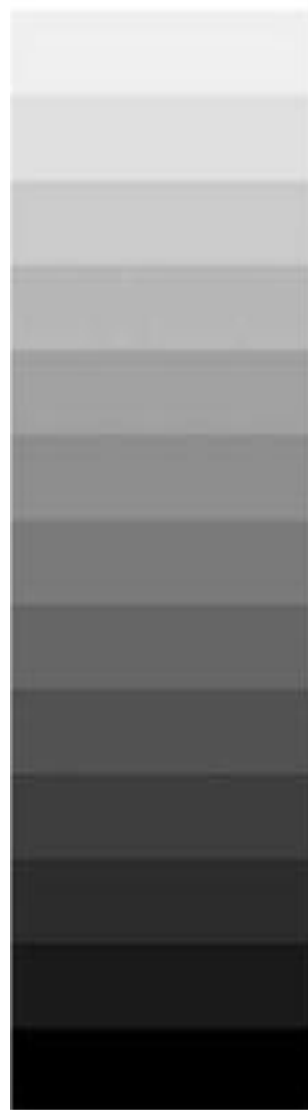
Низкий



Средний



Высокий









Что подойдет?





Дирекционный метод анализа внешности

Характеристики внешности:

-  Темный – глубокий и насыщенный
-  Светлый – легкий и ненасыщенный
-  Мягкий – приглушенный и
спокойный
-  Чистый – яркий и контрастный
-  Теплый – с желтоватым подтоном
-  Холодный – с синеватым подтоном

Я был бы счастлив в раю лишь при условии, что ангелы одеты со вкусом и носят свои
нимбы с изящным наклоном

Ив Сен Лоран



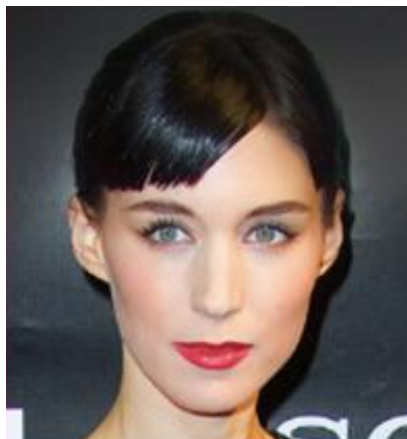
”

Дирекционный метод анализа внешности

Темный колорит



Чистый колорит



Холодный колорит



Светлый колорит



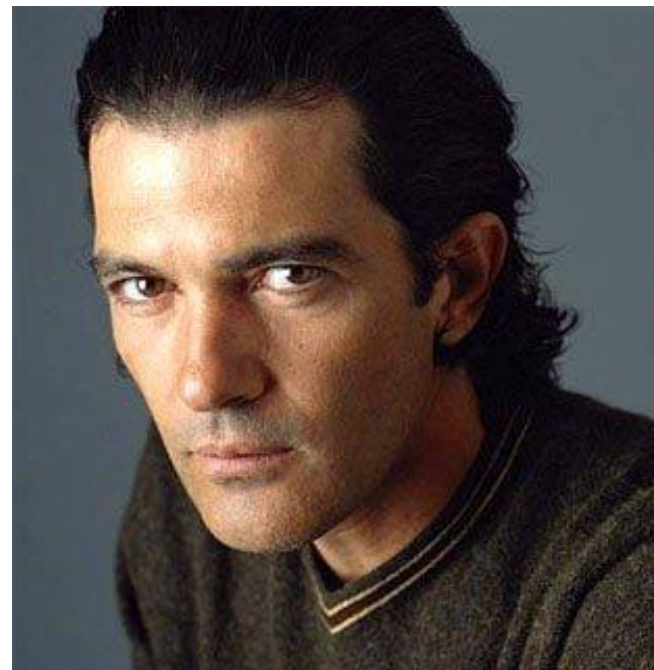
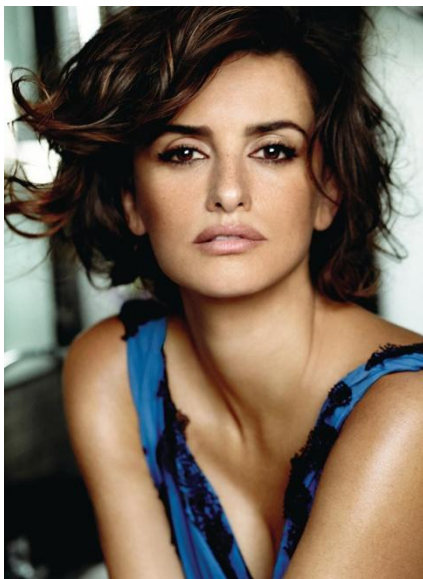
Мягкий колорит



Теплый колорит

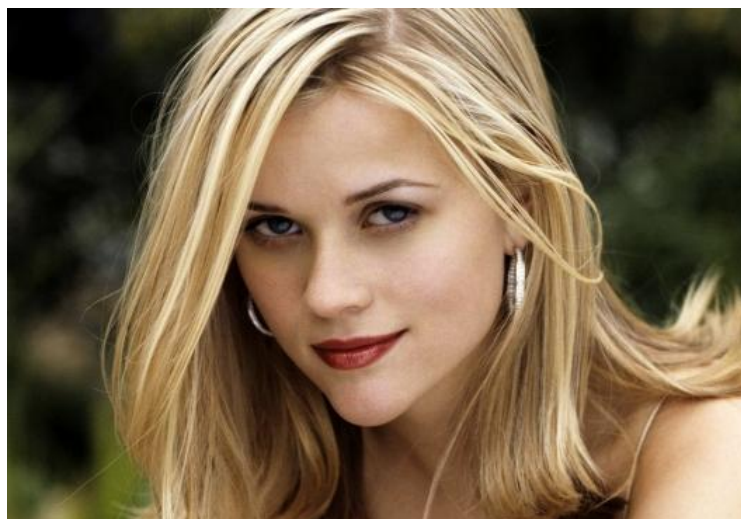


Темный колорит

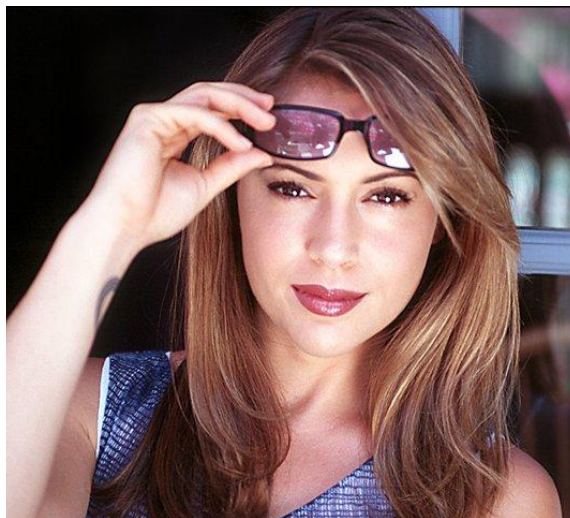




Светлый колорит



Мягкий колорит

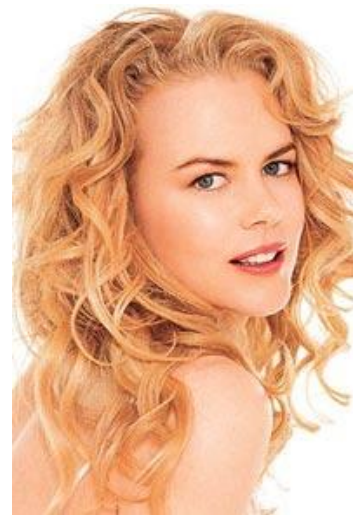




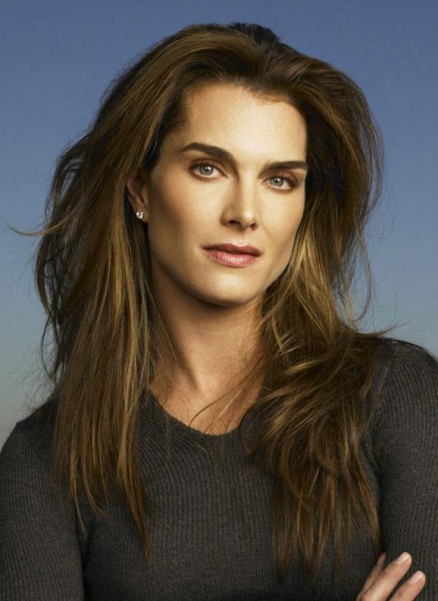
Чистый колорит



Теплый колорит



Холодный колорит





Анализ колорита

- Холодный и чистый - абсолютная ЗИМА
- Холодный, чистый и темный - темная ЗИМА
- Холодный, чистый и яркий - яркая ЗИМА
- Холодный и приглушенный - абсолютное ЛЕТО
- Холодный, приглушенный и светлый - светлое ЛЕТО
- Холодный, приглушенный и мягкий - мягкое ЛЕТО
- Теплый и чистый - абсолютная ВЕСНА
- Теплый, чистый и светлый - светлая ВЕСНА
- Теплый, чистый и яркий - яркая ВЕСНА
- Теплый и приглушенный - абсолютная ОСЕНЬ
- Теплый, приглушенный и мягкий - мягкая ОСЕНЬ
- Теплый, приглушенный и темный - темная ОСЕНЬ

Сезонный метод анализа колорита

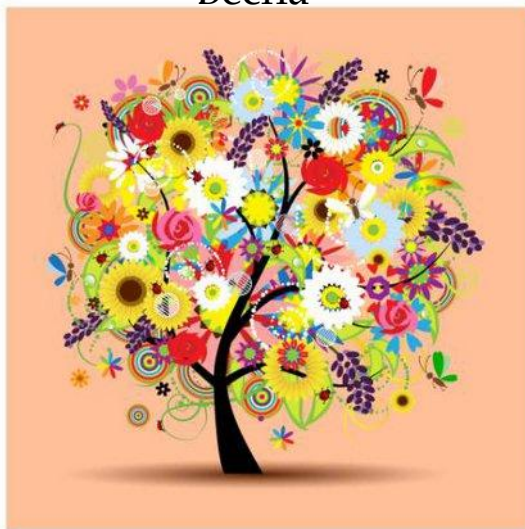
Лето



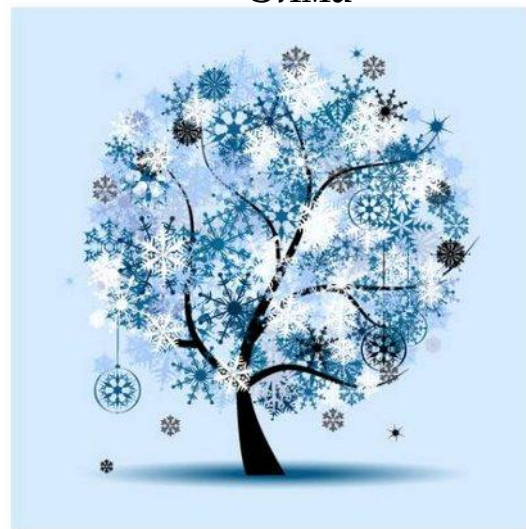
Осень



Весна









Зима



Цветотип «Весна»



Оттенки:

-  Теплые
-  Яркие
-  Лучистые
-  Легкие
-  Оживленные
-  Естественные



Рекомендуемые оттенки волос: светлый, средний блонд, средне-русый, светло-русый, белокурый, золотистый, медный, пшеничный.

Не рекомендуется: пепельный, темно-коричневый, черный, синий, фиолетовый, красный, огненно-рыжий.



Цветотип «Весна»



Цветовая палитра «Весна»



Цвет	ДА светлые, теплые, сияющие цвета	НЕТ очень яркие и темные цвета
Красный, розовый		
Оранжевый, желтый		
Зеленый		
Синий, голубой		
Фиолетовый		
Коричневый, бежевый		
Серый, черный, белый		



Материалы, принты, фактуры «Весна»

Ткани: мягкие, легкие, струящиеся, ворсистые, тонкие.

Кожа: замша, плетеная кожа, тиснение, лак
фрагментами.

Принты: мелкий простой цветочный, клетка Виши, тонкая
полоска, размытые акварельные рисунки.

Украшения «Весна»

Размер: мелкий, средний

Тонкие, нежные, неброские, от гладких матовых до слегка блестящих

Романтические, озорные, этнические, старинные

Камни: бирюза, желтый топаз, сапфир, солнечный янтарь, коралл, яшма, тигровый глаз, кремовый жемчуг

Материалы: слоновая кость, рог животных, соломенная плетенка

Металл: золото с теплым подтоном, розовое золото



Цветотип «Осень»

Оттенки:

Теплые

Яркие

Лучистые

Легкие

Оживленные

Естественные














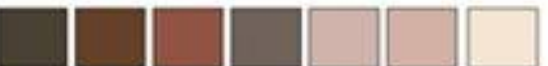


Рекомендуемые оттенки волос: светло-русый, средне-русый, темно-русый, светло-коричневый, коричневый, сочно-золотистый, медный, красный, тигриан.

Не рекомендуется: белокурый, черный, пепельный, жемчужный, сандре.

Цветотип «Осень»



Цветовая палитра «Осень»

Цвет	ДА	НЕТ
	теплые, позолоченные, насыщенные цвета	очень яркие цвета, размытые тона
Красный, розовый		
Оранжевый, желтый		
Зеленый		
Синий, голубой		
Фиолетовый		
Коричневый, бежевый		
Серый, черный, белый		



Материалы, принты, фактуры «Осень»

Ткани: простые, мягкие, ворсистые, легкий глянец только у тяжелых тканей.

Кожа: замша, плетеная или ребристая кожа.

Принты: ёлочка, анималистические принты, жаккардовый узор, тиснение на плотном бархате, мадрасские полосы, пэйсли.

Украшения «Осень»

Матовые, шершавые, объемные, крупные, этнические, поделочные

Материалы: дерево, рог животных, слоновая кость, соломенная или кожаная плетенка

Металл: красное, теплое золото, медь, бронза

Прозрачный насыщенный янтарь, коралл, желто-зеленый топаз, кошачий глаз, теплый агат, желтоватый жемчуг, яшма, нефрит, сердолик, авантюрин



Цветотип «Лето»

Оттенки:

Прохладные

Слабонасыщенные

Приглушенные

Неброские

Сдержанные

Матовые

Нежные

Аристократические



Рекомендуемые оттенки волос: светлый блондин, блондин, темно-русый, средне-русый, светло-русый, пепельно-жемчужный.

Не рекомендуется: изменять цвет волос более чем на 2 оттенка, выбирать золотистые, медные, красные или пшеничные оттенки. Темный или слишком светлый однородный цвет.



Цветотип «Лето»



Цветовая палитра «Лето»

Цвет	ДА	НЕТ
	нежные пастельные тона	очень яркие насыщенные цвета
Красный, розовый		
Оранжевый, желтый		
Зеленый		
Синий, голубой		
Фиолетовый		
Коричневый, бежевый		
Серый, черный, белый		



Материалы, пинты, фактуры «Лето»

Ткани: средней плотности, мягкие, тонкие, струящиеся, от матовых до слегка блестящих.

Кожа: гладкая, матовая, тонкая, тонкая замша, лаковая кожа фрагментами.

Принты: винтаж, Etro, пейсли, цветочно-акварельные принты, мелкий горошек, рассеяная клетка, смешанные полосы.

Украшения «Лето»

Размер: от мелкого до среднего

Элегантные и романтические

Стиль роккаль (завиток), цветочная тематика, винтаж

Материалы: дерево, рог животных, слоновая кость, соломенная или кожаная плетенка

Металл: красное, теплое золото, медь, бронза

Камни : опал, аквамарин, агат, аметист, лунный камень, молочный янтарь, перламутр, гранат, лазурит

Металлы: серебро, белое золото, матовая платина, червленое серебро, олово



Цветотип «Зима»

Оттенки:

Холодные

Насыщенные

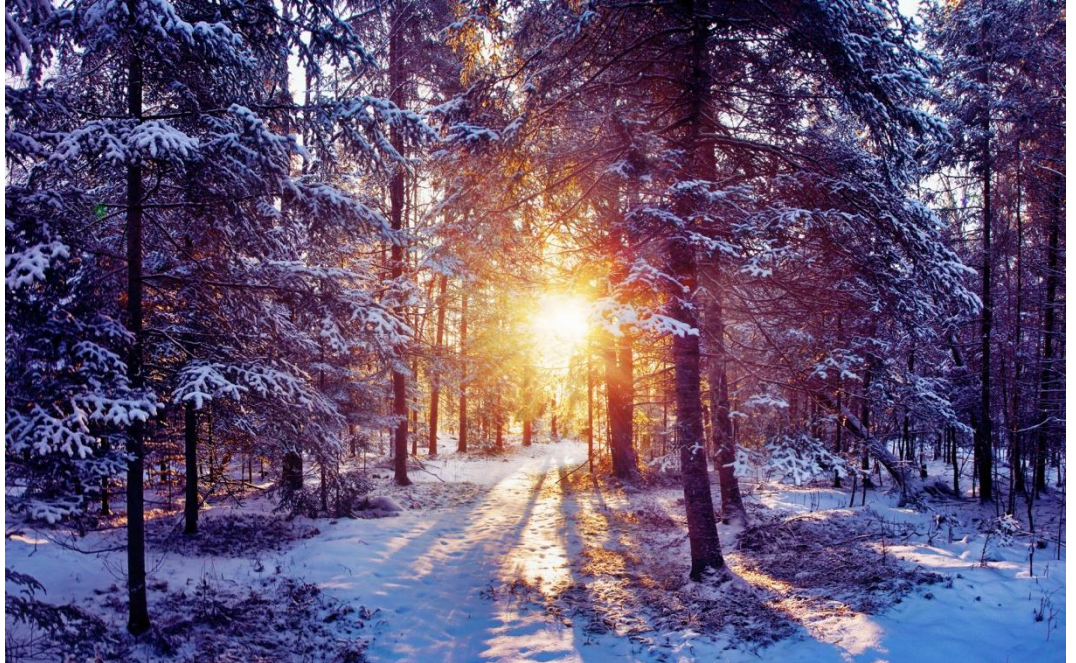
Контрастные

Громкие

Льдистые

Ясные

Чистые



Рекомендуемые оттенки волос: темно-русый, шатен, темно-коричневый, черный, платиновый блондин (при светлом оттенке волос), пепельные оттенки.

Не рекомендуется: выбирать золотистые, медные, пшеничные или рыжие оттенки.

Цветотип «Зима»



Цветовая палитра «Зима»

Цвет	ДА	НЕТ
	холодные оттенки, насыщенные цвета	теплые оттенки, пастельные тона
Красный, розовый		
Оранжевый, желтый		
Зеленый		
Синий, голубой		
Фиолетовый		
Коричневый, бежевый		
Серый, белый, черный		



Ткани: выразительные, струящиеся, от блестящих до сверкающих, сильно текстурированные, экстравагантные.

Кожа: лаковая, гладкая, тиснение, плетеная, контрастная (колорблокинг, bonded).

Принты: крупный орнамент, линейный ритм, геометрия, оп-арт, поп-арт, четкие полосы, ритмика, горох, абстрактные цветы, контрастирующий фон, четкая клетка.

























































