

EESTI, LÄTI JA LEEDU MAJANDUSARENG AASTATEL 2000-2013

Afag Gusseinzade
Juhendaja: Jelena Matina

Tallinn 2016
Tallinna Tehnikaülikool

Eesmärk



**Eesti, Läti ja Leedu majandusarengu uurimine
ajaperioodil 2000-2013.**

Eesmärk seati järgmistel põhjustel:

- ❖ Järgnevate kriisiolukordadega paremini ja kiiremini toime tulla
- ❖ Tagada stabiilne majandusareng

Hüpotees ja meetod



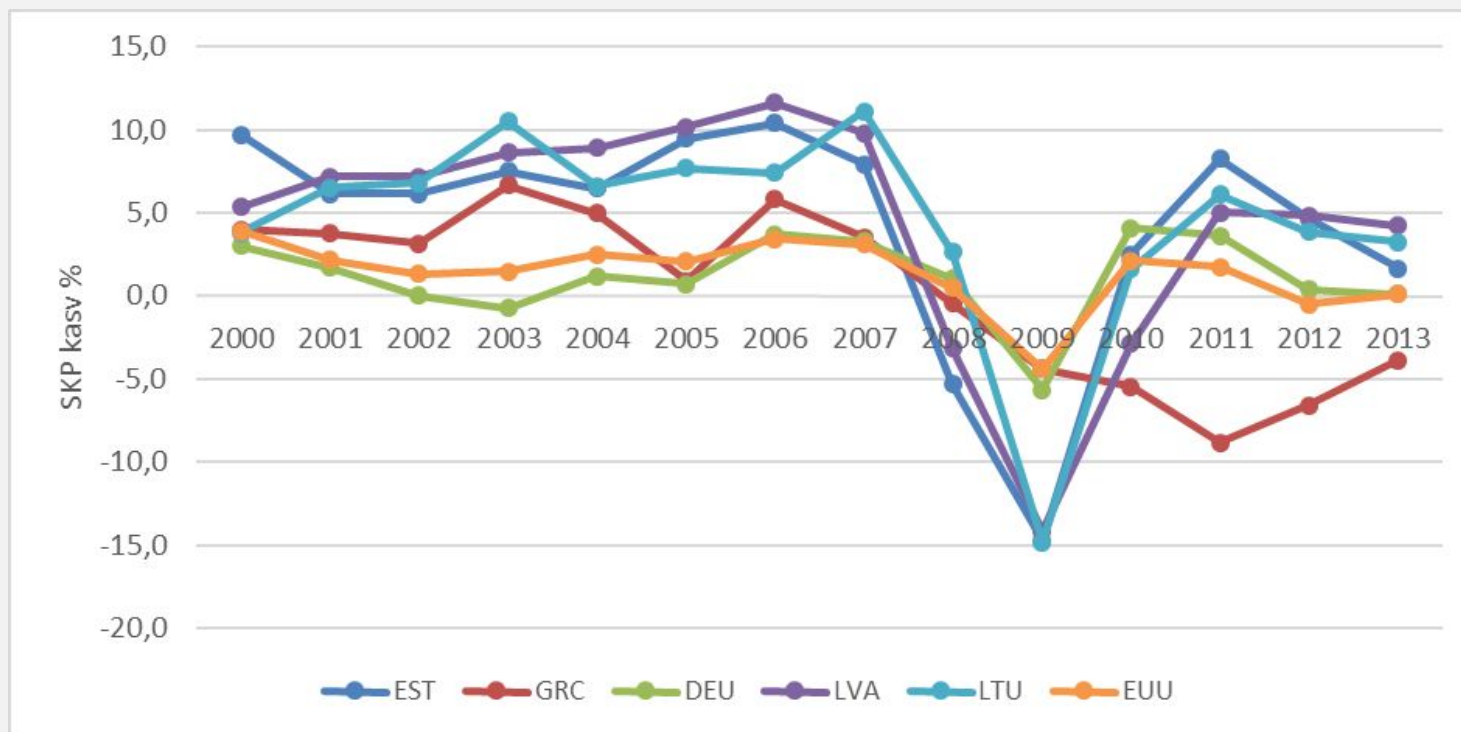
Eesti, Läti ja Leedu
majandusareng on
teinud samme positiivse
majandusarengu suunas.



Andmekogumine
Statistilised andmed
Maailmapanga ja
Eurostati
andmebaasist
Analüüsimeetodid
Aegridadel põhinev
trendikomponentide
analüüs, mille
komponentideks on
indikaatorid

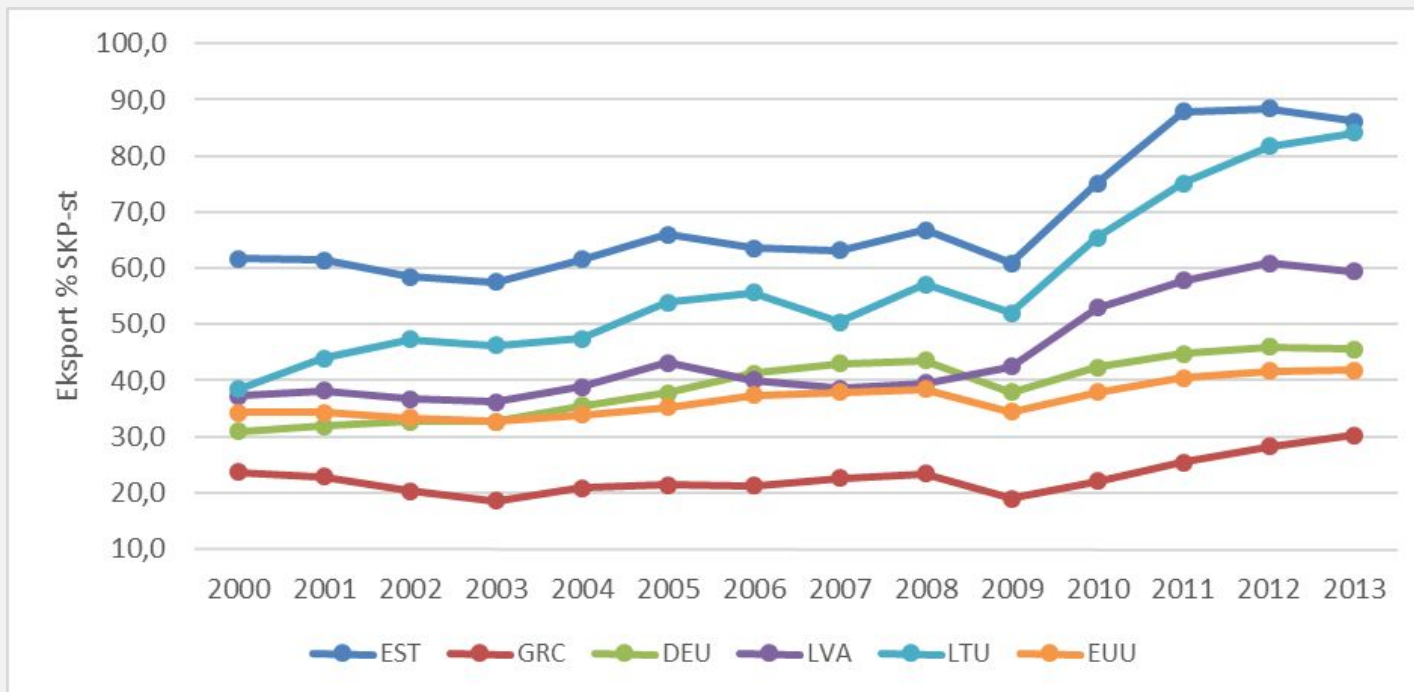


SKP kasv



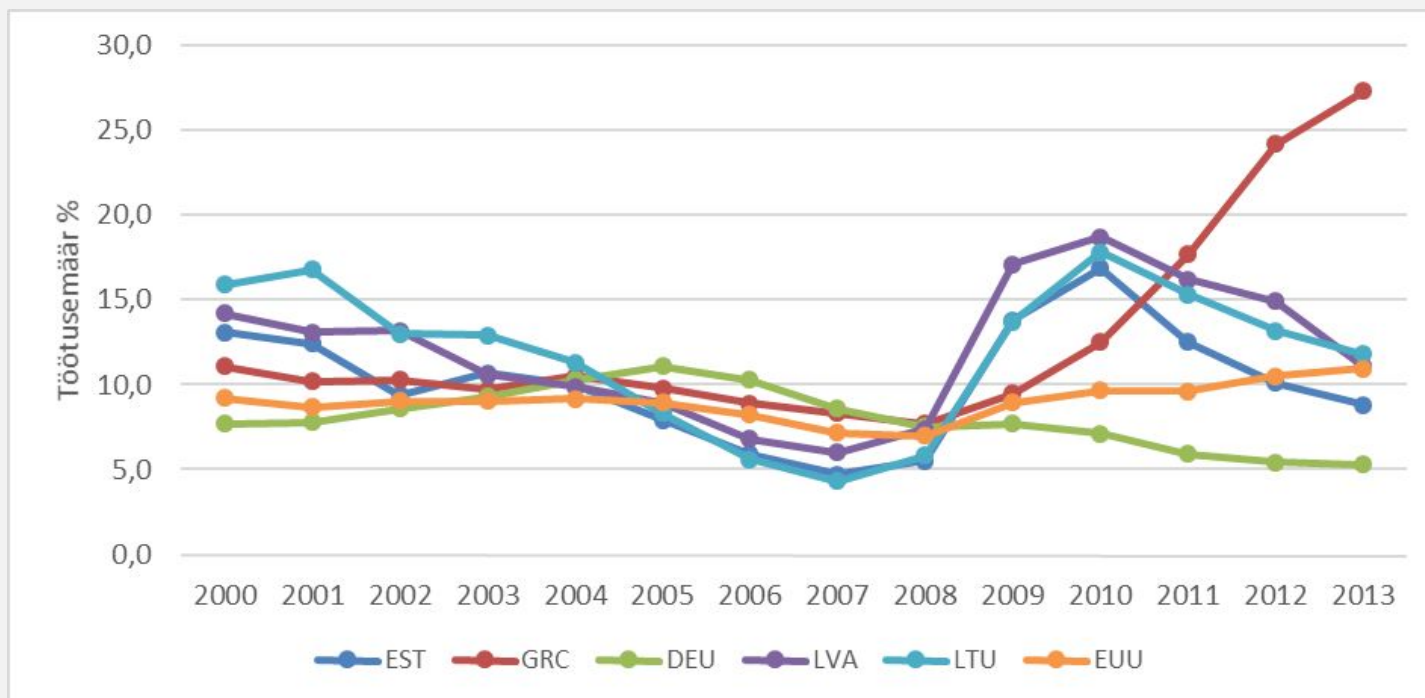
Joonis 1. SKP kasv vahemikus 2000-2013

Eksport



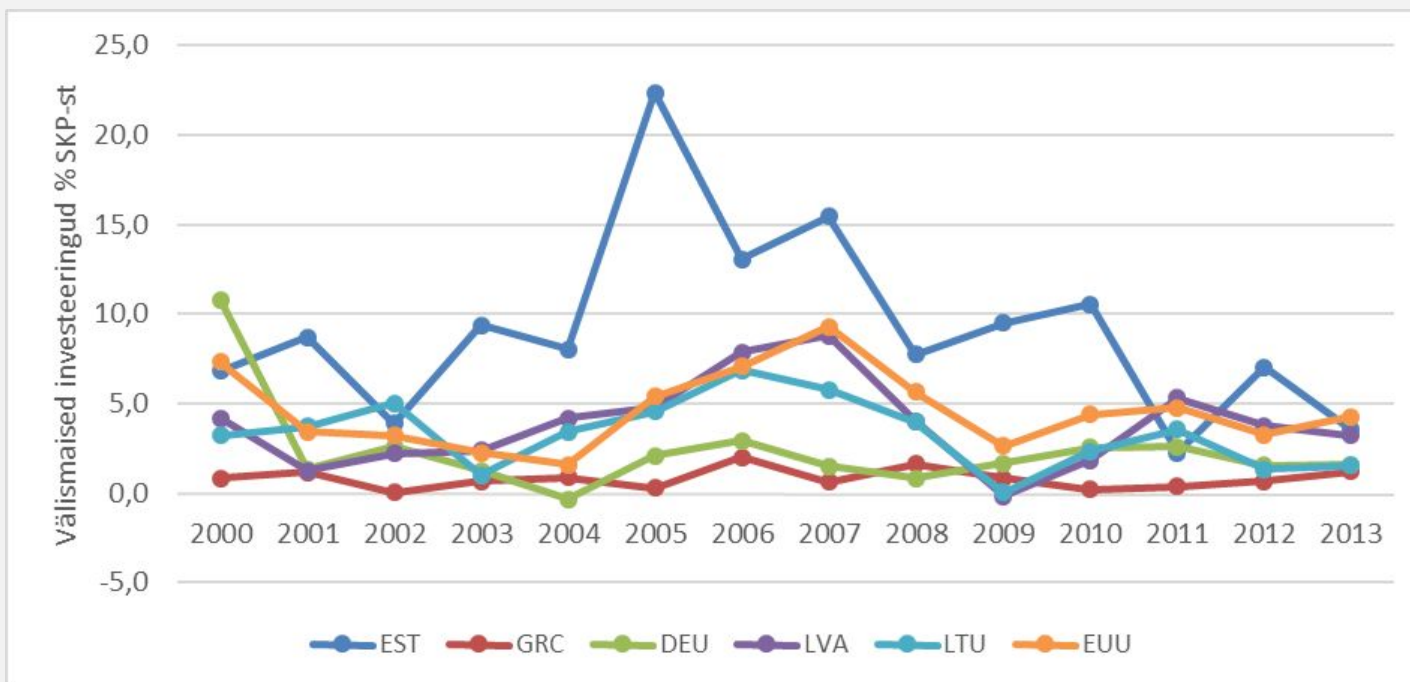
Joonis 2. Ekspordi osakaal SKP-st vahemikus 2000-2013

Töötus



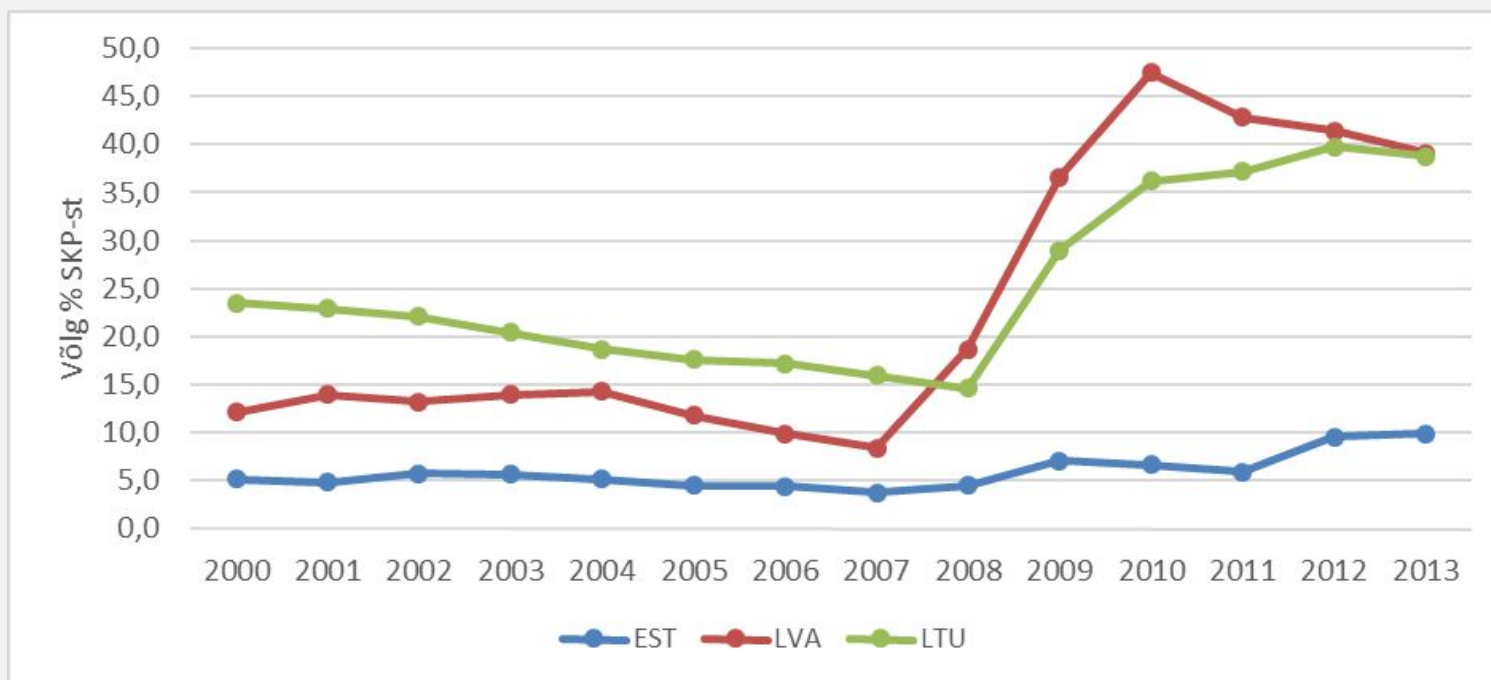
Joonis 3. Töötusemäär aastatel 2000-2013

Investeeringud



Joonis 4. Välismaiste otseinvesteeringute osakaal SKP-st aastatel 2000-2013

Valitsuse võlg



Joonis 5. Valitsuse võla osakaal protsendina SKP-st Eestis, Lätis ja Leedus

Tulemused



- ❖ Uuringust selgus, et Balti riikidel on suur potentsiaal parandada nende majandusarengut ning hetkel on nad selle poole liikumas.
- ❖ Antud uurimistöös püstitatud hüpotees, et Eesti, Läti ja Leedu majandusareng liigub paraneva majandusarengu suunas, leidis kinnitust.



Täna tähelepanu eest!