



Лексические, морфологические и синтаксические особенности текста



ТЕКСТ

- ТЕКСТ ЯВЛЯЕТСЯ «ЛИЦОМ» ЧЕЛОВЕКА
- ТЕКСТ ЖИВЕТ ГОРАЗДО ДОЛЬШЕ РАЗГОВОРА
- ТЕКСТ ЖИВЕТ «ОТДЕЛЬНОЙ ЖИЗНЬЮ»:
- ТЕКСТ ВОСПРИНИМАЕТСЯ В ОТРЫВЕ ОТ ЕГО СОЗДАТЕЛЯ;
- ТЕКСТ МОЖНО ВОСПРИНИМАТЬ СКОЛЬКО УГОДНО РАЗ.



РИ АСПЕКТА ПИСЬМЕННОГО ТЕКСТА

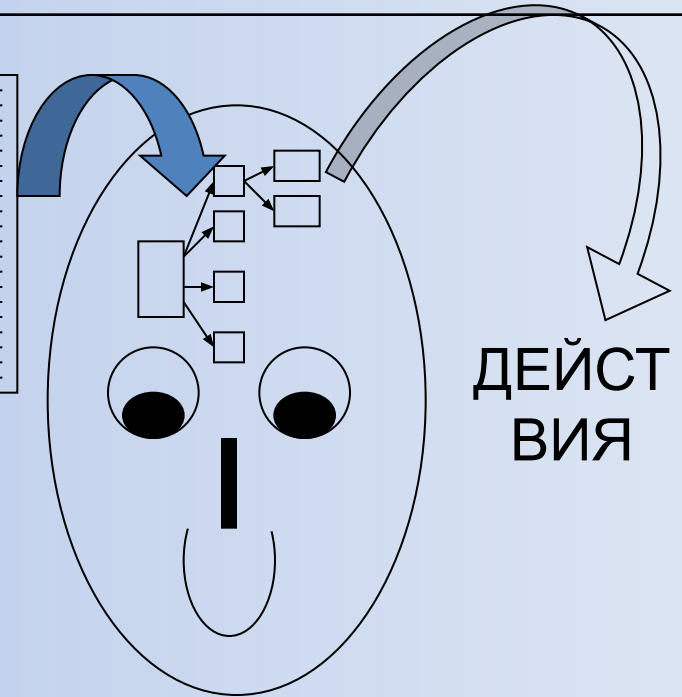
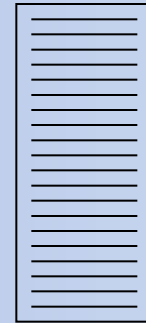
- СТРУКТУРА ТЕКСТА
- СВЯЗЬ МЕЖДУ ФРАЗАМИ
- СТРУКТУРА ФРАЗЫ

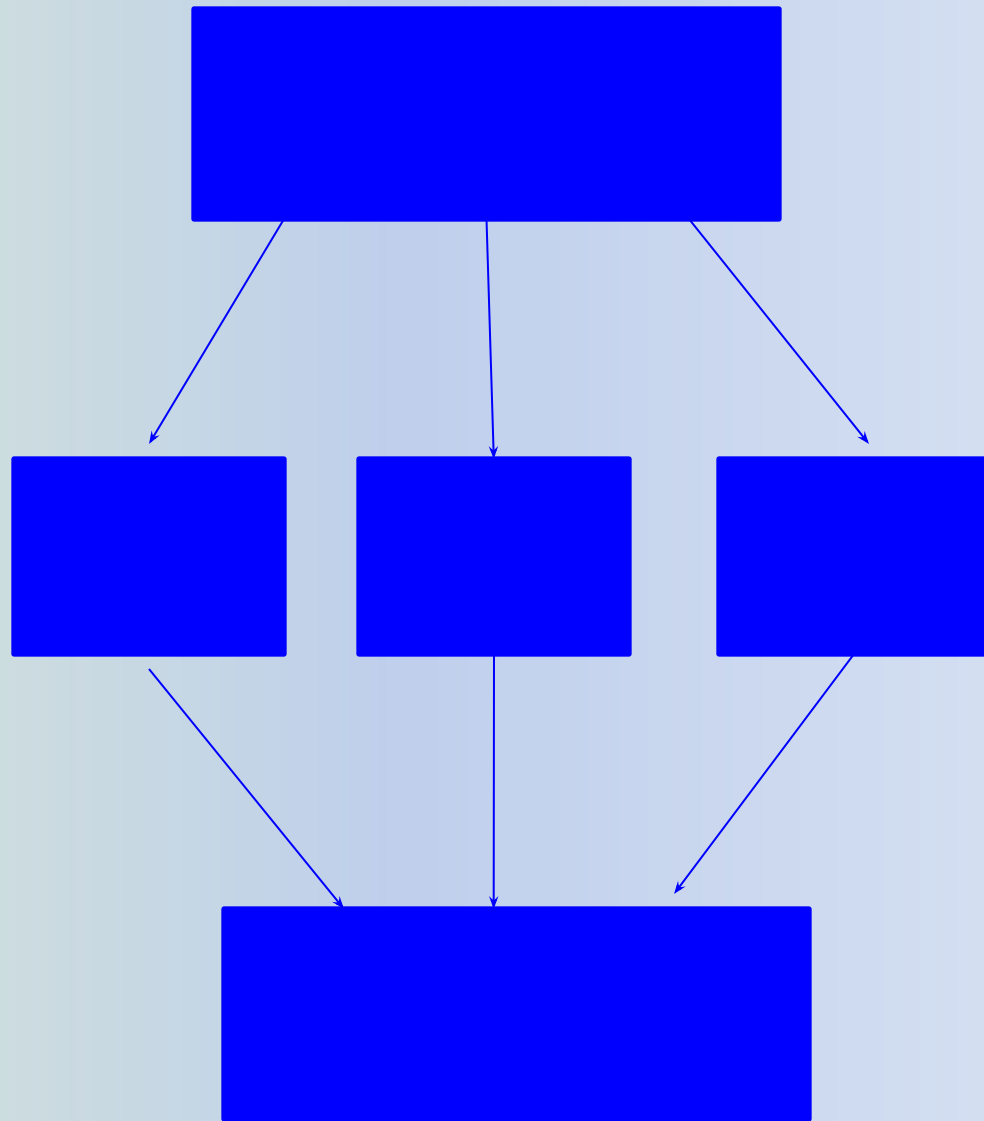


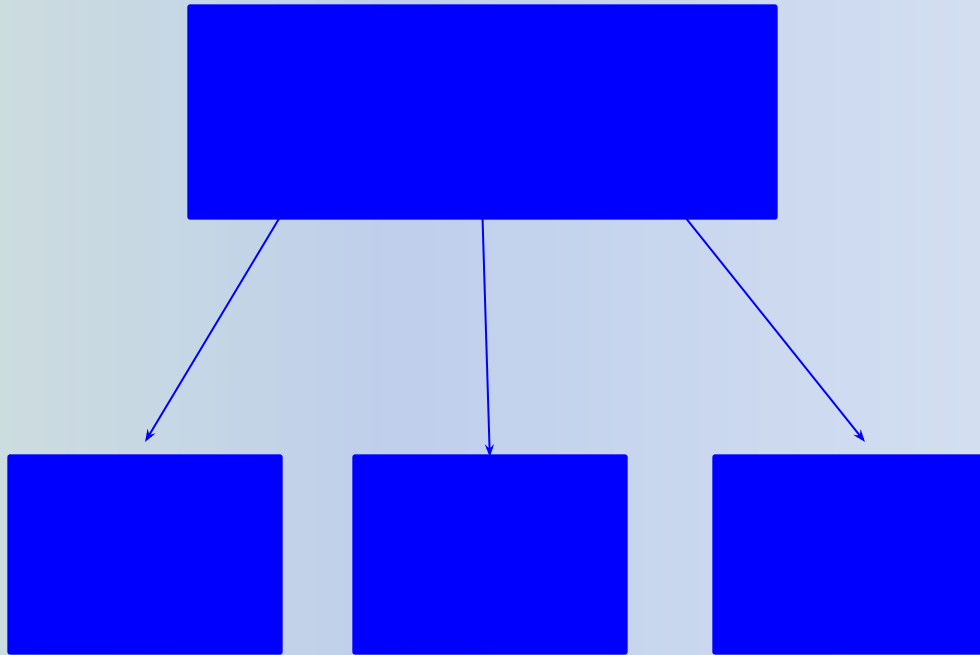
СТРУКТУРА ТЕКСТА

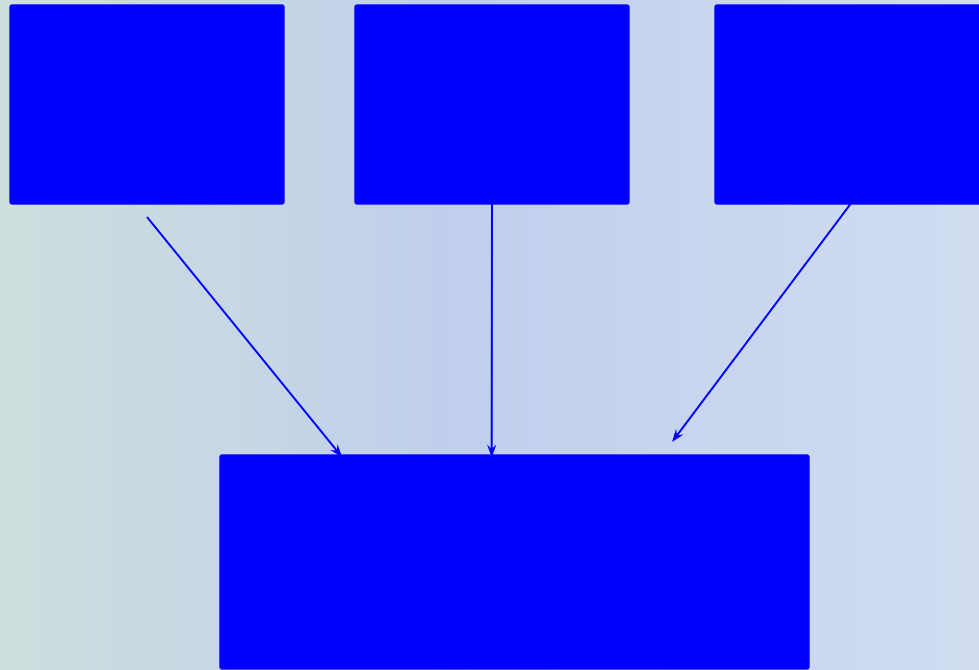
УСТНЫЙ ТЕКСТ

ПИСЬМЕННЫЙ ТЕКСТ

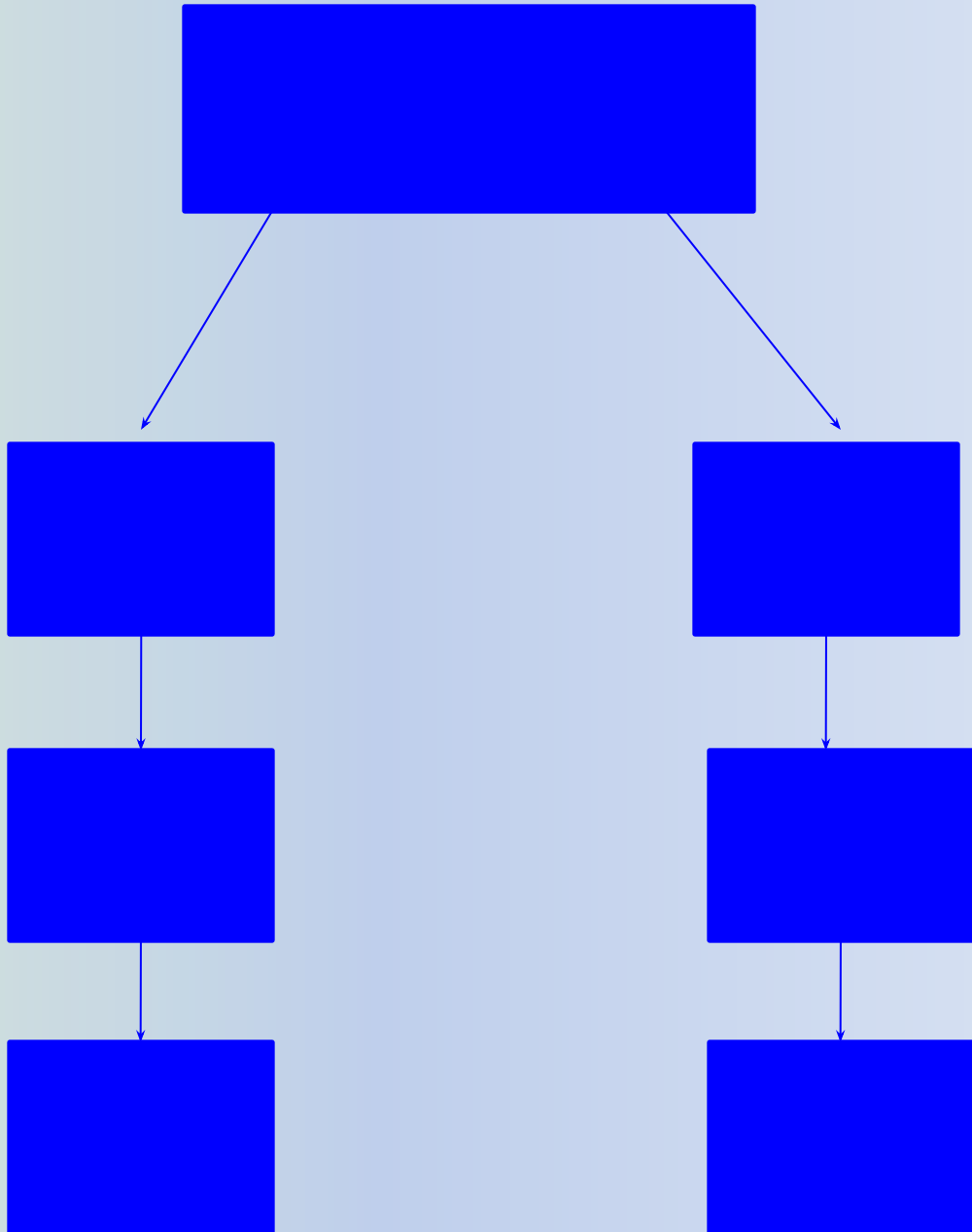






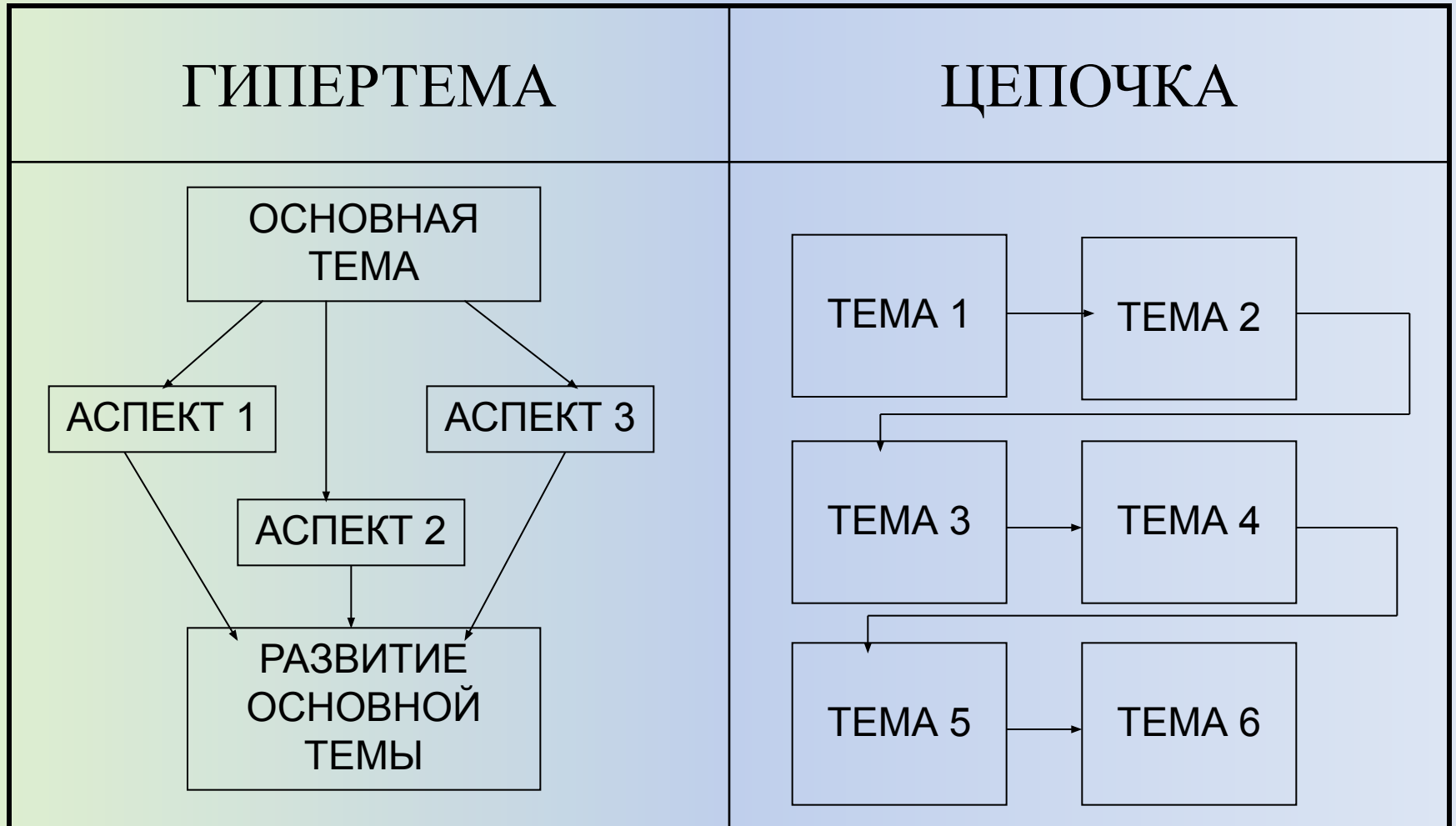








СТРУКТУРА ТЕКСТА





ВЯЗЬ МЕЖДУ ФРАЗАМИ

УСТНЫЙ ТЕКСТ

Новая информация – уже известная информация.
Новая информация – уже известная информация.



Важное – неважное.
Важное – неважное.

ПИСЬМЕННЫЙ ТЕКСТ

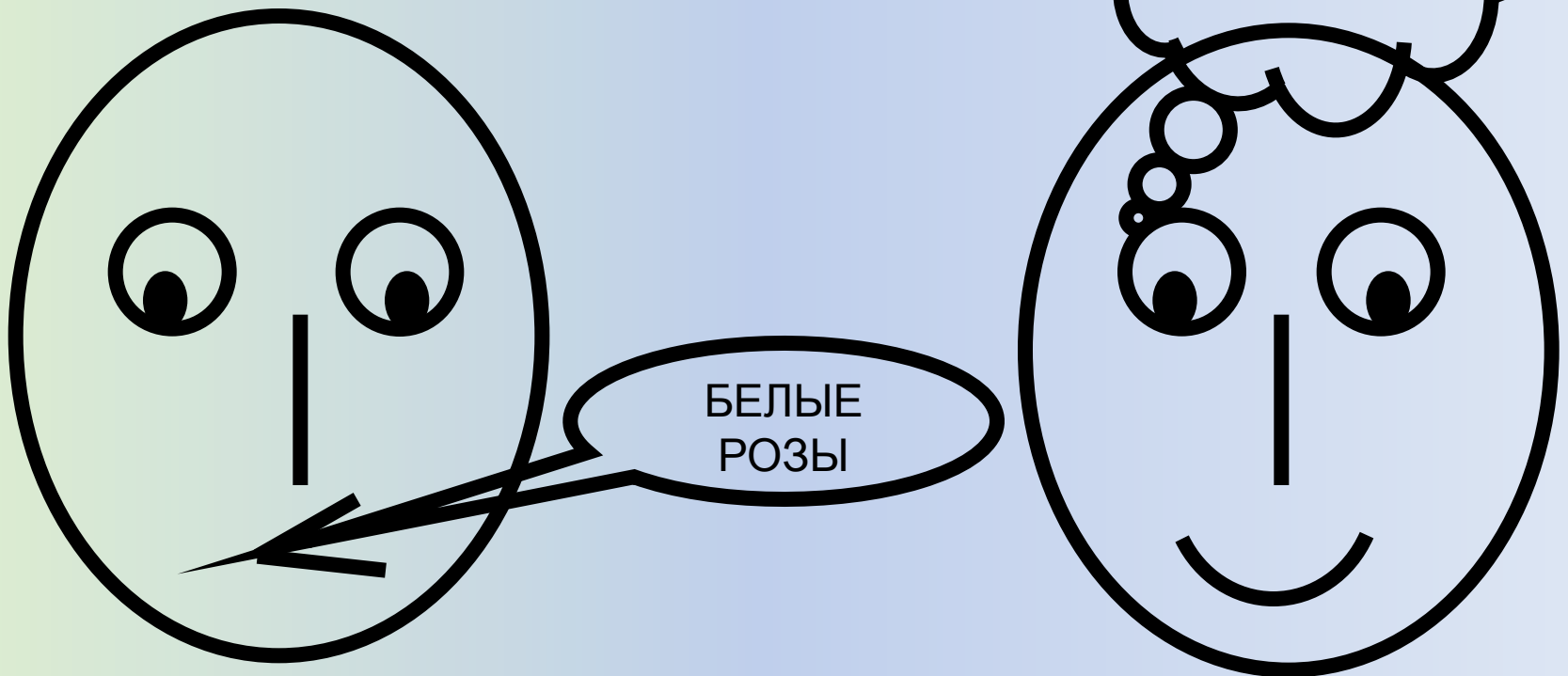
Уже известная информация – новая информация. Уже известная информация – новая информация.



Неважное – важное.
Неважное – важное.



СТРУКТУРА ФРАЗЫ





ИЗОСЕМИЯ И НЕИЗОСЕМИЯ

- ИЗОСЕМИЧЕСКИЕ СЛОВА:

ДОМ КОРАЯ ПОМОЩЬ



- НЕИЗОСЕМИЧЕСКИЕ СЛОВА:

ЛЮБОВЬ СПРАВЕДЛИВОСТЬ





СТРУКТУРА ФРАЗЫ

ДВОЙНАЯ КОДИРОВКА:

- ОТГЛАГОЛЬНЫЕ СУЩЕСТВИТЕЛЬНЫЕ («рассмотрение»)
- ДЕЕПРИЧАСТИЯ («рассматривая»)
- ПРИЧАСТИЯ («рассмотренный»)
- ПРИЗНАКОВЫЕ СУЩЕСТВИТЕЛЬНЫЕ («величина»)
- ПАССИВНЫЙ ЗАЛОГ («вопрос решается»)



БОЛЕЕ ПОНЯТНЫЙ ТЕКСТ

РАЗДЕЛЫ, ПОДРАЗДЕЛЫ, ПУНКТЫ,
ПОДПУНКТЫ

ВОСПРИЯТИЕ НЕ «БЕСФОРМЕННОЙ
МАССЫ», А ОПЦИЙ НА ВЫБОР

ПРОПОЗИЦИЯ = ГЛАГОЛ