

Методы географических исследований

**Плеханова Т.Б.
Учитель географии**

1. Первым слово «география» использовал

- а) Геродот б) Эратосфен в) Аристотель

2. География как наука зародилась в

- а) I веке до н.э. б) II веке до н.э. в) III веке до н.э.

3. Впервые география как наука появилась в

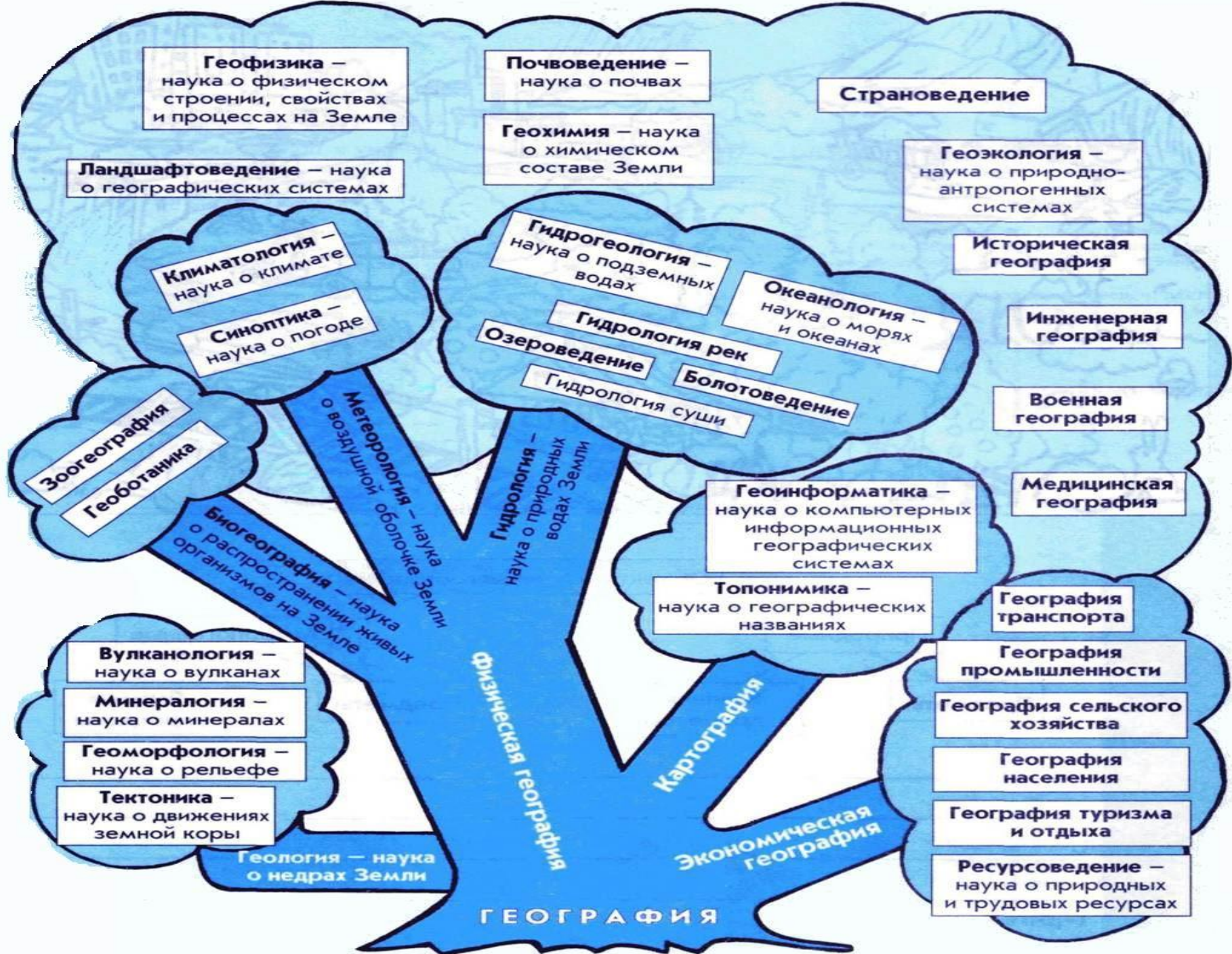
- а) Древнем Египте б) Древней Греции в) Древнем Риме

4. Вначале своего развития география имела

- а) описательное значение
б) научное значение
в) измерительное значение

5. Современная география устанавливает связь

- а) между отдельными элементами природы
б) между отдельными элементами природы и законами, по которым она функционирует
в) между отдельными элементами природы, законами, по которым она функционирует, и что человек должен делать, чтобы эти законы не нарушать



Вспомните:

- Как древние люди изучали Землю?
- Как современный человек изучает Землю?

Как вы думаете:

- Могут ли методы географических исследований быть применимы в других науках?

Методы географических исследований.

1. Описательный

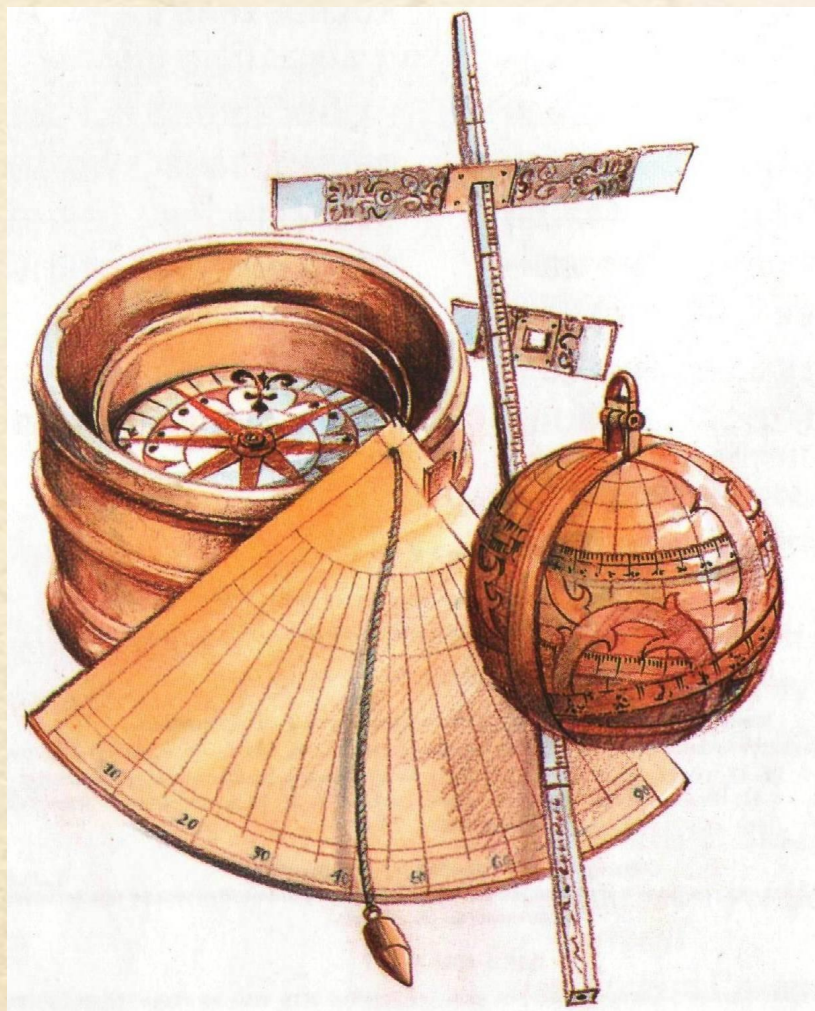
- *Где расположено?*
- *На что похоже?*
- *Какие имеет особенности?*
- *Сравнение.*
- *Выявление сходства и различия объектов и явлений.*

2. Картографический метод

На протяжении всей истории человечества все параметры объектов и явлений наносились на карту.



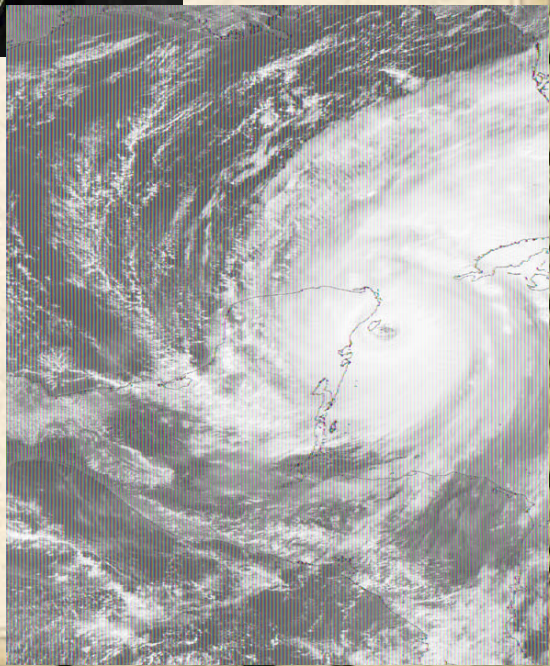
Инструменты картографического метода эпохи Великих географических открытий



3. Современные исследования. Космический метод.







Источники географических знаний.

- Прочтите текст на стр. 11-12
- Что может служить источником географических знаний?
 - 1. Путешествия по планете.
 - 2. Научные экспедиции.
 - 3. Изображения из космоса.
 - 4. Из прочитанных книг.
 - 5. С помощью географических карт.
 - 6. Из фильмов и телепередач.

ЭТО ИНТЕРЕСНО!

- Первые находки глиняных табличек в Ниневии были сделаны английскими археологами еще в середине XIX в. В конце того же века в одном из царских дворцов было обнаружено около 30 тыс. табличек и фрагментов. Это была первая в мире систематически подобранная библиотека, где таблички были разложены в определенном порядке и имели порядковый номер. «Листы» глиняных «книг» были одинакового размера.

ПРОВЕРОЧНЫЙ ТЕСТ

- 1. Основным методом определения размеров земной поверхности является
 - а) картографический
 - б) описательный
 - в) космический

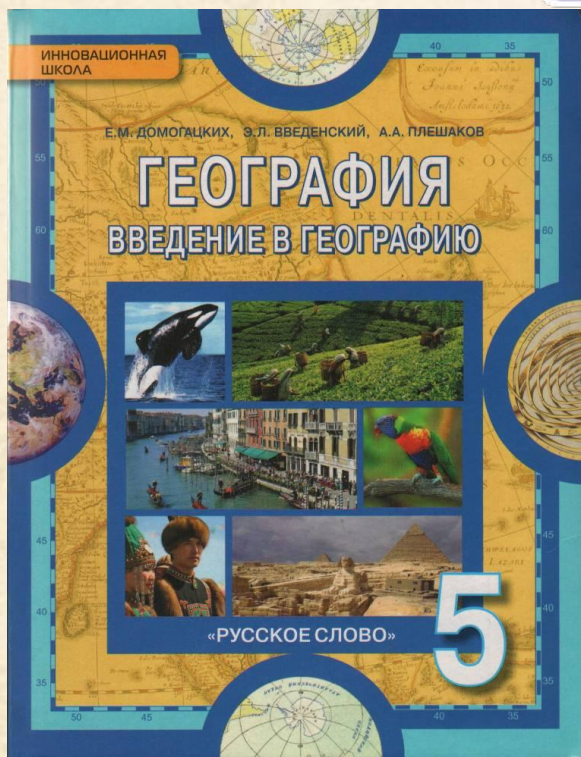
- 2. Примером картографического источника географических знаний является
 - а) альбом фотографических изображений
 - б) научная статья
 - в) атлас

- 3. Наука о создании и использовании карт называется
 - а) география
 - б) картография
 - в) топография

- 4. XVIII век считается веком
- а) первой кругосветной экспедиции
- б) первых научных экспедиций
- в) создания первого космического снимка

- 5. Расставьте методы географических исследований в хронологическом порядке (по времени их возникновения от самого древнего до самого современного).
 - а) описательный
 - б) картографический
 - в) космический

Домашнее
задание:



§ 2