

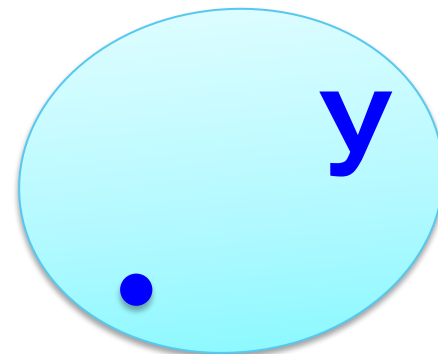
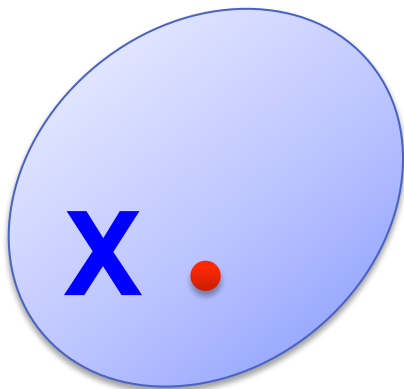
В.Ф.Ис.

Способы задания числовых функций.

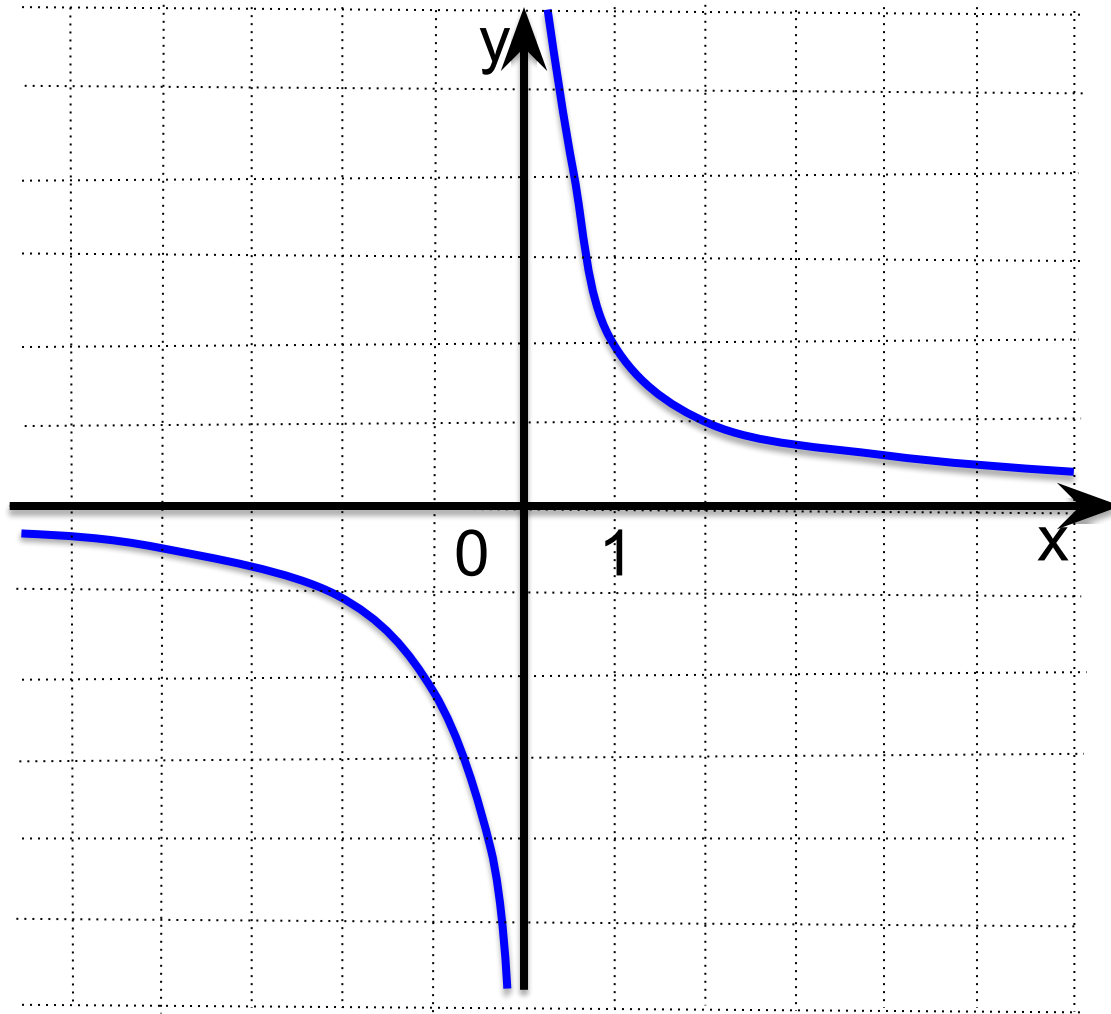
Важно



Задать функцию – это значит указать правило, которое позволяет для каждого значения аргумента из области определения функции вычислить соответствующее значение зависимой переменной.



Графический.



Каждому значению аргумента соответствует
единственное значение функции.

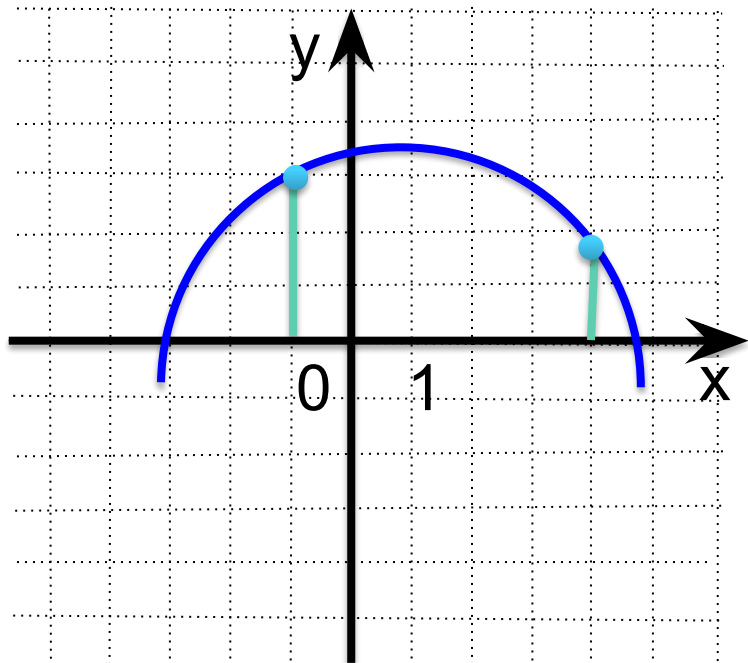
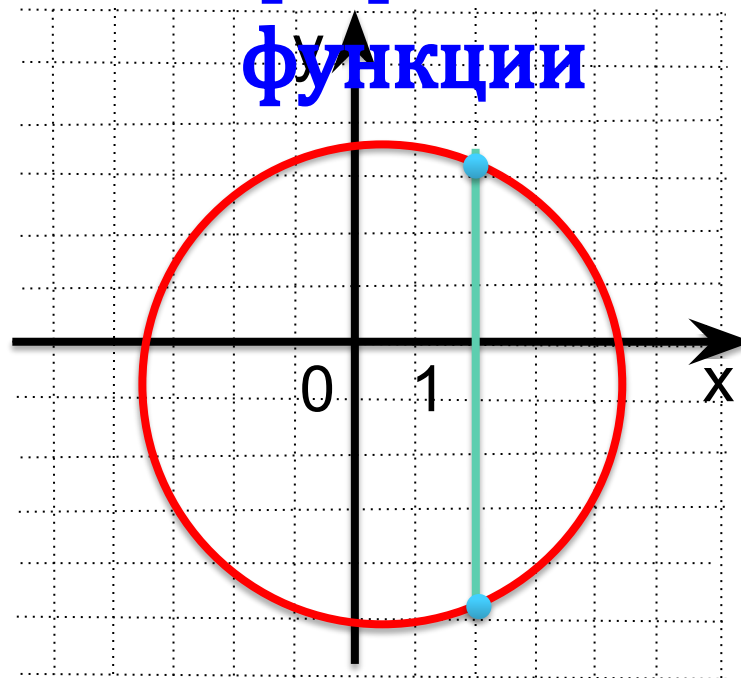


график функции

не является
графиком
функции



Аналитический.

$$y = x^2$$

$$y = \sqrt{x}$$

$$y = \frac{2}{x} + 3$$

$$y = \sqrt{x} + 4$$

$$y = x^2 - 5$$

Табличный.

x	-4	-2	-1	-0,5	0,5	1		
y	-0,5	-1	-2	-4	4	2	1	0,5

x	0	1	4	9
y	0	1	2	3

Словесный.

Функция $y = f(x)$ задана на множестве всех действительных чисел с помощью следующего правила: каждому числу x ставится в соответствие квадрат наибольшего из всех целых чисел, не превосходящих x .