

ЕВРОПЕЙСКИЙ СЕВЕРО- ЗАПАД

9 класс

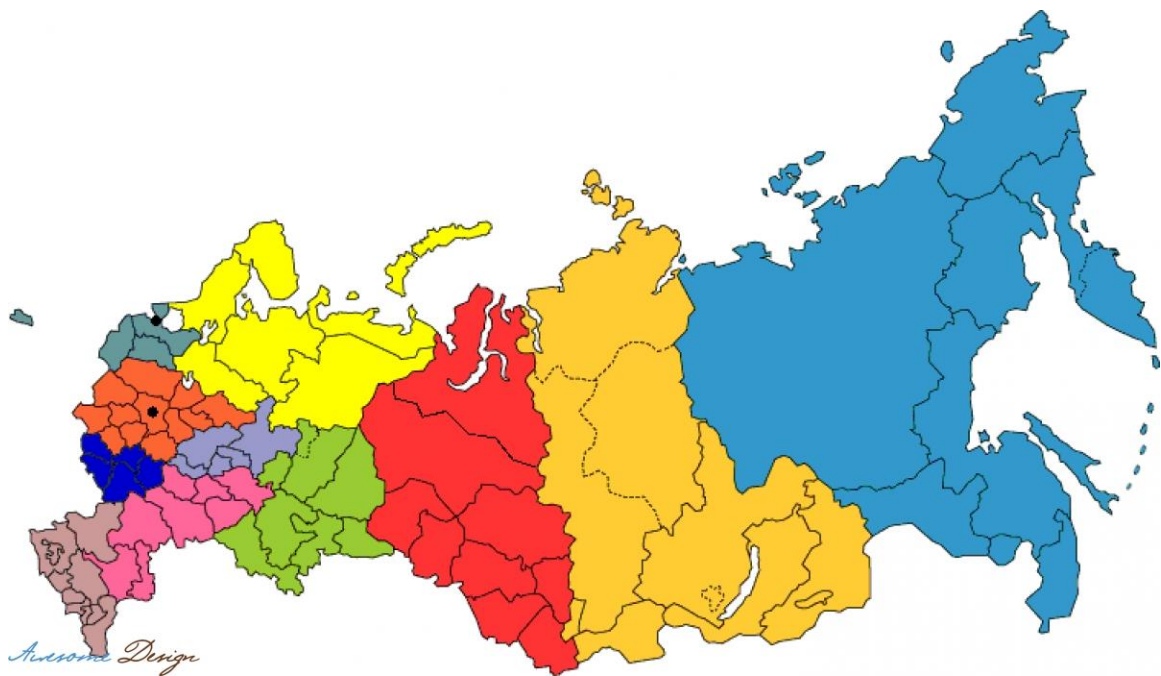
СОСТАВ

В состав Северо-Западного экономического района входит 5 субъектов Федерации (1 город федерального значения и 4 области):

| № | Субъект Федерации | Центр субъекта | Площадь, кв. км | Население, тыс. человек (2002 г.) |
|---|-------------------------|------------------|-----------------|-----------------------------------|
| 1 | Ленинградская область | Санкт-Петербург | 85 300 | 1669,2 |
| 2 | Новгородская область | Великий Новгород | 55 300 | 694,4 |
| 3 | Псковская область | Псков | 55 300 | 760,8 |
| 4 | Калининградская область | Калининград | 15 100 | 955,3 |
| 5 | Санкт-Петербург | Санкт-Петербург | 600 | 4661,2 |

Экономический лидер – **Санкт-Петербург.**

СЕВЕРО-ЗАПАДНЫЙ ЭКОНОМИЧЕСКИЙ РАЙОН



К Северо-Западному экономическому району относится единственный полуанклав РФ – Калининградская область.

Район имеет ярко выраженного экономического лидера – Санкт-Петербург.

С-ЗЭР специализируется на многоотраслевом машиностроении. В районе работает около 20% научных кадров России.

ГРАНИЦЫ С-ЗЭР

1. С-ЗЭР выходит к северо-западной сухопутной границе РФ с Финляндией, Эстонией, Латвией, Белоруссией, Литвой, Польшей.
2. С-ЗЭР выходит к морской границе РФ с Финляндией, Эстонией, Литвой, Польшей.
3. С-ЗЭР граничит с Северным и Центральным экономическими районами.

ЭГП района

Экономико-географическое положение С-ЗЭР **очень выгодное**, так как:

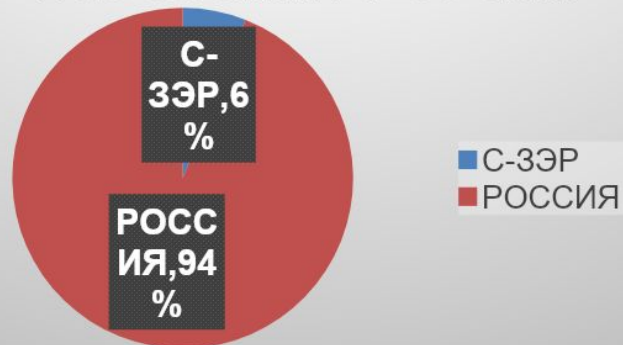
1. Район имеет выход к Балтийскому морю.
2. Находится в близи стран Северной и Восточной Европы.
3. Находится недалеко от крупнейших промышленных центров России.
4. Имеет хорошо развитую транспортную сеть.
5. Сложился на месте крупных хозяйственных центров, которыми были Новгородская и Псковские города-республики, столица России с 1703 по 1918 годы – Санкт-Петербург.

«ВИЗИТНАЯ КАРТОЧКА» С-ЗЭР

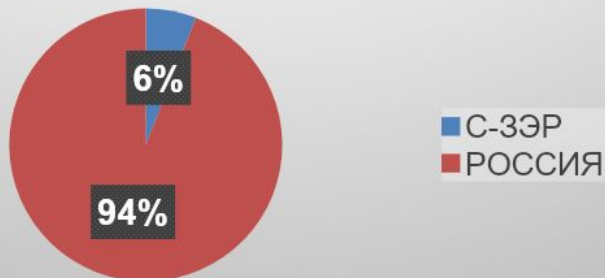
| | |
|---|---------|
| Территория, млн. кв. км | 0,2116 |
| Количество субъектов Федерации | 5 |
| Население, млн. человек (9.10.2002) | 9 |
| Городское население, % | 86 |
| Плотность населения, чел. на кв. км | 41,4 |
| Площадь с/х угодий, млн. га (% от РФ) | 3,4 (2) |
| Площадь пашни, млн. га (% от РФ) | 2,0 (2) |
| Площадь, покрытая лесом, млн. га | 7,0 |
| Лесистость территории, % | 53 |
| Запасы древесины, млрд. куб. м | 1,2 |
| Валовый региональный продукт, % от РФ | 6 |
| Продукция промышленности, % от РФ | 6 |
| Продукция сельского хозяйства, % от РФ | 4 |
| Производство потребительских товаров, % от РФ | 9 |
| Оборот розничной торговли, % от РФ | 6 |

«ВИЗИТНАЯ КАРТОЧКА» С-ЗЭР

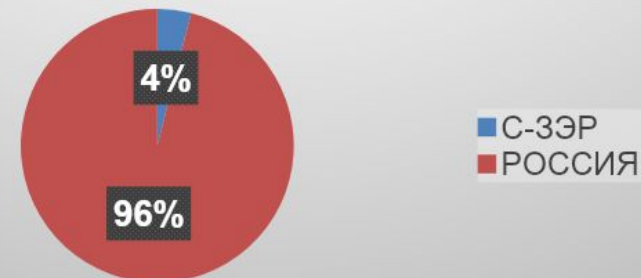
Доля С-ЗЭР в населении России



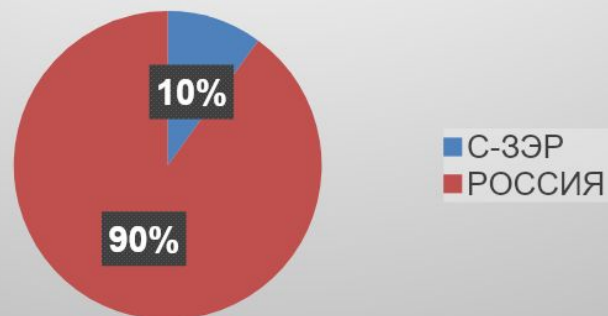
Доля С-ЗЭР в промышленности России



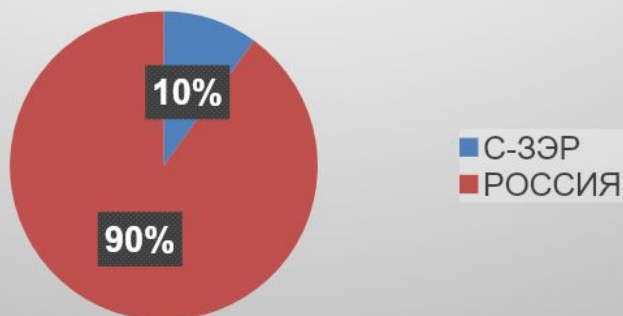
Доля С-ЗЭР в сельском хозяйстве России



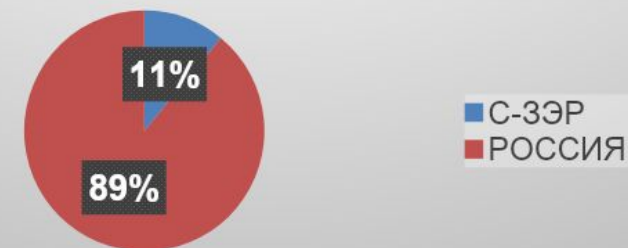
Доля С-ЗЭР в добычи янтаря мира



Доля С-ЗЭР в машиностроении России



Доля С-ЗЭР в пищевой промышленности России



ПРИРОДНЫЕ УСЛОВИЯ

| Природные условия | Краткая характеристика |
|------------------------|--|
| Тектоническое строение | Русская платформа. |
| Рельеф | Преобладает равнинный рельеф. Северо-западная часть Восточно-Европейской равнины. |
| Климат | Умеренный пояс, умеренно континентальный климат, на побережье — морской климат. Преобладающий тип погоды — циклональный. Средние температуры: январь — (-8°), июль — ($+16^{\circ}$). Среднегодовое количество осадков — 700–1000 мм/год. Основные воздушные массы: морские умеренные. |
| Почвы | Подзолистые (гумусовый горизонт — 10 см), дерново-подзолистые (гумусовый горизонт 15 см). |
| Внутренние воды | Имеют преимущественно смешанное питание снеговое, дождевое, грунтовое). Основные реки: Нева, Свирь, Волхов, Нарва и другие принадлежат к бассейну Атлантического океана. По режиму это реки с весенним половодьем, летней и зимней меженью, летне-осенними дождевыми паводками. Озера района имеют преимущественно ледниковое происхождение. Крупнейшие озера: Ладожское, Ильмень, Псковское, Чудское и др. |
| Природные зоны | Тайга, смешанные леса. |

ПРИРОДНЫЕ РЕСУРСЫ

| Природные ресурсы | Краткая характеристика |
|--------------------|---|
| Минеральные | Незначительные. Фосфориты — Кингисепп (Ленинградская обл.). Стройматериалы: огнеупорные глины (Боровичи), известняки (Сланцевское). Торф — повсеместно. Нефть — шельф (Калининградская обл.). Сланцы — Ленинградская обл. Бокситы — Тихвинское (Ленинградская обл.). Янтарь — Калининградская обл. (90% мировых запасов). |
| Лесные | Лесные ресурсы значительны в Ленинградской области. Большая часть лесов выполняет рекреационную и санитарную функции. |
| Почвенно-земельные | Почвы — малоплодородные, местами истощены вследствие большого антропогенного воздействия. Необходима мелиорация: химическая, известкование, осушение. В структуре земельных угодий преобладают обрабатываемые земли и пастбища. |
| Агроклиматические | Преобладает умеренный агроклиматический пояс, холодно-умеренный подпояс. Сумма температур воздуха за период выше 10° С составляет 1000–2200°, коэффициент увлажнения равен или больше единицы. |
| Водные | Значительные водные ресурсы. Средний многолетний годово́й сток рек составляет 10–20 л/с с км ² . |
| Рекреационные | В С-ЗЭР высокая степень туристской освоенности территории. Здесь находится много районов оздоровительного и спортивного туризма, а также зон отдыха и санаторного лечения, чему способствует умеренно континентальный климат. На территории района расположены важнейшие центры познавательного туризма, историко-архитектурные памятники: Санкт-Петербург, Псков, Великий Новгород, Старая Русса, Старая Ладога, Выборг, Калининград. На территории Калининградской области находится природный заповедник «Куршская коса» с орнитологической станцией. |

ПРИРОДНЫЕ РЕСУРСЫ

Минеральные ресурсы незначительны, исключение составляет сырье для промышленности стройматериалов.

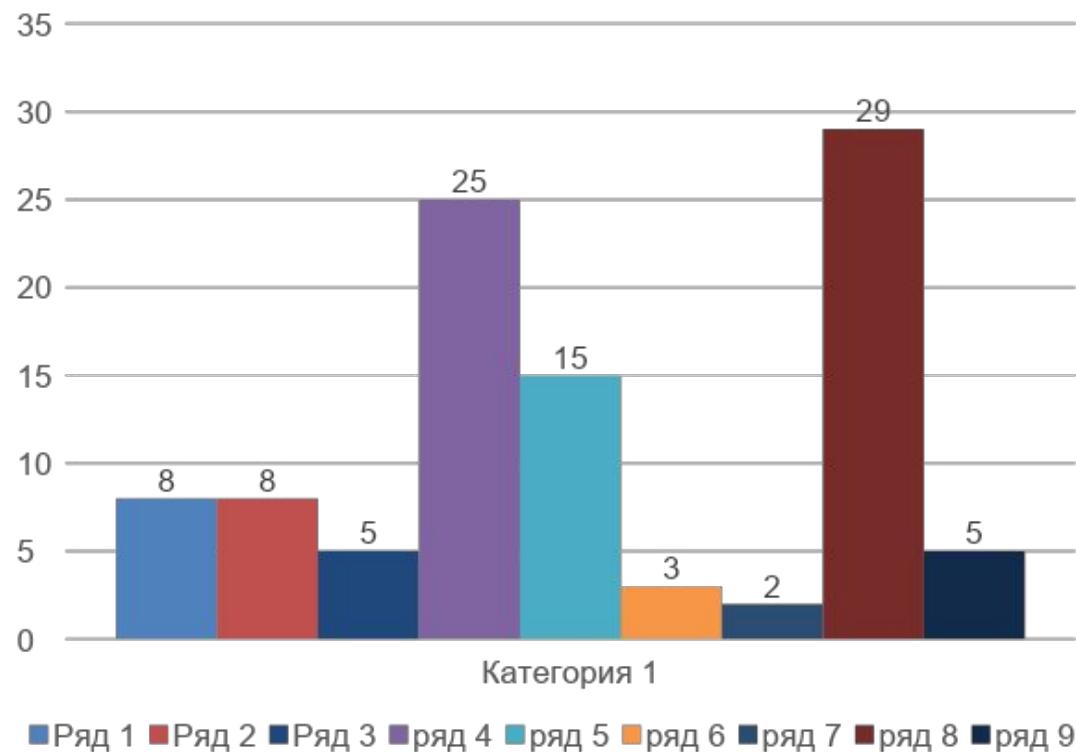
Лесная промышленность может работать на собственном сырье.

Специфика почвенно-земельных ресурсов предполагает развитие молочного животноводства, выращивание льна и северных зерновых культур. Большие земельные площади заняты под населенными пунктами и транспортными магистралями.

Агроклиматические ресурсы С-ЗЭР позволяют заниматься земледелием в теплое время года. Возможно выращивание культур с коротким вегетационным периодом.

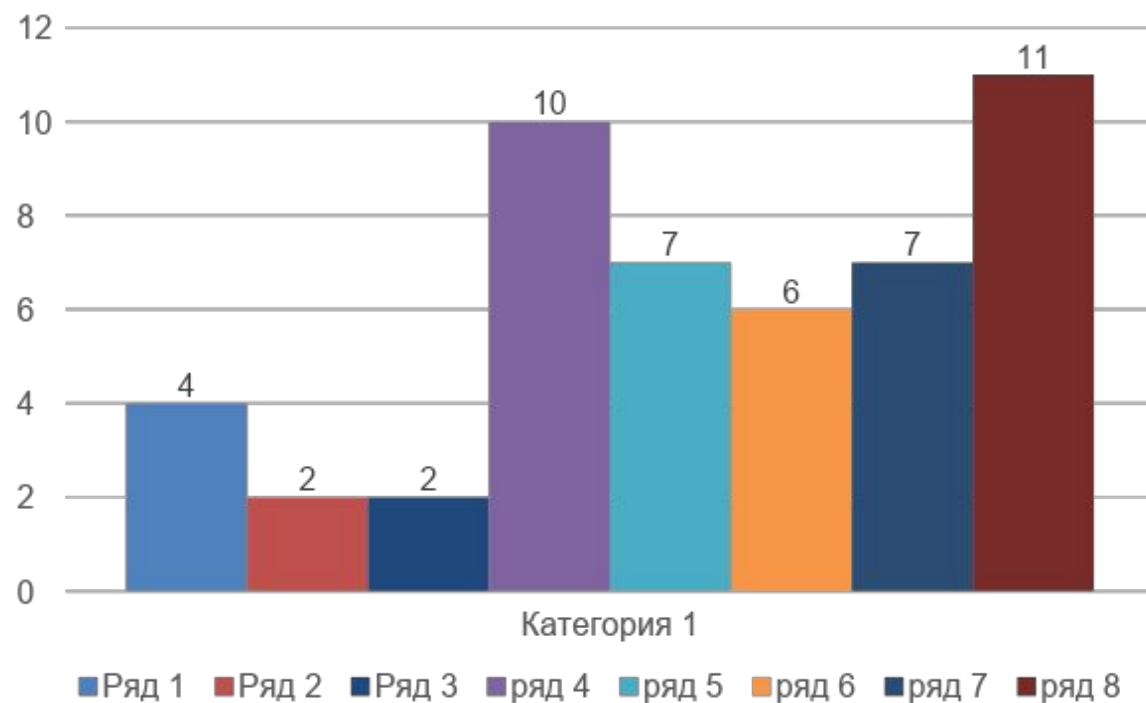
Водные ресурсы значительны.

ОТРАСЛЕВАЯ СТРУКТУРА ПРОМЫШЛЕННОСТИ



| | ВСЯ ПРОМЫШЛЕННОСТЬ | 100% |
|---|------------------------------|------|
| 1 | Электроэнергетика | 8% |
| 2 | Топливная промышленность | 8% |
| 3 | Металлургический комплекс | 5% |
| 4 | Машиностроительный комплекс | 25% |
| 5 | Химико-лесной комплекс | 15% |
| 6 | Производство стройматериалов | 3% |
| 7 | Легкая промышленность | 2% |
| 8 | Пищевая промышленность | 29% |
| 9 | Прочие отрасли | 5% |

УДЕЛЬНЫЙ ВЕС С-ЗЭР В ПРОМЫШЛЕННОМ ПРОИЗВОДСТВЕ



| | ВСЯ ПРОМЫШЛЕННОСТЬ | 6% |
|---|------------------------------|-----|
| 1 | Электроэнергетика | 4% |
| 2 | Топливная промышленность | 2% |
| 3 | Металлургический комплекс | 2% |
| 4 | Машиностроительный комплекс | 10% |
| 5 | Химико-лесной комплекс | 7% |
| 6 | Производство стройматериалов | 6% |
| 7 | Легкая промышленность | 7% |
| 8 | Пищевая промышленность | 11% |

ОБЩИЕ СВЕДЕНИЯ



Площадь – 211,6 тыс.км²
Доля территории – 1,24%
от площади России.

Население – 9 млн.чел.
Доля в населении России
- 6% .

НАСЕЛЕНИЕ

- Численность – 9 млн.чел. (6% населения РФ)
- Главная полоса расселения.
- Средняя плотность населения – 42 чел. / км²
- Естественный прирост – отрицательный (-5 промилле), старение населения
- Национальный состав – однородный. Преобладают русские.
- Высококвалифицированные трудовые ресурсы. Наблюдается миграционный отток населения.
- Крупнейшая агломерация – Санкт-Петербургская (около 5 млн.чел.)
- 1 город миллионер – Санкт-Петербург (4,8 млн. чел.)
- Городское население – 86% района
- Наблюдается дефицит трудовых ресурсов.

ПРОМЫШЛЕННОСТЬ

1. МАШИНОСТРОЕНИЕ

Одна из ведущих отраслей промышленности. Преобладает трудоемкое и наукоемкое машиностроение.

Наиболее развито энергетическое машиностроение, судостроение, приборостроение, станкостроение, электротехника.

1.1. Транспортное машиностроение:

Адмиралтейский и Балтийский судостроительные заводы, Кировский тракторный завод, вагоностроительный завод – Санкт-Петербург.

1.2. Энергетическое машиностроение:

Завод «Электросила» (Санкт-Петербург) завод в Колпино.

1.3. Трудоемкое машиностроение:

Санкт-Петербург, Новгород, Псков.

ПРОМЫШЛЕННОСТЬ

2. ЛЕСНАЯ ПРОМЫШЛЕННОСТЬ

2.1. Целлюлозно-бумажная промышленность:

Ленинградская обл. – Сясьстрой, Светлогорск, Санкт-Петербург.

Калининградская обл. – Калининград, Советск.

2.2. Деревообрабатывающая промышленность:

Великие Луки, Новгород, Санкт-Петербург.

Отрасли лесной промышленности работают в основном на привозном сырье из Северного экономического района.

3. МЕТАЛЛУРГИЧЕСКИЙ КОМПЛЕКС

3.1. Черная металлургия

Передельная - Санкт-Петербург

3.2. Цветная металлургия

Медь на привозных концентратах - Санкт-Петербург

Производство глинозема – Бокситогорск, Пикалево.

Алюминиевая – Волхов.

ПРОМЫШЛЕННОСТЬ

4. ЭЛЕКТРОЭНЕРГЕТИКА

- ТЭС: Ленинградская, Киришская.
- ГЭС: Волховская (1-ая ГЭС в России), Нарвская, Свирские
- АЭС: Ленинградская.

5. НЕФТЕПЕРЕРАБАТЫВАЮЩИЕ ЗАВОДЫ

- НПЗ - Кириши

6. ХИМИЧЕСКАЯ ПРОМЫШЛЕННОСТЬ

- Производство азотных удобрений - Новгород.
- Производство фосфатных удобрений - Кингисепп.
- Переработка полимеров – Санкт-Петербург.

ПРОМЫШЛЕННОСТЬ

7. ЛЕГКАЯ ПРОМЫШЛЕННОСТЬ

Выделяется текстильной, швейной и обувной промышленностями.

Расположена в крупных городах района.

Льнокомбинаты – Псков, Великие Луки

8. ПИЩЕВАЯ

Основное размещение – по потребительскому фактору. Расположены в крупных городах.

9. ПРОЧИЕ

Производство кирпича - Боровичи.

СЕЛЬСКОЕ ХОЗЯЙСТВО

1. ЗЕМЛЕДЕЛИЕ

- Льноводство на юге и юго-западе района.
- Производство овощей и картофеля.

2. ЖИВОТНОВОДСТВО

- молочное животноводство
- свиноводство
- птицеводство
- рыболовство

ТРАНСПОРТ

Представлен всеми видами и отличается высокой степенью развития.

Территориальная структура – радиально-кольцевая.

В грузообороте доминируют:

- железнодорожный
- морской
- автомобильный

Крупнейшими портами являются:

- Калининград
- Выборг

Санкт-Петербург – один из крупнейших внешнеторговых портов России.

Волго-Балтийский водный путь обеспечивает связи с другими районами Центральной России.

**СПАСИБО
ЗА ВНИМАНИЕ!**