

Внешняя политика в 20-е годы

Направления

- Западное
- Восточное

Россия в составе СССР в 1940–1946 гг.



Масштаб 1:32 000 000

Территория РСФСР по состоянию на 31 декабря 1940 г.

Территория союзных республик СССР по состоянию на 31 декабря 1940 г.

Изменения территории РСФСР в 1940–1946 гг.:

Территория, переданная в РСФСР из Карело-Финской ССР в годы Великой Отечественной войны

Территории, переданные из РСФСР в Грузинскую ССР в 1944 г.

Область Петсамо (Пененга), включенная в состав СССР по мирному договору от 10 февраля 1947 г.

Тувинская народная республика, вошедшая в состав СССР на правах автономной области РСФСР 11 октября 1944 г.

Закарпатская Украина, включенная в состав СССР по советско-чехословацкому договору от 29 июня 1945 г.

Территория Восточной Пруссии, включенная в состав СССР по решению Берлинской (Потсдамской) конференции 17 июня–2 августа 1945 г.

Территория, переданная Польше по договору между СССР и Польшей от 16 августа 1945 г.

Курильские острова и южная часть острова Сахалина, переданные в состав СССР по решению Крымской (Ялтинской) конференции 4–11 февраля 1945 г.

Границы

СССР

полярных владений СССР

союзных республик СССР

иностраннх государств

● МОСКВА Столица СССР

○ Баку Столицы союзных республик

○ ОСЛО Столицы иностранных государств

○ Омск Прочие населенные пункты

Цифры на карте обозначены:

1 Эстонская ССР 6 Армянская ССР

2 Латвийская ССР 7 Азербайджанская ССР

3 Литовская ССР 8 Калининградская

4 Молдавская ССР область РСФСР

5 Грузинская ССР

Примечание.

1. Названия населенных пунктов и границы даны по состоянию на 1946 г.

2. Цифры красного цвета на карте обозначены союзные республики СССР

Западное

- Новая экономическая политика— экономическая политика, проводившаяся в 1920-е годы в Советской России. Была принята 14 марта 1921 года X съездом РКП(б), сменив политику «военного коммунизма»



Генуэзская конференция

- 15 июня — 19 июля 1922 года

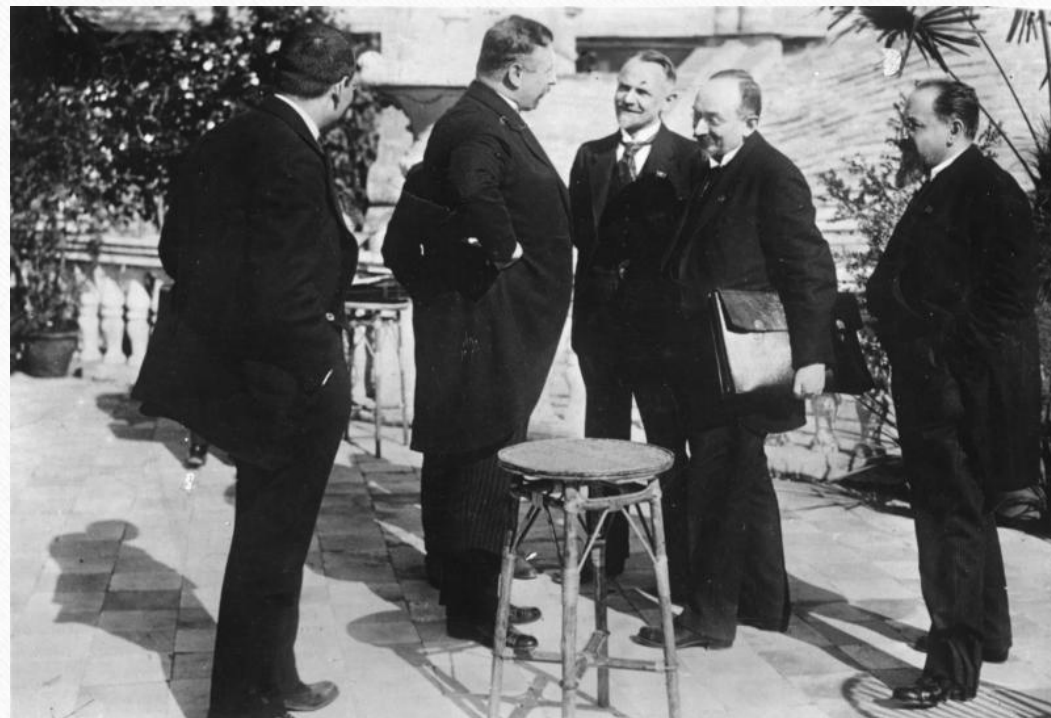


- Председателем делегации РСФСР был назначен Владимир Ленин, заместителем — Георгий Чичерин



Рапальский договор

- договор между РСФСР и Веймарской республикой о восстановлении между ними дипломатических отношений и урегулировании всех спорных вопросов



- март 1919 г., Москва

- Возглавил Григорий Зиновьев



Восточное

- **Гражданская война в Китае** — серия вооружённых конфликтов на территории Китая между силами Китайской Республики и китайскими коммунистами в 1927 — 1950 годах (с перерывами).
- **Договор о взаимопомощи с Монгольской Народной Республикой**