

Христианство  
Православие  
Часть I  
Сущность православия



# Авторы.



Кандидат философских наук  
Доцент  
Абдуллаханова Г.С.



Кандидат философских наук  
Доцент  
Дорофеева Т.Г.

# Научный редактор

Доктор философских  
наук

Профессор  
Саифназаров И.С.



# План презентации

1. Организация и управление современной Русской православной церкви
2. Символы веры
3. Православная автокефальная церковь
4. Богослужебный канон
5. Православные посты
6. Христианские праздники

# Организация и управление современной Русской православной церкви

Высший коллективный орган власти  
**Поместный собор**

Члены: правящие и викарные архиереи  
Истолковывает учение православной церкви,  
решает канонические, богослужebные,  
пастырские и другие вопросы внутренней и  
внешней деятельности,  
канонизирует святых, утверждает постановления  
Архиерейских соборов, оценивает деятельность  
Священного Синода, избирает патриарха,  
рассматривает догматические и канонические  
отступления в деятельности патриарха



Члены  
Архиерейского  
Совещания на  
Поместном  
соборе

# Организация и управление современной Русской православной церкви

## Архиерейские соборы

Члены: епархиальные и возглавляющие  
синодальные учреждения и духовные школы  
архиереи

заслушивает отчет о деятельности Патриарха и  
сам

подотчетен Поместному собору, на котором  
утверждаются его решения

Персональная глава церкви

## Патриарх Московский и всея Руси

Управляет вместе со Священным Синодом  
в период между Соборами принадлежит высшая  
власть в вопросах вероучения, церковного  
управления и суда.

Он назначает и контролирует деятельность  
епархиальных архиереев, награждает титулами и  
высшими церковными наградами (орденами и  
медалями Святого Владимира трех степеней) и  
осуществляет связь с другими Церквями и  
организациями



# Организация и управление современной Русской православной церкви



Священный Синод

# Организация и управление современной Русской православной церкви

## Священный Синод

Состоит из председателя (патриарха), пяти постоянных и пяти временных членов (епархиальных архиереев)

На своих заседаниях (во время весенних и зимних сессий) рассматривает вопросы внутренней и внешней деятельности церкви, среди которых избрания, назначения, перемещения и увольнения на покой архиереев, назначение руководителей синодальных учреждений, ректоров и инспекторов духовных дел

В административном отношении Русская православная церковь делится на **епархии**, во главе которых стоят епархиальные архиереи

## Благочинные округа



# Организация и управление современной Русской православной церкви

## Приходы

Первичные ячейки Русской православной церкви

Глава

**священник**

руководит с помощью выборного органа мирян -  
Церковным советом

Церковный совет имеет : старосту, заместителя  
старосты, казначея и членов ревизионной

**КОМИССИИ**



# Символ веры

12 частей

краткое изложение основных истин веры  
принят на Никейском и  
Константинопольских соборах

1. В единого Бога - Отца, Вседержителя,  
Творца Неба и Земли
2. В единого Господа Иисуса Христа, Сына Божия,  
рожденного от Бога-Отца  
(подобно лучу от солнца)  
и единосущного Отца  
(т.е. одной природы, одного существа с Богом-  
Отцом)
3. В то, что Иисус Христос воплотился  
(принял человеческое тело)  
от Духа Святого и Девы Марии и пришел на  
Землю ради спасения всех людей

# Символ веры

4. В то, что Иисус Христос был распят при Понтийском Пилате, страдал и умер как человек и был погребен.

Иисус принял страдание за всех людей, за их грехи

5-6. В то, что Иисус Христос воскрес на третий день, а затем вознесся на небеса.

Он имеет равное могущество и славу с Богом-Отцом

7. В то, что Иисус придет на Землю во второй раз, чтобы судить живых и мертвых, которые воскреснут

8. В Духа Святого, который исходит от Бога-Отца и достоин такого же поклонения и славы, как Бог-отец

# Символ веры

**9. В Единую, Святую** (Освященную Христом, несущую божественную благодать),  
**Соборную** (составленную из свободных личностей - людей всех времен и народов),  
**Апостольскую** (сохраняющую преемственность от апостолов) Церковь

**10. В таинство крещения**

**11. В будущее Воскресение мертвых**

**12. В вечную жизнь после второго пришествия Христа и Страшного Суда**

# Православная Автокефальная Церковь

самоглавенствующая, самоуправляемая,  
административно  
не зависящая от других Церквей;  
иначе - Поместная церковь

Автокефальные Церкви составляют части  
Вселенской Церкви и по единству веры и  
основным началам устройства и управления  
пребывают между собой в общении

Во главе управления Поместных Церквей  
может стоять

**коллегиальная власть**  
(Синод)

**единоличная власть**  
(патриарх, митрополит, архиепископ)

**Автономная православная церковь**  
обладает широкой, но не полной  
самостоятельностью, подчиненная одной  
из Автокефальных Церквей.

***Синайская***

зависит

от

Иерусалимского Патриархата

***Японская***

зависит

от

Московского Патриархата

***Финляндская***

зависит

от

Константинопольского Патриархата

# Богослужебный канон

## *круг годового богослужения*

каждое число каждого месяца, каждый день года посвящен памяти различных святых

## *круг седмичного богослужения*

каждый день недели (седмицы) посвящен «особым воспоминаниям»: в воскресенье - Христос, в понедельник - ангелы божьи, во вторник - пророки, в среду - предательство Христа Иудой, четверг - святители, в пятницу - распятие Христа на кресте, в субботу - все святые христианской церкви )

## *круг суточного богослужения*

из 9 служб: **вечерних** , **ночных** (вечери, повечерия, полунощницы и утрени) , **дневных** (первого, третьего, шестого и девятого часа);  
**литургия** (главное христианское богослужение; причащение)

# Православные многодневные посты

Рождественский

Великий

Петров

Успенский



# Православные однодневные посты



Среда, пятница в течение года

В день усекновения главы Иоанна  
Крестителя

В Крещенский сочельник

В праздник Воздвижения креста Господня

# Христианские праздники

Праздники великие



Пасха

Престольные праздники

Двунадесятые  
праздники

# Христианские праздники

Пасха



# Христианские праздники

## Пасха



# Христианские праздники

## Пасха



# Христианские праздники

## Пасха

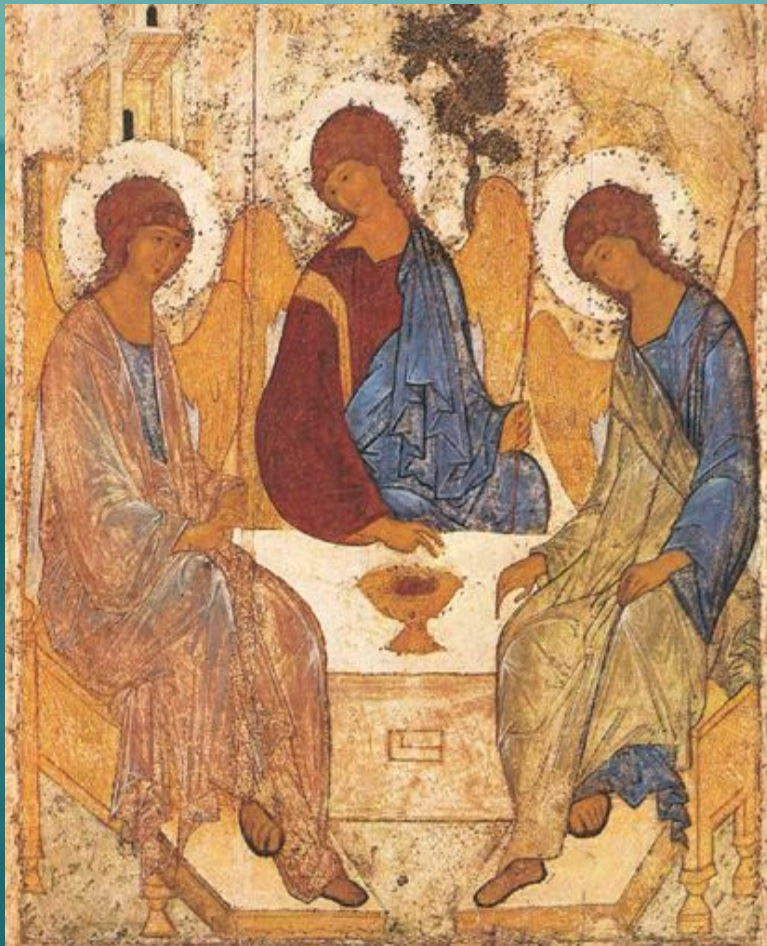


# Христианские праздники

- Троица
- Вознесение
- Крещение
- Преображение
- Воздвижение Креста
- Рождество Христово
- Успение Богородицы
- Рождество Богородицы
- Сретение Благовещение
- Вход Господень в Иерусалим

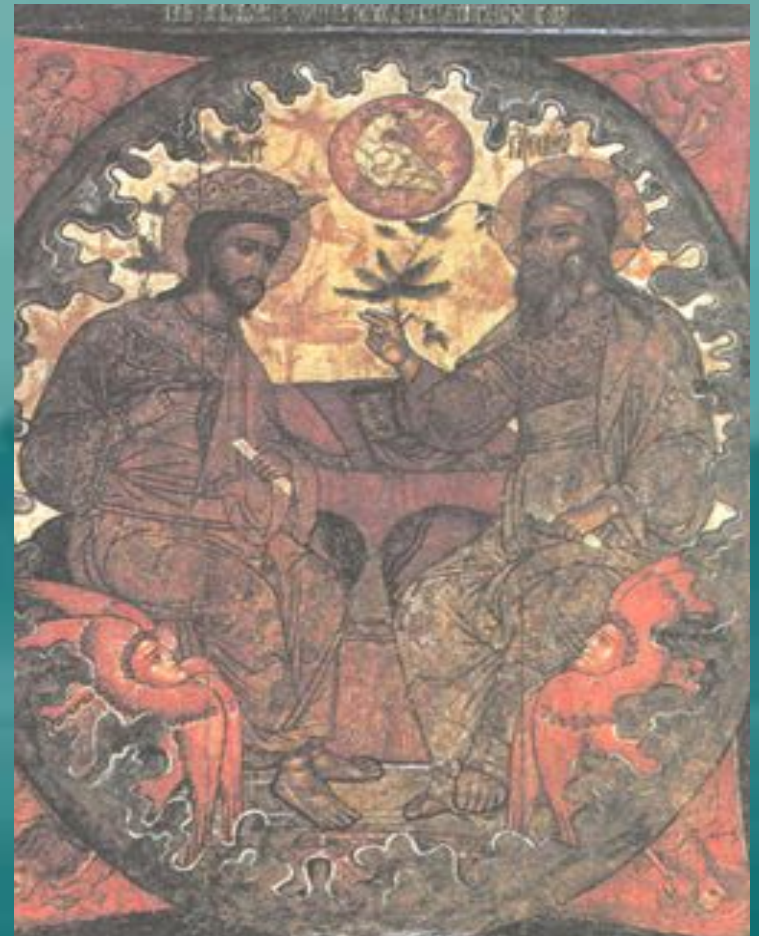
# Двунадесятые Праздники

## Троица



Ветхозаветная Троица

Андрей Рублев



Новозаветная Троица

Троице - Сергиев монастырь



# Двунадесятые Праздники

## Вознесение



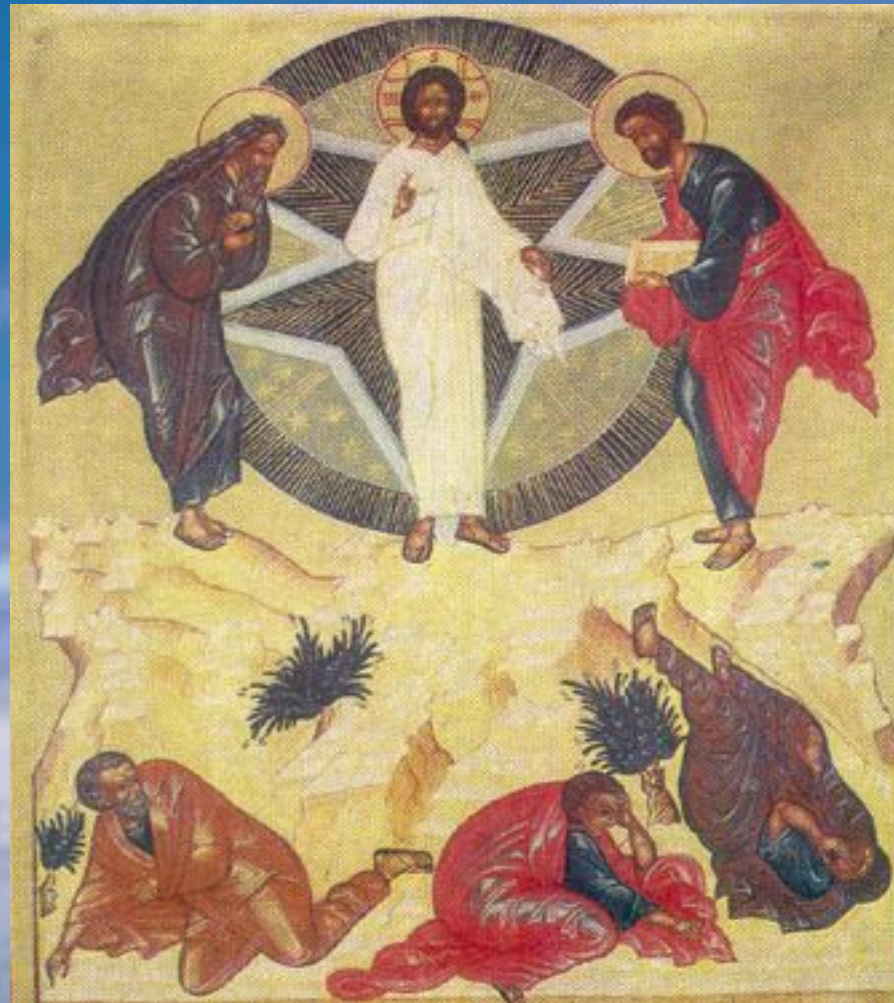
# Двунадесятые Праздники

## Крещение



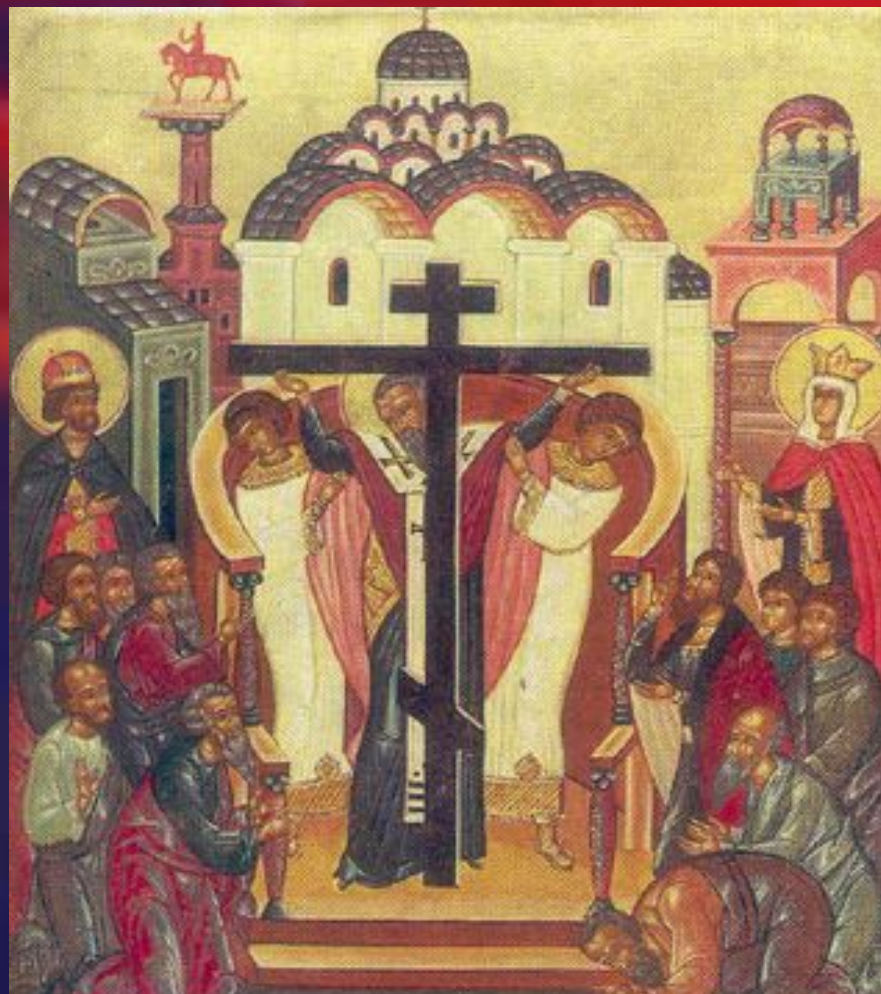
# Двунадесятые Праздники

## Преображение



# Двунадесятые Праздники

## Воздвижение Креста



# Двунадесятые Праздники

## Введение Богородицы во храм



# Дванадцатые Праздники

## Рождество Христово



# Двунадесятые Праздники

## Успение Богородицы



# Двунадесятые Праздники

## Рождество Богородицы





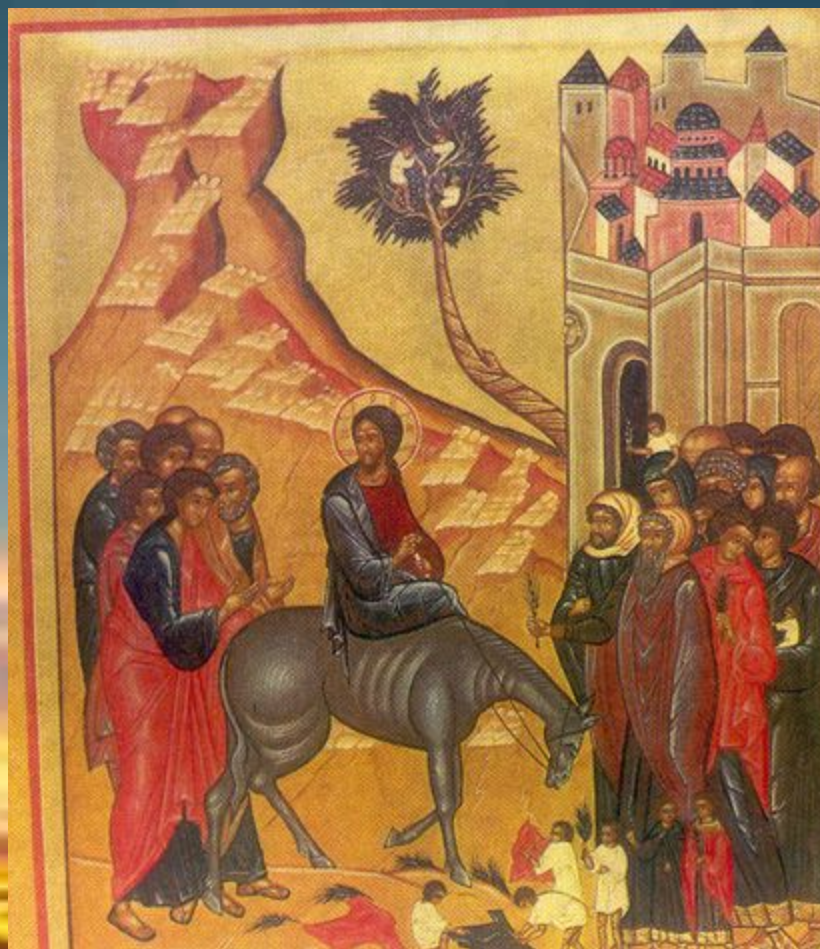
# Двунадесятые Праздники

## Сретение



# Двунадесятые Праздники

## Вход Господень в Иерусалим



# Двунадесятые Праздники

## Благовещение

