

The background image shows the entrance to a zoo. It features a blue-painted gate structure with several pillars. On top of the pillars are statues of animals, including a white bear on the left and right, and several black bears in the center. The word 'ЗООПАРК' is written in orange letters across the top of the gate. The surrounding area is green with trees and a paved path. A person is visible on a bicycle on the right side of the path.

ХТКТ НТУ “ХПІ”

Тема роботи:

**Проектування та розробка бази
даних
«ЗООПАРК»**

Студент гр. ОПК-313
Викладач

Лагутін А.В.

Манєва Р.І.

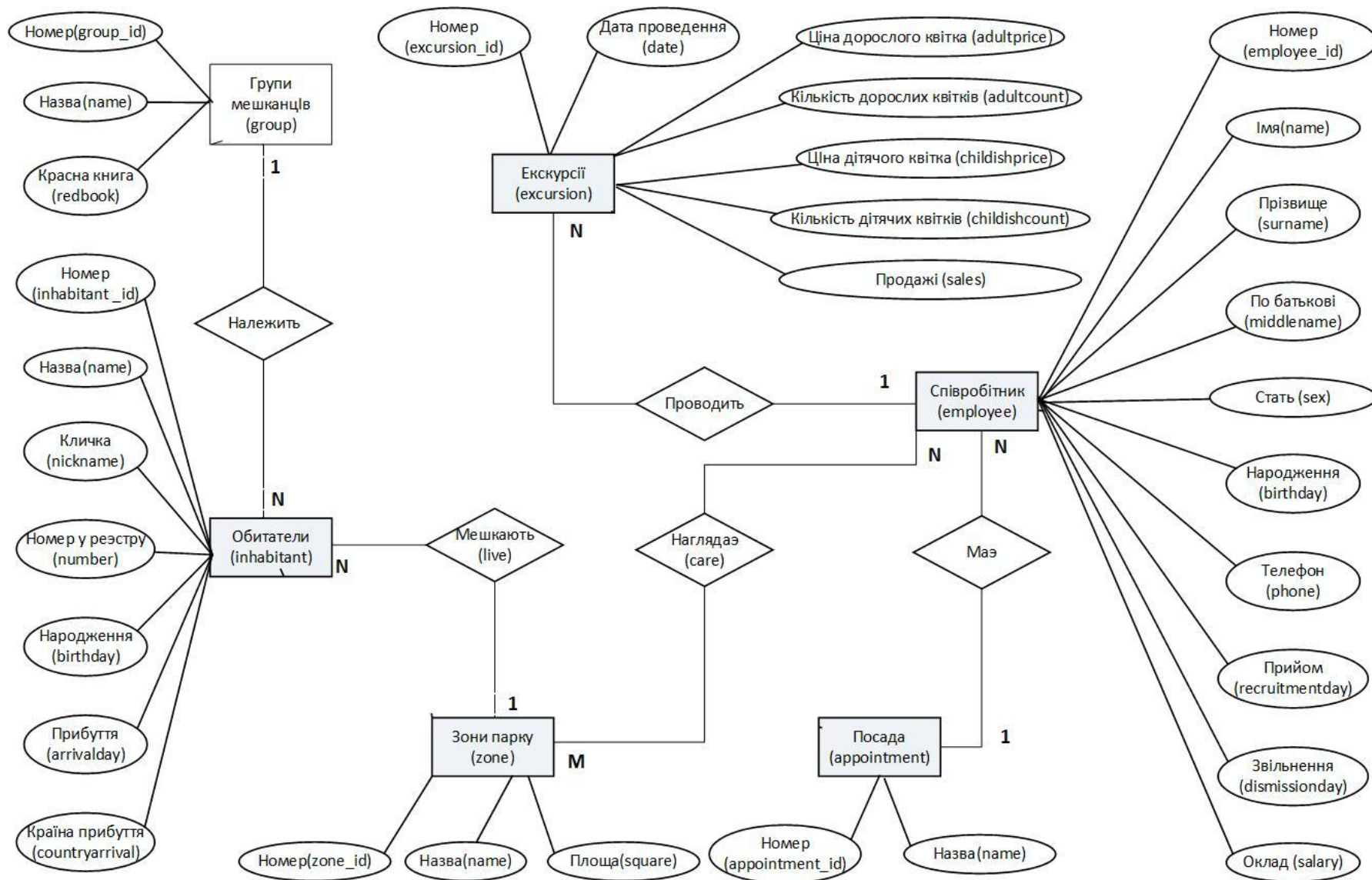
Предметна област «ЗООПАРК»



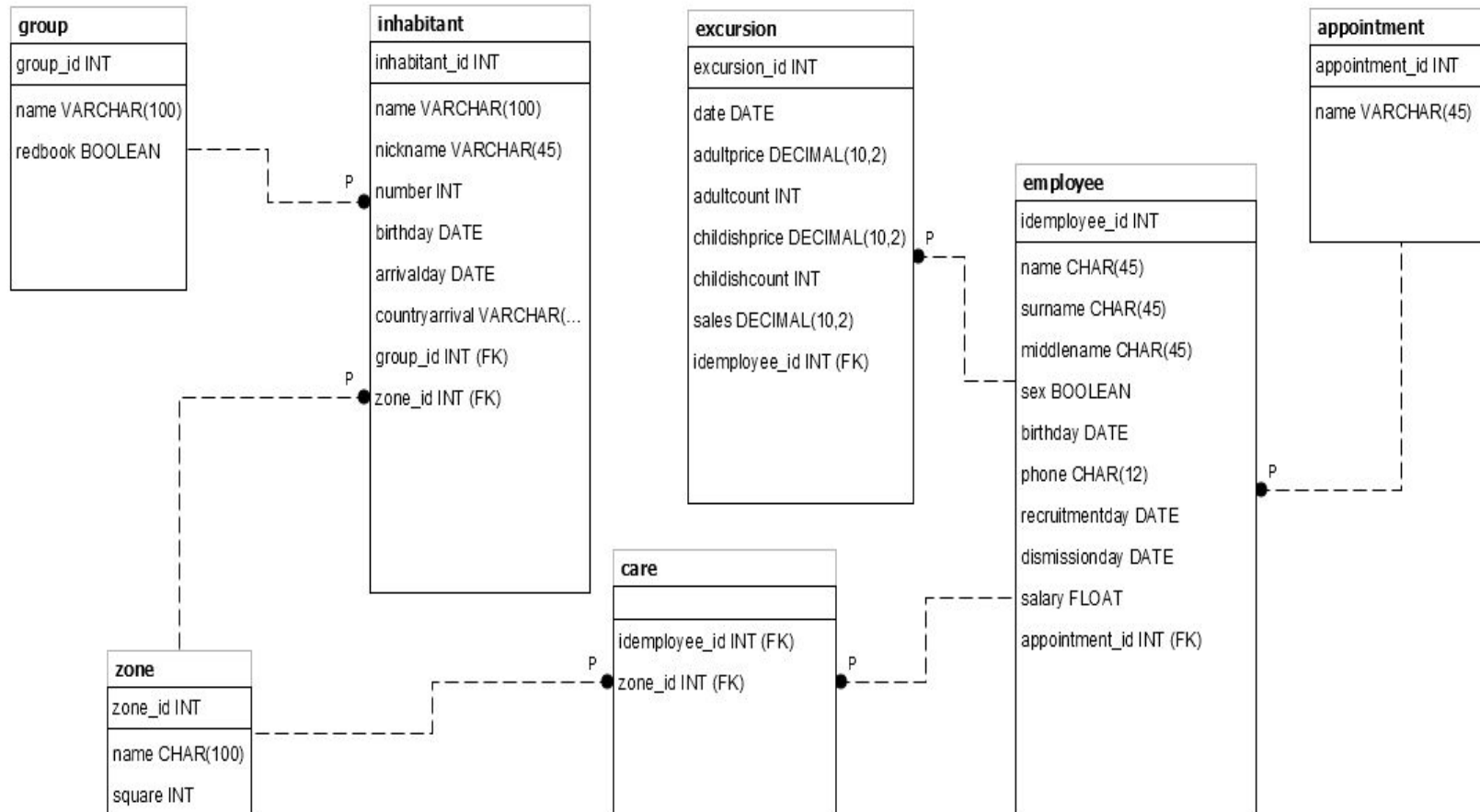
Засоби розробки



даних



Модель даних



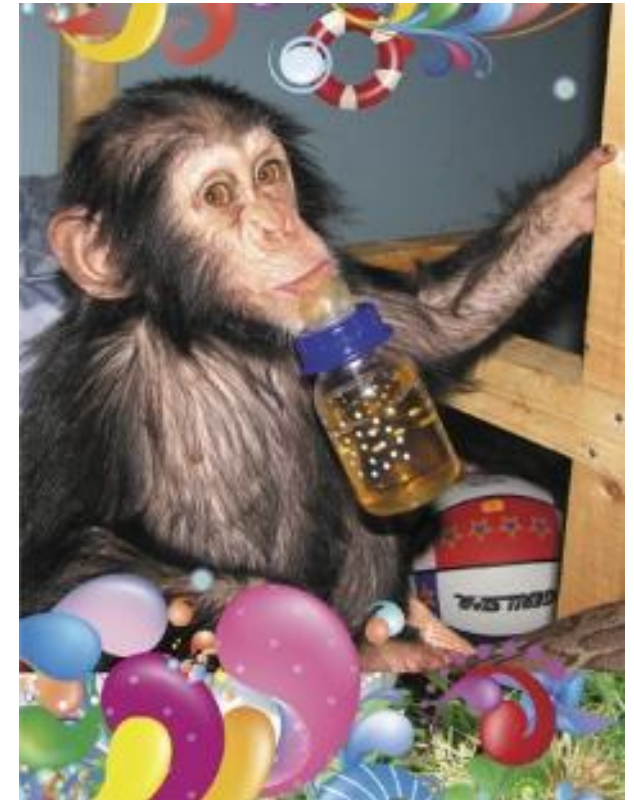
Розроблені запити

- ▶ **SELECT * FROM** employee **WHERE** dismissalday **IS NULL**;
- ▶ **UPDATE** excursion **SET** adultprice = '50', childishprice = '25' **WHERE** excursion _id = '12';
- ▶ **DELETE FROM** care **WHERE** (zone_id = '2') **AND** (idemployee_id = '2');



CREATE VIEW `view_employee_not_dismiss` AS
 SELECT
 `employee`.`surname` AS `surname`, `employee`.`name` AS `name`,
 `employee`.`middlename` AS
 `middlename`, `employee`.`recruitmentday` AS `recruitmentday`,
 `employee`.`salary` AS `salary`,
 `appointment`.`name` AS `appointment` FROM (`employee` JOIN
 `appointment`)
 WHERE ((`employee`.`appointment_id` =
 `appointment`.`appointment_id`) AND
 SNULL(`employee`.`dismissionday`))
 ORDER BY `employee`.`surname`;

Result Grid	Filter Rows:	Export:	Wrap Cell Content:		
surname	name	middlename	recruitmentday	salary	appointment
Бабут	Олег	Олегович	2001-01-06	3050	Бухгалтер
Гончаренко	Іван	Миколаєвич	2000-02-06	2800	Техрабітник
Йондаль	Микола	Вікторович	2000-02-06	3000	Техрабітник
Нічепорук	Олена	Мікітішна	2000-01-01	4000	Екскурсовод
Рудська	Ніна	Іванівна	2002-02-05	2500	Техрабітник
Стецько	Світлана	Марковна	2000-01-01	4000	Екскурсовод

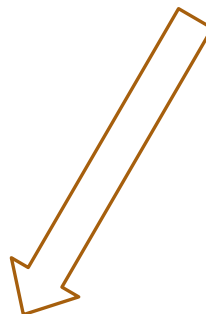


Збережені процедури

```
CREATE PROCEDURE `Add_excursion`(IN _date DATE, IN _adultprice DECIMAL(10,2), in _adultcount INT,  
IN _childishprice DECIMAL(10,2), IN _childishcount INT, IN _idemployee INT)  
BEGIN  
IF EXISTS(SELECT `idemployee_id` FROM `employee`  
WHERE `idemployee_id` = _idemployee) THEN  
INSERT `excursion` SET `date` = _date,  
`adultprice` = _adultprice,  
`adultcount` = _adultcount,  
`childishprice` = _childishprice,  
`childishcount` = _childishcount,  
`idemployee_id` = _idemployee;  
ELSE  
SELECT CONCAT("Not find employee number id_",  
_idemployee, ". NOT EXISTS") as `error`;  
END IF;  
END
```

```
CALL Add_excursion('2011-02-10', '12', '50.00', '105', '25.00', '9', '7');
```

Виклик



Тгигери

```
CREATE TRIGGER `excursion_BEFORE_INSERT` BEFORE INSERT ON `excursion`  
FOR EACH ROW  
BEGIN  
    SET NEW.sales = NEW.`adultprice` * NEW.`adultcount` +  
    NEW.`childishprice` * NEW.`childishcount`;  
END
```

	excursion_id	date	adultprice	adultcount	childishprice	childishcount	sales	idemployee_id
▶	1	2010-03-03	40.00	80	20.00	40	4000.00	5
	2	2010-03-04	40.00	90	20.00	20	4000.00	5
	3	2010-03-05	40.00	70	20.00	30	3400.00	5
	4	2010-03-06	40.00	120	20.00	40	5600.00	6
	5	2010-03-07	40.00	150	20.00	26	6520.00	6
	6	2010-03-08	40.00	160	20.00	38	7160.00	7
	7	2010-03-09	40.00	30	20.00	71	2620.00	5



Висновки

В ході виконання курсового проекту було виконано:

- 1) Визначена та проаналізована предметна область;
- 2) Побудована концептуальна модель даних;
- 3) Побудована модель даних;
- 4) Була створена база даних «ЗООПАРК»;
- 5) Були розроблені:
 - запити до створеної БД;
 - уявлення;
 - збережені процедури;
 - тригери.

Результатом роботи над КП є створена працездатна база даних «ЗООПАРК», яка може накопичувати та обробляти дані о мешканцях, екскурсіях і співробітниках.



Кінець
