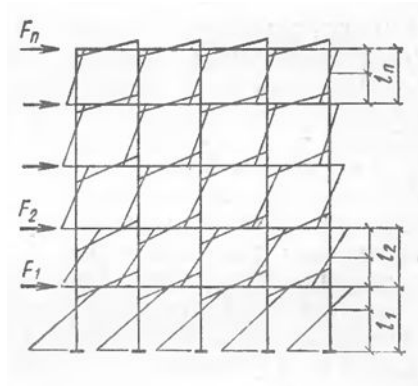
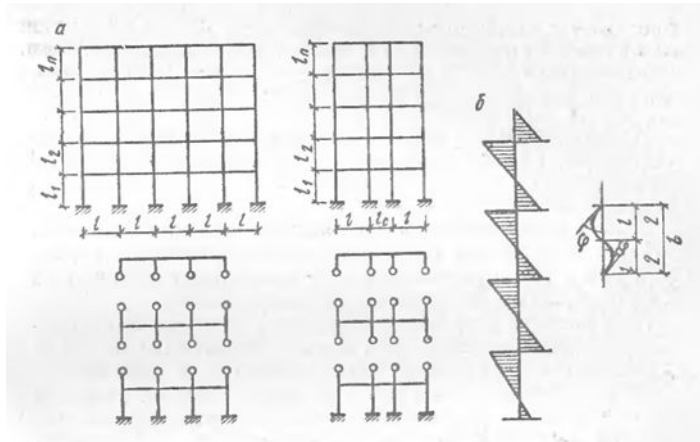
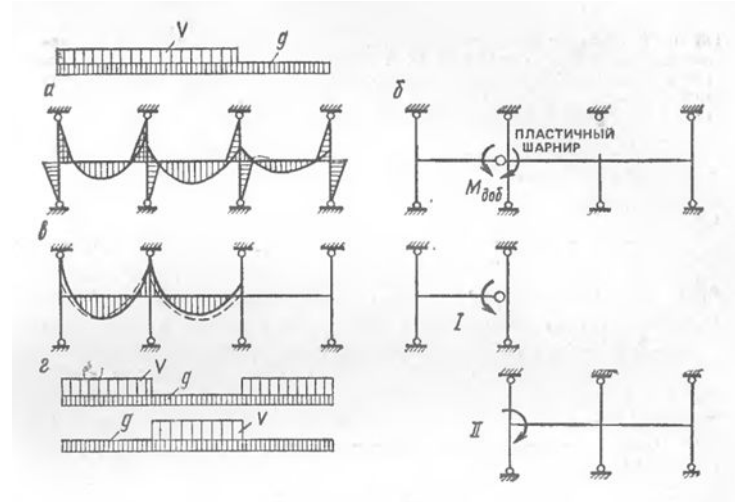
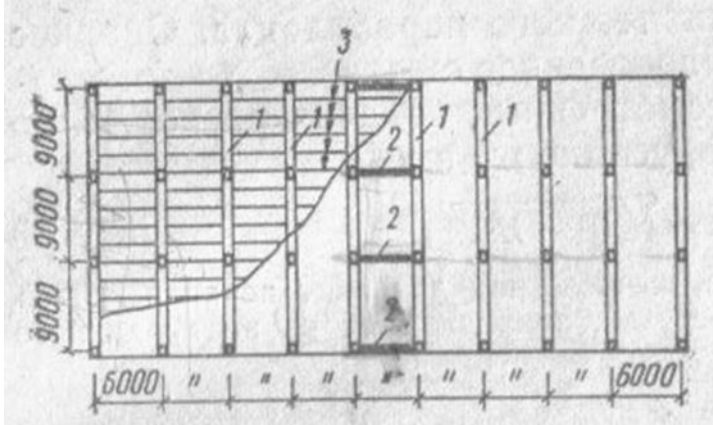


Конструктивной основой многоэтажного здания служит пространственная несущая система из стержневых и панельных железобетонных элементов, взаимосвязанных между собой в порядке, обеспечивающем прочность, устойчивость и долговечность системы в целом, а также ее отдельных элементов.

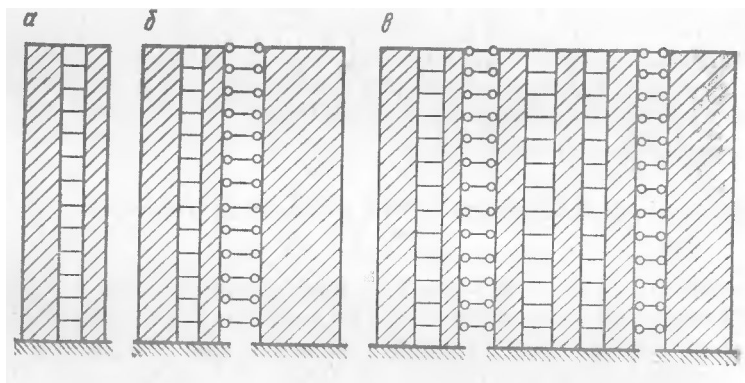
Пространственная работа системы проявляется в том, что при загрузении одного из ее элементов в работу включаются и другие элементы.

По конструктивной схеме многоэтажные здания разделяют на *каркасные, бескаркасные и комбинированной системы,* а *по назначению* – на *промышленные и гражданские.*

Рамная система



Связевая система



Рамно-связевая система

