

ФОРМЫ И МЕХАНИЗМ
ГОСУДАРСТВА.
ПРАВОВОЕ ГОСУДАРСТВО
И ЕГО ПРИЗНАКИ.
СОДЕРЖАНИЕ ФОРМЫ
ГОСУДАРСТВА В РФ.

ЛИТЕРАТУРА

- Основы государства и права. П/ред. О.Е. Кутафина. Москва, Юрист, 1995 г.
- Тория государства и права. Схемы и комментарии. Москва, Юриспруденция, 1999 г.

Форма государства - понятие и структура

Форма государства - это способ организации и реализации государственной власти.

В состав формы государства входят:

- 1) форма государственного правления,
- 2) форма государственного устройства,
- 3) форма государственного (политического) режима.

Форма государственного правления - это способ организации высшей государственной власти, проявляющийся в определенной структуре ее органов, порядке их образования, характере их взаимоотношения между собой (распределение между ними компетенции) и с населением (степень участия населения в их формировании)

По форме государственного правления государства подразделяются на монархии и республики

В монархии высшая государственная власть, обычно передаваемая по наследству, осуществляется полностью (абсолютная монархия) или частично (ограниченная монархия) одним лицом.

В ограниченной («конституционной») монархии власть монарха ограничена парламентом. Это ограничение закреплено утверждаемой парламентом конституцией, которую монарх не в праве изменить.

Классификация форм правления

Монархия

Монархия рабовладельческая

Деспотическая – в странах Древнего Востока (Египет, Вавилон, Древний Китай и др.)
Рабовладельческая (Римская империя)

Монархия феодальная

Абсолютная – верховная власть принадлежит всецело и нераздельно царю, он издает законы, назначает чиновников без всякого участия народа в законодательстве и в контроле за управлением

Сословно-представительная – наличие при монархии сословных учреждений: Земских соборов, Кортесов, Генеральных штатов

Раннефеодальная – Древняя (Киевская) Русь, Франкское государство

Дуалистическая – переходная форма правления, когда ни монарх, ни представительный орган не обладают всей полнотой власти

Монархия буржуазная

Ограниченная (парламентарная или конституционная) – власть монарха ограничена парламентарными учреждениями; исполнительная власть от его имени осуществляется правительством (Великобритания, Испания, Япония)

Республика

Парламентская республика

Президентская республика

президентская республика – США, Мексика, Португалия с 1976 г.

парламентарная республика – Италия

смешанная по форме правления республика – Франция с 1958 г., Греция с 1975 г.

Виды конституционной монархии

Дуалистическая (двойственная)

Возникает в переходные периоды, когда класс феодалов уже не в состоянии безраздельно господствовать, а буржуазия еще не в силах взять всю полноту власти в свои руки.

Признаки:

1. Наличие двухпалатной структуры парламента. Нижняя палата формируется выборным путем и представляет интересы буржуазии. Верхняя палата формируется путем назначения монархом представителей феодалов.
2. Правительство подчиняется монарху. Он по своему усмотрению назначает, перемещает и отстраняет от должности членов правительства.
3. Монарх обладает правом вето на принимаемые парламентом законы.

Парламентарная

Чисто буржуазная форма правления. Ее наличие обусловлено историческим стечением обстоятельств (традиции, перипетии политического противоборства различных сил и т. п.). При парламентской монархии монарх «царствует, но не правит». Он лишь формально утверждает состав правительства, сформированного лидером партии, победившей на парламентских выборах. Ни парламент, ни правительство перед монархом не ответственны.

Разновидности республик

Парламентарная

Признаки:

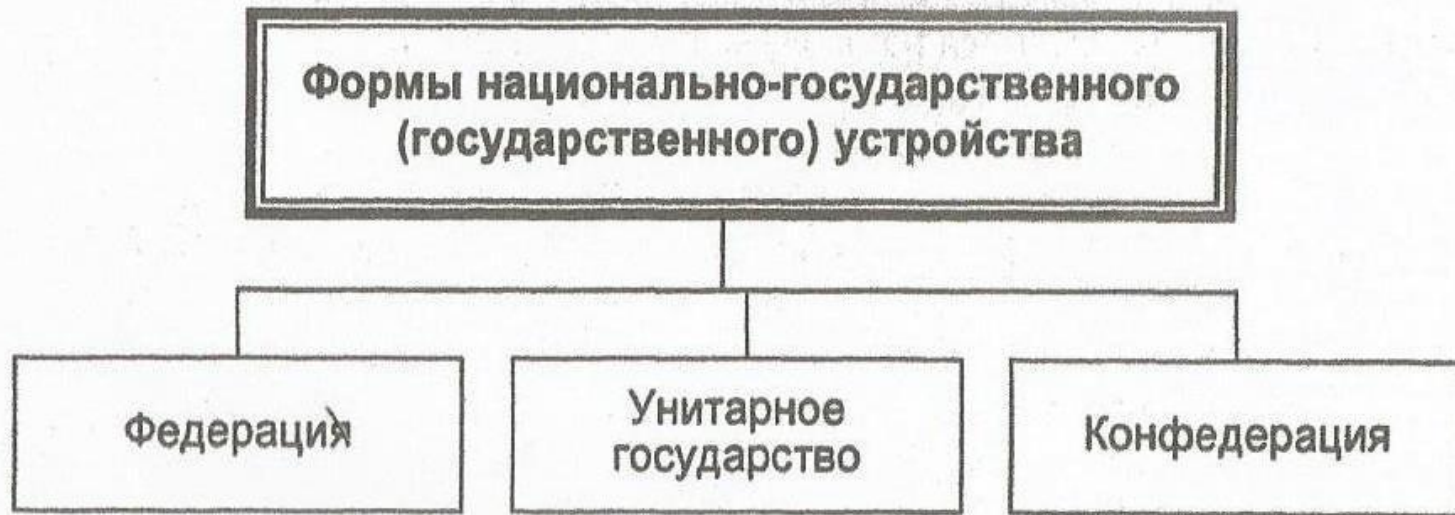
1. Верховенство парламента.
2. Правительство формируется лидером партии, победившей на парламентских выборах.
3. Члены правительства ответственны перед парламентом за свою деятельность.
4. Правительство находится у власти до тех пор, пока пользуется поддержкой большинства парламентариев.
5. Парламент может вынести вотум недоверия правительству в целом или одному из его членов. Тогда они уходят в отставку.

Президентская

Признаки:

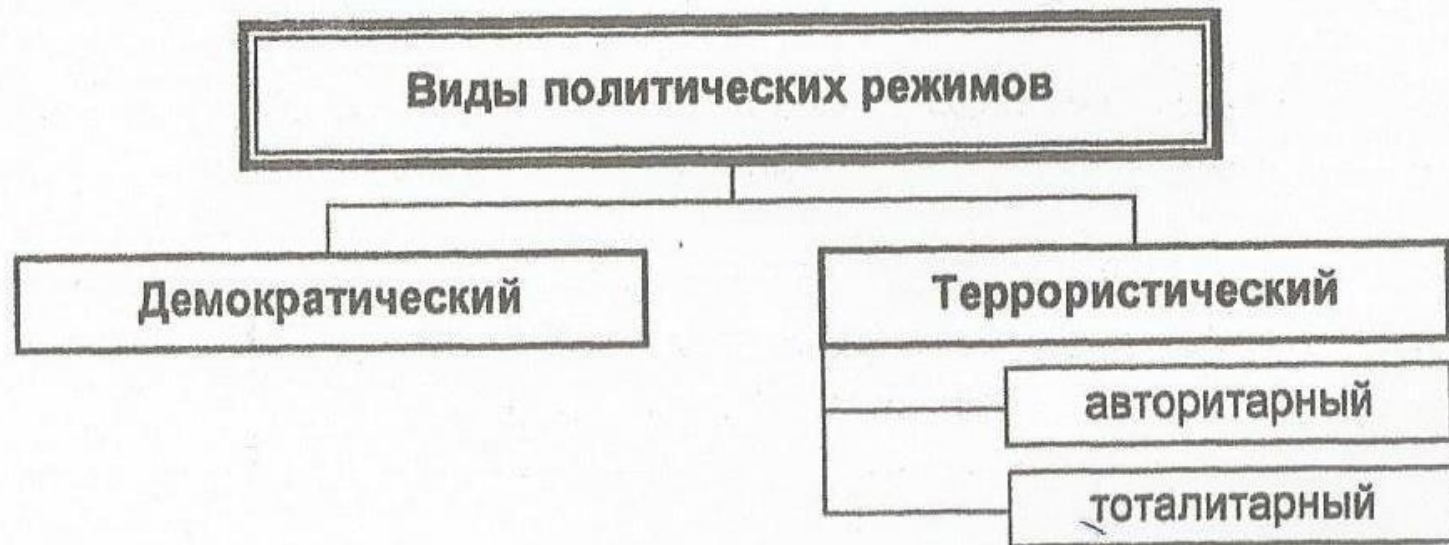
1. Президент – глава исполнительной власти. Избирается не парламентом, а в результате всенародного голосования или выборщиками.
2. Правительство несет ответственность перед президентом.
3. Президент по своему усмотрению назначает, перемещает и отстраняет от должности членов правительства.
4. Президент имеет право вето на законы, принимаемые парламентом.
5. Президент является главнокомандующим вооруженными силами государства.
6. Президент – глава государства, представляет страну на международной арене.

Форма государственного устройства – это территориальная организация государственной власти.



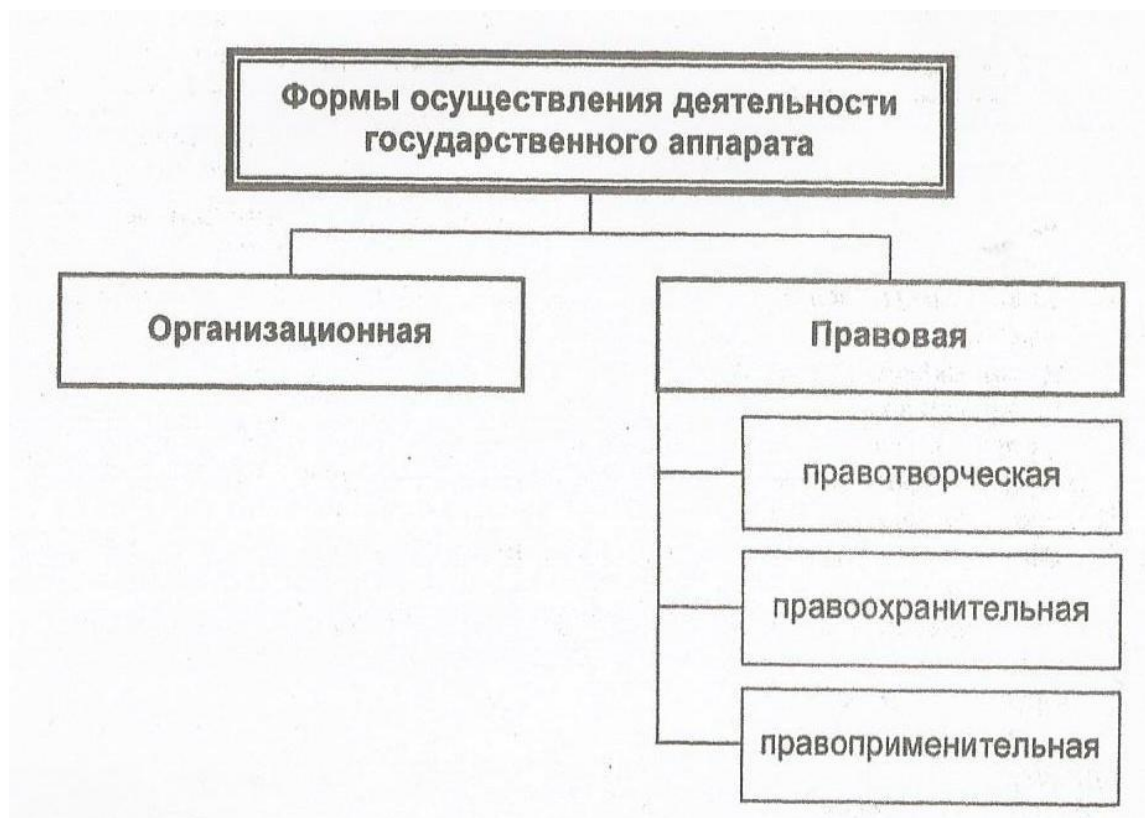
Политический режим – это совокупность методов осуществления государственной власти.

ВИДЫ ПОЛИТИЧЕСКИХ РЕЖИМОВ



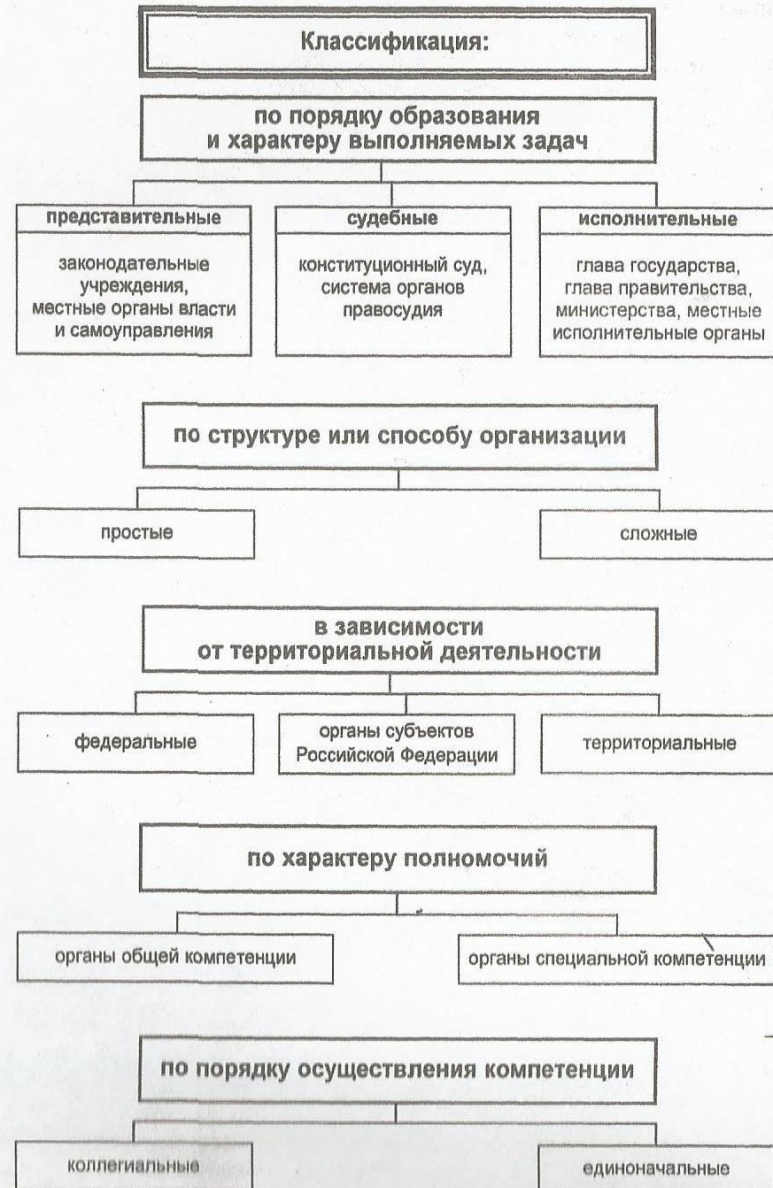
Механизм государства - это взятые в единстве и взаимодействии система государственных органов, учреждений и материальных средств, с помощью которых осуществляются задачи и функции государства.

Государственный аппарат – это совокупная связь органов государства, основанная на их субординации и распределении властных полномочий.



Орган государства – это структурный элемент государственного аппарата, наделенный властными полномочиями, исполнение которых обеспечивается принудительной силой государства.

ОРГАНЫ ГОСУДАРСТВА И ИХ КЛАССИФИКАЦИЯ



ХАРАКТЕРНЫЕ ЧЕРТЫ ПРАВОВОГО ГОСУДАРСТВА

Правовое государство характеризуется:

Верховенством закона
во всех сферах общественной жизни

Реальностью прав личности;
созданием условий для ее свободного развития
(все, что не запрещено, то дозволено)

Взаимной ответственностью государства
и личности (все, что власти не дозволено законом,
ей запрещено)

Политическим и идеологическим плюрализмом