A scenic landscape featuring a calm lake in the foreground, reflecting the surrounding environment. The background consists of rolling hills and mountains covered in dense forests. The trees are in various stages of autumn, displaying vibrant colors of purple, pink, orange, and green. The sky is a soft, hazy grey, suggesting an overcast day. The overall atmosphere is peaceful and serene.

# Трудовая миграция. Южная Корея

Олейникова Анна

Э-1401

# Исторические факты. Иммиграция

- 1) После 1988 г. привлечение и использование иностранной рабочей силы в южнокорейской экономике стало расширяться.
- 2) В результате в 1993 году иностранные рабочие составляли уже около 25% всех занятых на мелких и средних предприятиях.
- 3) К 2000 г. на предприятиях и стройках официально было зарегистрировано свыше 90 тыс. иностранных рабочих, в том числе около 25 тыс. так называемых "стажеров". В основном это были рабочие, приехавшие из Китая, Пакистана и Филиппин.

**EMIGRACIÓN** 

**INMIGRACIÓN** 

# Исторические факты. Эмиграция

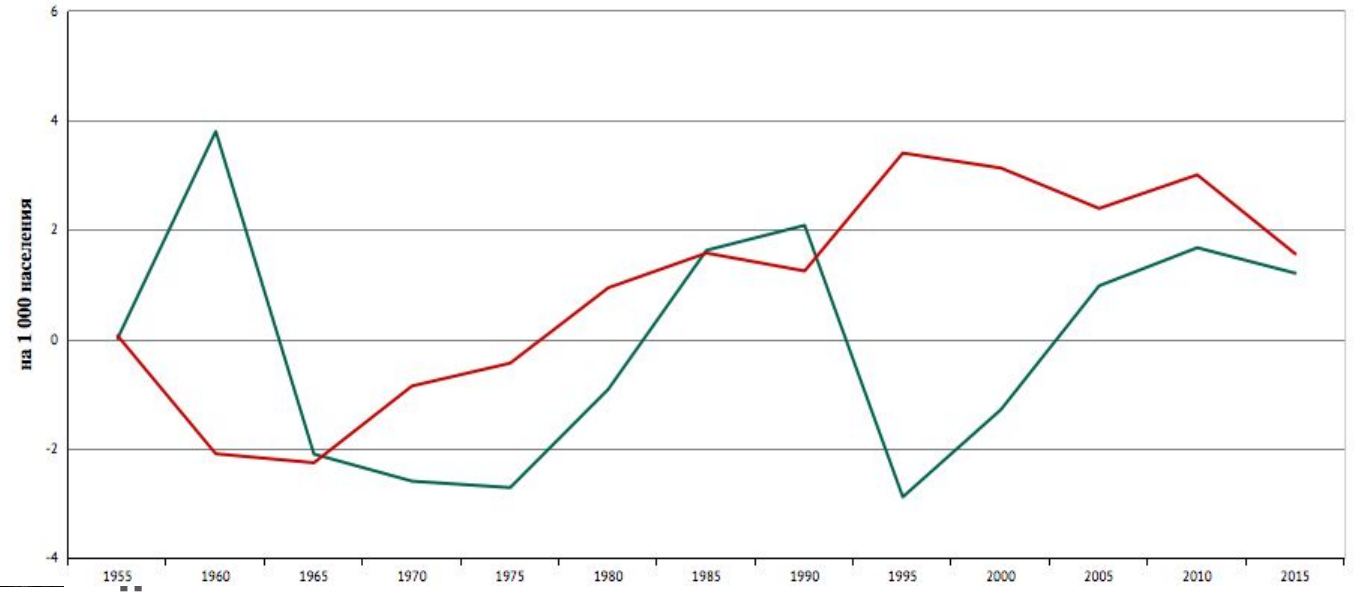
- 1) Первые корейские эмигранты бежали из страны, спасаясь от голода.
- 2) Массовая волна переездов началась во времена японского колониального правления, особенно в 1930-е годы, когда около 1,5 миллионов корейцев уехали на Японские острова или на северо-восток Китая.
- 3) Вторая крупнейшая волна отъездов за границу началась после отмены национальных квот для иммиграции в США в 1965 году. В результате, если в 1972 году корейский МИД насчитал за рубежом 728 тысяч соотечественников, то в 2011 году таковых было уже 7 миллионов 269 тысяч.
- 4) На данный момент происходит снижение числа эмигрантов вследствие улучшения качества жизни в Республике Корея.

# Отток эмигрантов, 2013

- 1) Китай (2,6 млн. чел)
- 2) США (2,1 млн. чел)
- 3) Япония (0,9 млн. чел)
- 4) Канада (260 тыс. чел)
- 5) Россия (176 тыс. чел)
- 6) Узбекистан (174 тыс. чел)
- 7) Австралия (157 тыс. чел)



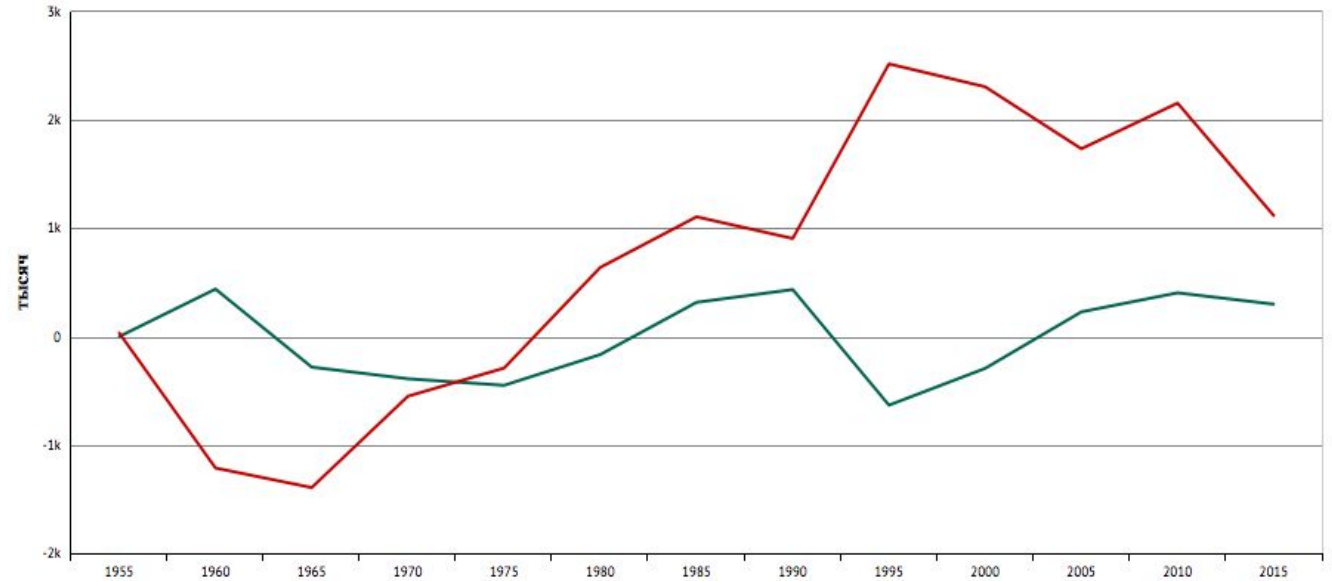
Южная Корея	Российская Федерация
1,21 <i>in 2015</i>	1,3x 1,56



# Коэффициент чистой миграции



Южная Корея	Российская Федерация
300,00 <i>in 2015</i>	3,7x <i>1 117,88</i>



# Чистое число мигрантов

# Способы иммиграции в Южную Корею

- 1) Вы должны быть руководителем крупной интернациональной компании или же другим образом удостоится чести получить личное приглашение на ПМЖ от правительства этой страны.
- 2) Прожить 3 года в браке с гражданином Южной Кореи.
- 3) Для инвесторов – нужно вложить около 500 тысяч долларов США в экономику этой страны.

Заключается это в следующем: для получения визы инвестора необходимо заключить партнерское соглашение с одной из уже существующих в этой стране компаний. Этот закон не подлежит обсуждению, даже если вы желаете внести невообразимо огромные суммы в экономику страны. Таким образом, иммигрировать в Южную Корею по инвестиционной визе будет очень и очень не просто.

- 4) Ходатайствовать о получении гражданства РК можно только по истечении пятилетнего пребывания в стране, причем одним из условий его получения является наличие у ходатайствующего солидного банковского счета, подтверждающего его кредитоспособность.

Основной мерой пресечения незаконной иммиграции в Южной Корее является депортация.

# Рабочие визы подразделяются на следующие категории:

- 1) краткосрочная рабочая (С-4);
- 2) преподавательская (Е-1);
- 3) преподавание разговорной речи (Е-2);
- 4) исследовательская (Е-3);
- 5) техническое руководство (Е-4);
- 6) профессиональная рабочая (Е-5);
- 7) коммерческая в области искусства (Е-6);
- 8) особые виды деятельности (Е-7);
- 9) непрофессиональная рабочая (Е-9);
- 10) член экипажа морского судна (Е-10);
- 11) рабочая виза выходного дня (Н-1);
- 12) гостевая рабочая виза (Н-2) для этнических корейцев из стран СНГ и Китая в возрасте от 25 лет, дающая им право, свободно въезжать в Корею и выезжать из неё без получения специального разрешения в течение 3 лет с возможностью продления срока действия визы на 2 года уже в самой Корее .



# Заключение

- 1) На протяжении последних 50 лет страна превратилась из экспортера в импортера трудовых ресурсов.
- 2) Сегодня однозначно отмечается более высокая доля иностранных рабочих по сравнению с местными жителями, работающими за рубежом.
- 3) Принимаются меры по защите прав трудовых мигрантов, так решается проблема с созданием профсоюза иностранных рабочих, представители которого будут бороться за изменение иммиграционной системы с тем, чтобы расширить возможности легального проникновения в страну.

A scenic landscape featuring a calm lake in the foreground that perfectly reflects the surrounding environment. The right side of the image is dominated by a steep hillside covered in dense, vibrant autumn foliage in shades of purple, pink, orange, and green. The left side shows a more forested area with darker green trees. In the background, misty mountains are visible under a soft, overcast sky. The overall atmosphere is peaceful and serene.

Спасибо за внимание!