





КАРІЄС У ШКОЛЯРІВ РІЗНИХ ВІКОВИХ ГРУП

Роботу виконала:

Мешкова Марія Андріївна,

учениця 11 класу

Бориспільської ЗОШ І-ІІІ ступенів №1

імені Юрія Головатого

Науковий керівник:

Коломієць Марина Юліївна,

вчитель біології



Мета даної роботи:

Підвищення ефективності первинної профілактики карієсу молочних та постійних зубів шляхом інформованості, спрямованої на виявлення впливу провідних чинників його ризику та розробки індивідуальних рекомендацій профілактики у дітей різного віку.



Основні завдання:

- вивчити розповсюдженість та інтенсивність карієсу постійних зубів у дітей різних вікових груп;
- з'ясувати питому вагу основних чинників ризику розвитку карієсу постійних зубів у дітей залежно від віку;
- розглянути критерії ВООЗ для визначення поширеності та інтенсивності стоматологічних захворювань;



Основні завдання:

- вивчити поширеність захворювання на карієс у дітей і дорослого населення міста Бориспіль;
- вивчити основні чинники ризику карієсу постійних зубів у дітей різного віку;
- розробити рекомендації що до профілактики карієсу;



Об'єкт дослідження:

карієс

молочних та постійних зубів

у дітей різного віку



Предмет дослідження:

- стан твердих тканин зубів у дітей;**
- методи первинної профілактики карієсу зубів у дітей.**

Зуби

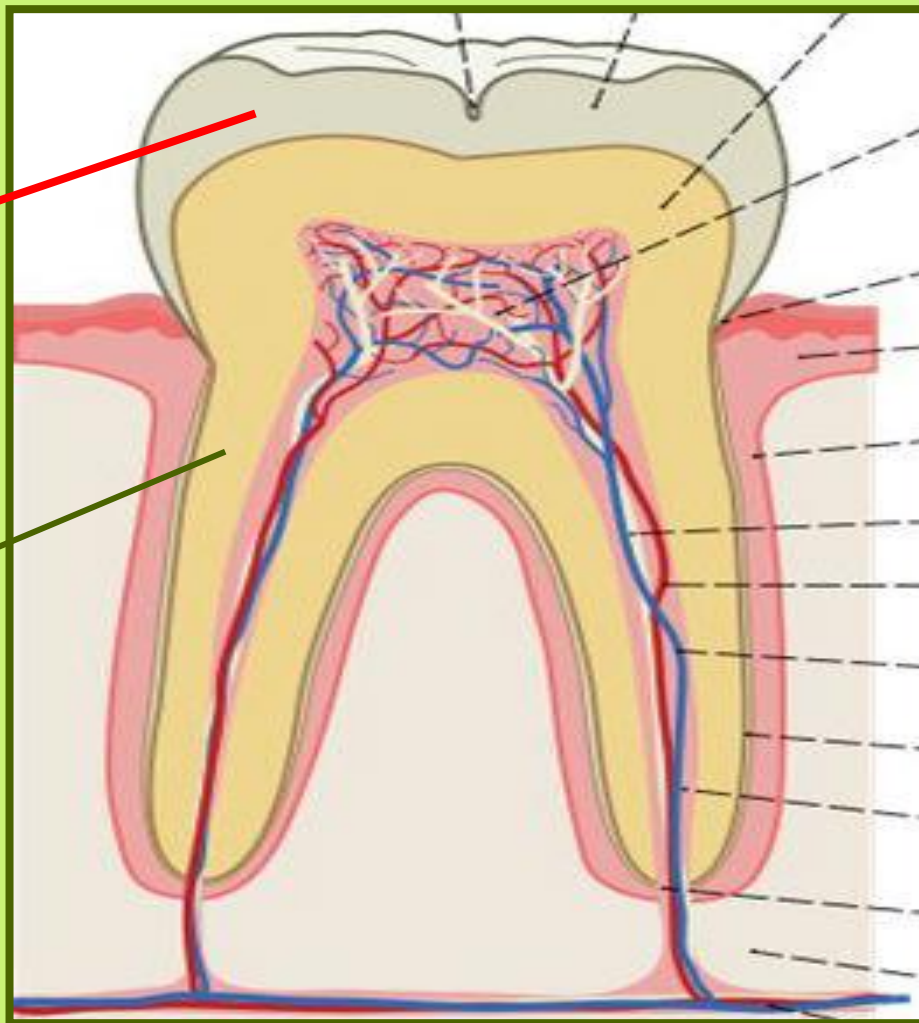


Тверді органи, що забезпечують пережовування їжі. Вони необхідні також для процесу мовлення і виконують певну естетичну функцію.



эмаль

дентин





Руйнування емалі призводить
до захворювання
КАРІЄСУ

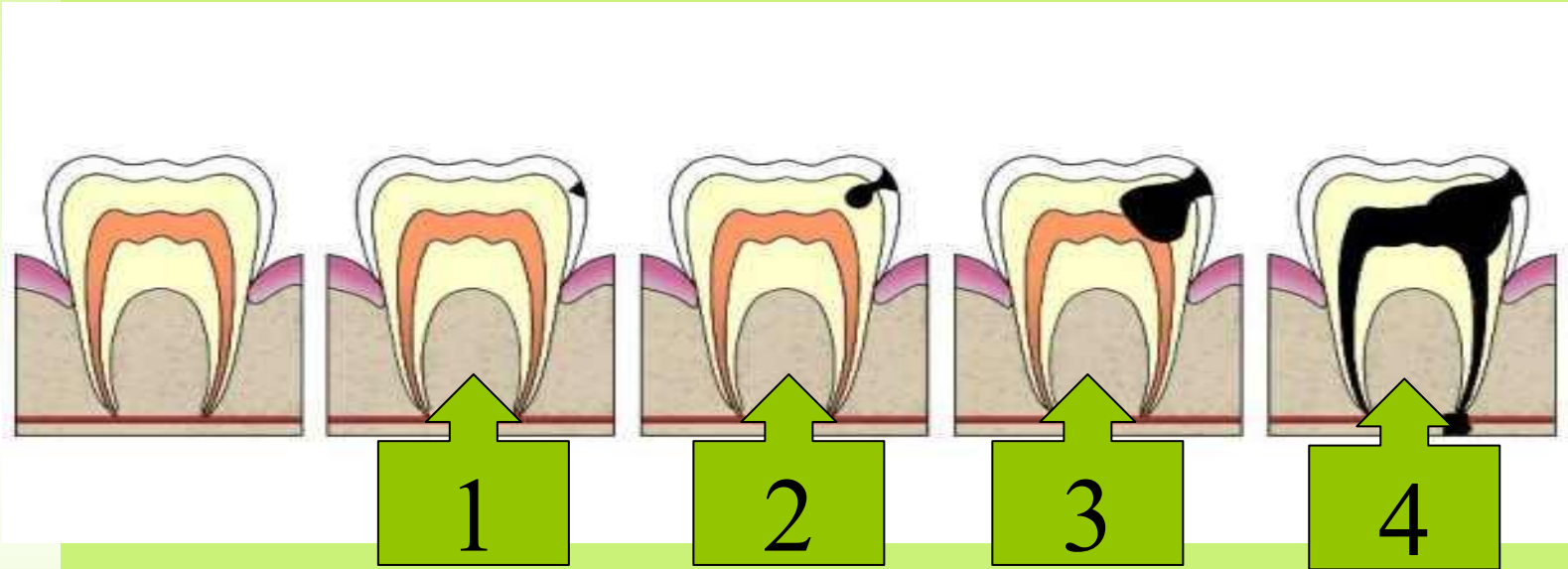


Карієс зубів

Патологічний процес, який виникає після прорізування зуба і характеризується прогресуючою демінералізацією (руйнуванням) твердих тканин із поступовим утворенням дефекту у вигляді каріозної порожнини.



Стадії карієсу



1. Карієс стадії плями (*каріозна пляма, початковий карієс*)
2. Поверхневий карієс.
3. Середній карієс.
4. Глибокий карієс.



Методи дослідження:

- епідеміологічний;
- соціологічний;
- статистичний.



Епідеміологічне стоматологічне обстеження за ВООЗ

(визначають за 3 показниками)

- поширеність;
- інтенсивність;
- приріст інтенсивності захворювання.



Поширеність карієсу:



$$\text{Поширеність карієсу} = \frac{\text{кількість осіб з каріозними зубами}}{\text{кількість обстежених осіб}} \times 100\%$$

- менше 30% вважається низькою;
- від 31% до 80% середньої;
- від 81 і вище - високою.



Інтенсивність

(визначається індексом КПВ)



Інтенсивність ураження = $\frac{\text{каріозні} + \text{запломбовані} + \text{видалені}}{\text{кількість обстежених осіб}}$

Визначається 5 рівнями інтенсивності:

1. дуже низька - від 0 до 1,1;

2. низька - 1,2 - 2,6;

3. помірна - 2,7 - 4,4;

4. висока - 4,5 - 6,5;

Результати епідеміологічного дослідження



- Поширеність
 - 3-х років
 - 77.3% (середня)
 - 4-х років
 - 84.0% (висока)
 - 5-ти років
 - 87.0% (висока)



- ІНТЕНСИВНІСТЬ
 - 3-х років
 - $3,5 \pm 0,4$
 - (помірна)
 - 4-х років
 - $3,9 \pm 0,4$
 - (помірна)
 - 5-ти років
 - $4,9 \pm 0,3$
 - (висока)



Статистичне дослідження

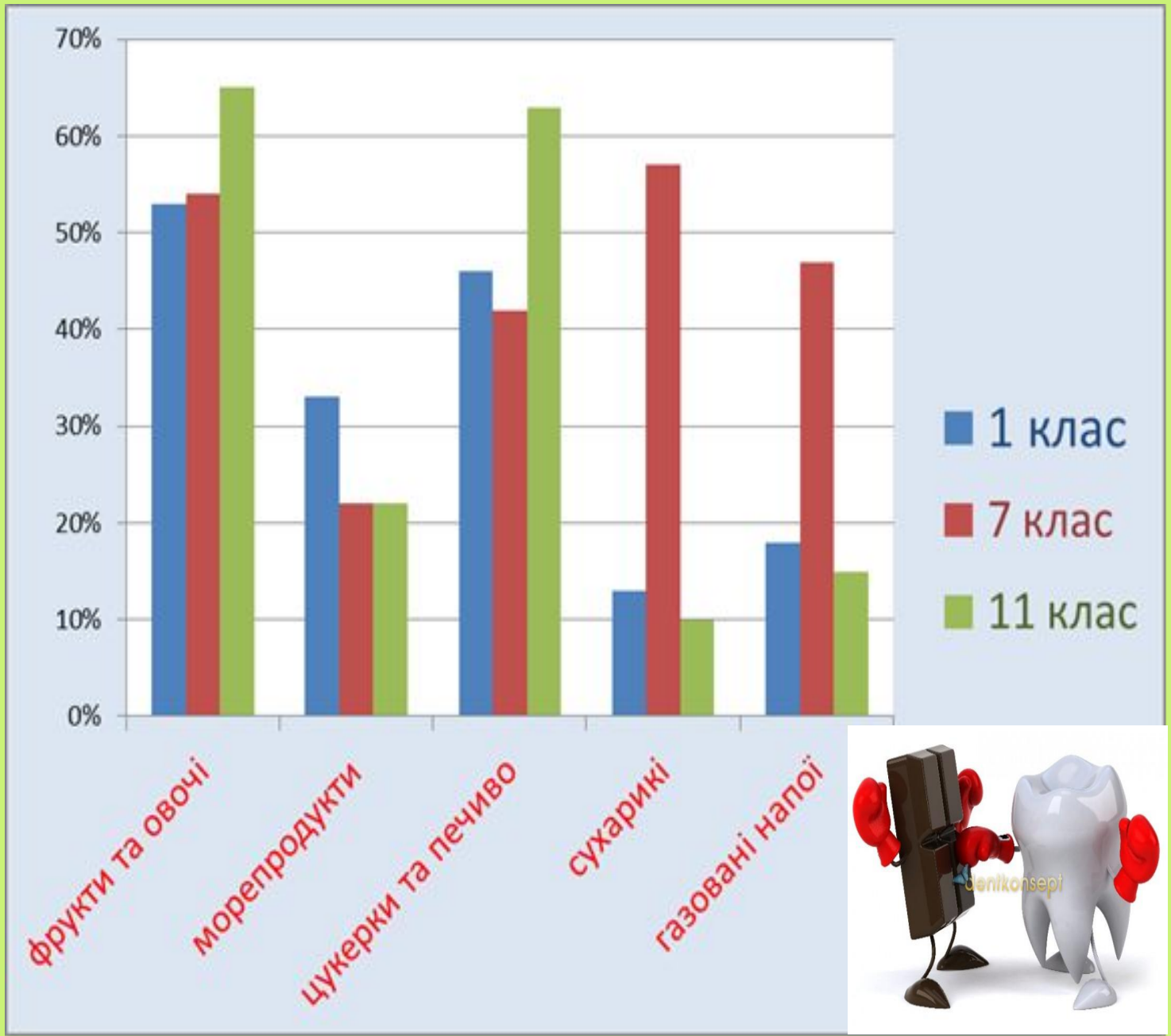


	I група	II група	III група
Кількість (осіб)	89	82	71
Середній вік (років)	6- 7 років	12-13 років	16-17 років
Поширеність	64% (середня)	81% (висока)	46% (середня)

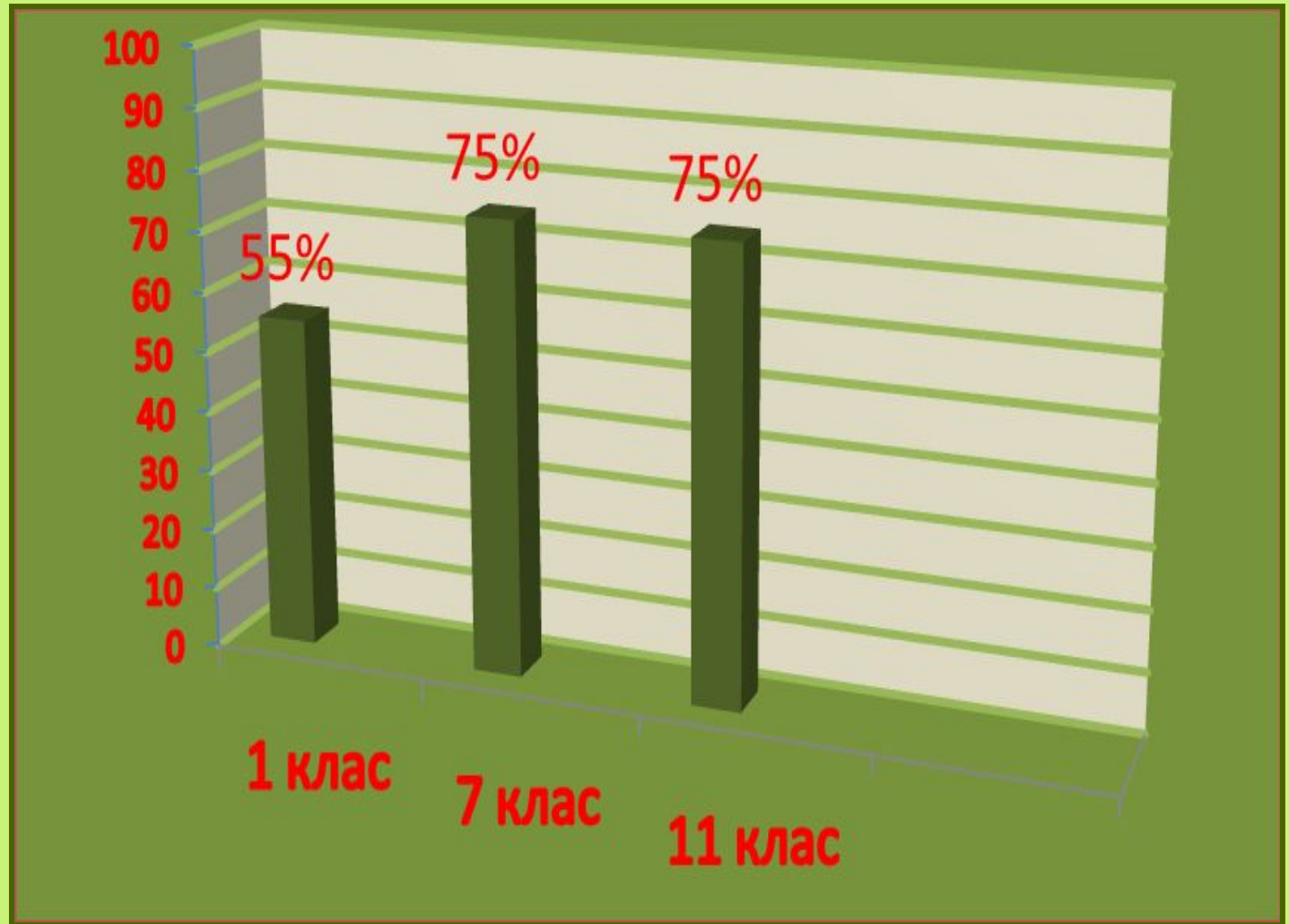








Показники гігієни



Шкідлива звичка



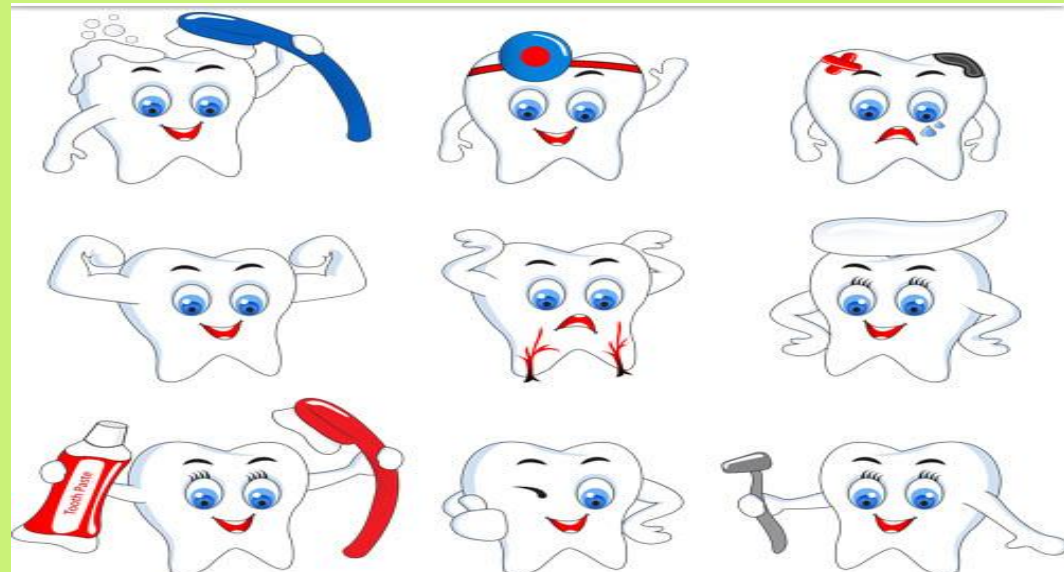
Результати дослідження



Профілактика

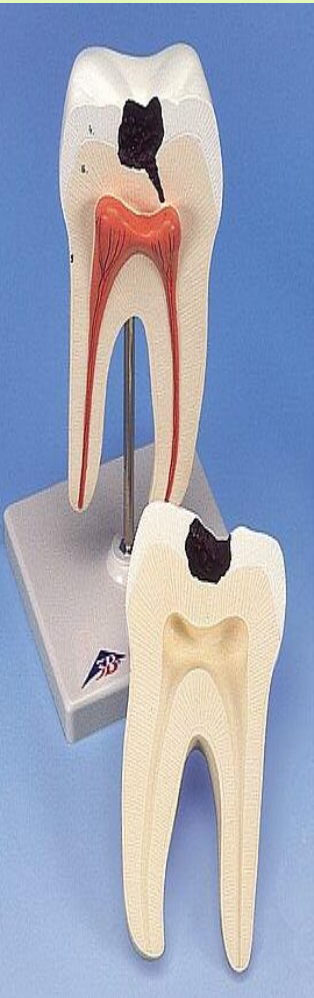
- усунення карієсогенної ситуації в порожнині рота ;
- підвищення карієсрезистентності

тканин зуба.



Заходи профілактики карієсу є:

- регулярний догляд за порожниною рота;
- зниження споживання цукру;
- використання фторовмісних зубних паст;
- дотримання правильної технології чищення зубів;
- профілактичний огляд у стоматолога не менше 1 разу на півроку.





Дякую за увагу !

