

Можно ли по названию определить, к какой идеологии относится партия?

- Единая Россия
- КПРФ
- ЛДПР
- Справедливая Россия
- Союз правых сил
- Аграрная партия России
- Яблоко
- Партия социальной справедливости
- Демократическая партия России
- Патриоты России
- Российская политическая партия Мира и Единства

Можно ли по лозунгам определить, к какой идеологии относится партия?

- **Единая Россия:** "План Путина - победа России", "Единая Россия' - партия реальных дел".
- **КПРФ:** "План КПРФ - план народа". "Лучше быть красным, чем голубым" и "Вперед в СССР!" и "Народовластие и справедливость, социализм и дружба народов!".
- **ЛДПР:** "Хорошо русским – хорошо всем".
- **Справедливая Россия:** "Труд. Семья. Справедливость".
- **Союз правых сил:** "Вернем России будущее!"
- **Аграрная партия России:** "Мир и хлеб вашему дому!"
- **Яблоко:** "Нет свободы без справедливости. Нет справедливости без свободы"
- **Партия социальной справедливости:** "Да здравствует ДОСТАТОК - СВОБОДА - ПАТРИОТИЗМ!"
- **Демократическая партия России:** "За сильную Россию – в объединенной Европе"
- **Патриоты России:** "Собственность, доходы и власть – народу!" "РФ должна стать страной N1"
- **Российская политическая партия Мира и Единства:** "Сильная власть - Великая Держава!"

Угадайте, какой партии принадлежит лозунг:

1. Не врать и не бояться!
2. Разум. Воля. Результат.
3. Я подниму Россию с колен!
4. Вернём Москву москвичам.
5. Слово держим, дело – делаем.
6. Вместе к процветающей России
7. Долой криминальную диктатуру!
8. Телевизионный эфир - оппозиции!
9. Богатства страны - на службу народу!
0. Слышать людей, работать для людей.
1. Мы прогоним страх и вернём надежду.
2. Русской культуре - государственную защиту!
3. Достойная жизнь - право народа. Борьба с тиранией - обязанность!

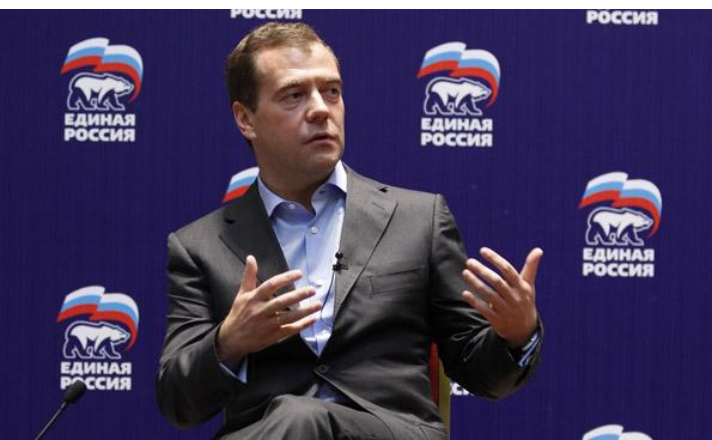
На самом деле так:

ЛДПР, «Единая Россия», «Яблоко», КПРФ

1. Не врать и не бояться!
2. Разум. Воля. Результат.
3. Я подниму Россию с колен!
4. Вернём Москву москвичам.
5. Слово держим, дело – делаем.
6. Вместе к процветающей России
7. Долой криминальную диктатуру!
8. Телевизионный эфир - оппозиции!
9. Богатства страны - на службу народу!
0. Слышать людей, работать для людей.
1. Мы прогоним страх и вернём надежду.
2. Русской культуре - государственную защиту!
3. Достойная жизнь - право народа. Борьба с тиранией - обязанность!



- Голосовать за партию или за лидера?
– вечный вопрос.



Политический лидер

Параграф 16

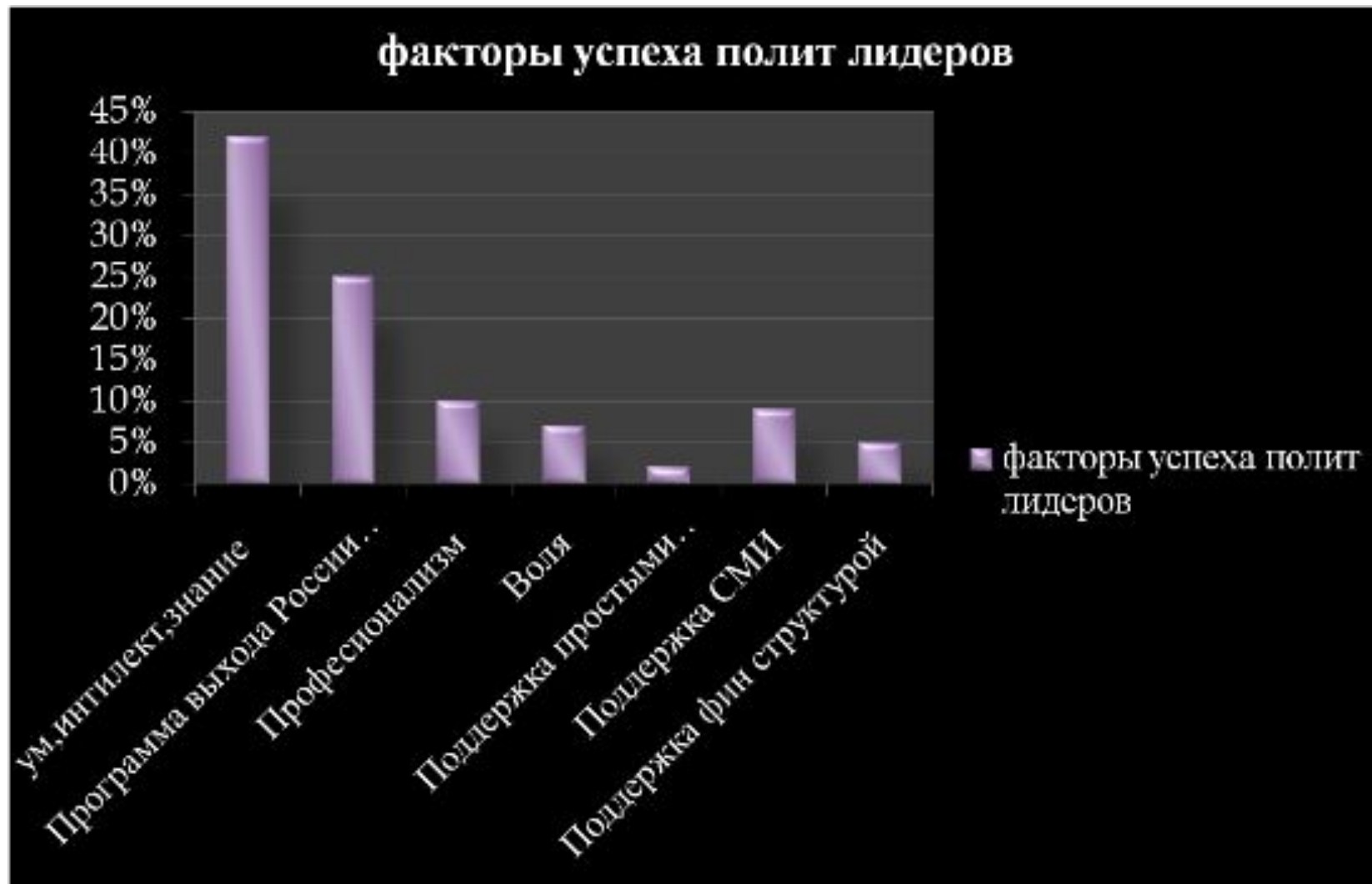
Политический лидер

- – это авторитетный член организации, группы, общества в целом, личностное влияние которого позволяет ему играть существенную роль в политических процессах и ситуациях

Характерные черты политического лидерства:

- Наличие ясной политической позиции
- Популярность
- Готовность брать на себя
ответственность
- Политическая интуиция
- Ораторские способности

Результаты соц. опроса:



ТИПОЛОГИЯ ПОЛИТИЧЕСКОГО ЛИДЕРСТВА (ПО СТИЛЮ УПРАВЛЕНИЯ)

Авторитарный — это лидер, требующий монопольной власти. Его идеал — полное единоначалие. Авторитарный лидер пытается повысить активность подчиненных административными методами. Его главное орудие — «железная требовательность», угроза наказания.



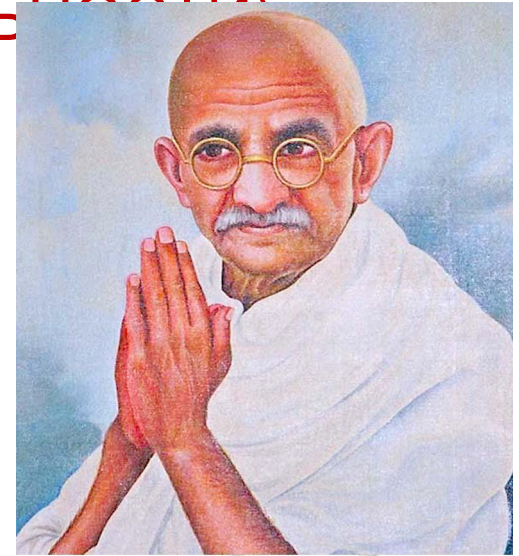
- **Демократические** же лидеры инициируют максимальное участие каждого в деятельность групп, не концентрируют ответственность в своих руках, а стараются распределить ее среди членов группы.

Такие лидеры открыты для критики, доброжелательны к людям, создают атмосферу сотрудничества.



ТИПОЛОГИЯ ПОЛИТИЧЕСКОГО ЛИДЕРСТВА (ПО СОДЕРЖАНИЮ ДЕЯТЕЛЬНОСТИ)

- **Лидер-«знаменосец»** — крупный стратег. Человек с сильной волей и собственным видением действительности. Он сам формирует политическую программу и реализует свои идеалы и цели. Его приверженцы не оказывают на него практически никакого влияния.



Махатма Ганди

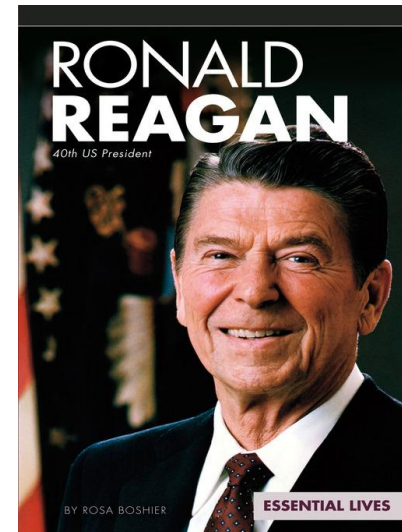
- **Лидер-«служитель»** ориентируется на своих приверженцев и стремится выступать в роли выразителя их интересов. Задачи формируют его приверженцы (избиратели). Эти задачи становятся для лидера-«служителя» центральными.



ТИПОЛОГИЯ ПОЛИТИЧЕСКОГО ЛИДЕРСТВА (ПО СОДЕРЖАНИЮ ДЕЯТЕЛЬНОСТИ)

Лидер-«торговец» как бы продает избирателям свои идеи — программы, планы в обмен на их поддержку.

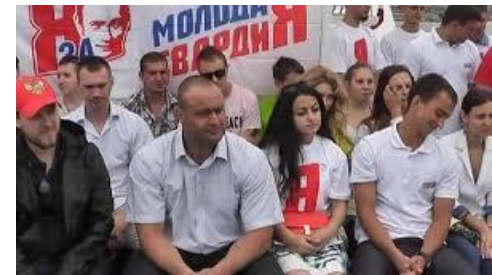
Лидер-«пожарный» действует в кризисных ситуациях, занимается тушением пожаров. Этот тип лидера активно откликается на требования жизни, политические ситуации. Действия таких лидеров определяются прежде всего насущными проблемами.



ТИПОЛОГИЯ ПОЛИТИЧЕСКОГО ЛИДЕРСТВА (ПО МОДЕЛИ ПОВЕДЕНИЯ)

Лидеры-агитаторы предпочитают воздействовать на ведомых силой слова, ораторским искусством, личным примером.

- **Лидеры-организаторы** отдают предпочтение работе с кадрами. Их в большей степени привлекает возможность использовать силы организации для установления и распространения своего влияния.
- **Лидеры-теоретики** воздействуют на своих ведомых силой интеллекта.



Традиционное господство

Этот тип господства обусловлен традициями, нравами, привычками к определенному поведению. Освященные обычаями нормы (авторитет «вечно вчерашнего») выступают как основа отношений господства и подчинения. Традиционные нормы рассматриваются как нерушимые и неподчинение им влечет применение, установленных обществом, санкций.

- геронтократическое (власть старейшин),
- патриархальное (власть вождя племени),
- патримониальное (власть монарха).



Харизматическое господство

Харизматическое господство возникает в условиях социально-политического кризиса, он способствует появлению вождей, идущих навстречу духовным потребностям масс, которые приписывают вождям необыкновенные свойства. Вождь-харизматик всегда стремится подорвать основы существующего социального порядка и отличается политическим радикализмом.



Легальное господство

Легальное (рационально-бюрократическое) господство основывается на признании добровольно установленных юридических норм, направленных на регулировании отношений управления и подчинения. При такой власти подчиняются не личности, а установленным законам: им подчиняются не только управляемые, но и управляющие. Основными чертами этого типа господства являются: установление норм права и подчинение им каждого человека; применение норм права в управлении; господство в обществе права, а не чиновников.



ТИПЫ ЛИДЕРСТВА



«**Львы**» – консерваторы,
используют грубые
силовые методы



«**Лисы**» – мастера обмана,
политических комбинаций,
реформаторы

Причины возникновения популизма в России

- острое разочарование части общества в социалистических ценностях
- неприятие радикального обновления общества частью людей.
- неразвитость политической культуры общества.

Домашнее задание

- Параграф 16
- **Сочинение** в свободной форме: с кем из философов вы можете согласиться, а с кем – поспорить (Лао-Цзы, Конфуций, Аристотель, Макиавелли)
- **Или эссе** (темы на сл.слайде)

Темы эссе

- Кто стоит высоко и у всех на виду, не должен позволять себе порывистых движений. (Наполеон)
- Чтобы стать хозяином, политик изображает слугу. (Шарль де Голль).
- Задача политика заключается в том, чтобы идти во главе нескольких толп, направляющихся в разные стороны. (Неизвестный)
- Он ничего не знает, а думает, что знает все: ему на роду написано быть политиком. (Д.Б. Шоу)
- Тот, кто находится высоко, должен также подчиняться обстоятельствам, как флюгер на башне. (Генрих Гейне).

- <http://activity.fanp53.ru/?id=641>
- http://yavibral.ru/?page=4&news_id=13