

Некоторые вопросы организации безопасности

- Начальник службы безопасности ГК СДЭК Карпенко Константин Николаевич.

8-983-122-82-10

K.Karpenko@cdek.ru

Сохранность ТМЦ в офисе, складе



Наличие сигнализации

- Заключение договора с МВД
- Заключение договора с ЧОП
- Собственными силами:

Монтаж портативной системы, типы

Файл Правка Вид Журнал Закладки Инструменты Справка

Прогноз п... Астра... Виды и ти... Радио Да... Моё дело ... Сведения о го... Адреса, у... Узнай сво... Реестр недоб... Сведения... Система и... Федераль... Карто

www.lokkard.ru/shop/pribory-priemno-kontrolnye/pkp-serii-astra/astra-882-gsm-n00000996-teko

Поиск

Проверка авто Федеральная налог... Реестр недобросове... Сведения по налого... Система информиро... AMP | СКРИН | Поиск пре... Федеральная Мигра... АВТОЗАЛОГ ТЕЛЕФОННЫЙ СПРА...

Главная / Каталог / Приборы приемно-контрольные / ПКП серии Астра / Астра-882 GSM

Астра-882 GSM

Производитель: **ТЕКО** Артикул: **H00000996** ★★★★★ Отзывы: 0

Краткое описание

GSM-коммуникатор Астра 882 Астра 882 руководство по эксплуатации, инструкция скачать Астра 882 назначение
Передает по каналам связи сотовых сетей стандарта GSM-900/1800 до 28 типов извещений в виде SMS, речевых сообщений и/или сигналов тонального оповещения на восемь номеров телефонов. ... [Читать далее →](#)

Цена: ♥ 📊
5 718.00 руб.

Оставьте свое сообщение

Пуск ББ Физ лица Астра-882 G... Безымянный - ... Skype™ - kkn3... Отчет СБ 201... Входящие - М... Экспресс-Кур... Start - Foxit R... RU 11:28

Сохранность ТМЦ в офисе, складе



Сохранность ТМЦ в офисе, складе

- портативные системы должны работать только с использованием РИП
- решетки, роль-ставни на окнах (если имеются решетки на окнах, проверить чтобы они были распашные)
- установка, использование КТС (дневное время)
- обязательная еженедельная инвентаризация, для облегчения и надлежащего контроля за грузами, обязательно использовать программу АХГ в ЭК-4
- своевременно выставлять проблему встречи, т. к. это может негативно повлиять на вашу финансовую нагрузку (признают утерю за вашим филиалом)
- в случае обнаружения хищения продукции APPLE, срочно сообщить eimei номер или серийный номер в СБ ГК СДЭК (номер на коробки или запросить у ИМ, отправителя)

Сохранность ТМЦ в офисе, складе

Консолидация-расконсолидация, прием-отправка грузов и отправлений под видеонаблюдением, чтобы не загораживать обзор видеокамер, определить место для груза и кладовщика.

Сохранность ТМЦ в офисе, складе (АХГ)



Сохранность ТМЦ в офисе, складе (АХГ)



Сохранность ТМЦ в офисе, складе

В городах России появился новый вид мошеннических действий в отношении курьеров и в клиентской зоне офисов. Для нас это очень важно, так как этому могут быть подвержены наши курьеры или менеджеры КЛО.

Действия мошенников:

В клиентской зоне — при осмотре товара настойчиво выясняю альтернативный способ оплаты, в т. ч. перечислением на банковскую карту, тем самым подводя вас к тому, чтобы менеджер отвлекался и покинул кратковременно свое рабочее место, при этом клиент остается ожидать решения по способу оплате, груз находится у него. В этот период и проходит замена одного товара на другой, как самого вложения, так и коробки в целом. Затем под любым предлогом отказывается оплаты или заказа, скрываясь с похищенным товаром. Если выдается на примерку вещи, необходимо переписать артикул, перед приемом на возврат, сверить принимаемый артикул на вещи с тем, что зафиксирован при выдачи (подмена брендовых вещей)

С курьером:

Мошенник делает дорогой заказ, как правило электроники (**ноутбук,**

Сохранность ТМЦ в офисе, складе

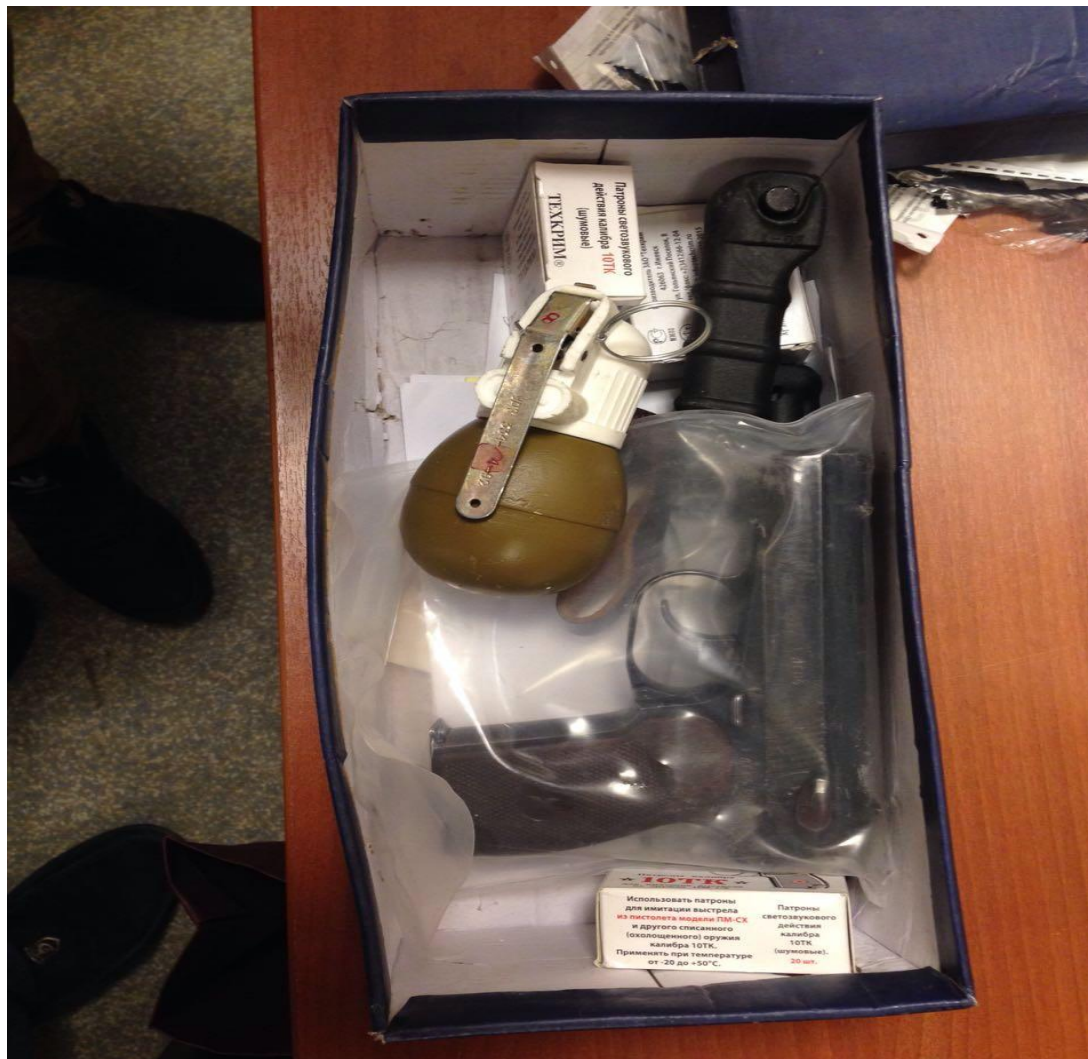
При получении заказа мошенник осматривает товар и передает курьеру денежные купюры с явными признаками подделки.

Во время пересчитывания денежных средств курьером, клиент совершает манипуляции с товаром, кладет его в сумку на глазах у курьера, где уже находится другой похожий груз.

Курьер пересчитывая денежные средства обнаруживает поддельные купюры и заявляет об этом клиенту, либо поясняет что не хватает необходимой суммы для оплаты.

Клиент делает удивленный вид и говорит, что у него

Проверка содержимого груза (обнаружено при пересылки 02.06.2016г.)



Просьба довести данную информацию до всех сотрудников, которые могут столкнуться с аналогичной ситуацией (курьеры-менеджеры КЛЮ).

Сохранность ТМЦ в офисе, складе

ВИДЕОНАБЛЮДЕНИЕ

- наличие видеонаблюдения обязательно (приказ № 10 от 20.05.2015г. прилагается) Должно быть установлено после 30 дней с момента официального оповещения об открытии ФР. Почему- поймете бизнес процессы, где установить рабочие места;
- Консолидация-расконсолидация, прием-отправка грузов и отправок под видеонаблюдением, чтобы не загоразивать обзор видеокамер, определить место для груза и кладовщика
- видеосервер желательно устанавливать в скрытом от посторонних глаз месте;
- использование видеосистемы только при наличии РИП;
- систему необходимо синхронизировать с временем в программе ЭК-4
- видеонаблюдение в помощь при инвентаризации склада (в случае отсутствия груза, можно просмотреть видео и понять, что с ним произошло)

Сохранность ТМЦ в офисе, складе ВИДЕОНАБЛЮДЕНИЕ ПРИКАЗ

ПРИКАЗ

« 20 » мая 2015года

№ 10

О приемке, консолидации-расконсолидации груза в зоне видеонаблюдения

В связи с участвовавшими случаями приема, консолидации и расконсолидации грузов, несвоевременное выставление проблем, а также пломбировки и взвешивания, вне зоны действия видеонаблюдения, что приводит к массовым потерям грузов,

ПРИКАЗЫВАЮ:

Сохранность ТМЦ в офисе, складе ВИДЕОНАБЛЮДЕНИЕ камеры

Детализация изображения зависит от [угла обзора камеры](#) или фокусного расстояния объектива, поскольку эти величины взаимосвязаны, а вот разрешение влияет на этот параметр достаточно опосредованно. Поэтому, чтобы правильно выбрать камеру видеонаблюдения, следует руководствоваться размером зоны обзора в которой должен находиться наблюдаемый объект (рис.1).



Рис.1

Сохранность ТМЦ в офисе, складе ВИДЕОНАБЛЮДЕНИЕ камеры

Данные приведены для горизонтальной плоскости и матрицы размером 1/3". Одно очевидное замечание - камера будет отображать объекты, находящиеся также на других расстояниях, но уже с иной степенью детализации.

Поскольку удобнее выбирать камеру по фокусному расстоянию ОБЪЕКТИВА и дистанции до объекта, то можно воспользоваться формулой:

$f=R*k$, где:

f - фокусное расстояние (мм),

R - дистанция до объекта (м),

k - коэффициент для различных задач (указан на рисунке).

Следует заметить, что приведенные данные обеспечивают гарантированное и комфортное для оператора видеонаблюдения решение задач обнаружения, идентификации, опознания. На практике, чтобы выбрать нужную камеру, приведенные коэффициенты можно округлить до:

0,25 - обнаружение человека,

Сохранность ТМЦ в офисе, складе

ВИДЕОНАБЛЮДЕНИЕ камеры

Например, для обнаружения человека с расстояния 20 метров $f=20*0,25=5$ мм, а его идентификации при том же расстоянии требует $f=20*2,5=50$ мм. При выборе этого параметра из стандартного ряда значений следует брать ближайшее большее, то есть фокусное расстояние объектива соответственно должно быть 6 и 50 миллиметров.

Если выбирать камеру, руководствуясь приведенными выше критериями, то при решении любой задачи разрешения аналоговых видеокамер, которое по вертикали составляет порядка **400-500 ТВЛ** (горизонтальные линии всегда постоянные-625 линий) вполне достаточно. IP камеры также без проблем обеспечивают требуемый параметр.

Чувствительность камеры в Люксах. Чем больше Лк, тем больше нужно света.
Стандарт для офиса-склада - 500Лк

Угол обзора — чем больше угол обзора, тем меньше расстояние до объекта.

Сохранность ТМЦ в офисе, складе ВИДЕОНАБЛЮДЕНИЕ (виды камер)



Корпусная уличная камера



Камера в цилиндрическом корпусе



Объектив PIN HOLE



Модульная камера

Сохранность ТМЦ в офисе, складе

ВИДЕОНАБЛЮДЕНИЕ (виды камер)

Существуют различные способы классификации камер видеонаблюдения по их видам и назначению. Начать стоит с подразделения их на две основные группы, различающиеся принципом действия: аналоговые и цифровые (IP) камеры.

Внутри каждой из перечисленных групп, в свою очередь, существуют видеокамеры уличного и внутреннего исполнения.

Модульные.

Они представляют собой плату с установленным на ней объективом. Могут устанавливаться в различные типы корпусов: купольные, антивандальные, гермо (термо) кожухи. По своим возможностям они, зачастую не уступают другим, выглядящем более "солидно", типам камер.

Корпусные.

По сути своей это те же самые модульные конструкции, сразу помещенные производителем в корпус, однако, при наличии различных органов управления, настроек, разъемов, в силу их заводского размещения на корпусе камеры видеонаблюдения, процесс инсталляции становится более удобным.

Сохранность ТМЦ в офисе, складе ВИДЕОНАБЛЮДЕНИЕ (виды камер)

Корпусные модели выпускаются со встроенными и сменными объективами. Последний вариант исполнения предоставляет более широкие возможности по адаптации камеры к различным условиям эксплуатации. Камеры этого вида вполне можно отнести к профессиональным устройствам.

По внешнему виду корпусные видеокамеры классифицируются как:

- цилиндрические,
- купольные,
- усеченный конус,
- кубические и т. д.

В любом случае следующим шагом будет выбор:

- камеры видеонаблюдения,
- видеорегистратора.

Остаются такие «мелочи» как выбор способа передачи видеосигнала. Здесь можно выделить следующие варианты:

- беспроводной,
- по витой паре,
- по коаксиальному кабелю,
- или оптоволокну.

Сохранность ТМЦ в офисе, складе ВИДЕОНАБЛЮДЕНИЕ (виды камер)

Можно обратить внимание на АHD видеонаблюдение. Отличное качество, повышенная дальность передачи по коаксиальному кабелю, вместе с тем – отсутствие проблем с настройкой, присущих сетевому наблюдению. То есть – простота, присущая «аналогу» и качество, соизмеримое с IP.

Так что, как говорил известный киноперсонаж, – а вот торопиться не надо.

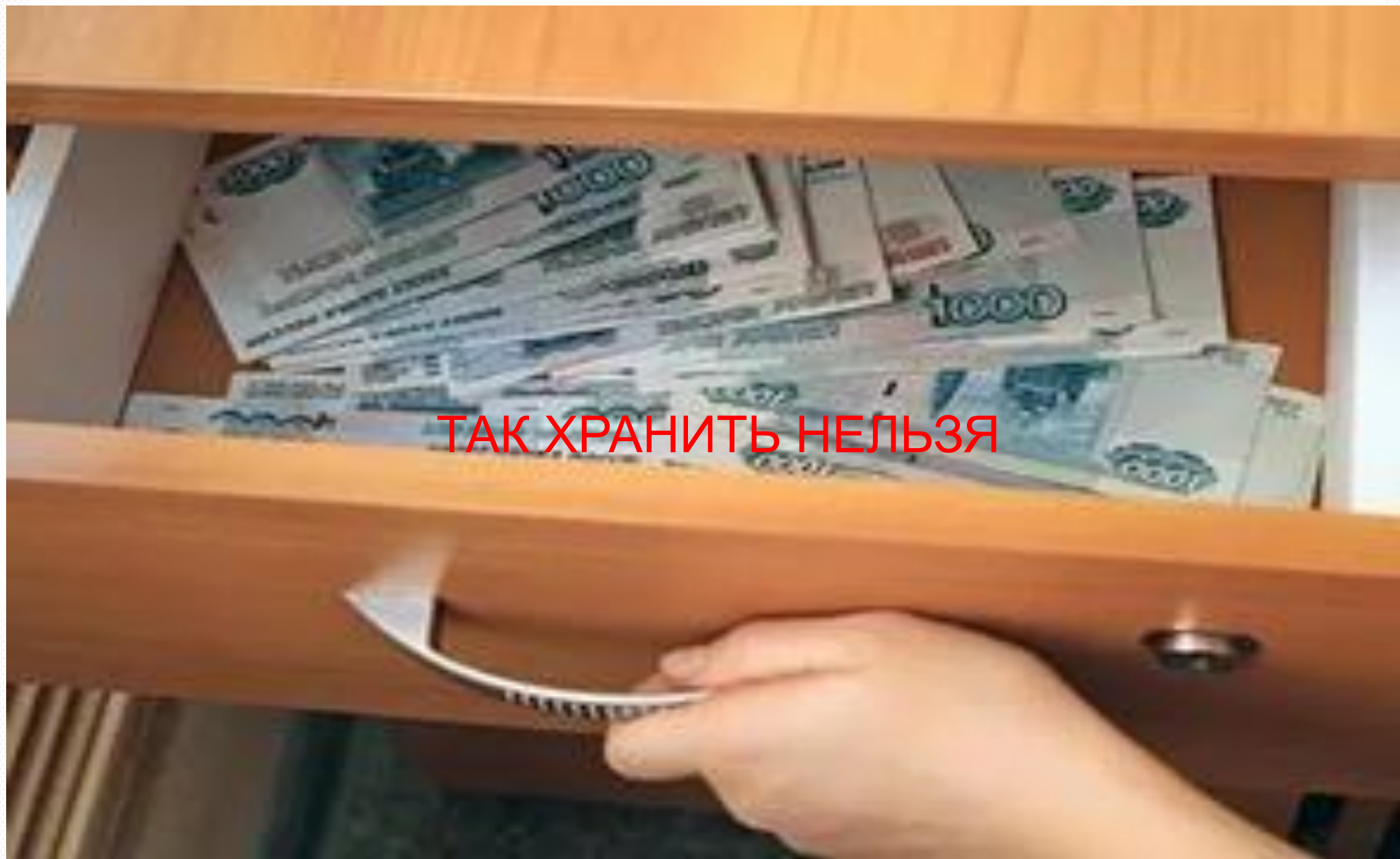
Сохранность денежных средств



Сохранность денежных средств



Сохранность денежных средств



ТАК ХРАНИТЬ НЕЛЬЗЯ

Сохранность денежных средств

1. Контроль сдачи ДС курьерами и менеджерами КЛО. Если у менеджера КЛО на рабочем месте, в сторонке, находятся стопкой накладные — это первый признак того, что менеджер совершает хищение ДС по НП, перекрываясь новыми поступлениями.

2. Использовать КК (в т.ч. на менеджера КЛО), которая интегрирована с программой ЭК-4 и КК

3. В случае если курьер не сдал, потерялся (не отвечает на звонки, отключен) — на следующий день документы в полицию на присвоение ДС (ст. 160ч1 УК РФ):

- заявление (скелет можно направить)
- трудовое соглашение
- договор о материальной ответственности
- заверенная копия КК
- заверенная копия опись получения грузов на складе
- заверенные копии накладных (электронный вид)

4. Перед направлением заявления необходимо:

- проверить по месту жительства, регистрации
- обзвонить получателей выяснить кому доставил, с кого взял ДС по НП
- определить сумму ущерба, кол-во не врученных грузов, указать в заявлении

Сохранность денежных средств



Сохранность денежных средств



Сохранность денежных средств

5. Корректное внесение сведений в накладную и ЭК-4

6. Проверять возвраты грузов с НП на сумму более 5.000 руб. с обязательным прозвоном клиента и подтверждении возврата — отказа.
7. При выдаче груза, в котором находятся сотовые телефоны, ноутбуки, необходимо проверять паспортные данные получателя, вписывать их в накладную, еще лучше снять скан копию с адресом регистрации и прикрепить ее к ДД.
8. Обратит внимание на внесение изменений по получателям, т. к. мошенники пользуется такими уловками, звонят в кол-центр, представляются отправителем и вносят изменения по получателю, получают груз, а через некоторое время приходит получатель и требует свой оплаченный груз.

ВНИМАНИЕ!

Запрещается использование ДС принятых по НП для использования в личных целях, оплат долгов, аренды и коммунальных услуг. Ежедневное перечисление.

ПОМНИ!

ДС принятые по наложенному платежу вам не принадлежат (только 1%), они не принадлежат СДЭК, это денежные средства третьих лиц

Кадровая безопасность



Кадровая безопасность



Кадровая безопасность

ПРОВЕРКА

1. законный способ (кандидат приносит справку о наличии или отсутствии сведений о привлечении к уголовной и административной ответственности). Срок до 30 дней, фактически 10-15 дней.
2. незаконный способ (договориться с сотрудником ОВД или другими способами)
3. Коммерческий — по запросу в СБ УК СДЭК на эл. почту направляю коммерч. предложение от компании аутсорсера по проверкам ЮЛ и ФЛ или самостоятельно запросить КП по почте: **ekonomiceskaab@gmail.com**
4. Проверка кандидатов на работу (курьеры, кладовщики, менеджер КЛО, бухгалтер-кассир) через МВД и др. настоятельно рекомендую.
5. Без заключения трудового договора или соглашения к работе не допускать, грузы курьеру не передавать.

Кадровая безопасность

Проверка из свободных источников:

1. ФМС - <http://services.fms.gov.ru/info-service-result.htm?sid=2000>
2. На участие в делах уголовных и гражданских - <http://www.sudrf.ru/index.php?id=300#sp>
3. ФССП - <http://fssprus.ru/iss/ip/>
4. Другие источники.

Своевременно информировать по уволенным сотрудникам, для закрытия доступа в ЭК-4, удаленный доступ, курьерские карты, эл. почту.

Проверка ЮЛ при заключении договора с отсрочкой платежей (Обязательно)

Необходимая информация по проверке у Руководителя направления «управление продажами» Уфимцевой Олеси (доп. см. ниже по каким сайтам).

Основные сайты по которым можно проверить ЮЛ и ФЛ:

1. <http://egrul.nalog.ru/#> - сайт ИФНС и приложения к нему
2. <http://services.fms.gov.ru/info-service.htm?sid=2000> — сайт ФМС, проверка паспорта физ лица.
3. <http://kad.arbitr.ru/> - сайт Арбитражного суда
4. <https://service.nalog.ru/inn-my.do> - узнай свой ИНН, ФЛ
5. <http://www.centerdolgov.ru/> - центр долгов ФЛ, ЮЛ
6. <http://www.spiski.info/search.php> — Черный список России
7. <http://bankrot.fedresurs.ru/DebtorsSearch.aspx> — единый федеральный реестр сведений о банкротстве
8. <http://www.sudrf.ru/index.php?id=300#sp> — государственная автоматизированная система «Правосудие»(можно посмотреть привлечение к уголовной, гражданской и адм. ответственности физ. лицо)
9. <http://fssprus.ru/iss/ip/> - сайт судебных приставов по ФЛ и ЮЛ
10. <https://blacklist.club/add> — сайт черный лист
11. <https://service.nalog.ru/bi.do> — проверка расчетного счета (можно посмотреть есть ли ограничения налоговой по р/с контрагента)

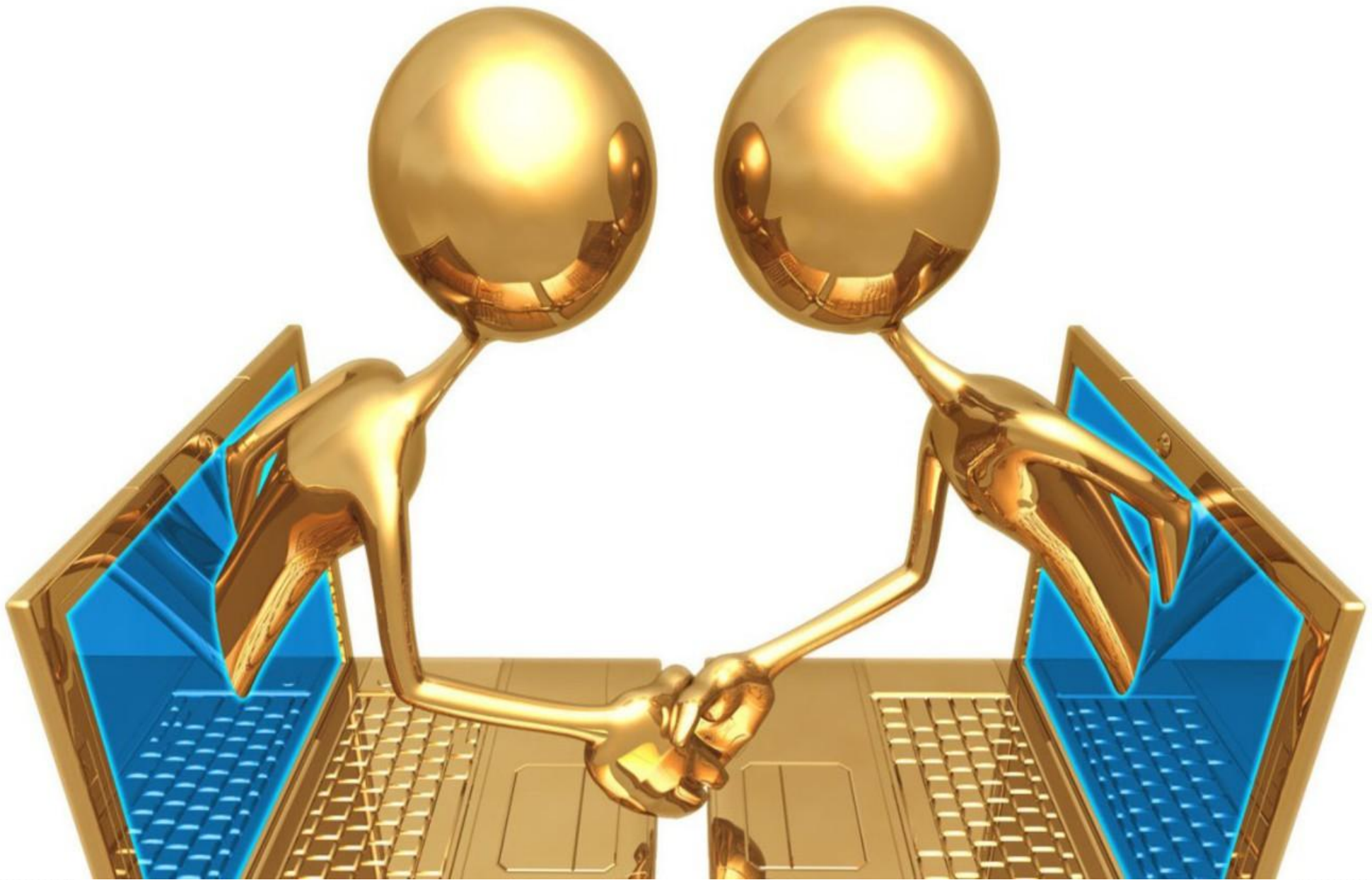
Проверка ЮЛ при заключении договора с отсрочкой платежей

Проверка всех реквизитов ЮЛ и ИП в договоре.

Желательно выезд по месту нахождения контрагента.

1 раз в год проверять контрагента по изменениям директора, учредителям, во избежании уклонения от оплат за услуги

Взаимодействие с силовыми подразделениями МВД, ФСБ, ФСКН



Взаимодействие с силовыми подразделениями МВД, ФСБ, ФСКН

Сведения только по запросам (запрос пересылать в УК СБ) или по согласованию с СБ УК СДЭК подготовить ответ.

ФСБ могут запросить устно и ссылаться на :

В соответствии с Конституцией Российской Федерации, Федеральным законом РФ «О Федеральной службе безопасности» № 40-ФЗ от 03.04.1995,

Федеральным законом РФ «Об оперативно-розыскной деятельности» № 144-ФЗ от 12.08.1995, Федеральным законом РФ «О связи» № 126-ФЗ от 07.07.2003,

Указом Президента РФ «Об упорядочении организации и проведения оперативно-розыскных мероприятий с использованием технических средств» № 891 от 01.09.1995,

Приказом Министерства связи и массовых коммуникаций Российской Федерации «Об утверждении требований к сетям и средствам почтовой связи для проведения оперативно-розыскных мероприятий» № 65 от 19.05.2009

и в соответствии с лицензией на услуги почтовой связи № 105106, выданной Федеральной службой по надзору в сфере связи, информационных технологий и массовых коммуникаций 13.11.2012 сроком действия до 13.11.2017 ООО «СДЭК-Мск», но

- у вас нет лицензии,

- у вас нет договора с ООО «СДЭК-МСК»

Таким образом, приказ мин. Связи и ФСБ на услуги почтовой связи на ваше ООО или ИП не распространяется и не приемлем. А приостановка ком. эксплуатации сети через Роскомнадзор не состоятельны.