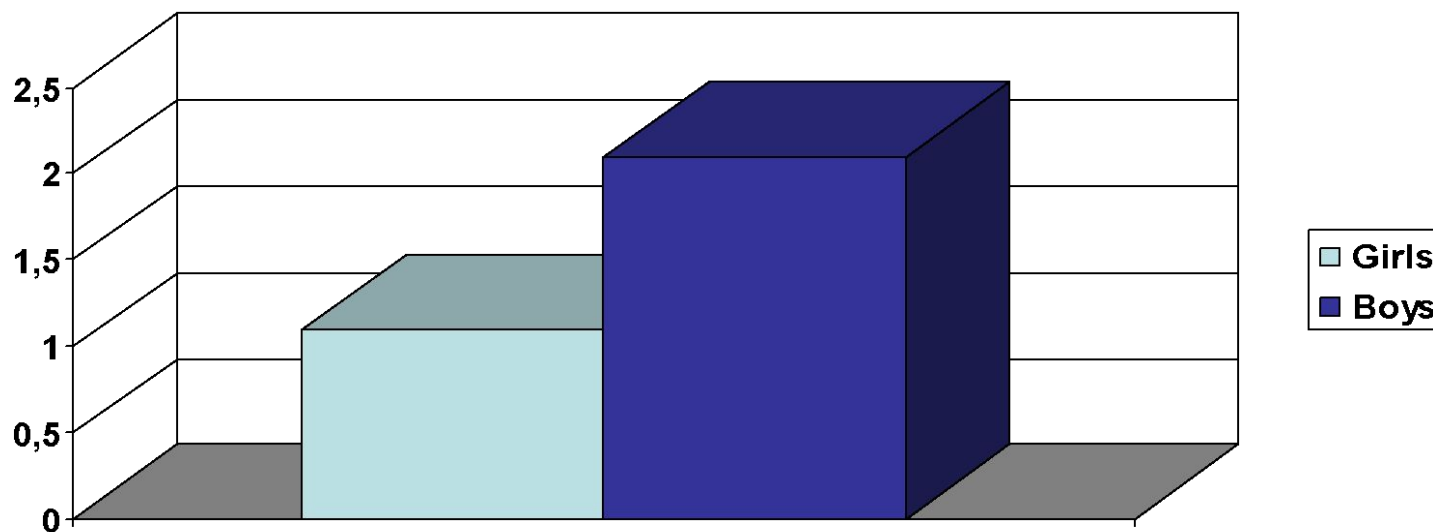


Примеры

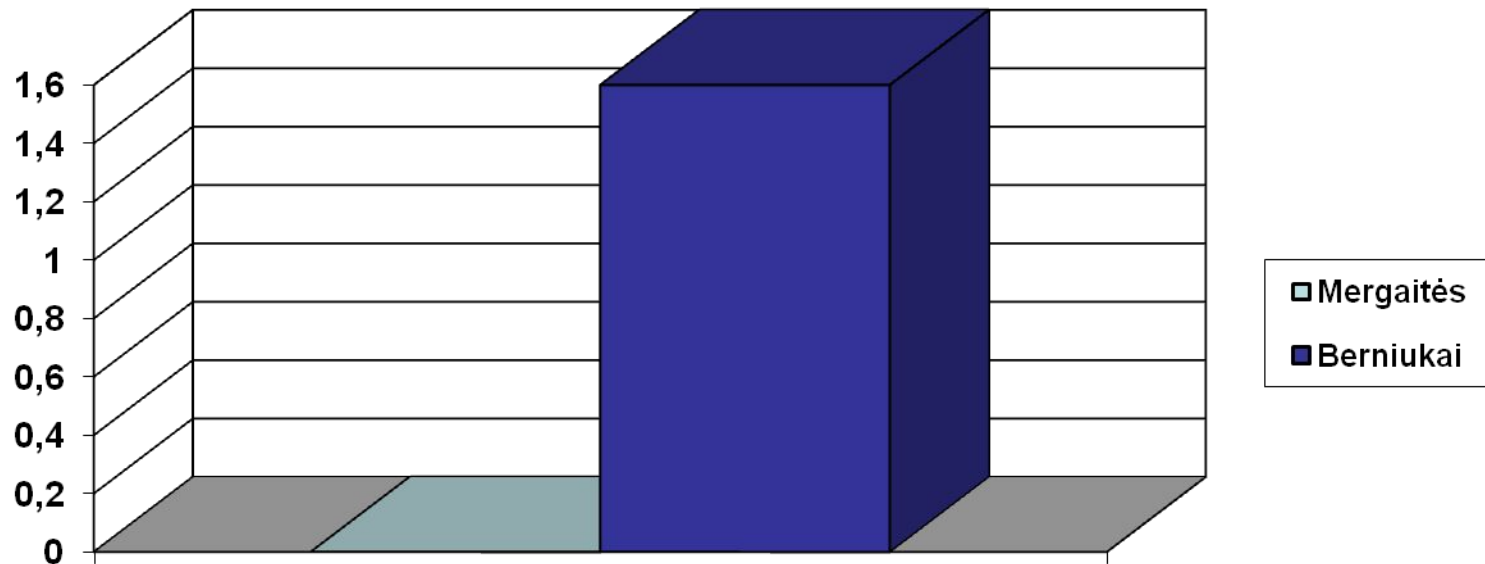
Внимание, уделяемое на утренних собраниях

- Сколько раз педагоги обращались к каждому ребёнку.
- Число сопутствующих вопросов и число возможностей предоставленных педагогом ребёнку прерывать.
Количество возможностей, которые педагог предоставил ребёнку говорить спонтанно.
- Количество обращений к ребёнку по имени.
- Число комментариев, которые ребёнок получил о измеряемых качествах (скорость, сила и т.д.)
- Число комментариев, которые ребёнок получил, будучи хорошим, опрятным и дружным.
- Число выговоров от педагога, полученных ребёнком

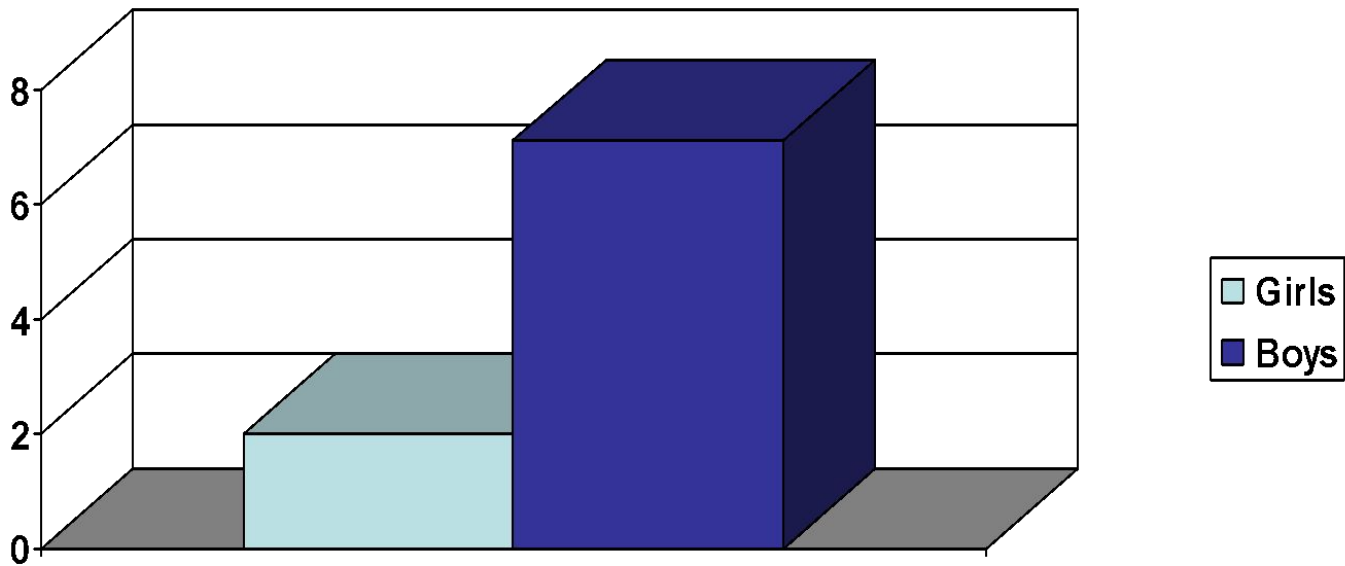
Педагог обращался к ребёнку



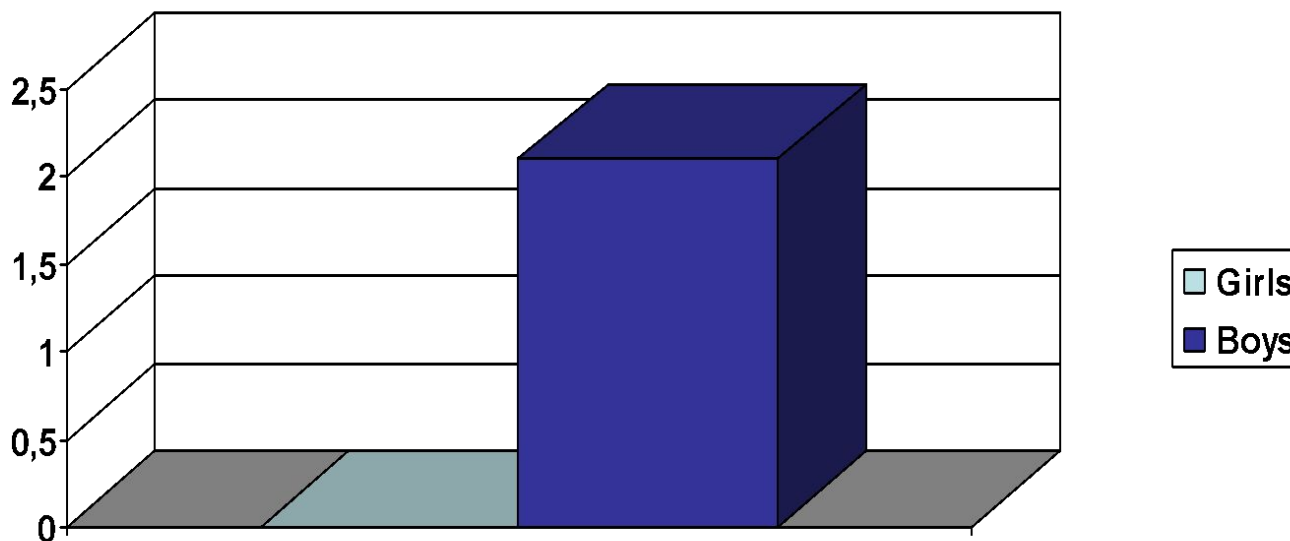
Педагог позволил прерывать других



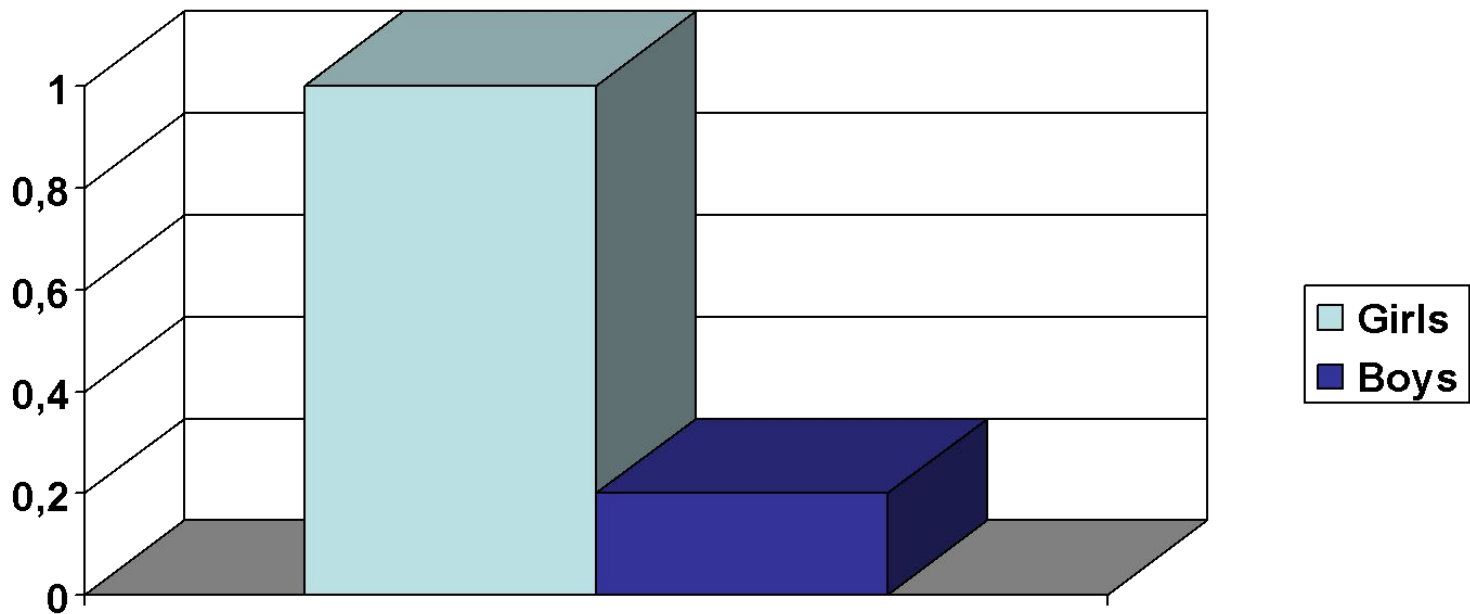
Дети слышали свое имя



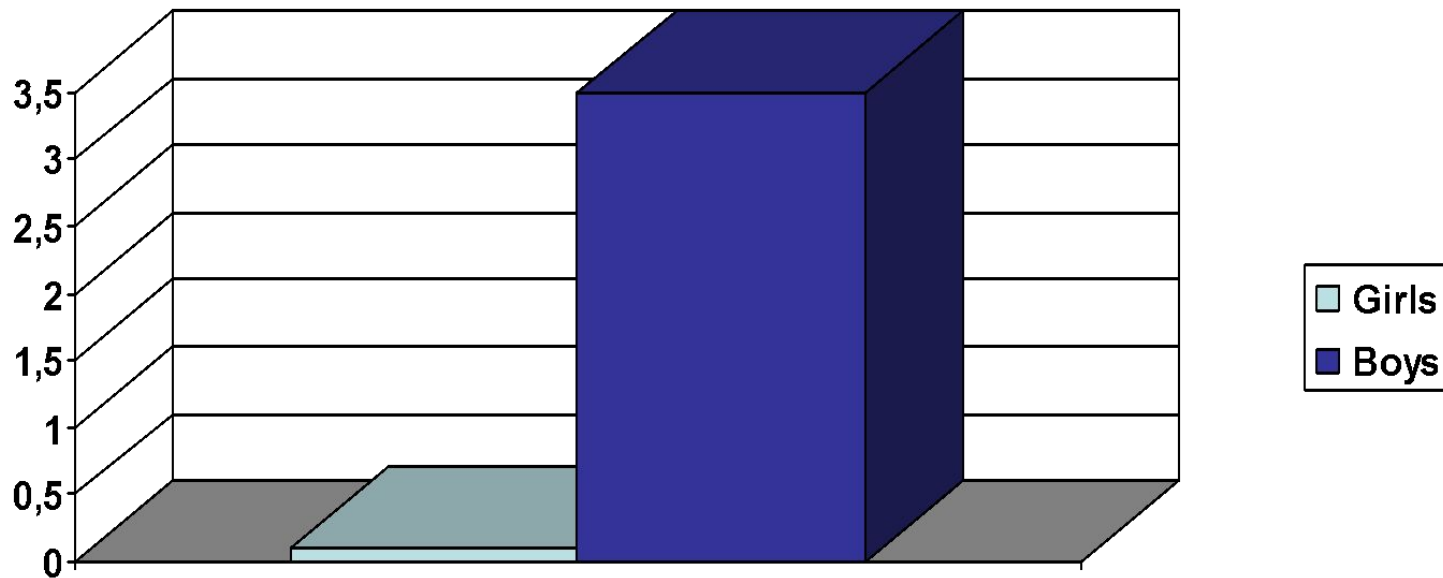
Дети были похвалены за скорость, силу, ЛОВКОСТЬ



Дети похваленные за ласковость, красивое поведение.

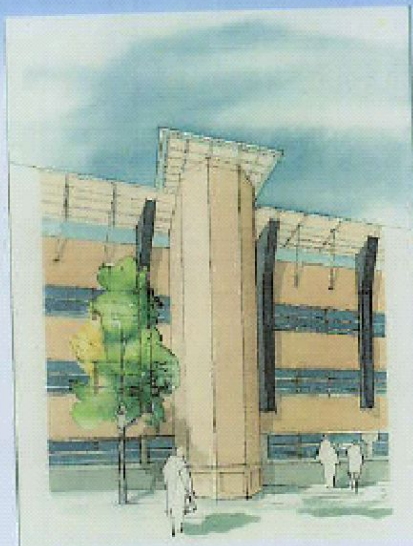


Указания и выговоры детям



УРАВ

- Собственность муниципалитета Umeå
- Финансовый оборот 30 миллионов SEK
- 19 работников
- Экономические проблемы, мало потребителей
- Возможно ли гендерное равенство в сфере услуг по парковке автомобилей?



NANNA innan ombyggnad



NANNA efter ombyggnad



PARKERINGSBUS KV. NANNA UMEÅ

etter ombygging

© 2013 / *[Signature]*



PARKERINGSBUS KV. NANNA UMEÅ

etter ombygging

© 2013 / *[Signature]*