

Интегра



Фото

Фамилия
Имя
Отчество

дата 24.08.2019

Интегра

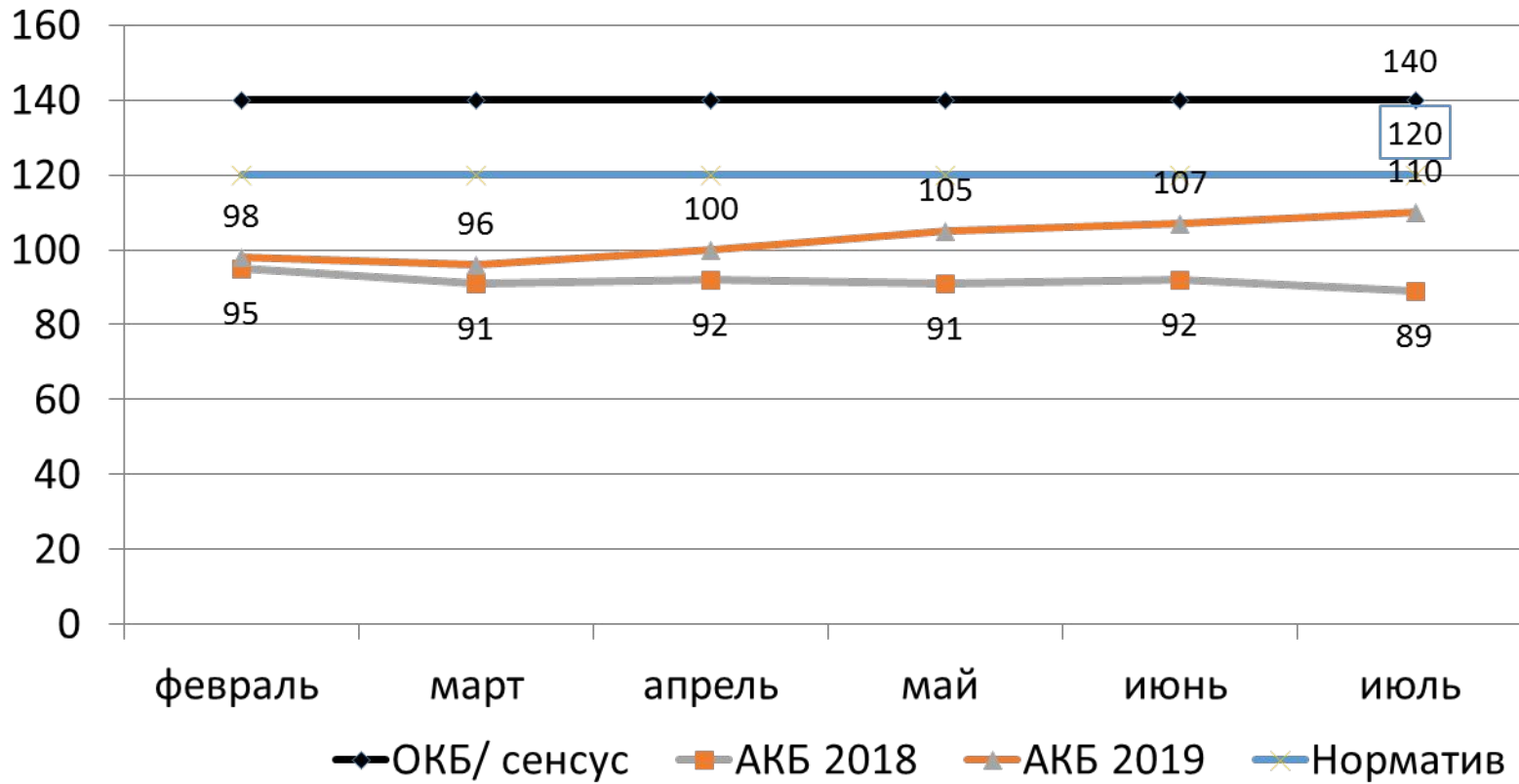


О себе

1. Коротко о себе

2. Описание территории ответственности

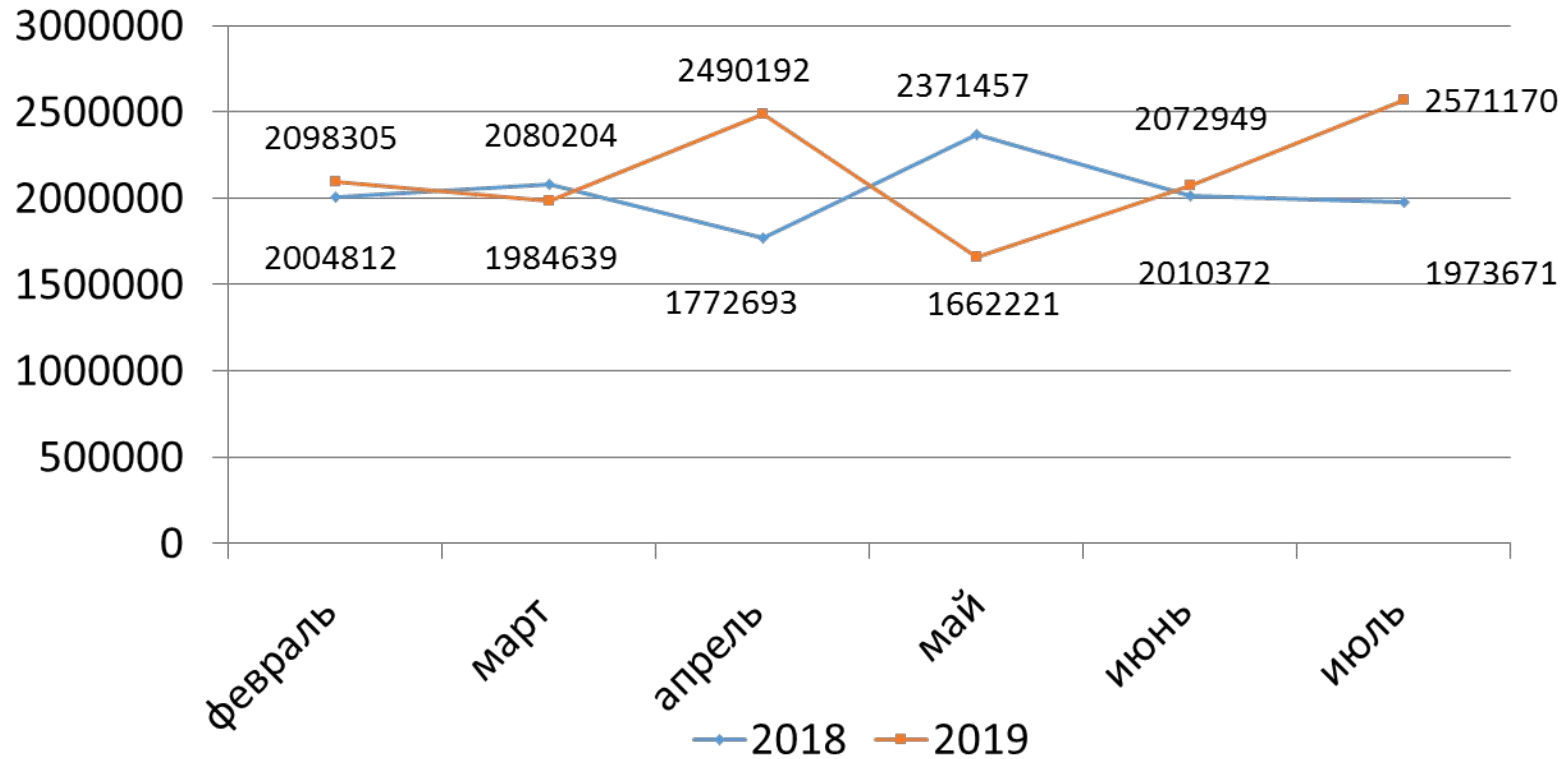
Анализ клиентской базы



1. Проведенные мероприятия:
2. Планируемые мероприятия:

Интегра

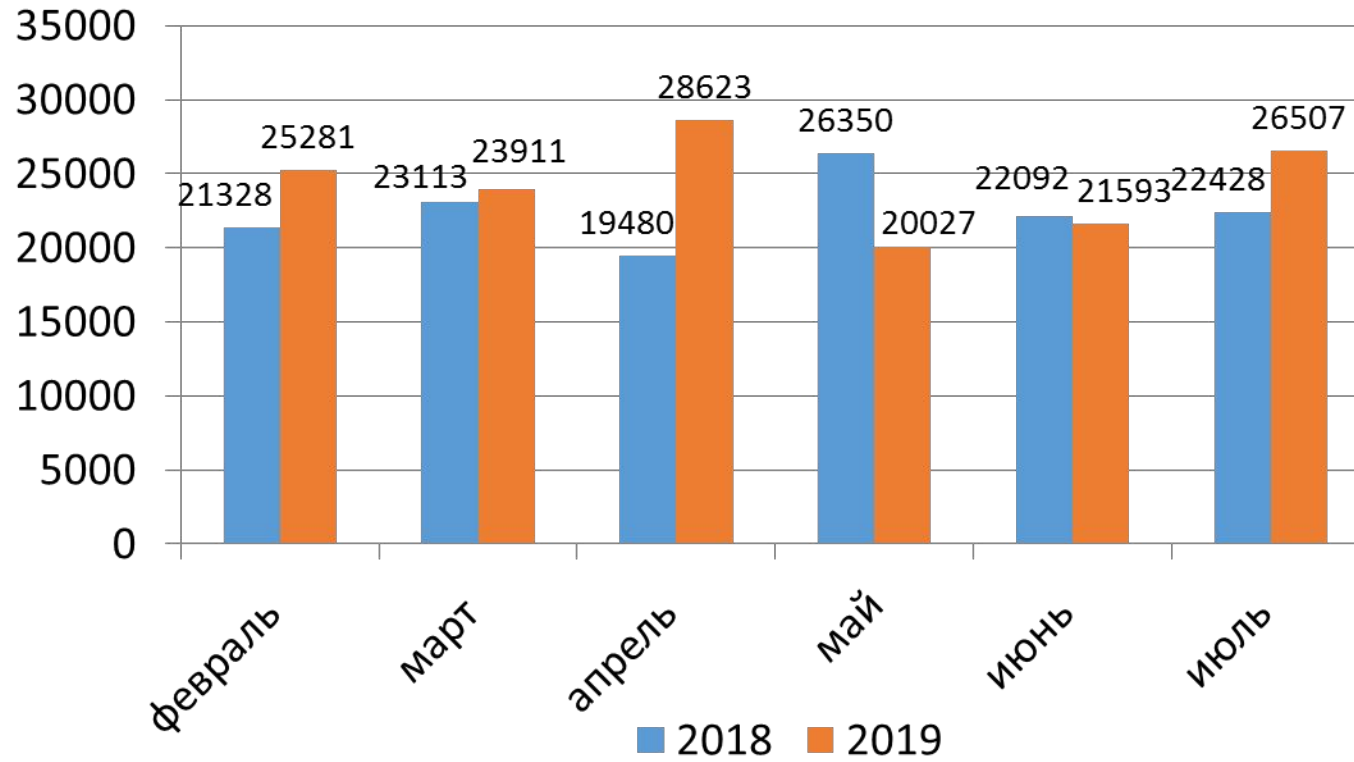
Выручка в канале не сети



1. Проведенные мероприятия:
2. Планируемые мероприятия:

Интегра

сети

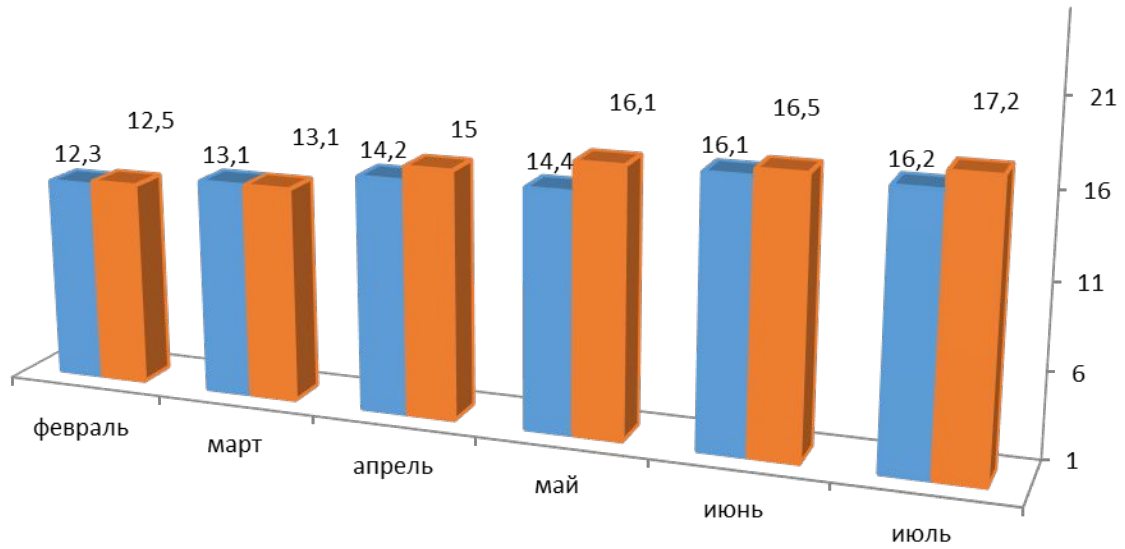


1. Проведенные мероприятия:

2. Планируемые мероприятия:

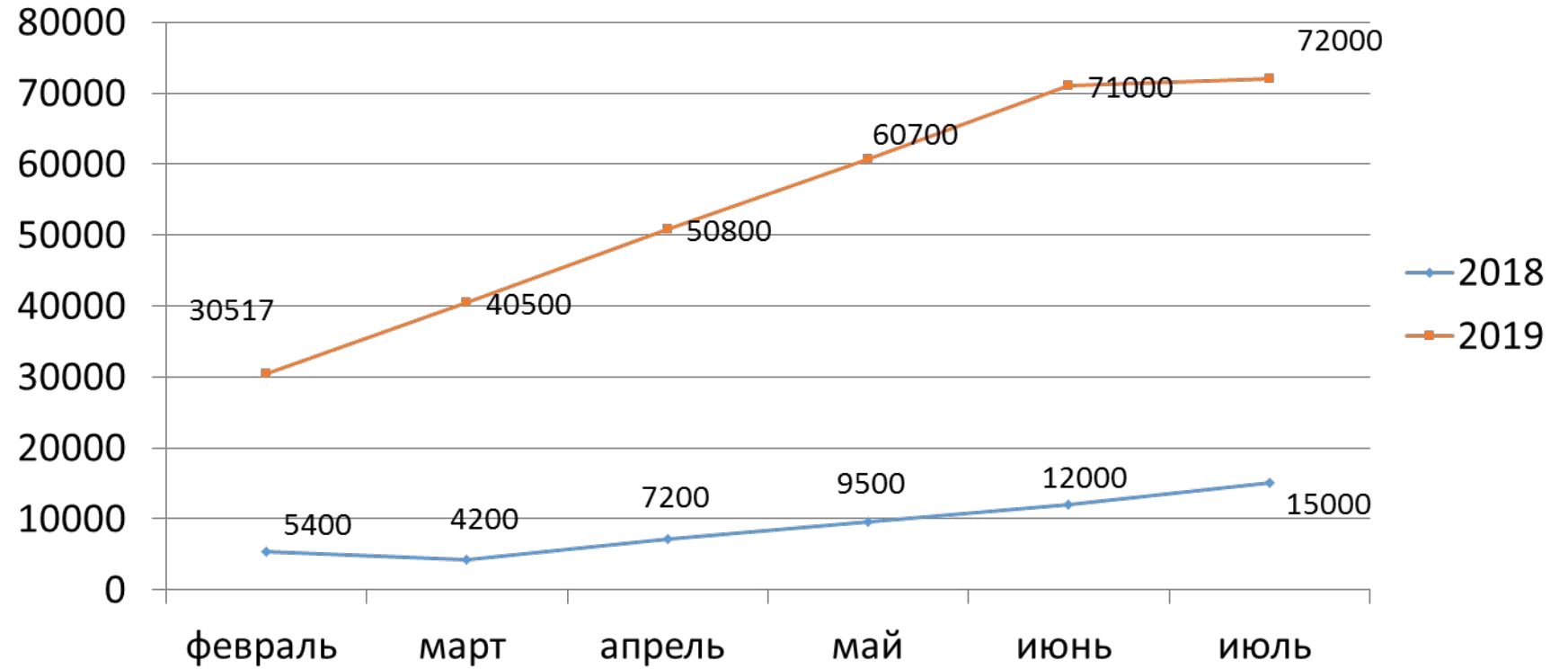
СЕТИ

■ 2018 ■ 2019



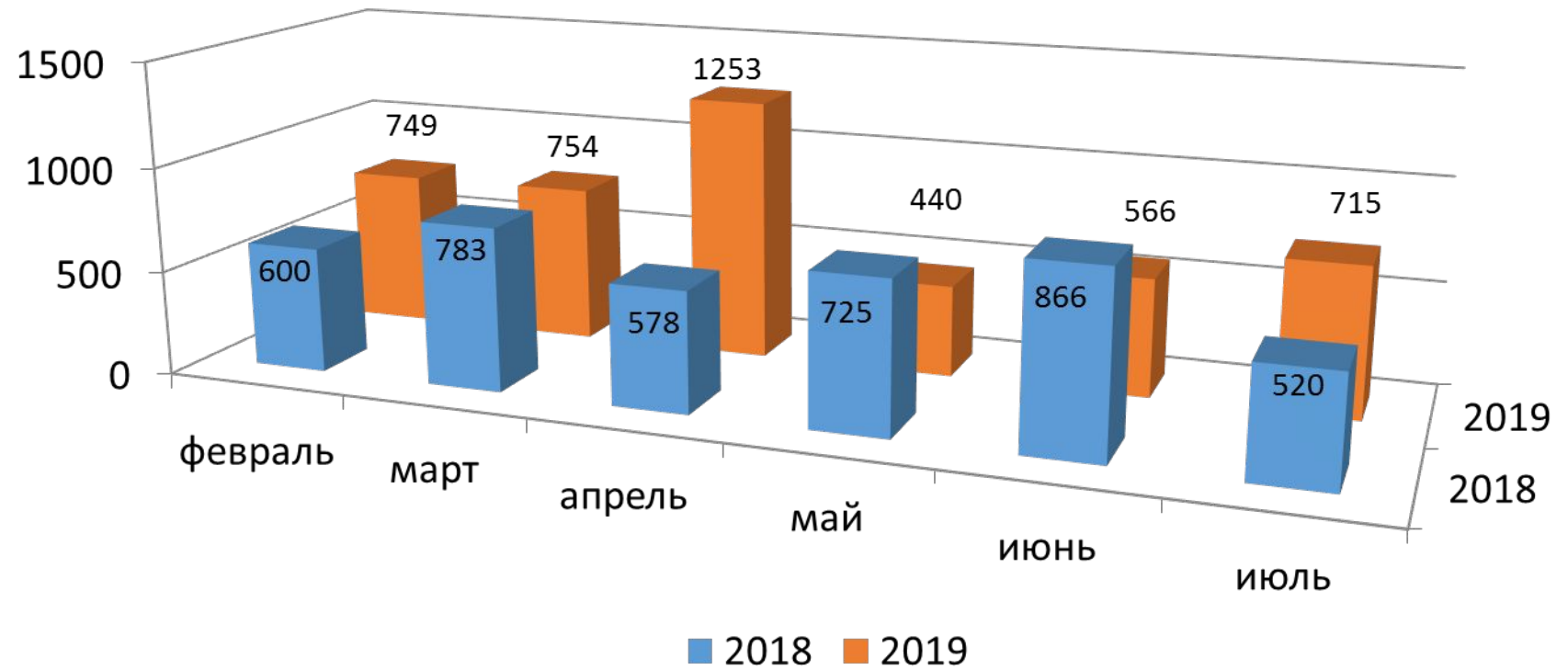
1. Проведенные мероприятия:

2. Планируемые мероприятия:



1. Проведенные мероприятия:

2. Планируемые мероприятия:

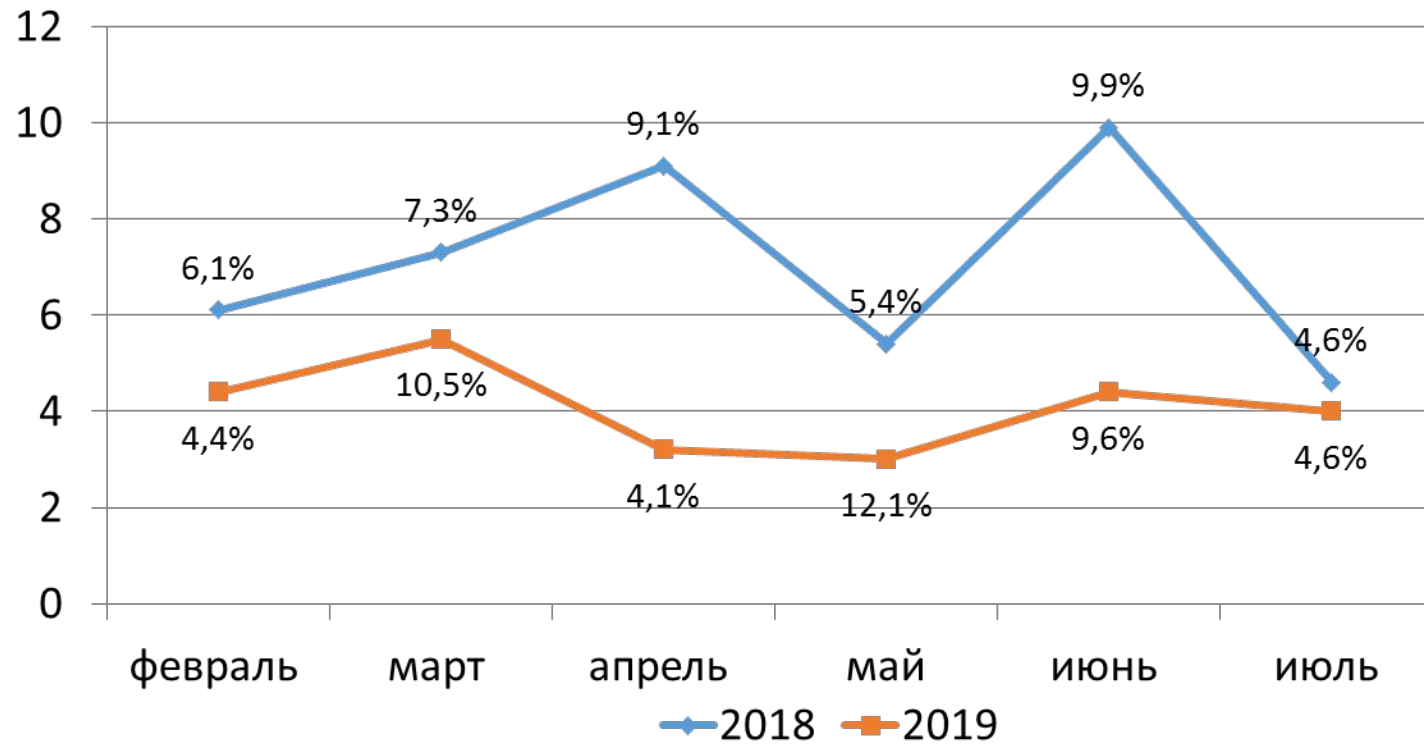


1. Проведенные мероприятия:

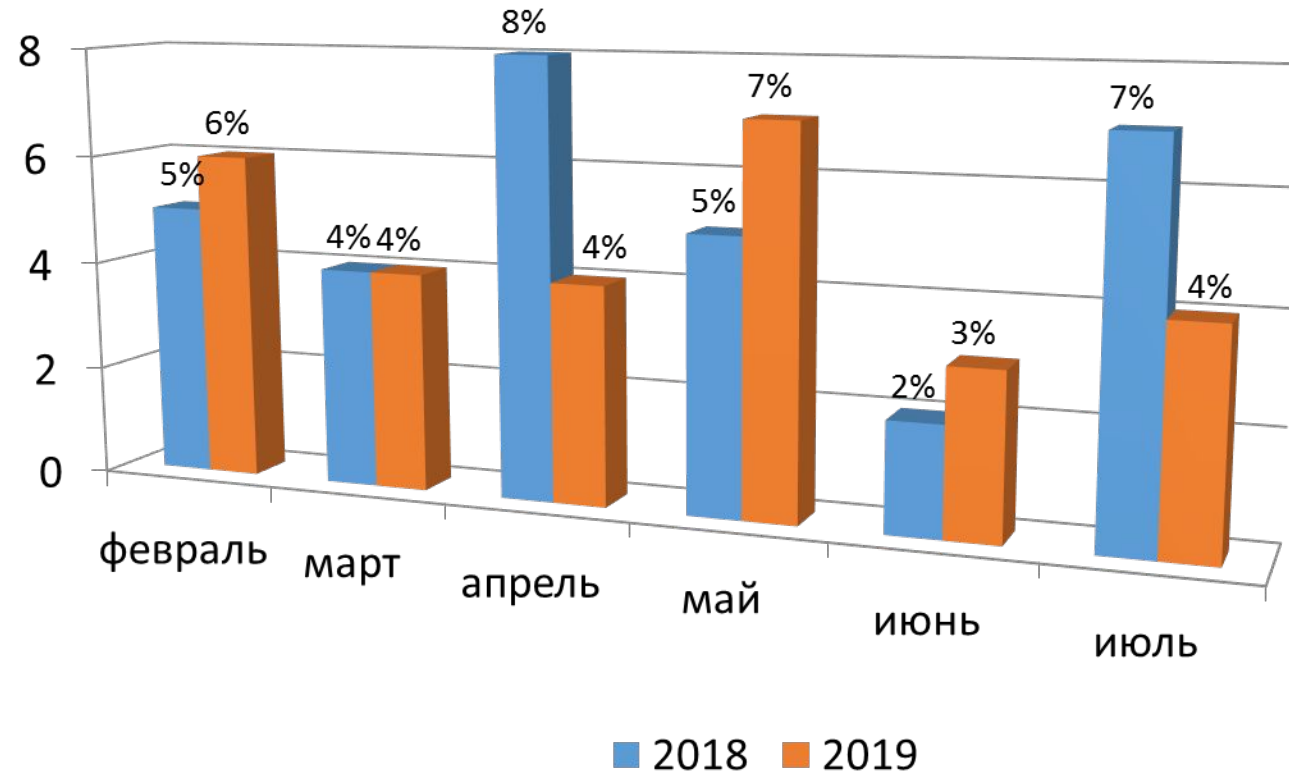
2. Планируемые мероприятия:

Интегра

% Возврата



1. Проведенные мероприятия:
2. Планируемые мероприятия:



1. Проведенные мероприятия:

2. Планируемые мероприятия:

Интегра

ММЛ

Сыр

Месяц	февраль	март	апрель	май	июнь	июль
Кол-во ТТ	19	22	31	53	81	84

Месяц	февраль	март	апрель	май	июнь	июль
Продажи в кг.	25	32	45	58	120	180

1. Проведенные мероприятия:
2. Планируемые мероприятия:

код	наименование	2 последних месяца	
		% дистрибуции	вес
1495/1512	Докторская особая колбаса вареная ТМ РСН (вес и шт)		
1515	Любительская особая колбаса вареная ТМ РСН (вес и шт)		
1510/1524	Мясная колбаса вареная ТМ РСН (вес и шт)		
2303	Охотничья с крупным шпиком шт. 0,2 ТМ РСН		
1533	Сардельки Говяжьи особые ТМ Россиянка		
1528/1529	Сервелат Столичный колбаса в/к РСН (вес и шт.)		
1538/1535	Сосиски Деревенские вес ТМ Россиянка (вес и шт.)		
1537/1534	Сосиски Молочные особые вес ТМ Россиянка (вес и шт.)		
1530	Краковская особая колбаса п/к РСН		

1. Проведенные мероприятия:

2. Планируемые мероприятия:

Интегра



1. .

План мероприятий на ближайших 3

месяца

Интегра



Спасибо за внимание