

В рамках соглашения о благотворительной помощи между  
ООО «Девелоперская компания «Железно» и КОГПОБУ  
«Кировский лесопромышленный колледж»  
реализуется проект по

**«Благоустройству пешеходной зоны (лыжной  
трассы) на территории памятника природы  
регионального значения  
«Дендропарк лесоводов Кировской области»**



Кировский  
Лесопромышленный  
Колледж

# Текущее состояние дендропарка и его проблематика

- 1 отсутствие комфортных для велосипедных и пешеходных прогулок зон
- 2 отсутствие освещения пешеходных зон и лыжных (велосипедных) трасс
- 3 затруднены переходы через овраги ввиду ярковыраженного рельефа
- 4 заросшие кустарником и сорняком проходы



## Что предлагается выполнить:

- 1 освещение пешеходных и лыжных трасс (119 опор освещения)
- 2 очистку от кустарника и поросли пешеходных и лыжных зон
- 3 выполнить 2 мостовых перехода через овраги
- 4 выполнить обустройство пешеходных и лыжных (велосипедных) трасс посредством отсыпки площадей древесной щепой
- 5 установить скамейки и урны



# Бюджет

Общий бюджет благоустройства дендропарка составляет порядка

**5 700 000** рублей,

из которых практически

**5 000 000** — средства

ООО Девелоперская компания «Железно»



# Описание работ

## 1. Трассировка лыжной и пешеходной зоны



Пешеходная трасса – **1380 м.**



Лыжная трасса – **1650 м.**



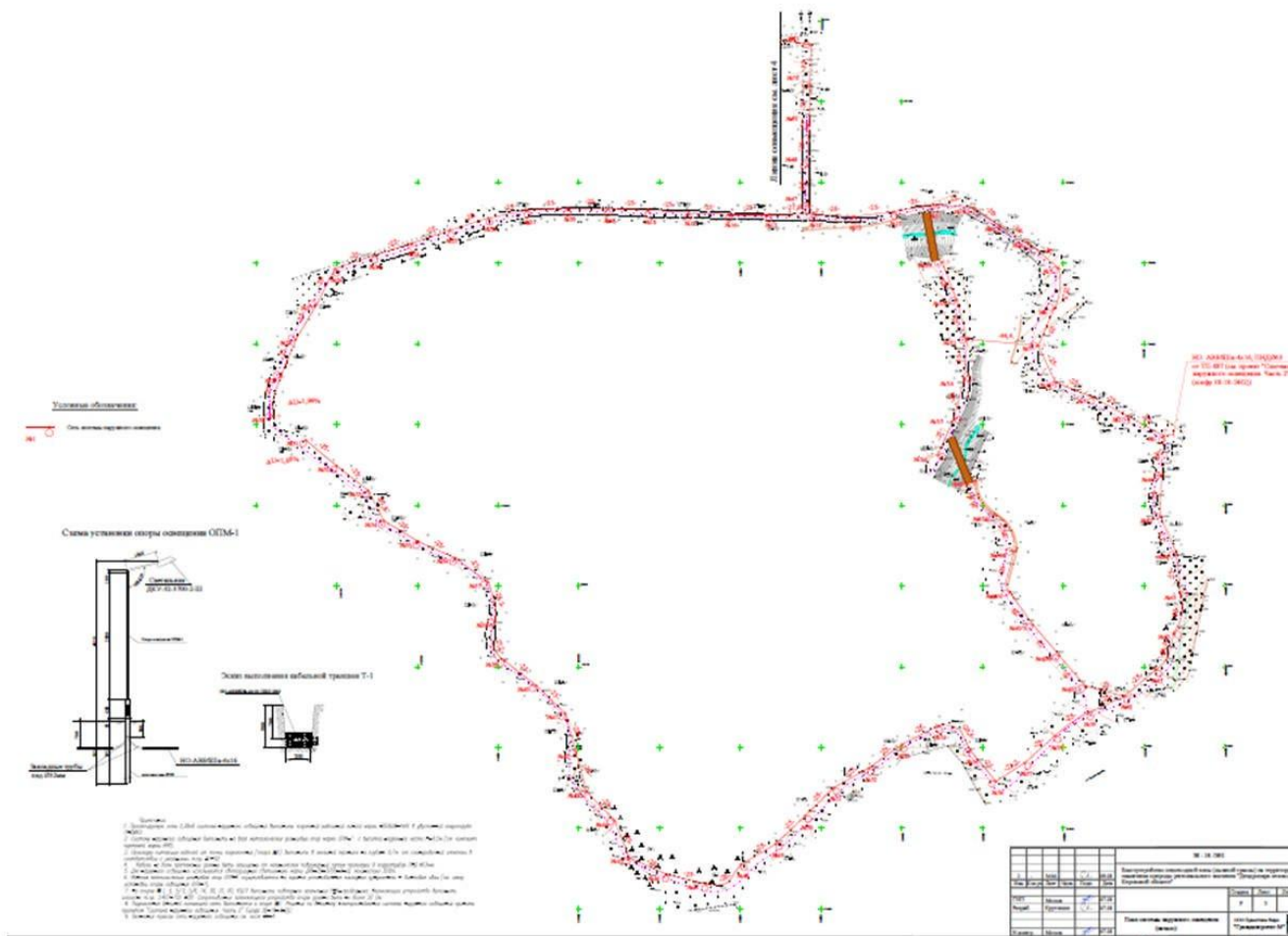
КОЛИЧЕСТВО - **119 ШТ**

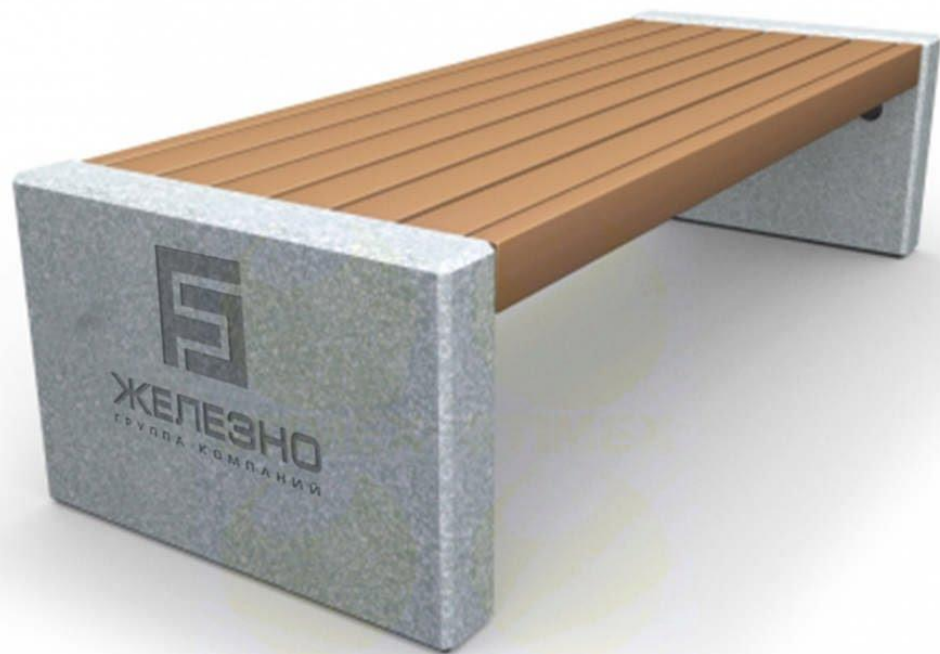
ВЫСОТА - **4,5 м**



Светодиодный светильник ПромЛед Кобра-30 Мини 2х0

### Схема установки светильников





Продольный профиль лыжной трассы через ручей №1 (мост №1)

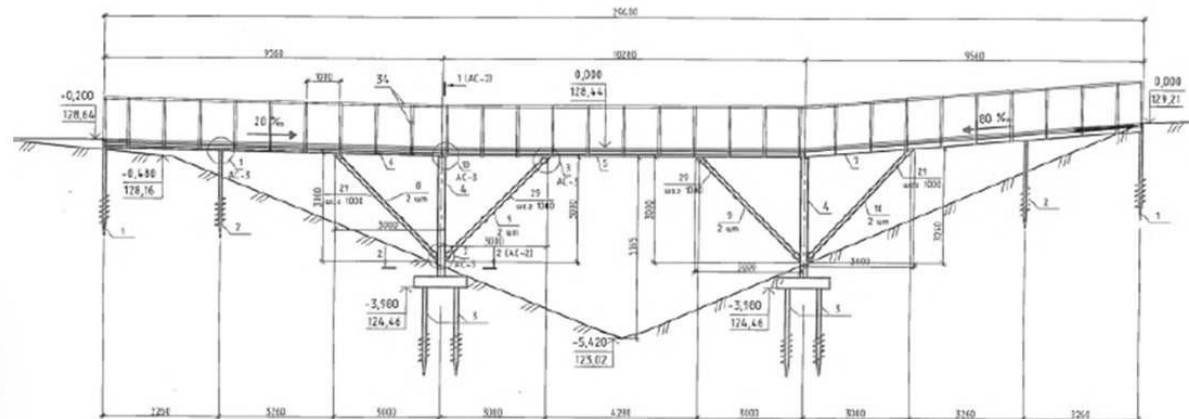
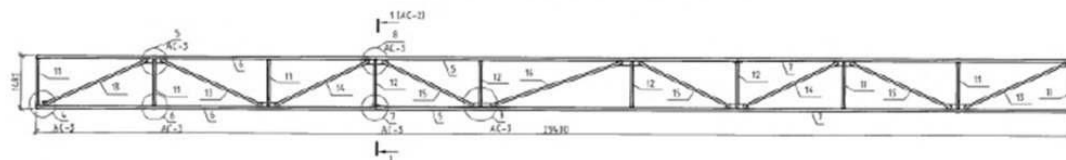


Схема расположения элементов моста



Примечания:

1. Деталь лист спецификации с листами АС-1, 3, 4.
2. Все несоответствия листы незначимы М 12.
3. Вертикальные элементы изготовления между стойками ограждения должны иметь краску не более 100г/м², горизонтальные элементы в ограждении не допускаются.
4. Антикоррозионную защиту ст. листов не делать.
5. Изготовление металлических конструкций производить в соответствии с требованиями ГОСТ 23 110-09 "Конструкции металлические сварные. Общие технические условия", нолях в соответствии с требованиями СП 16.13330.2012 "Насосы и ограждающие конструкции".
6. Материалы, рекомендованные для сварки, принимать по таблице Г.1 приложения Г СП 16.13330.2011 "Специальные конструкции".
7. Максимальные толшины швов принимать по таблице 3В СП 16.13330.2011.
8. Данные всех элементов уточнить на стадии КМД.
9. Опилки уложить по месту.

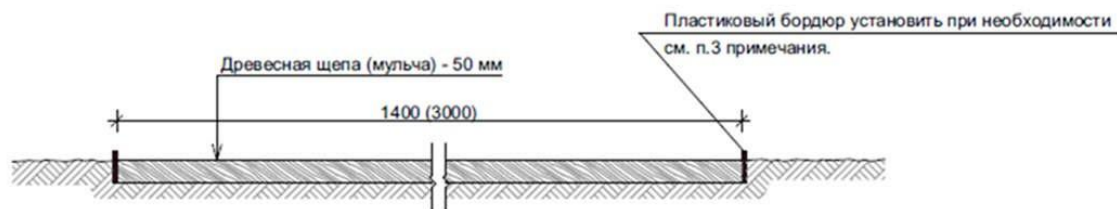
					38-18-АС1			
					Благоустройство лыжной трассы (лыжной трассы) на территории памятника природы регионального значения "Дендропарк лесобойей Кировской области"			
					Мосты			
Изм.	Кол.	Дет.	Под.	Год/мес	Дата	Стр.	Лист	Листов
1	ГМП	Мехоб	2018	11/01/18		Р	2	
2	Гур. ср.	Башкиров	2018	11/01/18				
3	Исполн.	Холодоб	2018	11/01/18				
4	И. кевар.	Мехоб	2018	11/01/18				

000 Проектное бюро "Грандпроект - И"

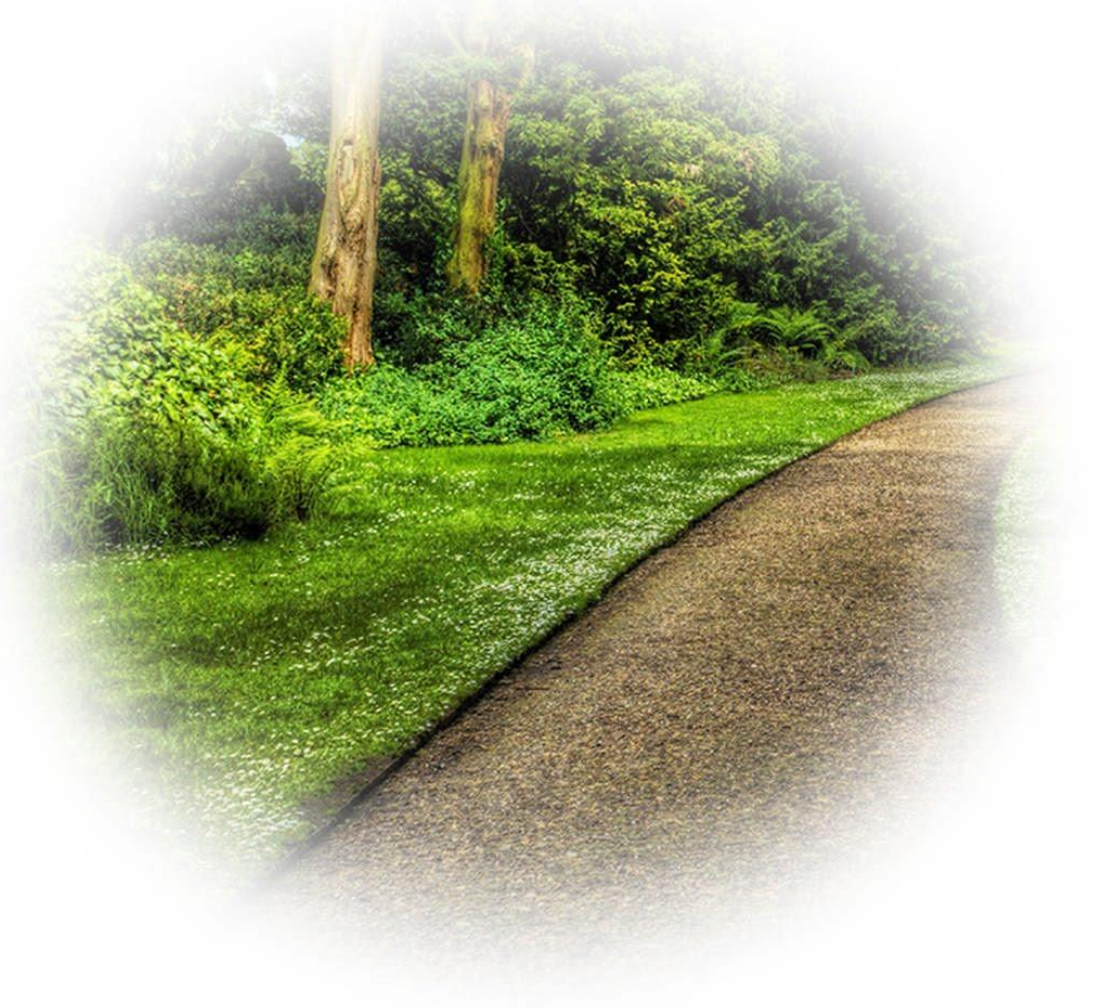
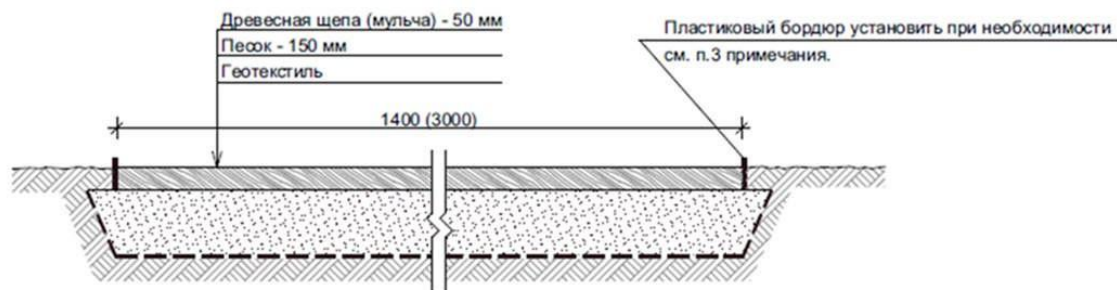


Укладка **800** м<sup>3</sup> щепы на площади **8000** м<sup>2</sup>

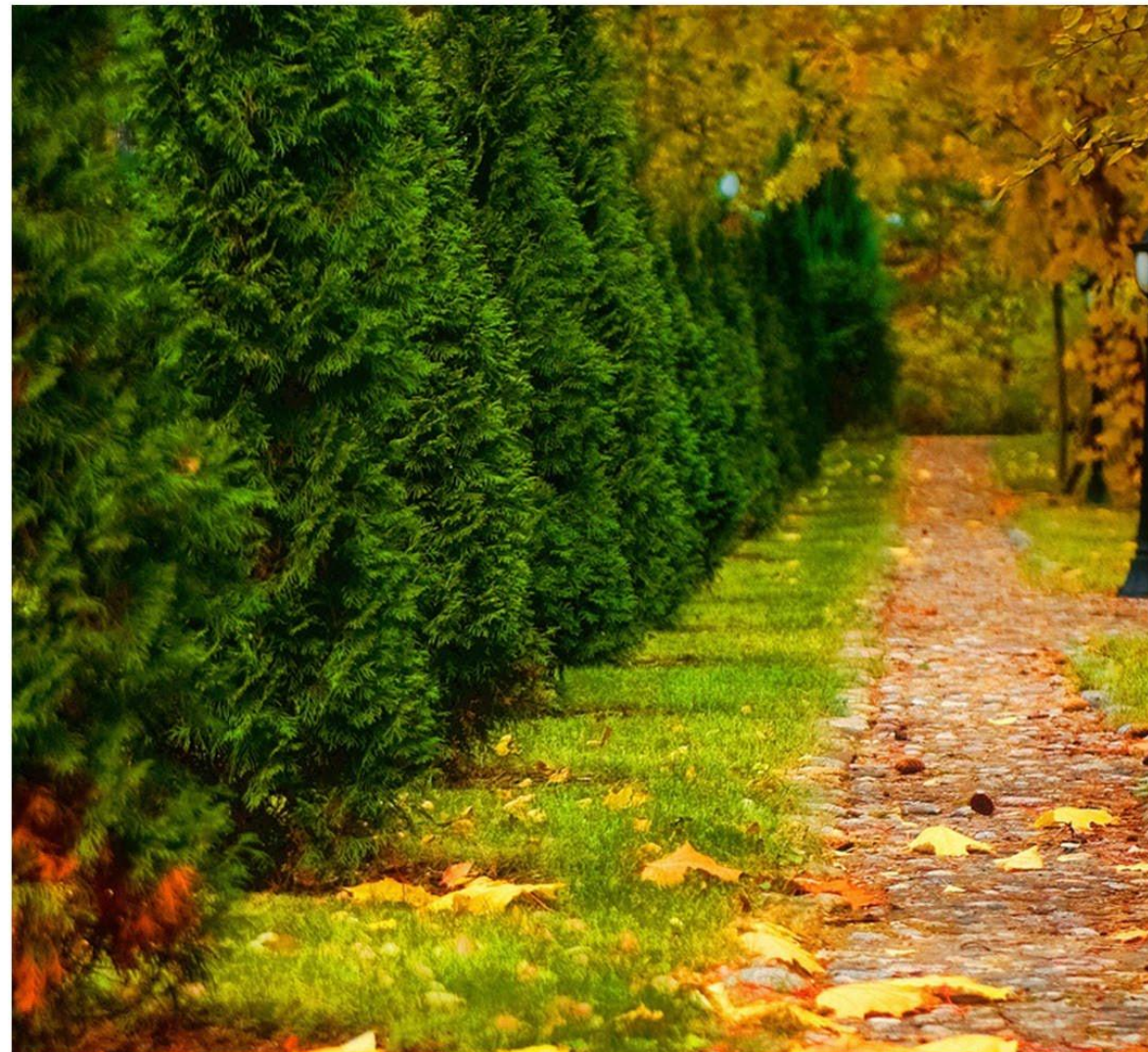
КОНСТРУКЦИЯ ПЕШЕХОДНОЙ ТРОПЫ (ЛЫЖНОЙ ТРАССЫ)



КОНСТРУКЦИЯ ПЕШЕХОДНОЙ ТРОПЫ (ЛЫЖНОЙ ТРАССЫ)  
(в местах слабых обводненных грунтов, требующих укрепления основания)



# К чему мы стремимся



У вас есть уникальная возможность  
принять участие в обустройстве  
территории дендропарка для жителей  
Нововятского района

