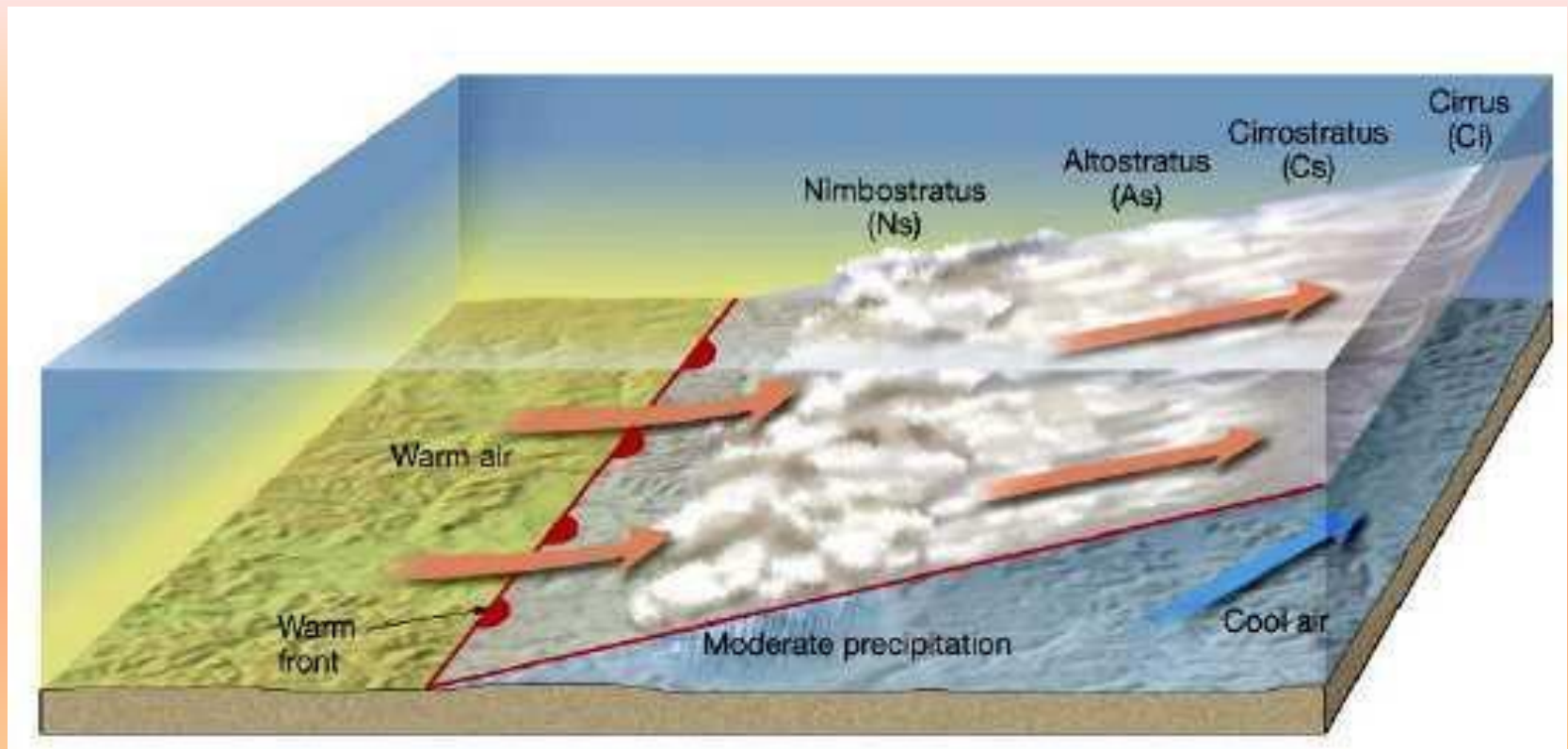


Движение воздушных масс.

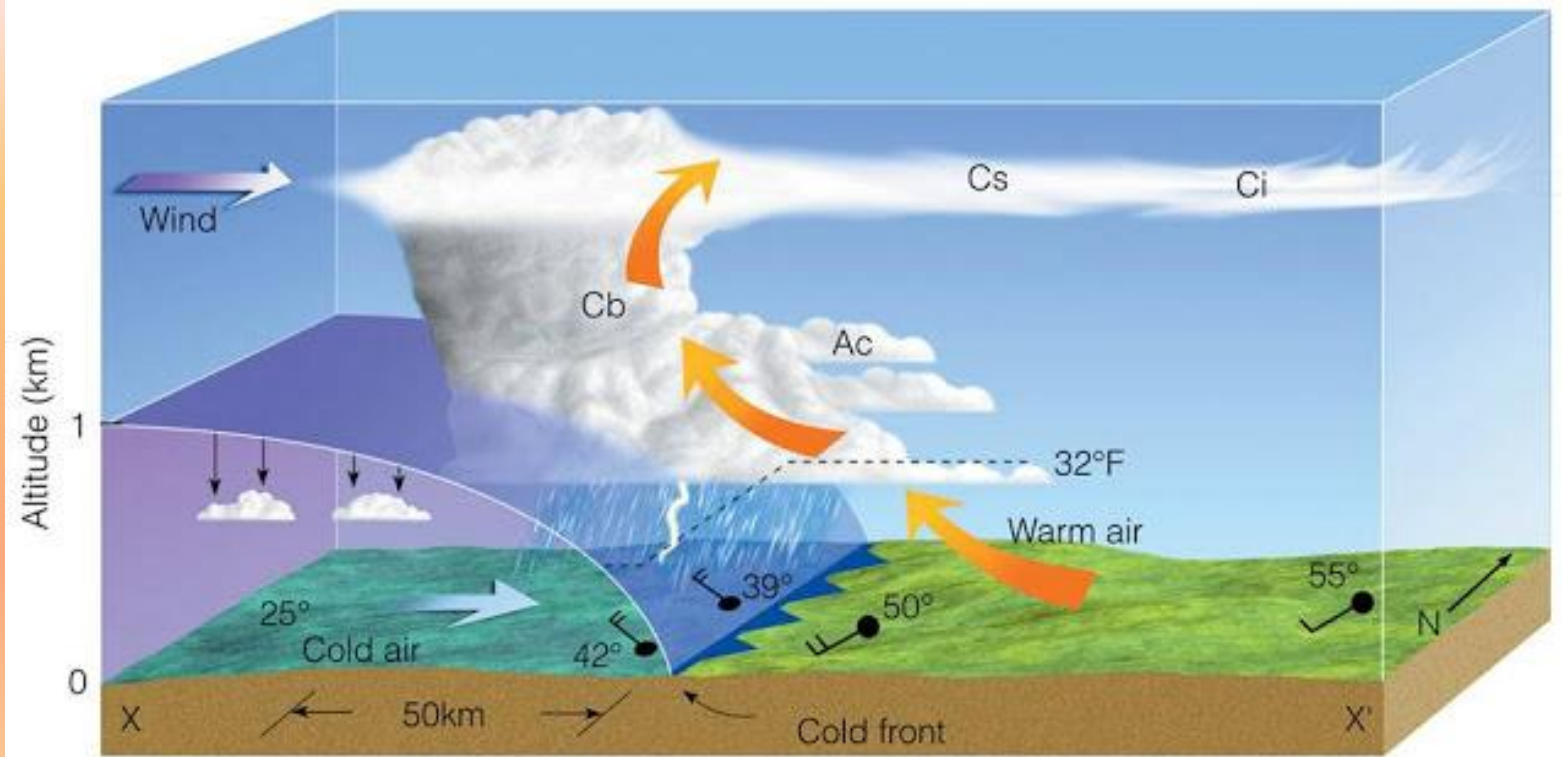
Атмосферные фронты.

Циклоны и антициклоны.

Теплый атмосферный фронт



Холодный фронт

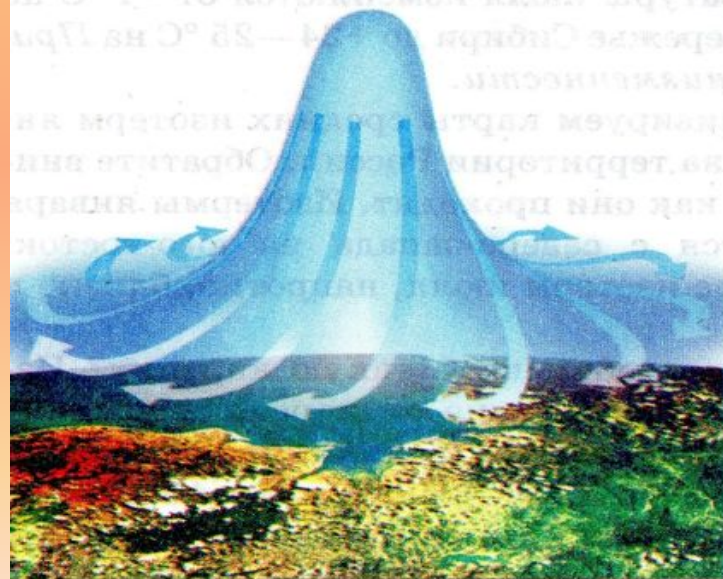


Атмосферный фронт—это полоса, разделяющая разные по своим свойствам воздушные массы

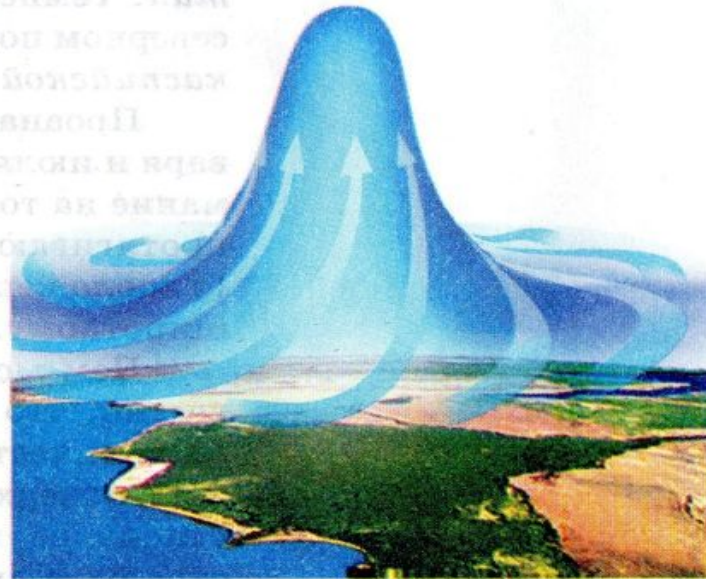
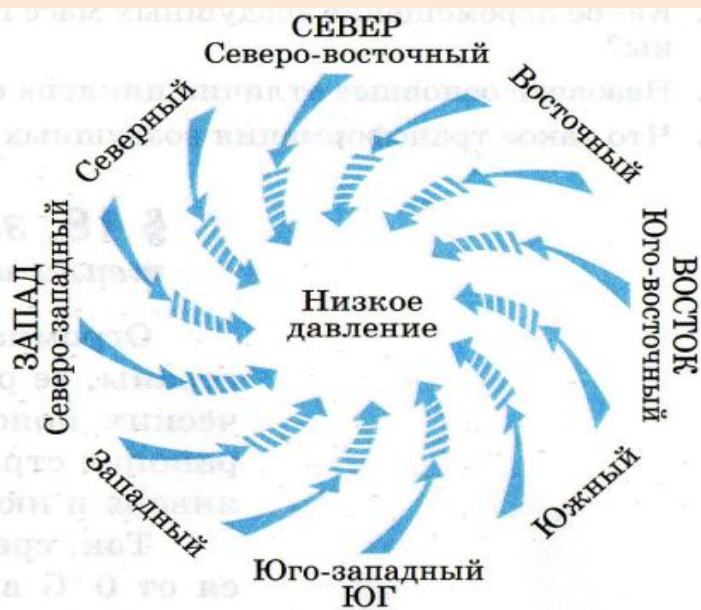
Холодный фронт	Тёплый фронт
<ol style="list-style-type: none"><li data-bbox="73 429 865 604">1. Образуется при вторжении холодного воздуха в область, занятую тёплым.<li data-bbox="73 682 620 856">2. Проникает клином, выталкивая ТВ вверх.<li data-bbox="73 935 807 1109">3. Погода меняется быстро. Ливень, гроза, шквалистый ветер.<li data-bbox="73 1188 875 1299">4. После прохождения фронта похолодание.	<ol style="list-style-type: none"><li data-bbox="938 429 1692 604">1. Образуется при вторжении тёплого воздуха в область, занятую холодным.<li data-bbox="938 682 1812 793">2. Поднимается плавно над ХВ, оттесняя его.<li data-bbox="938 872 1808 983">3. Погода меняется постепенно, идут затяжные дожди.<li data-bbox="938 1062 1818 1173">4. После прохождения фронта -- медленное потепление.

Циклоны	Антициклоны
Атмосферный вихрь с низким давлением в центре	Атмосферный вихрь с высоким давлением в центре
Движение воздуха от окраин к центру против часовой стрелки	Движение воздуха от центра к окраинам по часовой стрелке
В центре—восходящее движение воздуха	В центре—нисходящее движение воздуха
Погода изменчивая, ветреная, облачная, с осадками.	Погода устойчивая, безветренная, безоблачная, без осадков. Летом -тёплая, зимой - морозная.

<i>Признаки</i>	<i>Циклон</i>	<i>Антициклон</i>
Что это?	Атмосферные вихри, переносят воздушные массы	
Как показаны на картах?	Концентрические изобары	
Атмосферное давление	Вихрь с низким давлением в центре	Высокое давление в центре
Движение воздуха	От периферии к центру	от центра к окраинам
Явления	Охлаждение воздуха, конденсация, образование облаков, выпадение осадков.	Прогревание и иссушение воздуха
Размеры	2–3 тыс. км в поперечнике	
Скорость перемещения	30–40 км/ч, подвижны	Мало подвижны
Направление движения	С запада на восток	
Место рождения	Северная Атлантика, Баренцево море, Охотское море	Зимой – Сибирский антициклон
Погода	Пасмурная с осадками	Малооблачная, летом – теплая, зимой – морозная

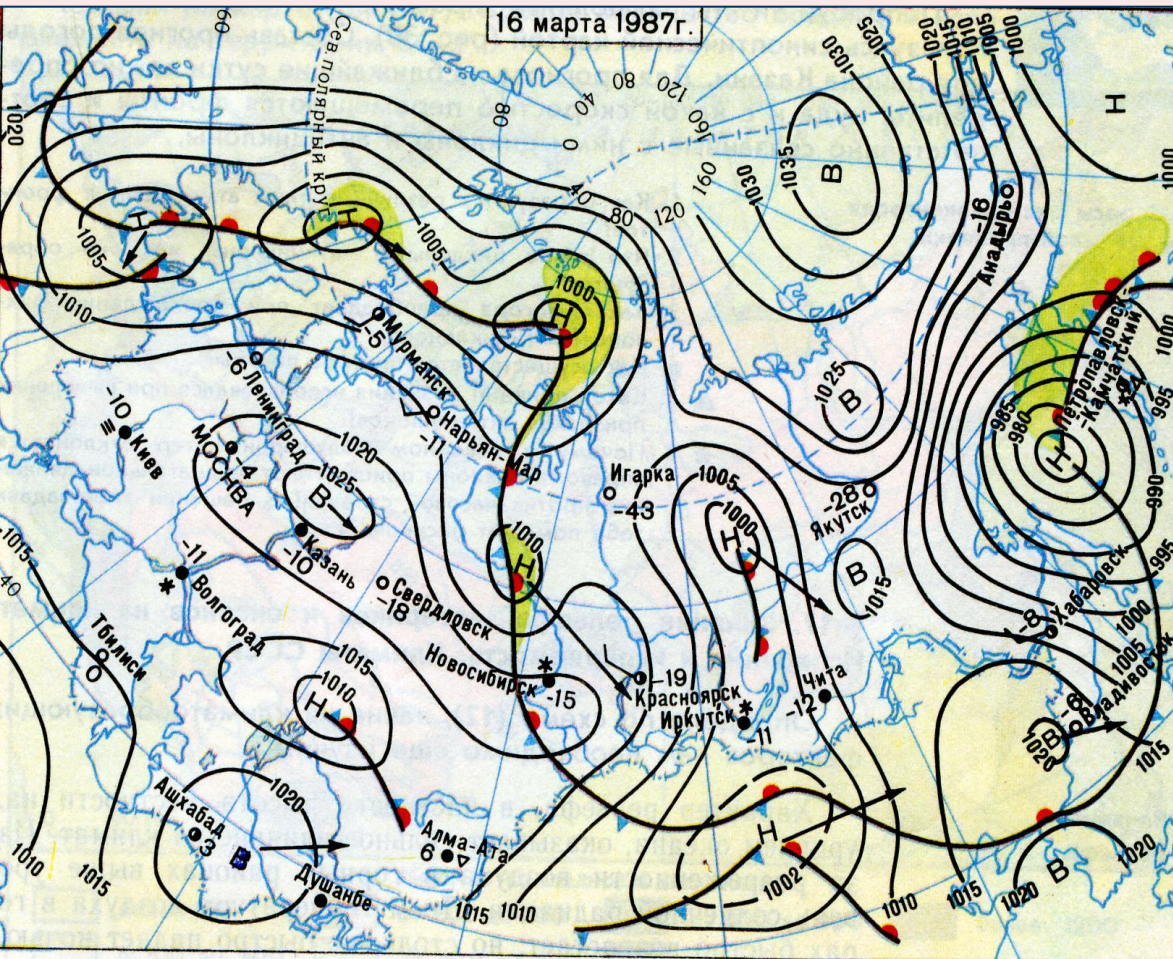


АНТИЦИКЛОН



ЦИКЛОН

Синоптическая карта



1. Какое время года изображено на карте?
2. Где на территории страны самое низкое давление?
3. Сколько циклонов (антициклонов) зафиксировано на карте?
4. Где отмечается наиболее низкая температура и чему она равна?
5. Какое состояние неба преобладает над страной?

6. Где над территорией страны отмечается безоблачное небо?
7. Для чего составляются синоптические карты?