

# Сравнение дробей

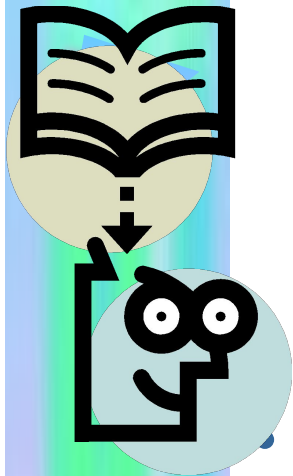
Наблюдаем...



Сравниваем...

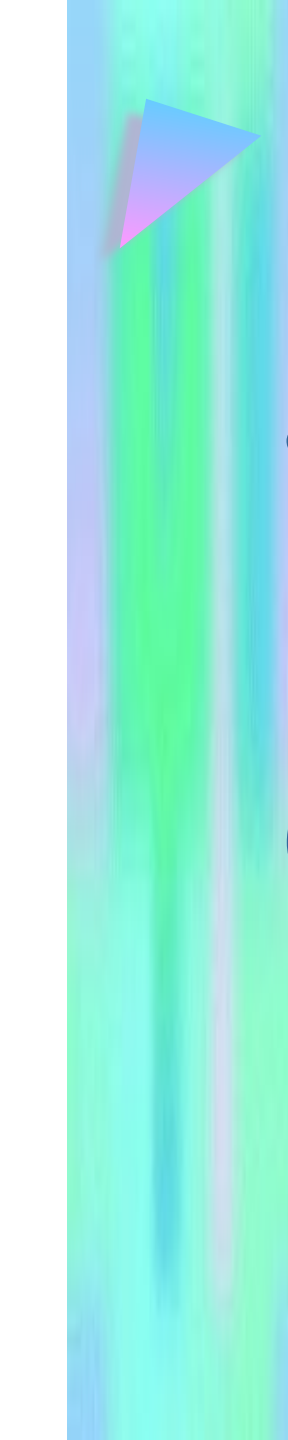
Утверждаем!





# Актуализация опорных знаний

- Из чего состоит дробь? Что означает каждое из названного?
- Сформулировать основное свойство дроби.
  - В каких преобразованиях дробей используется основное свойство дроби?
  - Что значит сократить дробь?
  - Как привести дробь к новому знаменателю?
  - Что значит привести дроби к общему знаменателю?

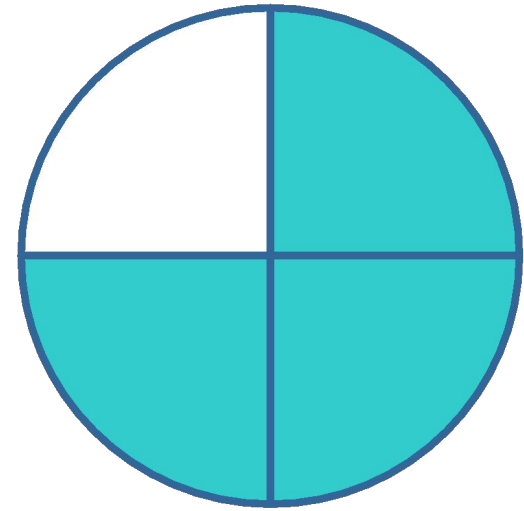
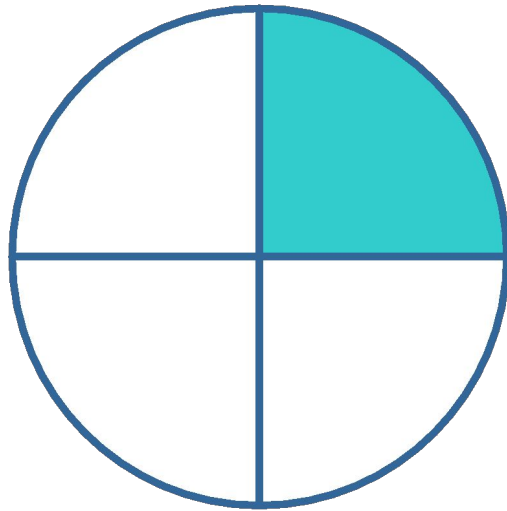


Расставьте числа в порядке  
возрастания:

а) 234; 445; 718; 237; 140; 104.

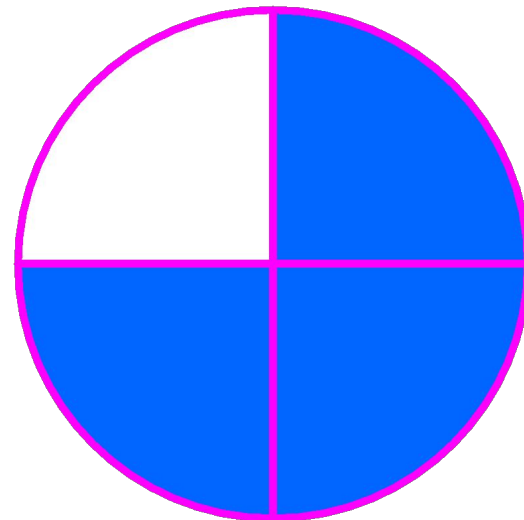
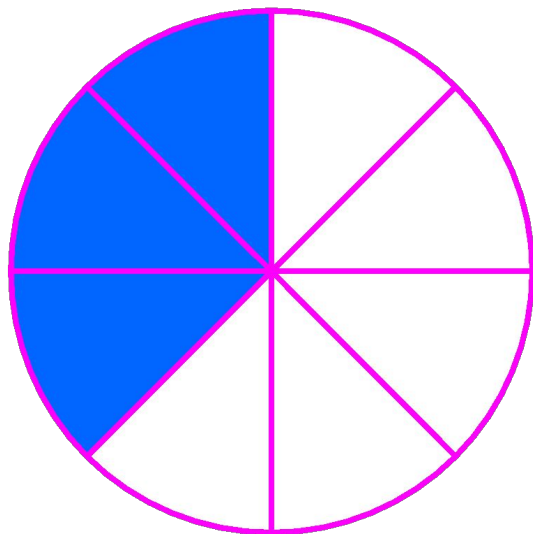
б)  $\frac{1}{4}$ ;  $\frac{5}{6}$ ;  $\frac{5}{7}$ ;  $\frac{5}{9}$ ;  $\frac{1}{6}$ ;

# Сравнение дробей с одинаковыми знаменателями



При сравнении дробей с одинаковыми  
знаменателями больше та дробь, у  
которой числитель больше.

# Сравнение дробей с одинаковыми числителями



При сравнении дробей с одинаковыми  
числителями больше та дробь, у которой  
знаменатель меньше.

# Сравнение дробей с разными знаменателями

*Сравнить*  $\frac{4}{7}$  и  $\frac{3}{5}$

*Чтобы сравнить дроби с разными знаменателями, нужно привести их к общему знаменателю.*

$$\frac{4}{7} = \frac{4 \cdot 5}{7 \cdot 5} = \frac{20}{35} < \frac{3}{5} = \frac{3 \cdot 7}{5 \cdot 7} = \frac{21}{35}$$

# Домашнее задание:

*П – 8.5, № 817, 818, 821.*

