

**ПРИ БУКСИРОВКЕ УПРАВЛЕНИЕ
БУКСИРУЮЩИМИ ТС ОСУЩЕСТВЛЯЕТСЯ
ВОДИТЕЛЯМИ, ИМЕЮЩИМИ ПРАВО
УПРАВЛЕНИЕ ТС В ТЕЧЕНИЕ 2 И БОЛЕЕ ЛЕТ**

ВИДЫ БУКСИРОВКИ:

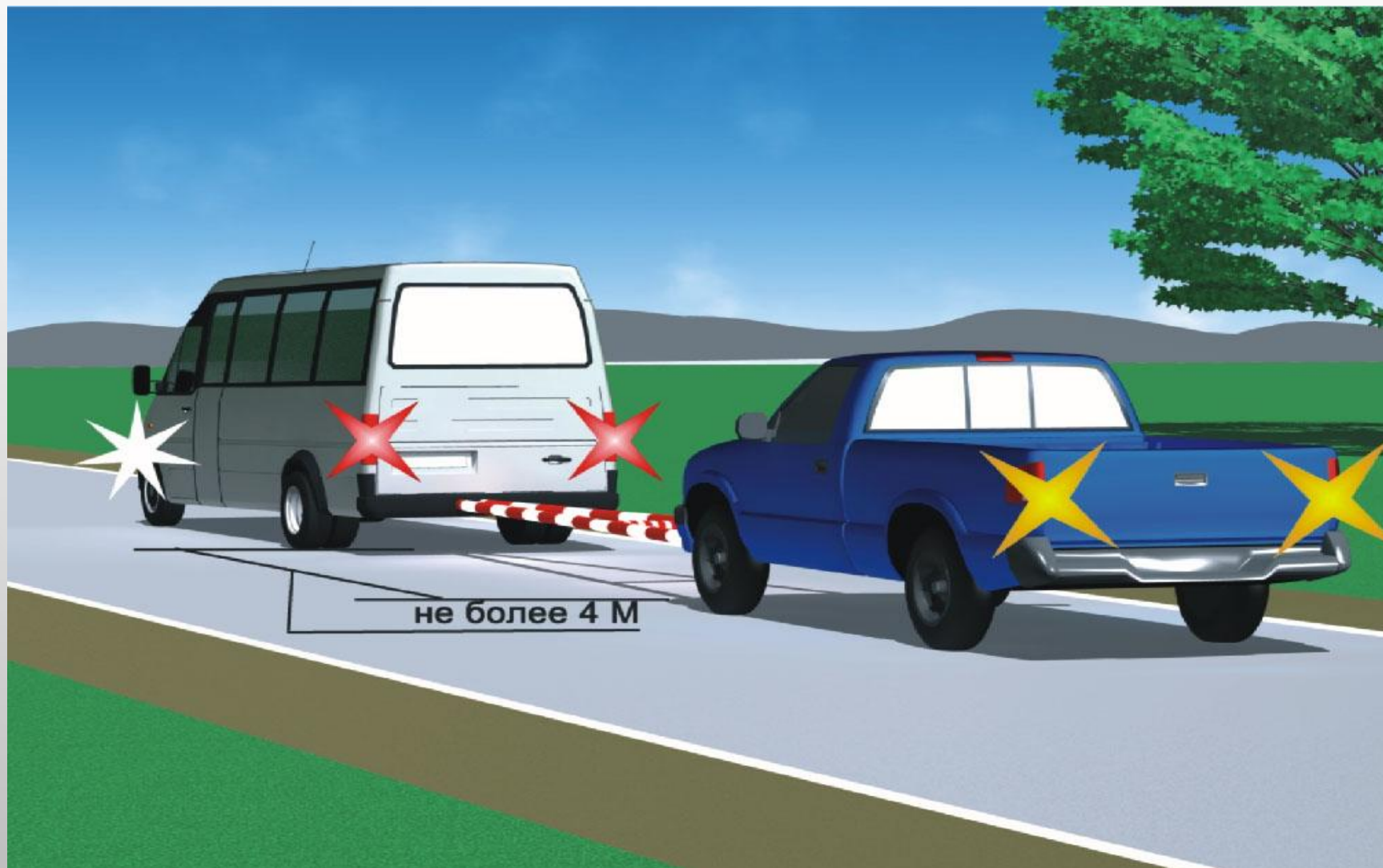


- 1. НА ГИБКОЙ СЦЕПКЕ (ТРОС ОТ 4-6М + 2 ФЛАЖКА) ;**
- 2. НА ЖЕСТКОЙ СЦЕПКЕ (СВЯЗУЮЩЕЕ ЗВЕНО НЕ > 4М);**
- 3. МЕТОД ЧАСТИЧНОЙ ПОГРУЗКИ**

1. НА ГИБКОЙ СЦЕПКЕ



НА ЖЕСТКОЙ СЦЕПКЕ



МЕТОД ЧАСТИЧНОЙ ПОГРУЗКИ



Буксировка частичной погрузкой

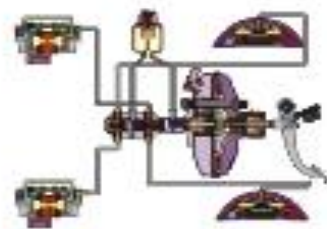


БУКСИРОВКА ЗАПРЕЩЕНА

1. ТС, у которых не действует рулевое управление (выбираем метод частичной погрузки)



2. ТС С НЕДЕЙСТВУЮЩЕЙ ТОРМОЗНОЙ СИСТЕМОЙ, ЕСЛИ ИХ ФАКТИЧЕСКАЯ МАССА > ПОЛОВИНЫ ФАКТИЧЕСКОЙ МАССЫ ПУСКОМОНТОЖЕГО ТС



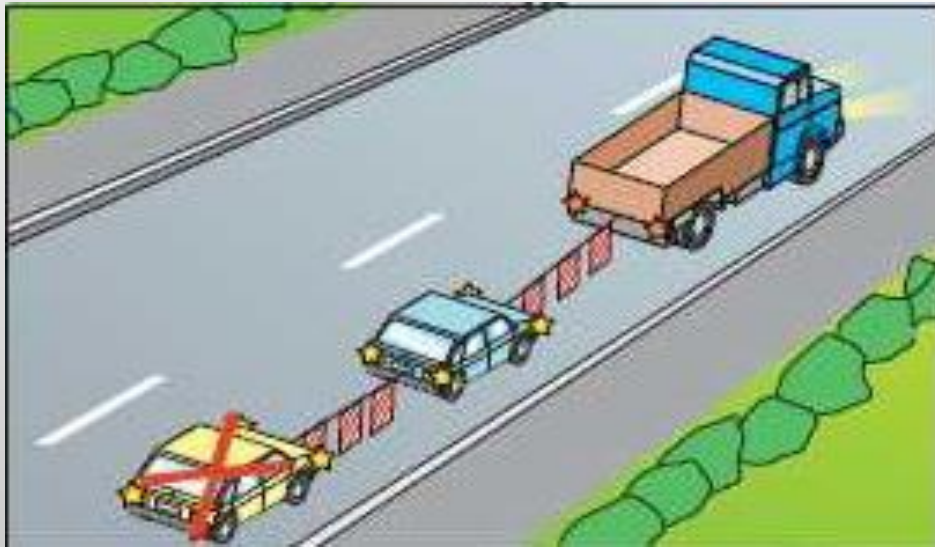
Не действует тормозная система

ЗАПРЕЩАЕТСЯ



$$M_2 > \frac{M_1}{2}$$

3. ДВУХ И БОЛЕЕ ТС



4. ДВУХКОЛЕСНЫМИ МОТОЦИКЛАМИ БЕЗ БОКОВОГО ПРИЦЕПА, А ТАКЖЕ ТАКИХ МОТОЦИКЛОВ



5. В ГОЛОЛЕДИЦУ НА ГИБКОЙ СЦЕПКЕ



22. ПЕРЕВОЗКА ЛЮДЕЙ

**ВОДИТЕЛЬ ОБЯЗАН ОСУЩЕСТВЛЯТЬ ПОСАДКУ
И ВЫСАДКУ ПАССАЖИРОВ ТОЛЬКО ПОСЛЕ
ПОЛНОЙ ОСТАНОВКИ ТС, А НАЧИНАТЬ
ДВИЖЕНИЕ ТОЛЬКО С ЗАКРЫТЫМИ ДВЕРЯМИ И
НЕ ОТКРЫВАТЬ ИХ ДО ПОЛНОЙ ОСТАНОВКИ;**

ШТРАФ ЗА ОТСУТСТВИЕ СПЕЦИАЛЬНОГО УСТРОЙСТВА ДЛЯ ПЕРЕВОЗКИ В ТС РЕБЕНКА -3000РУБ.

ЗА ОТСУТСТВИЕ РЕМНЕЙ БЕЗОПАСНОСТЕЙ

У ВОДИТЕЛЯ – 1000 РУБ.

У ПАССАЖИРА – 500 РУБ.



- ЗАПРЕЩАЕТСЯ ПЕРЕВОЗКА ЛЮДЕЙ ВНЕ КАБИНЫ АВТОМОБИЛЯ, НА ГРУЗОВОМ ПРИЦЕПЕ, В ПРИЦЕПЕ ДАЧА, СВЕРХ КОЛИЧЕСТВА ПРЕДУСМОТРЕННЫХ ТС

*

Перевозка пассажиров на транспортных средствах.

Здесь пассажиром
может быть лицо
старше 12 лет.



Так следует проводить
посадку и высадку
пассажиров.

Ремни безопасности
оправдывают себя.



В кузове грузового
автомобиля перевозка
детей запрещена в любом
случае.



Основные правила перевозки пассажиров

Пассажиров не должно быть
сверх мест, предназначенных
для их перевозки.



Опознавательный знак
«Перевозка детей»
обязателен в данном
случае.



	От 0 до 7 лет	От 7 до 11 лет
На переднем сиденье легкового автомобиля	детские удерживающие системы (автокресло), соответствующих весу и росту ребенка	детские удерживающие системы (автокресло), соответствующих весу и росту ребенка
На заднем сиденье легкового автомобиля	детские удерживающие системы (автокресло), соответствующих весу и росту ребенка	детские удерживающие системы (устройств), соответствующих весу и росту ребенка или с использованием ремней безопасности

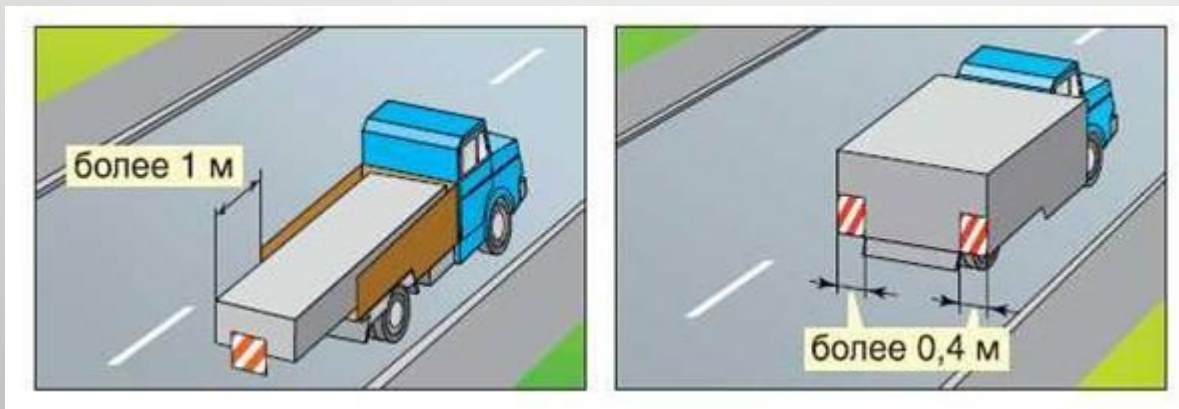


23. ПЕРЕВОЗКА ГРУЗОВ

ПЕРЕВОЗКА ГРУЗА ДОПУСКАЕТСЯ :

- НЕ ОГРАНИЧИВАЕТ ОБЗОР, НЕ ЗАТРУДНЯЕТ УПРАВЛЕНИЕ;
- НЕ ПЫЛИТ, НЕ ШУМИТ, НЕ ЗАГРЯЗНЯЕТ ДОРОГУ;
- НЕ ЗАКРЫВАЕТ ВНЕШНИЕ СВЕТ.ПРИБОРЫ, РЕГИСТРАЦ. ЗНАК;
- НЕ ПРЕПЯТСТВУЕТ ПОДАЧЕ ЗВУКОВОГО СИГНАЛА .

ГАБАРИТЫ ГРУЗА НЕ ДОЛЖНЫ БЫТЬ СПЕРЕДИ И СЗАДИ > ЧЕМ НА 1 м, ИЛИ СБОКУ > ЧЕМ НА 0,4 м



**Нарушение правил
перевозки грузов – 500 руб.**

