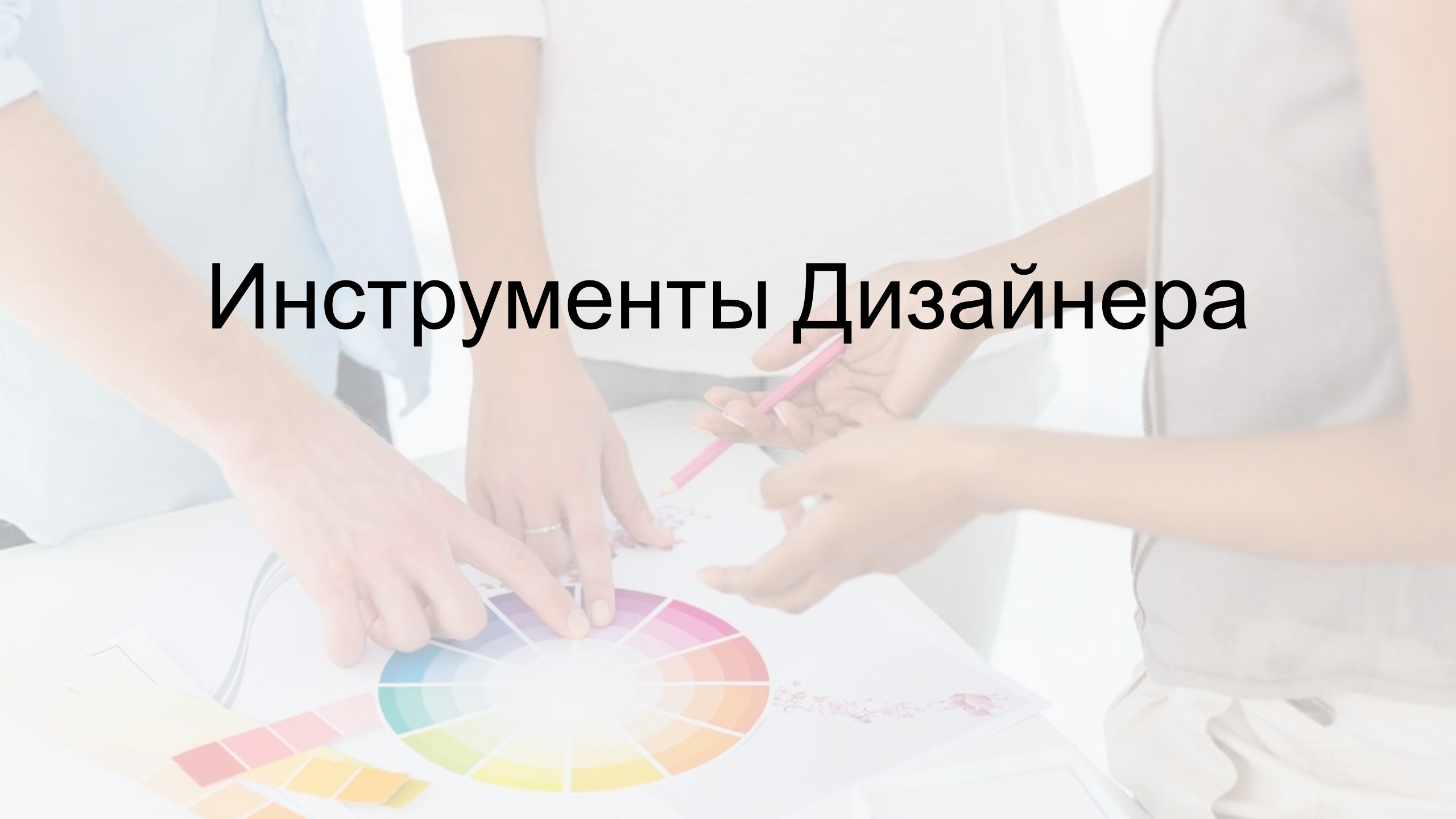
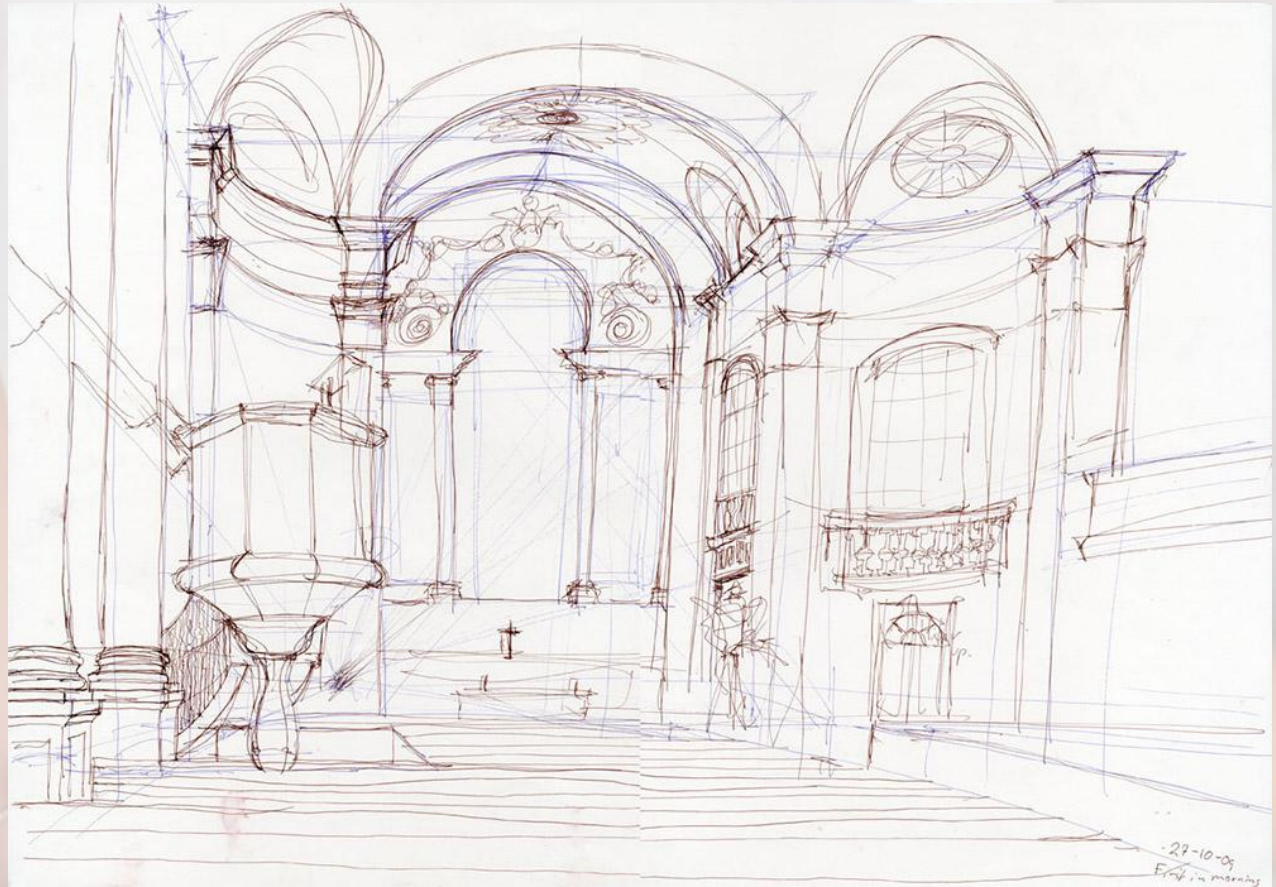
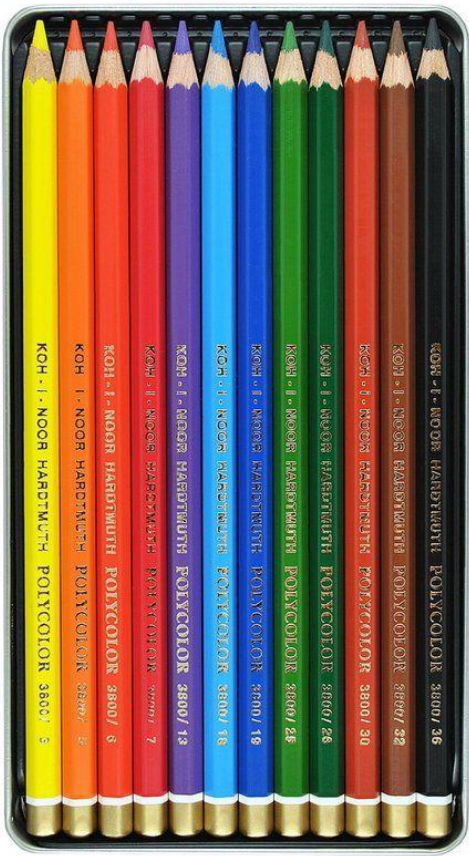
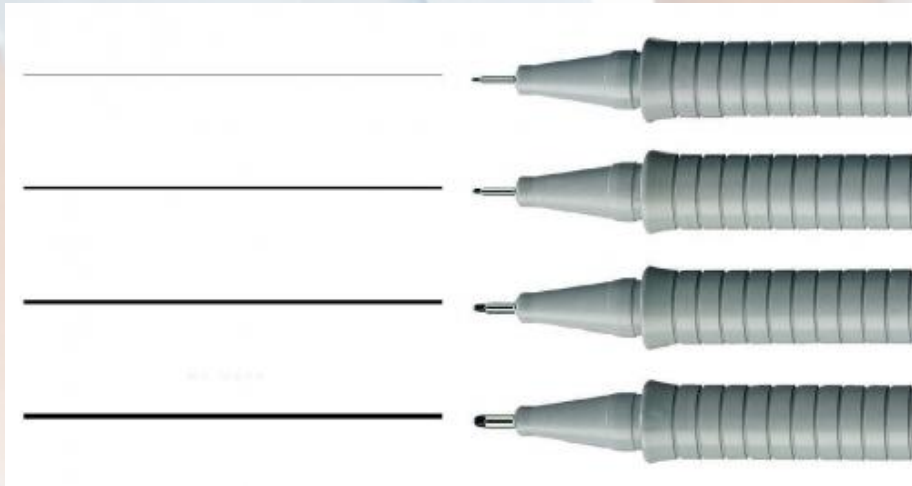


# Инструменты Дизайнера









НЕВСКАЯ ПАЛІТРА

набор №1 авторельєфів краса

ЛЕНИНГРАД







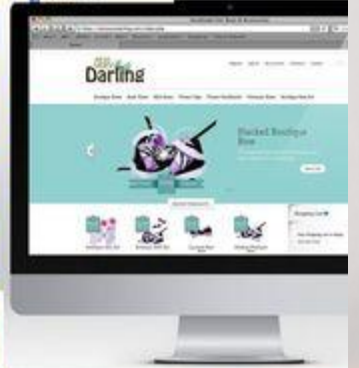




# Компьютерные программы



RUSTIC + MODERN  
*Vintage*







Подбор фото и картин по настроению



Разные дизайнерские стулья за одним столом

Две светлые лампы белого цвета

Ступени из натурального дерева

Коричневая стена из натурального камня



Оригинальный светильник Spring



Подбор фото и картин по настроению

Две лампы в одной комнате, разные цвета и оттенки



Отделочные перегородки



Светлая отделка стен



Sehr gut!

GRAPHISOFT.  
ARCHICAD 18



## РЕЦЕПШН



## ТРЕНИНГ-ЦЕНТР



## АДМИНИСТРАТИВНАЯ ЗОНА



## ЗОНА ОТДЫХА



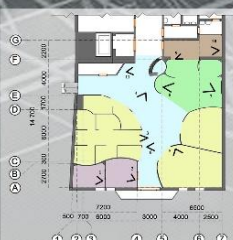
## КОВОРКИНГ-ЦЕНТР



## КАФЕ



### ПЛАН ФУНКЦИОНАЛЬНОГО ЗОНИРОВАНИЯ



#### УСЛОВНЫЕ ОБОЗНАЧЕНИЯ

- ЗОНА РАБОЧАЯ
- ЗОНА ОТДЫХА
- ЗОНА АДМИНИСТРАТИВНАЯ
- ЗОНА ПРИГОТОВЛЕНИЯ ПИЩИ
- ЗОНА ГОРИЗОНТАЛЬНЫХ КОМУНИКАЦИЙ

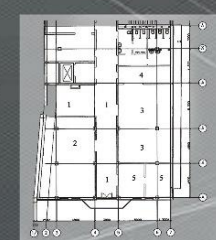
### ПЛАН РАССТАНОВКИ МЕБЕЛИ



#### ЭКСПЛИКАЦИЯ

- | №  | НАИМЕНОВАНИЕ      | №  | НАИМЕНОВАНИЕ                |
|----|-------------------|----|-----------------------------|
| 1  | ДИВАН             | 17 | ШКАФ УГЛОВОЙ                |
| 2  | СТОЛ              | 18 | СТОЛ РАБОЧИЙ КУХОННЫЙ       |
| 3  | СТУЛ              | 19 | ШКАФ НАВЕСНОЙ               |
| 4  | КРЕСЛО            | 20 | МОЙКА                       |
| 5  | ОФИСНЫЕ КРЕСЛА    | 21 | ВОЛОНА                      |
| 6  | КАФЕЙНЫЙ СТОЛИК   | 22 | ПОЛОНА КОРНИНЬСКОГО ОРИДЕРА |
| 7  | ЖУРНАЛЬНЫЙ СТОЛИК |    |                             |
| 8  | СТОЛКА ЖУРНАЛЬНАЯ |    |                             |
| 9  | ПУФ               |    |                             |
| 10 | ШКАФ              |    |                             |
| 11 | КОМОД             |    |                             |
| 12 | СТОЛОВАЖ          |    |                             |
| 13 | ПОВКИ             |    |                             |
| 14 | СТУЛ СКЛАДНОЙ     |    |                             |
| 15 | СТОЛКА РЕЦЕПШН    |    |                             |
| 16 | СТОЛКА КАРМАН     |    |                             |

### ДО ПЕРЕПЛАНИРОВКИ



#### ЭКСПЛИКАЦИЯ

- | №             | НАИМЕНОВАНИЕ      | S M <sup>2</sup> |
|---------------|-------------------|------------------|
| 1             | КОРИДОР           | 85               |
| 2             | ОФИСНОЕ ПОМЕЩЕНИЕ | 74               |
| 3             | ОФИСНОЕ ПОМЕЩЕНИЕ | 72               |
| 4             | КАФЕ              | 11               |
| 5             | АДМИНИСТРАЦИЯ     | 26,5             |
| ОБЩАЯ ПЛОЩАДЬ |                   | 270              |



**AUTODESK<sup>®</sup>**  
**3DS MAX<sup>®</sup>**

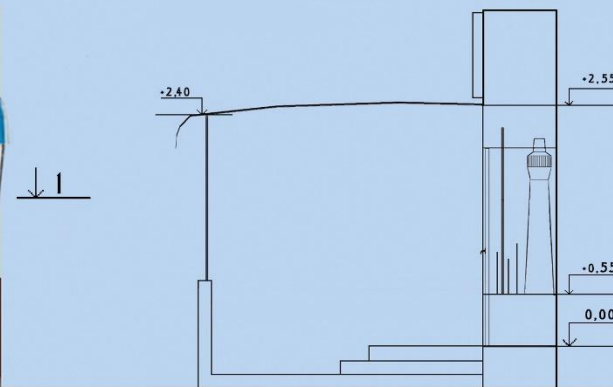


# ФРОНТАЛЬНАЯ КОМПОЗИЦИЯ ВИТРИНЫ КАФЕ «БЕЛЫЙ ПАРУС»



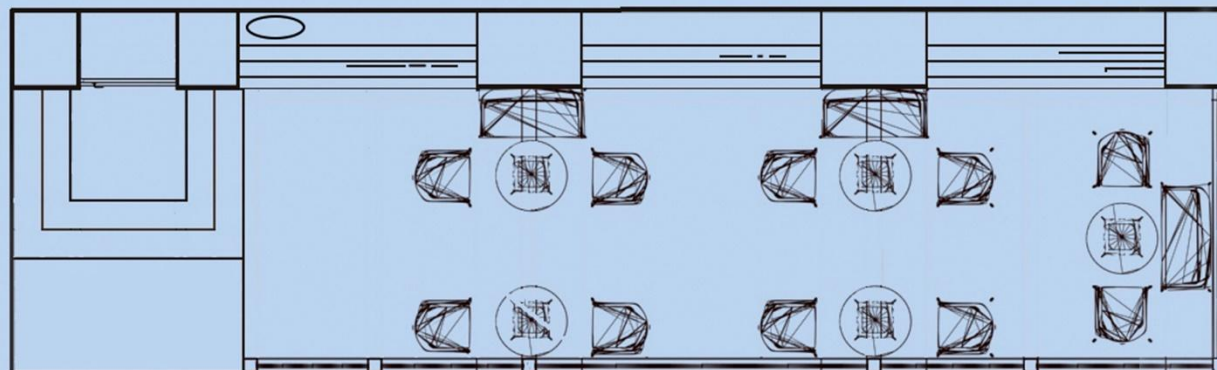
ФАСАД ВИТРИНЫ М(1:25)

РАЗРЕЗ 2-2



РАЗРЕЗ 1-1 (С ВХОДНОЙ ГРУППОЙ)

ВИДОВАЯ ТОЧКА



## АННОТАЦИЯ

Фасад витрины кафе «Белый Парус» выдержан в классическом стиле с элементами морского декора, пронизан духом морского вриза и отдыха, позволит гостю погрузиться в мир комфорта и гармонии.

Посетители кафе смогут расслабиться и перебраться на морской берег, почувствовать мягкое прикосновение ветра, услышать шум природы, насладиться гармонией и покоем.

Стены витрины декорированы пастельным желтым цветом, ассоциирующимся с морским песком и дополнены теплом дерева открытой веранды во входной группе.

В ритмическом глде витрины показана история белого паруса плывущего на спасительный свет маяка из глубины морского простора.

Верх веранды выполнен из поликарбоната пропускающего солнечные лучи, в солнечный день заливающие веранду мягким естественным светом. Мерель во входной группе изготовленна из ротанга. От света городского шума веранду закрывают льняные шторы.



ГБПОУ ОКДИТ  
ИВАНОВСКАЯ ЕКАТЕРИНА  
Группа 32Д/У





# SketchUp

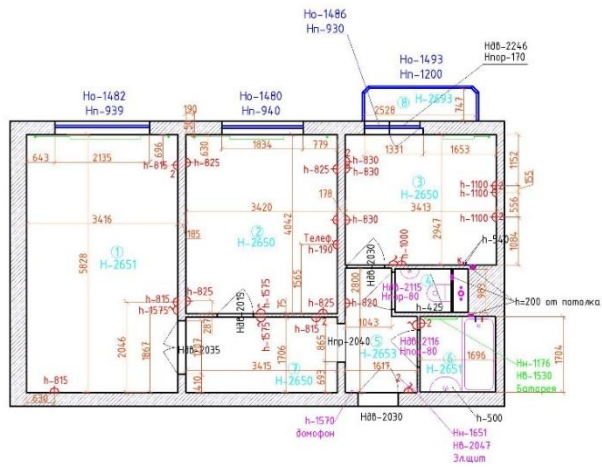




# Обмерка помещения, обмерочный чертеж.



## Обмерный план М1:100

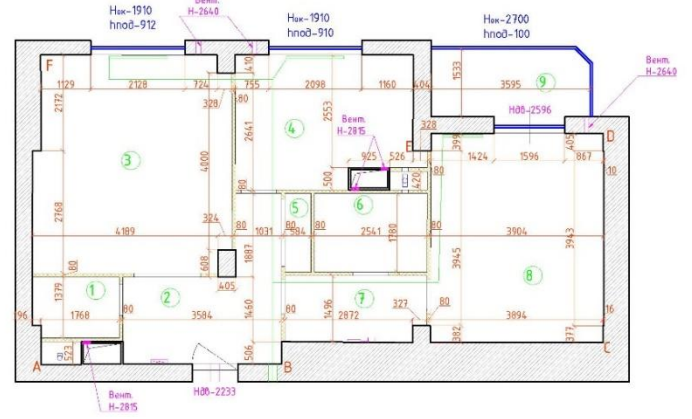


### Условные обозначения

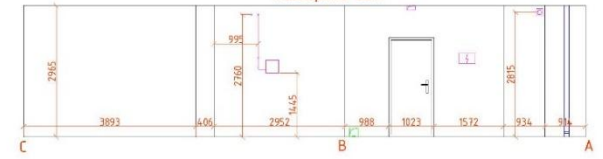
- ◻ Розетка, h-835мм, если не указано иное
- ◻ Выключатель, h-1575мм, если не указано иное

Номер помещения	Площадь помещения по контуру, м <sup>2</sup>	Площадь помещения по полу, м <sup>2</sup>
1	19,91	17,31
2	13,82	2,01
3	10,06	4,38
4	1,25	1,43
5	3,90	15,17
6	2,89	1,51
7	5,83	14,40
8	1,86	12,46
Общая	59,52	58,59

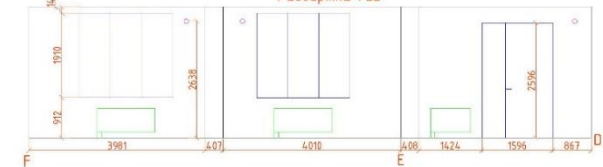
## Обмерный план Адрес: Москва, ул. Мосфильмовская, д.88, Масштаб 1:100



### Развертка СВА



### Развертка FED



### Экспликация помещений

Номер помещения	Площадь помещения, м <sup>2</sup>
1	2,65
2	8,99
3	21,53
4	11,63
5	1,04
6	4,53
7	4,67
8	18,44
9	5,45
Итого	78,93

Примечания:  
1. Высота потолка - 2965мм

Итак, для начала нам нужны следующие вещи:

1. Рулетка (можно взять небольшую, от 3 до 5 метров).
2. По возможности лазерный дальномер, или, выражаясь простым языком, лазерная рулетка.

Почему по возможности? Потому что этим прибором можно и обойтись. Но с ним гораздо удобнее. Покупать, естественно, этот прикормбас не стоит, а можно просто одолжить или взять на прокат. Листы бумаги формата А4. Берите небольшую стопочку, бумаги много не бывает.

4. Папка-планшет, или любой твердый плоский предмет, на который можно положить бумагу, чтобы было удобно писать навесу.
5. Конечно же, то, чем будем писать. Желательно двух цветов, для удобства (потом увидите почему)
6. Пускай также у вас с собой будет то, чем можно сделать фотки помещений. Фото всегда не помешает.

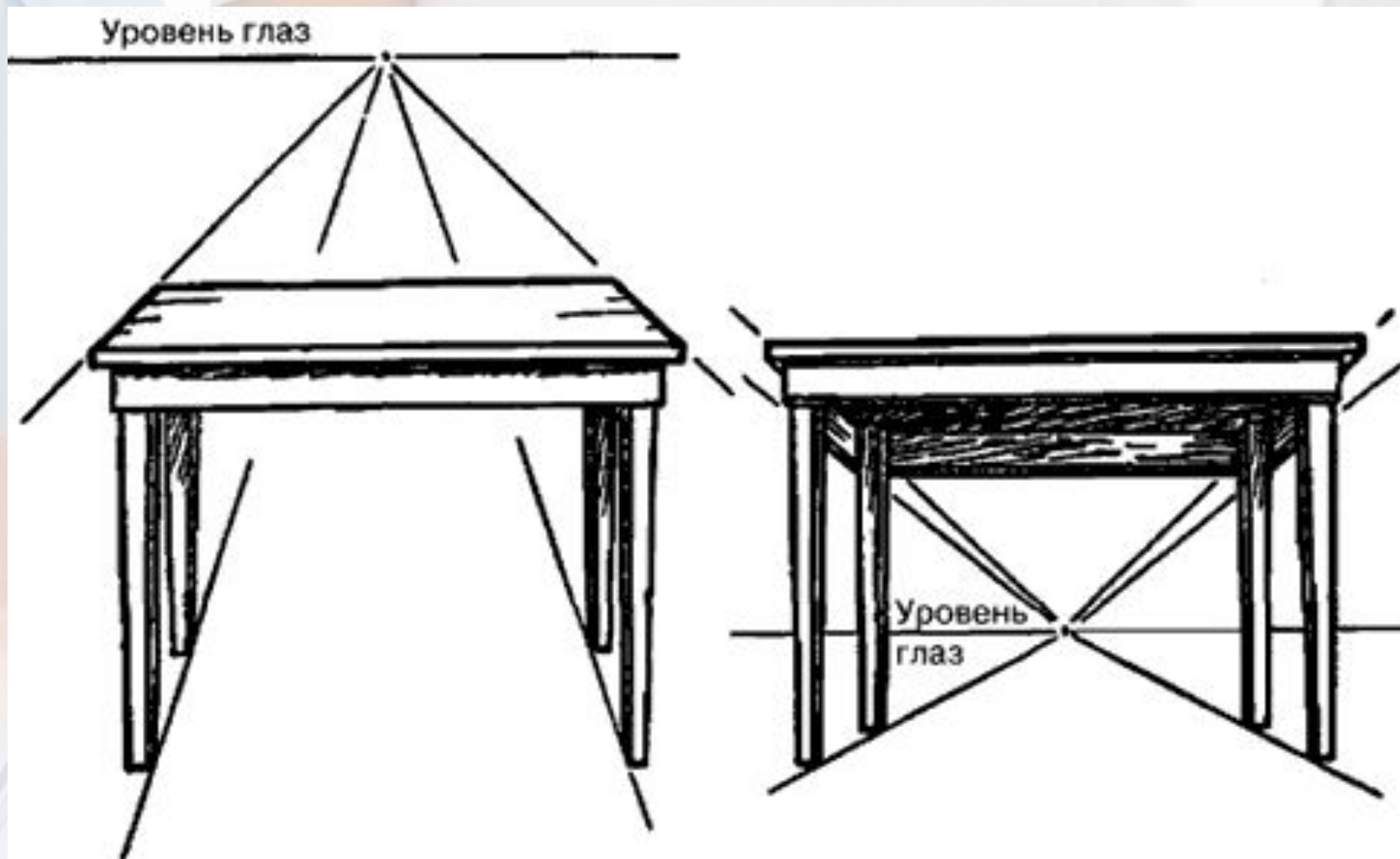
**Перспектива** – система изображения предметов трёхмерного пространства на плоскости или какой-либо поверхности в соответствии со зрительным восприятием человека, с учетом их пространственной структуры и кажущимся уменьшением объектов по мере их удаления от наблюдателя в пространстве. То есть перспектива используется не только затем, чтобы изображённый предмет казался трёхмерным, но также и для того чтобы создать иллюзию удаленности предмета, будто он находится ближе или дальше от наблюдателя, чтобы создавалось ощущение

Горизонтальная плоскость, на которой помещается изображаемый предмет, наблюдатель и картинная плоскость, называется ***предметной***.

Вертикальная плоскость, перпендикулярная к предметной плоскости, на которой получают перспективное изображение, называется ***картинной***. Линия пересечения картинной плоскости с предметной называется ***основанием картины***.

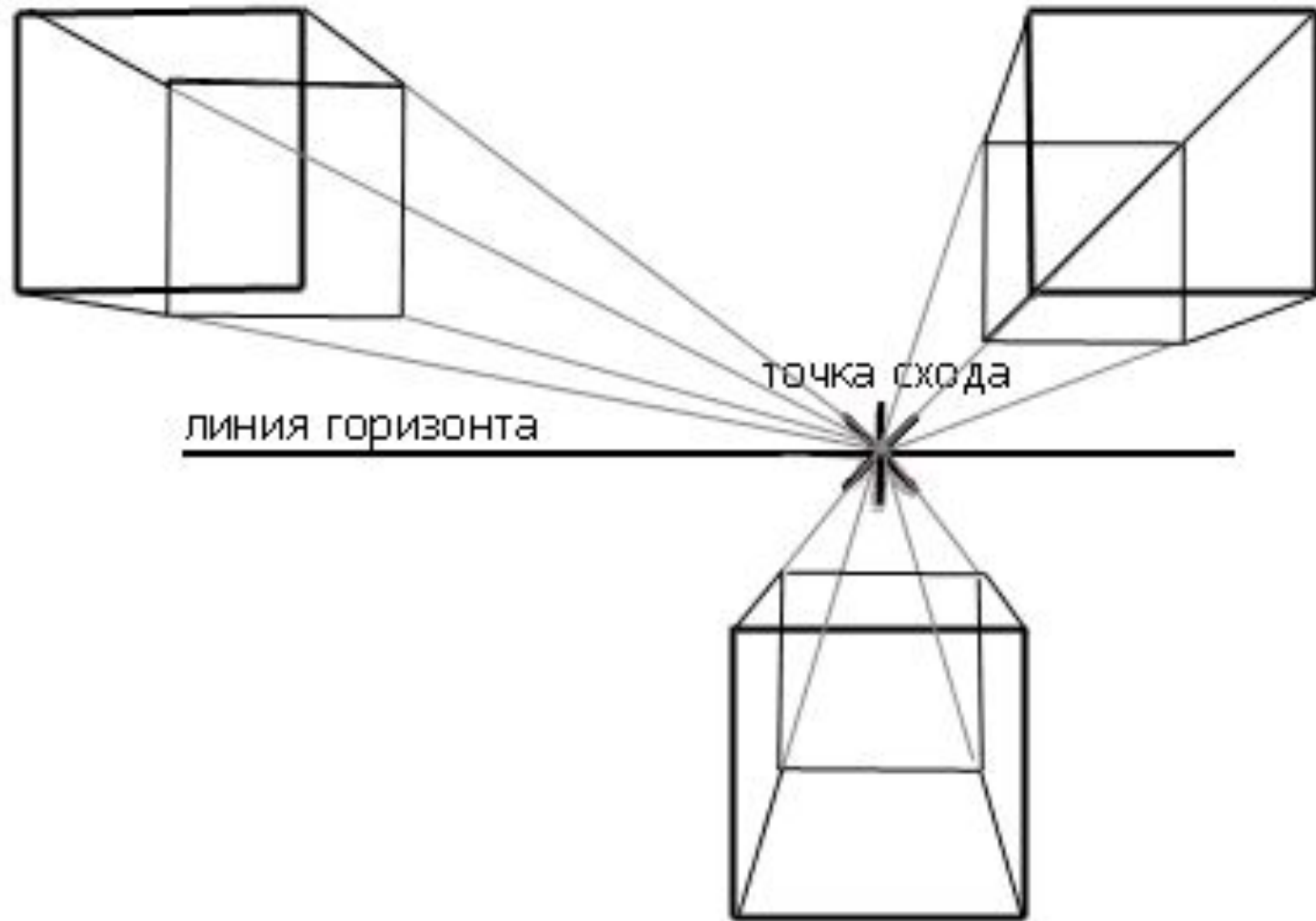
***Точка зрения S*** – это точка, которая определяет место, где находятся глаза наблюдателя по отношению к видимым или изображаемым предметам. Следует помнить, что однажды выбранную точку зрения необходимо сохранять в течение всех сеансов работы. Точку зрения еще называют центром





**Уровень глаз** – это уровень, на котором находятся глаза наблюдателя относительно изображаемого объекта; это высота, которая не зависит от расстояния глаз от земли. При этом уровень глаз всегда располагается на одной линии с линией горизонта.

**Линия горизонта** – это воображаемая горизонтальная линия, которая все время располагается на высоте уровня глаз наблюдателя, вне зависимости от того, на каком расстоянии от земли он находится.



## ***Фронтальная перспектива интерьера***

***Фронтальная перспектива интерьера*** – это перспективное изображение интерьера, у которого одна из стен расположена параллельно картине, а две другие – перпендикулярно. В зависимости от расположения точки схода фронтальная перспектива может быть ***центральной*** (точка схода находится в центре изображения) или боковой (точка схода сдвинута левее, либо правее центра).

КП - картинная плоскость  
ПП - предметная плоскость  
ПГ - плоскость горизонта





