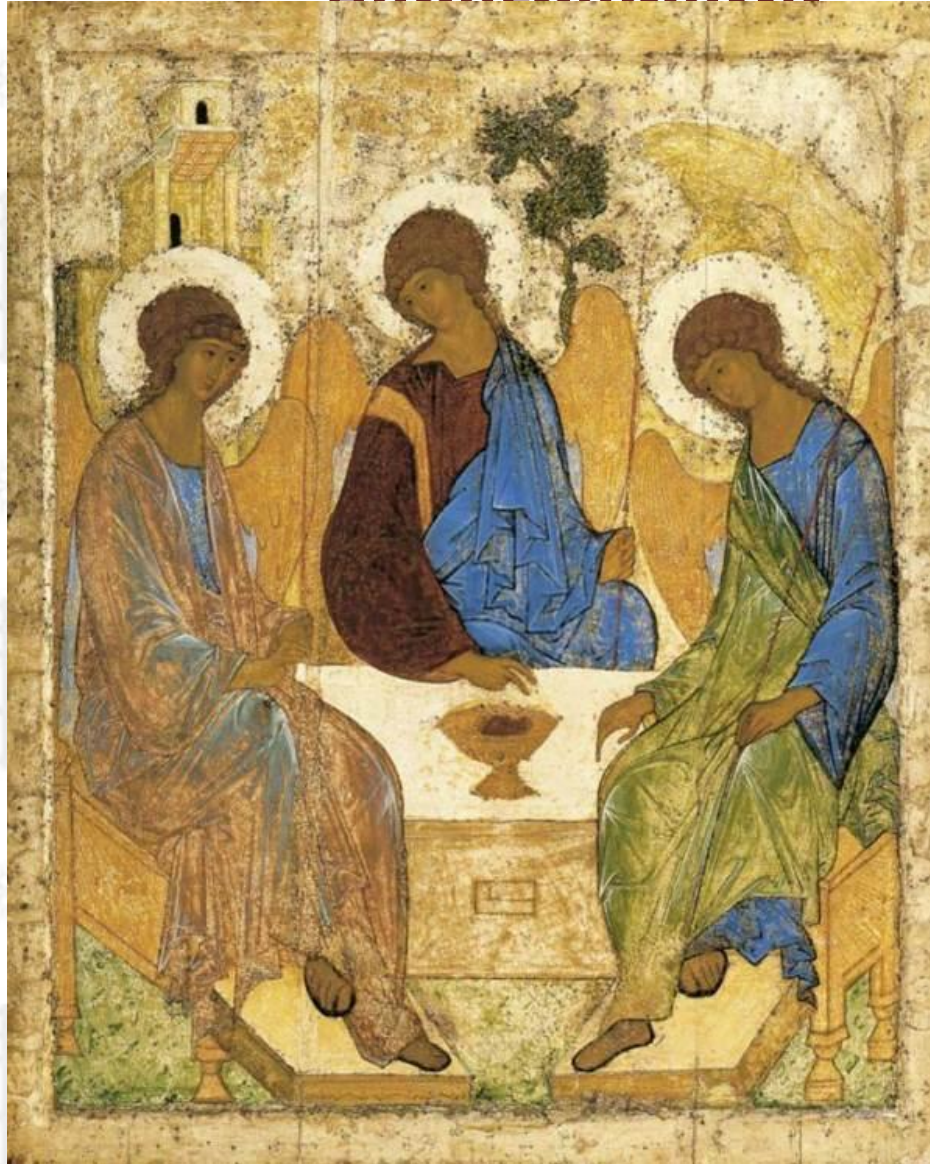


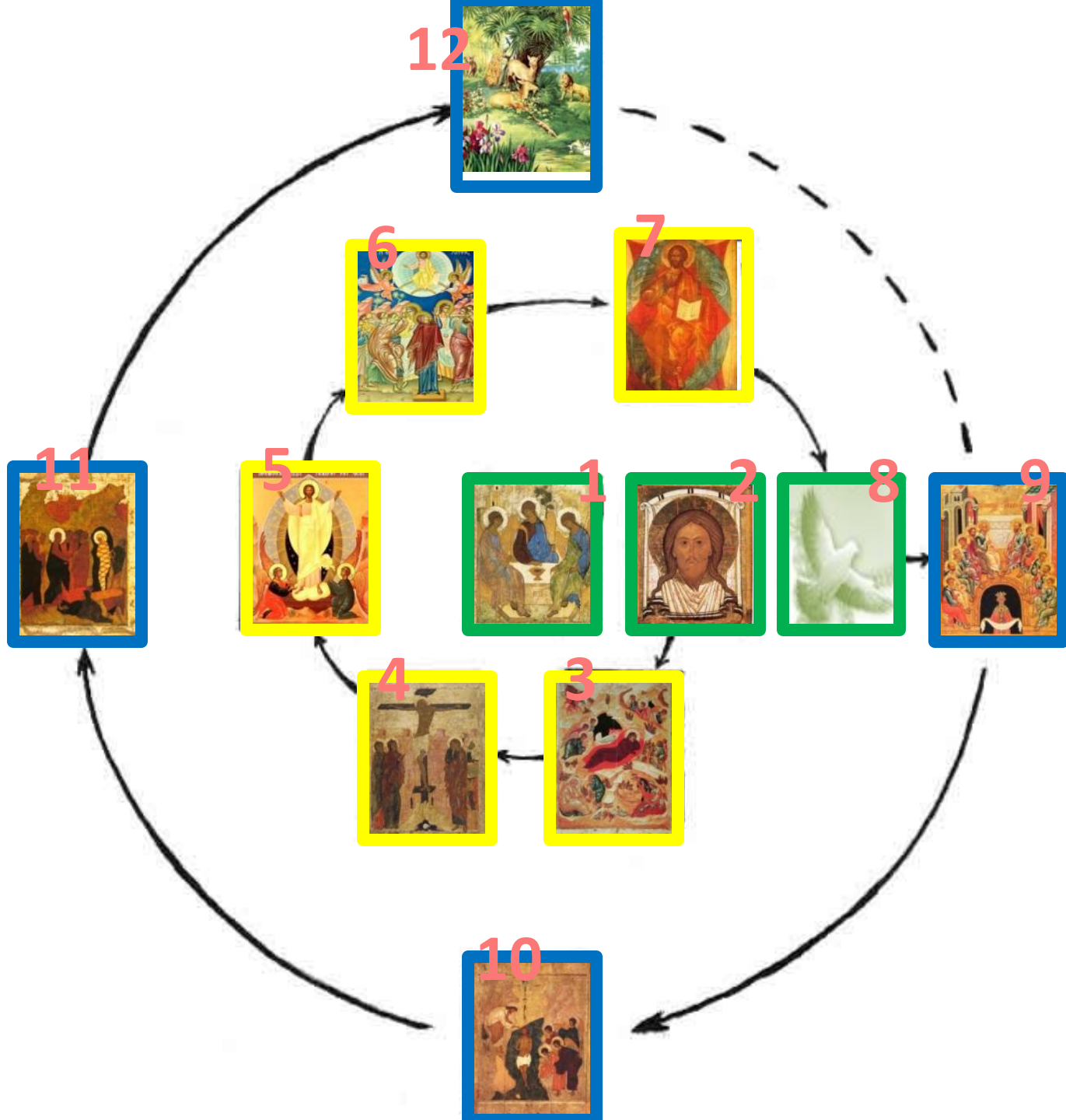
**Символ
веры.
Структура**



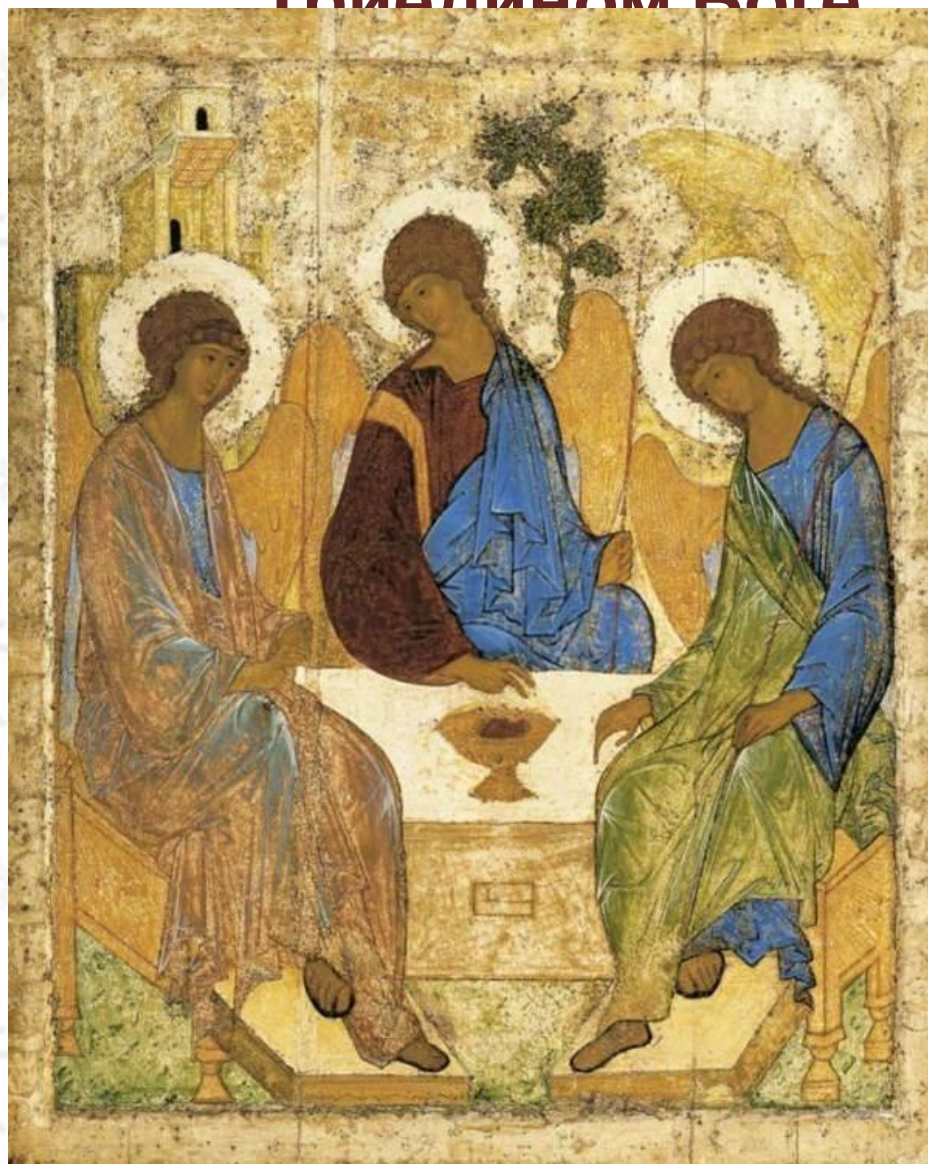
Символ веры разделен на двенадцать частей,
часто называемых членами Символа, или

двенадцатью членами

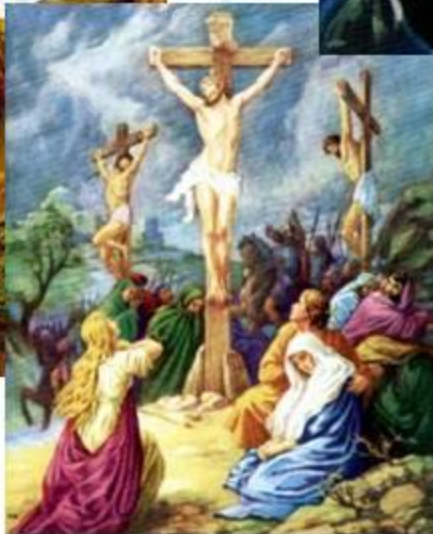




Первый, второй и восьмой члены раскрывают учение Церкви о Святой Троице - Триединством Бога



Параграфы со второго по седьмой - это христологическое учение.



То есть учение о спасительной миссии вочеловечившегося Бога Сына.

Остальные члены Символа представляют краткое изложение учения о Церкви.





**Символ веры – это не молитва,
а исповедание веры.**



**Поэтому поклоны при чтении Символа
веры не положены. Совершается крестное
знамение
1 без поклона
на , и члене Символа
во исповедание Святой Троицы,
а на «аминь» -
поклон без крестного знамения.**

Составлено по:

**ИЛЛЮСТРИРОВАННАЯ
ПРОГРАММА
СВЯЩЕННИК
ЗАЛЕСКИЙ**

**ВЕРОУЧИТЕЛЬНАЯ
МИХАИЛ**

Одобрена Отделом религиозного образования и катехизации Московского Патриархата МОСКВА 1998
<http://www.evmenii.boom.ru/livp.htm>

Презентацию выполнила Рябчук С.М. для сайта:
«Светочъ. Основы православной веры в презентациях»
<http://svetoch-opk.ru>