

Статья 32. Медицинская помощь

1. Медицинская помощь оказывается медицинскими организациями и классифицируется по видам, условиям и форме оказания такой помощи.
2. К видам медицинской помощи относятся:
 - 1) первичная медико-санитарная помощь;
 - 2) специализированная, в т.ч. высокотехнологичная, медицинская помощь;
 - 3) скорая, в т.ч. скорая специализированная, медицинская помощь;
 - 4) **паллиативная медицинская помощь.**

Статья 36. Паллиативная медицинская помощь

1. Паллиативная медицинская помощь представляет собой комплекс медицинских вмешательств, направленных на избавление от боли и облегчение других тяжелых проявлений заболевания, в целях улучшения качества жизни неизлечимо больных граждан.
2. Паллиативная медицинская помощь может оказываться в амбулаторных условиях в том числе на дому и стационарных условиях медицинскими работниками, прошедшими обучение по оказанию такой помощи.



Паллиативная помощь (World Health Organization, 2002)

Всемирная организация здравоохранения определяет паллиативную медицинскую помощь, как подход, который способствует улучшению качества жизни пациентов и их семей, сталкивающихся с проблемами, связанными с угрожающей жизни болезнью, благодаря предупреждению и облегчению страданий посредством раннего выявления, точной оценки и лечения боли и других страданий - физических, психосоциальных и духовных.

Это означает, что даже тогда, когда все средства радикального лечения исчерпаны и надежды на выздоровление нет, человек не должен остаться без помощи



- Паллиативная помощь
- Термин «паллиативный» происходит от латинского «*pallium*», что имеет значение «маски» или «плаща». Это определяет содержание и философию паллиативной помощи: сглаживание — смягчение проявлений неизлечимой болезни и/или укрытие плащом — создание покрыва для защиты тех, кто остался «в холоде и без защиты».
- (от фр. *palliatif* от лат. *pallium* — покрывало, плащ)



МАРШРУТИЗАЦИЯ ПАЦИЕНТОВ

ДЕТСКОГО ВОЗРАСТА, НУЖДАЮЩИХСЯ В ПМП



- Пациент признается «паллиативным» консилиумом специалистов, проведенном в амбулаторном или стационарном учреждении, где пациент лечится или наблюдается (в т.ч. в домах ребенка или интернатах);
- На консилиум может приглашаться специалист паллиативной помощи той службы, к которой территориально относится учреждение.
- Ребенок переводится под наблюдение мобильной службы ППД или в стационарное отделение;
- Перед переводом ребенка должен осмотреть специалист из службы ППД, куда планируется перевести ребенка, с целью согласования индивидуального плана ведения пациента и списка необходимого оборудования и расходных материалов. При отсутствии оборудования и расходных материалов, необходимых для оказания паллиативной помощи на дому, ребенок не выписывается из стационара;
- Для оказания паллиативной помощи на дому и в стационаре, к закупке необходимого оборудования, расходных материалов, лечебного питания и пр. могут привлекаться фонды;
- Пациент и его семья имеют право на выбор учреждения (службы), оказывающей паллиативную помощь.



ПАЛЛИАТИВНАЯ МЕДИЦИНСКАЯ ПОМОЩЬ:

- облегчает боль и другие доставляющие беспокойство симптомы;
- утверждает жизнь и относится к умиранию как к естественному процессу;
- не стремится ни ускорить, ни отдалить наступление смерти;
- включает психологические и духовные аспекты помощи пациентам;
- предлагает пациентам систему поддержки, чтобы они могли жить настолько возможно активно до самой смерти;
- предлагает систему поддержки близким пациента во время его болезни, а также в период тяжёлой утраты;

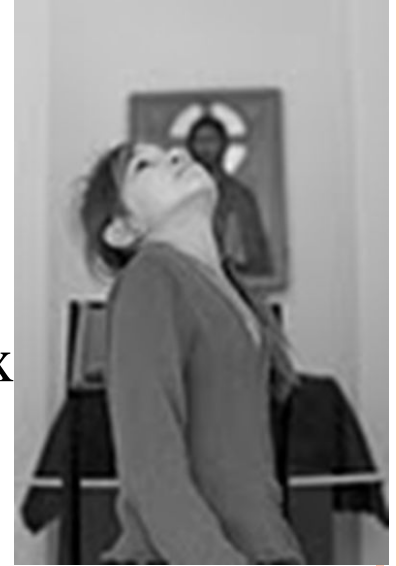


- использует мультидисциплинарный командный подход для удовлетворения потребностей пациентов и их родственников, в том числе в период тяжёлой утраты, если возникает в этом необходимость;
- повышает качество жизни и может также положительно повлиять на течение болезни;
- применима на ранних стадиях заболевания в сочетании с другими методами лечения, направленными на продление жизни, например с химиотерапией, радиационной терапией;
- включает проведение исследований с целью лучшего понимания и лечения доставляющих беспокойство клинических симптомов и осложнений.



Цели и задачи паллиативной помощи:

- адекватное обезболивание и купирование других тягостных симптомов;
- психологическая поддержка больного и ухаживающих за ним родственников;
- выработка отношения к смерти как к закономерному этапу пути человека;
- удовлетворение духовных потребностей больного и его близких;
- решение социальных и юридических, этических вопросов, которые возникают в связи с тяжёлой болезнью и приближением смерти человека.



Паллиативная медицинская помощь детям (ПМПД):

это комплексный подход к тяжело больному ребенку, имеющему ограниченный срок жизни вследствие неизлечимого заболевания (онкологического или неонкологического);

направлена на улучшение качества жизни ребенка с тяжелым хроническим заболеванием, при котором снижен или отсутствует реабилитационный потенциал, путем медицинского, психосоциального и духовного сопровождения;

улучшает качество жизни ребенка и его семьи, которые сталкиваются с болезнью, представляющей угрозу для жизни, путем облегчения боли и симптомов, оказания духовной и психосоциальной поддержки с момента диагностирования и до конца жизни.



СПЕКТР БОЛЕЗНЕЙ, ТРЕБУЮЩИХ ПМП И ВЕДУЩИХ К СМЕРТИ В ДЕТСКОМ И ПОДРОСТКОВОМ ВОЗРАСТЕ




ПАЛЛИАТИВНАЯ МЕДИЦИНСКАЯ ПОМОЩЬ ДЕТЯМ В Г. МОСКВЕ

Московский центр ППД ГБУЗ «НПЦ медицинской помощи детям ДЗМ».

- Создан в 2012 г., оказывает помощь детям в возрасте от 0 до 18 лет
- Отделение паллиативного лечения на 30 коек
- Отделение паллиативной медицинской помощи на дому (выездная патронажная служба)
- Адрес: г. Москва, ул. Чертановская, д.56А
- тел. 8 (495) 387-13-96
- e-mail: palliativnpc@yandex.ru.
- Заведующий Московским центром ППД:
Палагин Вадим Вячеславович, тел. 8 916 653 01 17.
- Заведующий стационарным отделением:
Трухан Александр Николаевич, тел. 8 916 235 33 11.

Заведующая отделением паллиативной помощи на дому
к.м.н., доцент Савва Наталья Николаевна, тел. 8 965 374 24 43 (контактное
лицо для консультации детей в стационарных и амбулаторных учреждениях
г. Москвы).



ГБУЗ «ДГКБ № 13 им. Н. Ф. Филатова ДЗМ»

Выездная патронажная служба создана в 2013 году, оказывает помощь детям с 4-х лет (преимущественно с неврологической патологией).

- Паллиативную медицинскую помощь в стационарных условиях оказывается на 7 паллиативных койках детям в возрасте до 1 года с неврологической патологией.
- Адрес: г. Москва, ул. Садовая-Кудринская, д. 15
- тел. 8 (499) 254-91-29; тел./факс: 8 (499) 254-52-92
- e-mail: admin@filatovskaya.ru.
- Заведующая отделением:
д.м.н. Курбатова Людмила Алексеевна.



ГБУЗ «МОРОЗОВСКАЯ ДГКБ ДЗМ»

- Отделение паллиативной помощи на 10 коек работает с ноября 2014 года, оказывает помощь детям в возрасте от 0 до 18 лет
- Адрес: г. Москва, ул. Верхняя Первомайская, д. 48/15
- тел.: 8 (495) 465-71-72, 8 (495) 959-88-31, 8 (499) 236-24-02; тел./факс: 8 (499) 236-22-13
- e-mail: info@mdgkb.mosgorzdrav.ru.
- Заведующий отделением:
Денисов Николай Александрович 8 903 294 59 03.



БФ РПП «ДЕТСКИЙ ПАЛЛИАТИВ»

Мобильная (выездная) служба паллиативной медицинской помощи детям и молодым взрослым (от 0 до 25 лет) работает с 2011 года. Обслуживает детей в г. Москве и Московской области. Адрес: г. Москва, Старомонетный пер., д. 10, оф. 400,

▣ тел.: 8 (499) 799-80-73

▣ e-mail: info@rcpcf.ru.

▣ Руководитель службы:

Придатченко Марина 8 906 754 61 04



МЕДИЦИНСКИЙ ЦЕНТР «МИЛОСЕРДИЕ» ПРИ МАРФО-МАРИИНСКОЙ ОБИТЕЛИ

Мобильная (выездная) служба паллиативной медицинской помощи детям функционирует с 2011 года для детей и молодых взрослых.

- Адрес: г. Москва, ул. Большая Ордынка, д. 34, корп. 1,
- тел.: 8 (495) 951-48-75, 951-02-50
- e-mail: miloserdie.mc@gmail.com.
- Контактное лицо: главный врач «Марфо-Мариинского медицинского центра «Милосердие»

Коваленок Ксения Владимировна,
kovalenok.kseniya@mail.ru .



ВЫЕЗДНАЯ СЛУЖБА Фонда помощи хосписам «Вера»

Мобильная (выездная) служба паллиативной помощи детям и молодым взрослым организована в 2013 году. Оказывает паллиативную помощь в амбулаторных условиях жителям г. Москвы и Московской области

- Адрес: г. Москва, ул. Доватора, д. 10
- Руководитель выездной службы

Лидия Мониава, moniava@gmail.com,

тел. 8 968 029 38 29



ВЫЕЗДНАЯ СЛУЖБА Фонда помощи хосписам «Вера»

Мобильная (выездная) служба паллиативной помощи детям и молодым взрослым организована в 2013 году.

Оказывает паллиативную помощь в амбулаторных условиях жителям г. Москвы и Московской области

- Адрес: г. Москва, ул. Доватора, д. 10
- Руководитель службы:
- Алла Кинчикова тел - 89261170217



