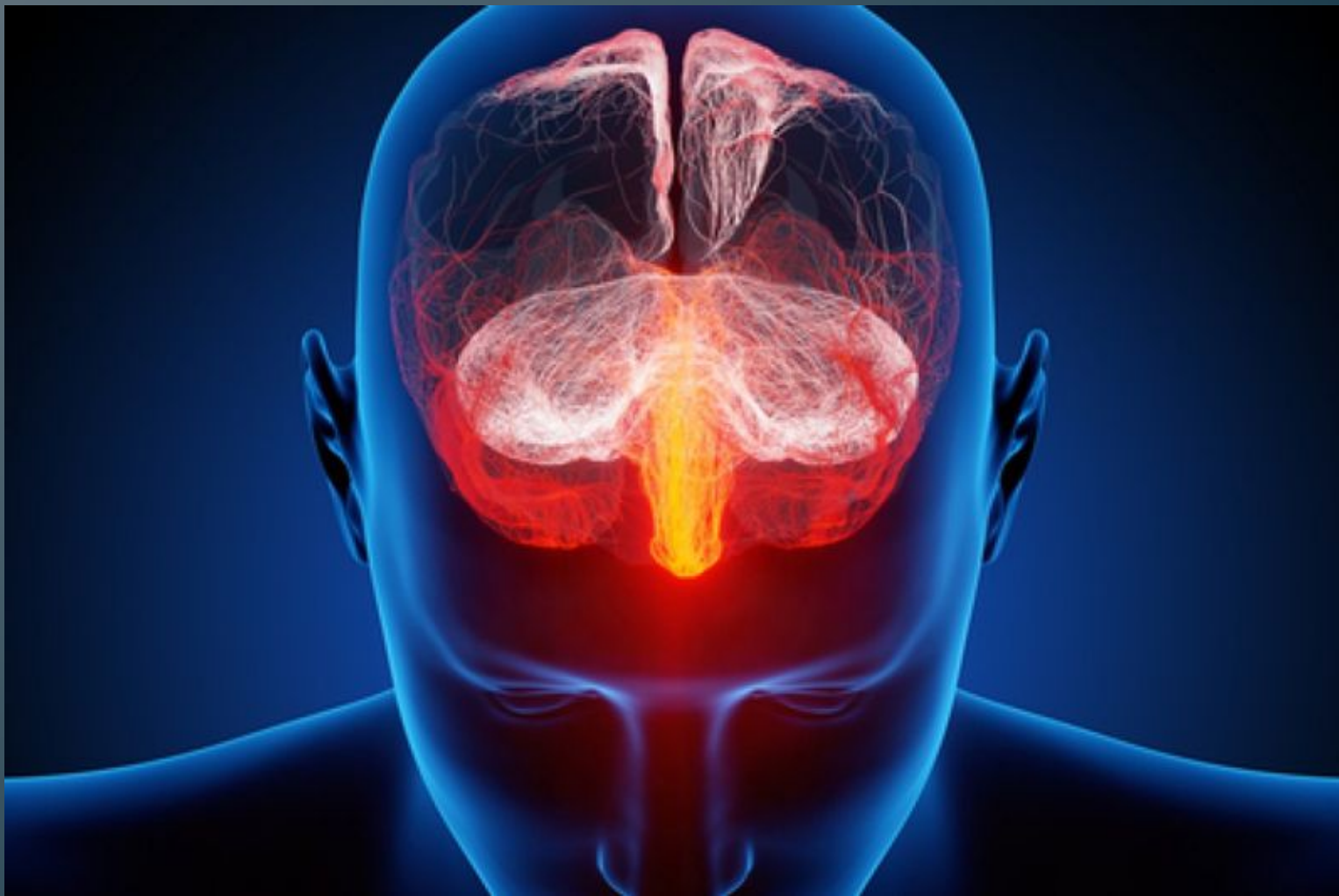


# Опухоли головного

## мозга.

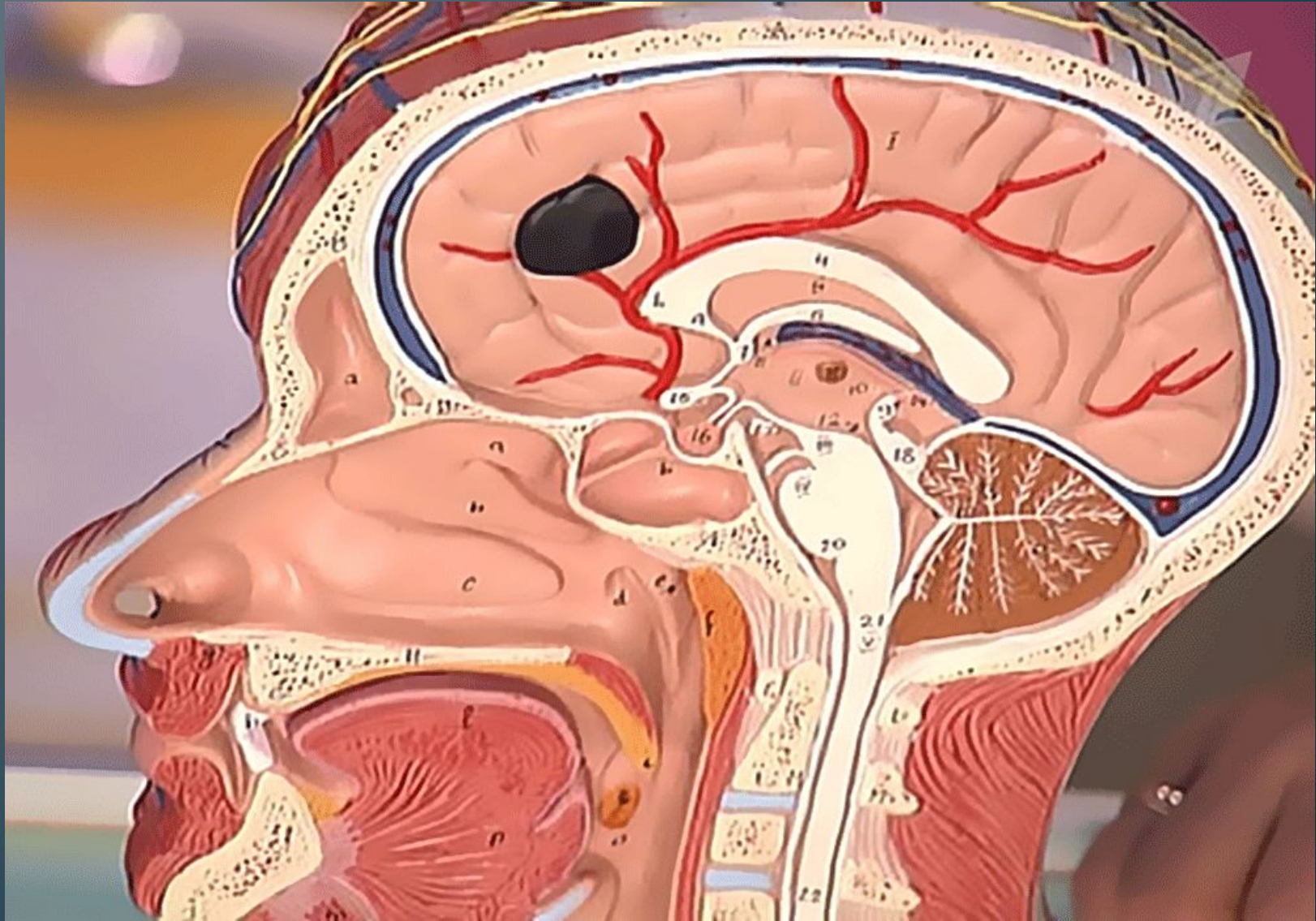


Презентацию подготовили: Белоумцева Л.В.  
Сидоренко А.П.  
Шпынкова О.Ю

**неправильный рост клеток в пределах мозга, который может быть злокачественным или незлокачественным.**

Она может возникнуть как внутричерепная опухоль из-за неправильного и неконтролируемого роста клеток самого мозга и клеток лимфатических и кровеносных сосудов мозга, нервных клеток и миелиновых клеток их оболочки, а также костных клеток черепа и желез внутренней секреции : гипофиза и шишковидной железы. Также они могут появляться как вторичные опухоли в результате распространения метастаз при злокачественном перерождении органов, расположенных в других частях тела.

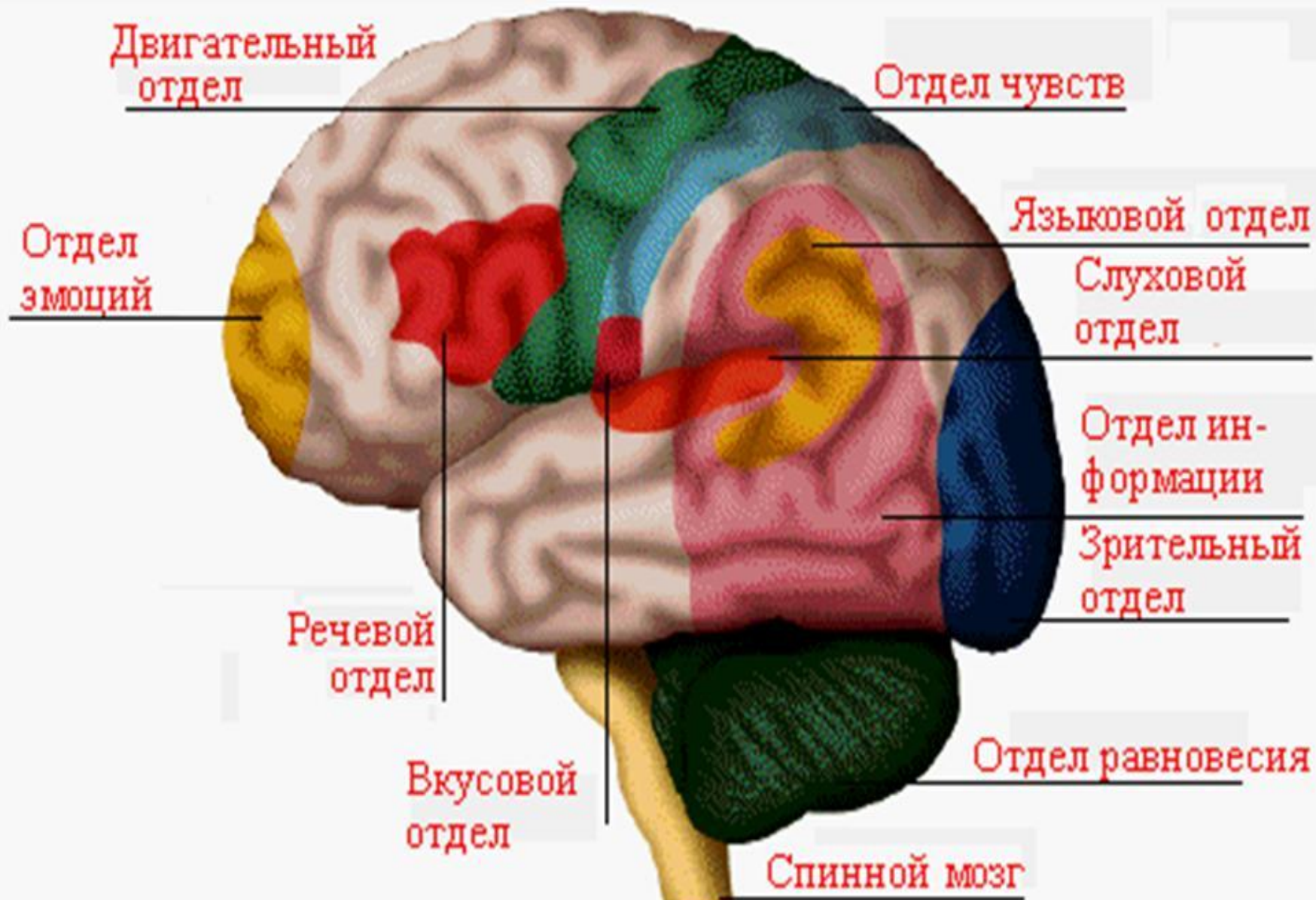
Что происходит в голове, когда там «поселилось»  
новое образование?



# Симптомы:

1. Головная боль
2. Головокружение
3. Рвота
4. Ухудшение зрения
5. Судорожные (эпилептические) припадки
6. Психические расстройства





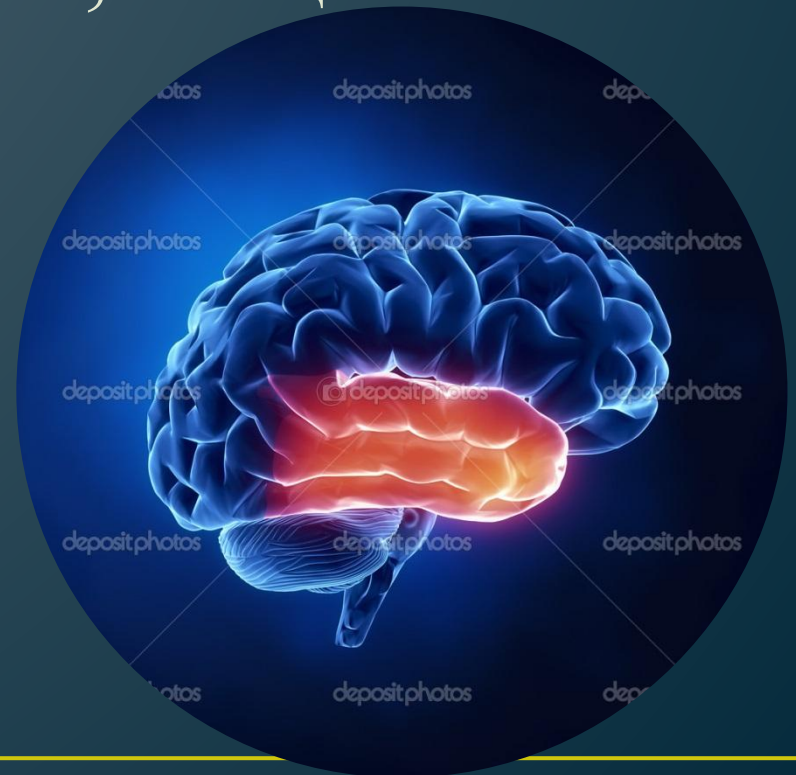
# Опухоль лобной доли.

-«лобная психика» (слабодушие,  
дурашливость, неряшливость),  
парезы, нарушение речи,  
Психические расстройства  
эпиприступы.



# Опухоль височной доли.

Вкусовые, обонятельные, зрительные и слуховые галлюцинации, расстройства памяти, общие эпилептические припадки.



# Опухоль теменной доли.

Нарушение чувствительности,  
нарушение способности чтения,  
счёта, письма.





# Опухоль затылочной доли.

Нарушение зрения: зрительная агнозия, фотопсия, зрительные галлюцинации.



# Опухоль гипофиза

Нарушение  
эндокринных  
нарушений – ожирение,  
нарушение менструального цикла,  
роста волос, изменение черта лица,  
увеличение размера стопы и  
ладони.



# Опухоль мозжечка, мостомозжечковой области.

1 Нарушение походки, координации,  
тонуса мышц.

2. Шум в ушах, снижение слуха,  
парез лицевых мышц,  
головокружение, нарушение  
чувствительности и зрения.



# Причины возникновения опухоли.

1. Неблагоприятная экологическая обстановка
2. Наследственность, поломки и аномалии на генетическом уровне
3. Гормональный дисбаланс, расстроенный обмен веществ;
4. Нарушение эмбрионального развития
5. Возможно, вирусные инфекции и ЧМТ
6. Опухоли других органов, дающие метастазы в головной мозг.

# Диагностика

1. МРТ
2. КТ
3. Пневмоэнцефалография
4. ЭЭГ (электроэнцефалограмма)
5. Радиоизотопное сканирование
6. Спинномозговая пункция
7. Ангиография



# Принципы лечения

- Хирургическое лечение
- Химиотерапия
- Лучевая терапия (стереотаксическая лучевая терапия)
- Иммунотерапия
- Симптоматическое, поддерживающее и общеукрепляющее лечение

# Организация ухода



The background is a vibrant, abstract composition of light blue and white. It features several semi-transparent, glowing spheres of various sizes, some of which are connected by thin, white, curved lines, suggesting a molecular or network structure. The overall effect is clean, modern, and futuristic.

**Спасибо**

**за**

**ВНИМАНИЕ!**