

Нептун



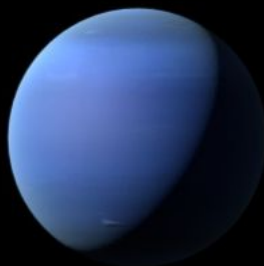
Батурова Оля
Азизова Алтынай 9А
кл.

Планета Нептун - это восьмая, самая дальняя от Солнца, планета в нашей системе. Она близка по составу к своему соседу Урану, её атмосфера содержит водород и гелий, а также немного метана. Именно благодаря метану Нептун такого синего цвета. Температура в атмосфере достигает - 220 °С.



Нептун считается «ледяным гигантом», в эту группу он входит вместе с соседом Ураном. Хотя Нептун называется самым маленьким из четырех «гигантов» Солнечной системы. Название планета получила по имени римского бога морей, который аналогичен греческому богу Посейдону.

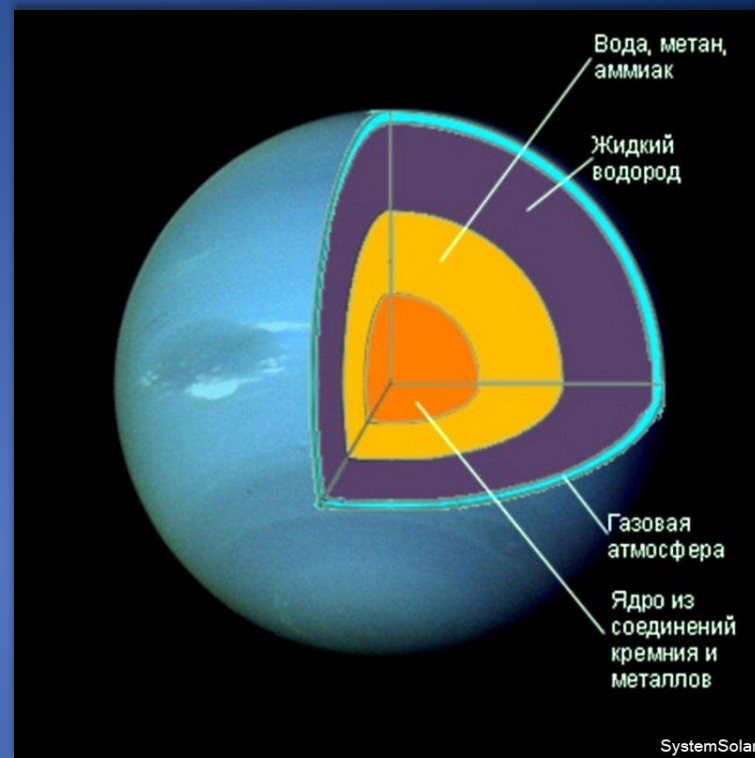
Планетарное сравнение



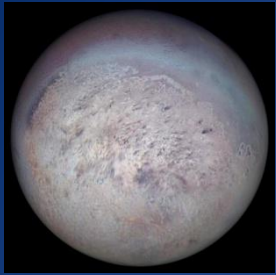
Нептун
Диаметр: 49,244 км



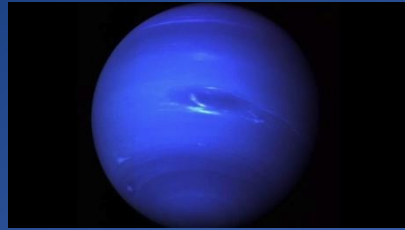
Масса в Землях
Диаметр Земли: 12,742



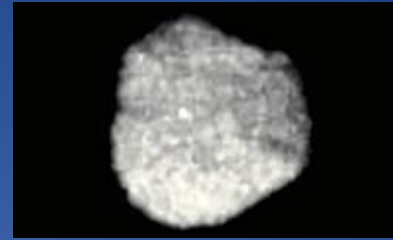
Расстояние от Нептуна до Солнца 4,55 млрд. км. Радиус планеты около 25000 км, это четвертый в Солнечной системе размер экватора. У нее есть свое магнитное поле.



Тритон



Лаомедея



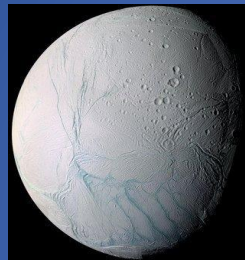
Протей



Нереида



Деспина



*Галимед
а*



Галатея



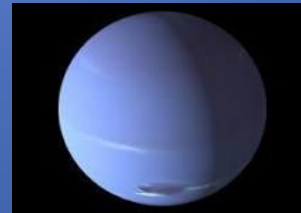
Таласса



Псамафа



Сао



Несо



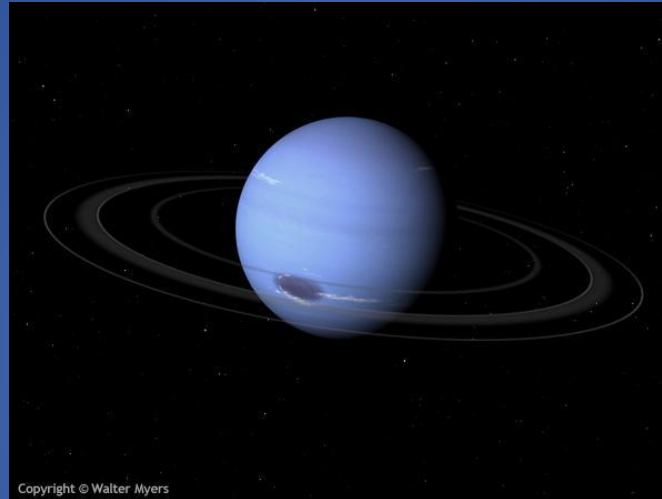
Ларисса



Найда

На Нептуне очень сильный ветер. Это единственная планета в нашей системе, где дуют ветра со средней скоростью около 2000 км/ч.

Вокруг планеты есть шесть колец, которые состоят из ледяных частиц. Ученые считают их довольно новыми.



Нептун открыли в 1846 году. Это первая планета, которую открыли основываясь на математических расчетах. Именно тогда к Нептуну прилетел аппарат Вояджер-2. Сегодня Нептун остается достаточно таинственной для человека планетой. После экспедиции Вояджер-2 ученые не получали о планете новой информации. В основном вся информация формируется на расчетах ученых и носит достаточно теоретический характер.