

# Тема: Теория возникновения Земли.



Выполнил студент группы Л-12 Малин Илья.

# Первые представления Земли и солнечной системы.

Первые ученые предполагали, что Земля находится в центре Солнечной системы, а все остальное непосредственно вращается вокруг нее. (После в центр Солнечной системы Коперник поместил Солнце).



*Система мира по Птолемею*

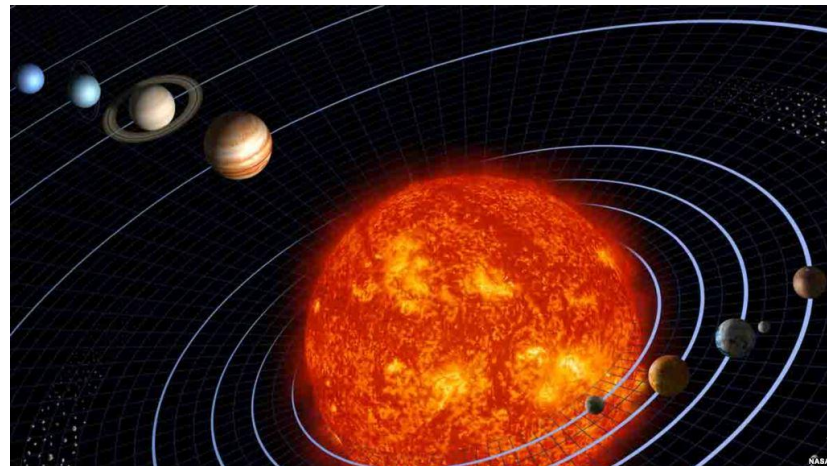
# Гипотеза Канта – Лапласа.

В середине XVIII века **Эммануил Кант** сформулировал гипотезу происхождения Солнечной системы из «первичной туманности», вращавшейся вокруг Солнца. Гипотеза получила теоретическое обоснование в работе Пьера Лапласа, опубликованной в 1796 году. В последних исследованиях астрономов гипотеза получила наблюдательные подтверждения. (Это была первая серьезная попытка).



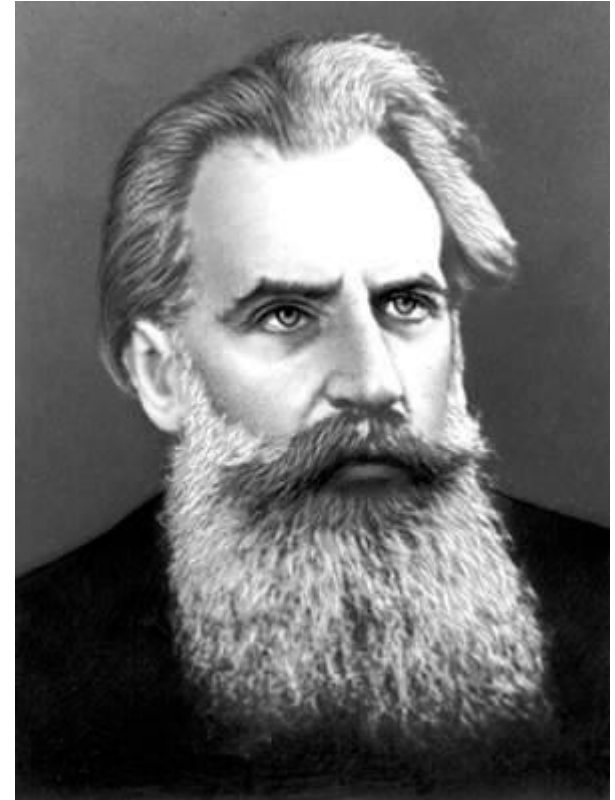
# Основной момент гипотезы.

Под влиянием сил взаимного притяжения туманность начала сплющиваться у полюсов и превращаться в огромный диск. Плотность его не была равномерной, поэтому в диске произошло расслоение на отдельные газовые кольца. В дальнейшем каждое кольцо начало сгущаться и превращаться в единый газовый сгусток, вращающийся вокруг своей оси. Впоследствии сгустки остыли и превратились в планеты, а кольца вокруг них — в спутники



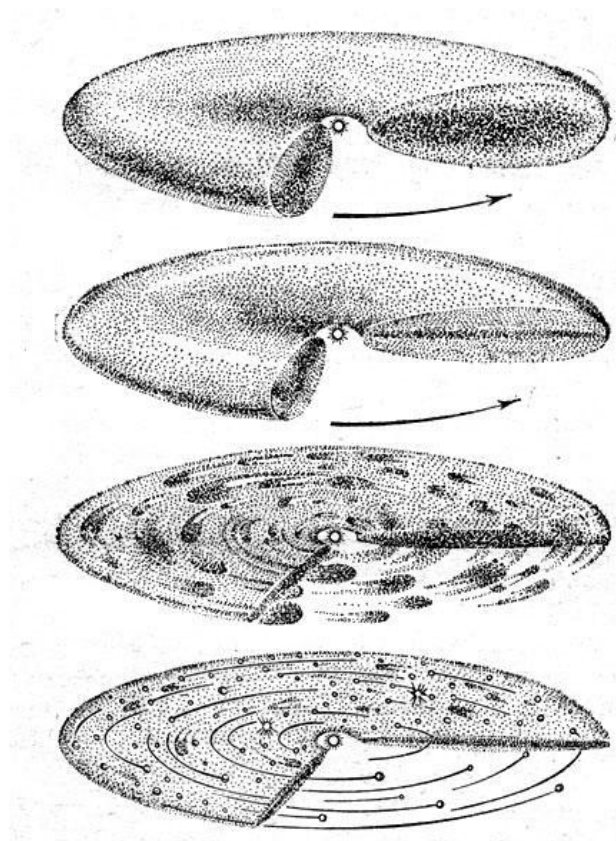
## Гипотеза О.Ю.Шмидта.

Советский геофизик О. Ю. Шмидт несколько иначе представлял себе развитие Солнечной системы, работая в первой половине XX века.



## Основной момент гипотезы.

Согласно его гипотезе, Солнце, путешествуя по Галактике, проходило сквозь газопылевое облако и увлекло часть его за собой. Впоследствии твердые частицы облака подверглись слипанию и превратились в планеты, изначально холодные. Разогревание этих планет произошло позже в результате сжатия, а также поступления солнечной энергии.



# Гипотеза Ж. Бюффона.

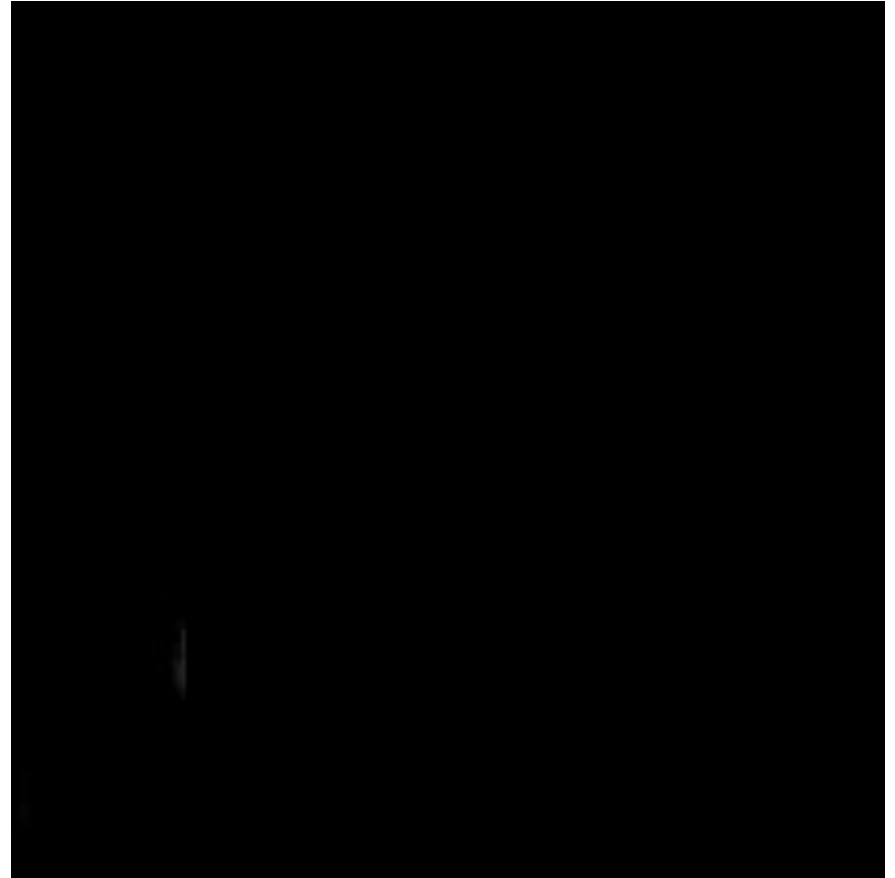
**Жорж-Луи Леклёрк, граф де Бюффон** французский натуралист, биолог, математик, естествоиспытатель и писатель XVIII века. Еще тогда он высказал предположение, поддержанное и развитое американскими физиками Чемберленом и Мультином.



Жорж Бюффон  
(1707 - 1788)

# Основной момент гипотезы.

Когда-то в окрестностях Солнца пронеслась другая звезда. Ее притяжение вызвало на Солнце огромную приливную волну, вытянувшуюся в пространстве на сотни миллионов километров. Эта волна стала закручиваться вокруг Солнца и распадаться на сгустки, каждый из которых сформировал свою планету.





## Гипотеза Ф. Хойла.

Фред Хойл известный британский астроном и космолог, автор нескольких научно-фантастических романов. В XX веке предложил свою гипотезу происхождения Земли.



## Основной момент гипотезы.

Согласно гипотезе у Солнца была звезда-близнец, которая взорвалась. Большая часть осколков унеслась в космическое пространство, меньшая – осталась на орбите Солнца и образовала планеты.



**Спасибо за внимание!**