

# **МАТЕРИАЛЫ ДЛЯ ГИДРОИЗОЛЯЦИИ БЕТОННЫХ КОНСТРУКЦИЙ**

Компания СИНЗАТИМ занимается производством гидроизоляционных материалов с 1999 года. Наши инженеры постоянно работают над улучшением технических свойств продукции. Наши специалисты-технологи всегда готовы подробно проконсультировать по всем нюансам работы с материалами СИНЗАТИМ. Продукция имеет все сертификаты безопасности и соответствия. Каждая партия проходит проверку в специализированной лаборатории. Нашими материалами можно решить любой вопрос по гидроизоляции.

**Основные проблемы бетонных конструкций:**

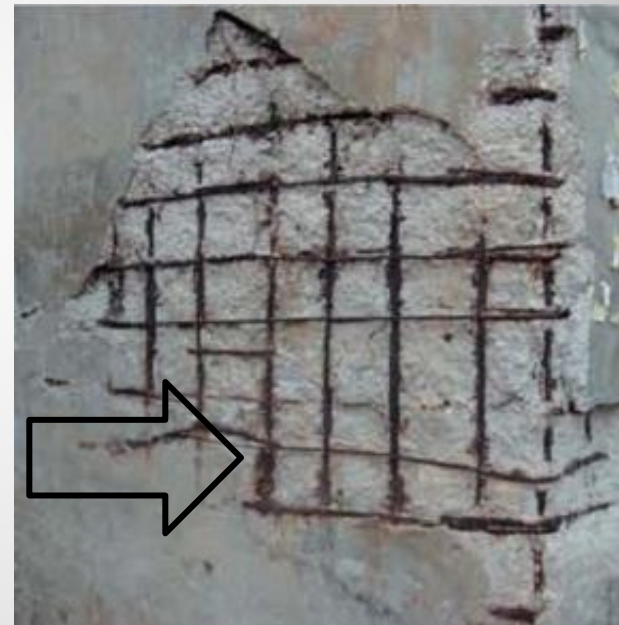


Капиллярные течи через бетон

## Течи через швы и трещины в бетоне



# Разрушение бетона и коррозия арматуры



**Напорные течи**





## Классификация материалов Синзатим

### Проникающие материалы

Синзатим Проникающий ( $\Delta W \geq 3$  степени)

### Гидроизоляционные добавки для бетона

Синзатим Кристалл ( $\Delta W \geq 3$  степени) - химически активные вещества

Синзатим Премикс ( $\Delta W \geq 3$  степени) - минеральная основа

### Поверхностная гидроизоляция

Синзатим Шовный (адгезия  $\geq 0,5$  МПа) - гидроизоляция швов, стыков

Синзатим Напор (начало схватывания  $\leq 1$  час) - ликвидация напорных течей

Синзатим Ремонт (прочность на сжатие 60 МПа) - ремонтные смеси

Синзатим Ремонт 300 (прочность на сжатие 30 МПа) - ремонтные смеси

Синзатим Ремонт Плюс (10 МПа через 1 час) - ремонтные смеси

Синзатим Эластик (толщина 4-8 мм) - тонкослойная гидроизоляция

Синзатим Эластик 2К (толщина 3-6 мм) - тонкослойная гидроизоляция



# Гидроизоляция железобетонных конструкций на стадии строительства

## Материалы Синзатим:

«Синзатим Кристалл» химическая гидроизоляционная добавка в бетон ( $\Delta W \geq 3$  степени). Дозировка 0,5% от массы цемента.

«Синзатим Премикс» минеральная гидроизоляционная добавка в бетон ( $\Delta W \geq 3$  степени). Дозировка 3-5% от массы цемента.

# Назначение Синзатим Кристалл

- — Для повышения водонепроницаемости, трещиностойкости, морозостойкости, и коррозионной стойкости бетонов;
- — Для получения литых самоуплотняющихся бетонных смесей.



## Преимущества и приготовление добавки в бетон «Синзатим Кристалл»

Минимальный Расход – 0,5% от массы цемента. А следовательно снижение затрат на транспорт, снижение количества дополнительной воды добавляемой при введении добавки и т.п.

Для приготовления смеси с водой 1:1



# Преимущества добавки в бетон «Синзатим Премикс»

Расход – 3-5% от массы цемента.

Возможность экономить до 30% цемента.

Возможность обеспечить морозостойкость F600 и выше.

Возможность получения бетонов стойких к истиранию.

Совместима с другими добавками.

# Гидроизоляция существующих конструкций

## Материалы Синзатим:

«Синзатим Проникновенный» для устранения капиллярной фильтрации воды гидроизоляции бетона ( $\Delta W \geq 3$  ступени);

«Синзатим Шовный» для гидроизоляции трещин, стыков, швов и вводов коммуникаций.

«Синзатим Напор» для ликвидации напорной течи.

# Синзатим Проникающий

## Особенности

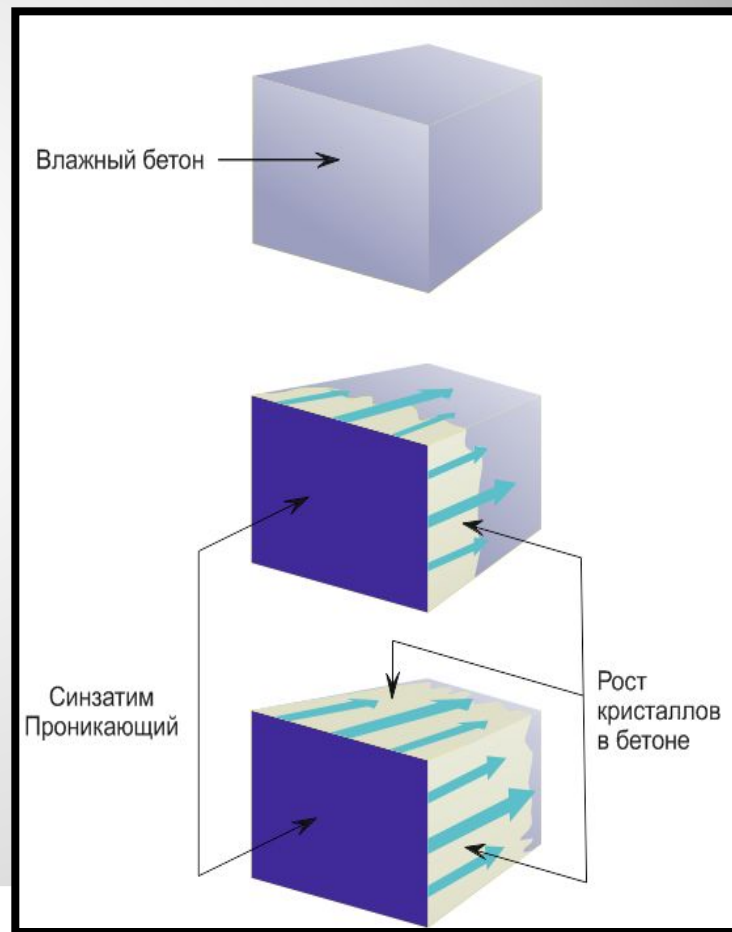
Химически активные растворимые компоненты глубоко проникают в бетон и образуют нерастворимые кристаллы в порах бетона, тем самым защищая от проникновения воды.

## Приготовление

400гр. воды на 1 кг смеси.

## Расход

0,8-1,2 кг сухой смеси на 1 м<sup>2</sup>





# Синзатим ШОВНЫЙ

## Особенности

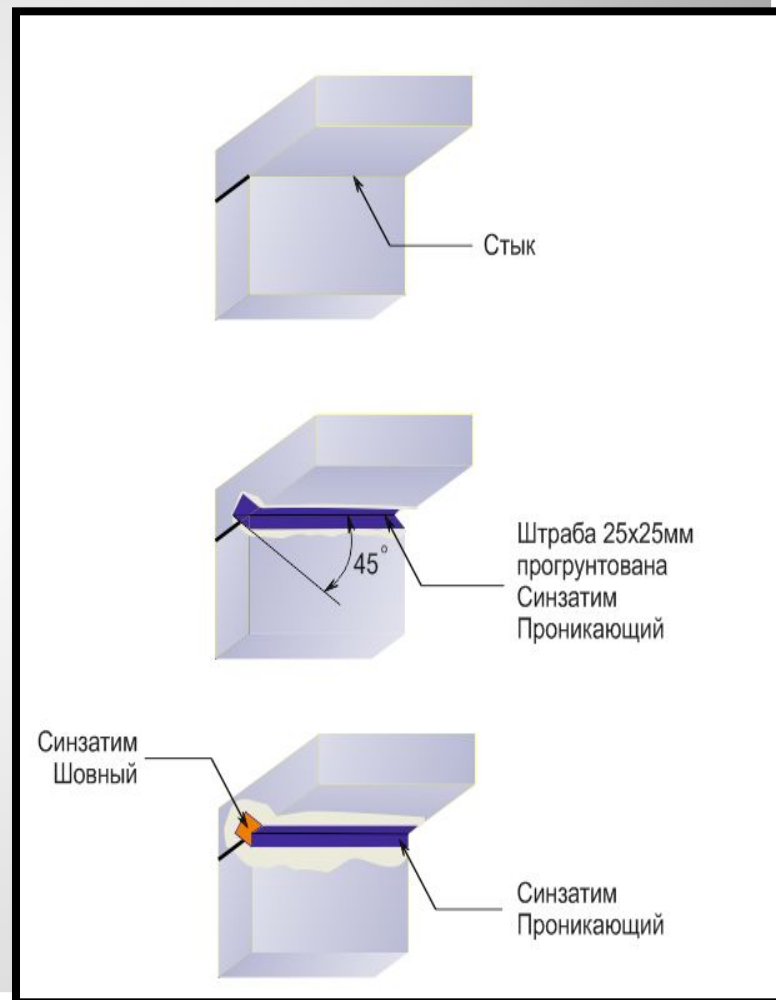
1. Не имеет усадки.
2. Прочность на сжатие 60 Мпа.
3. Адгезия не менее 1,5 Мпа.
4. Водонепроницаемость W14.

## Приготовление

160 гр. воды на 1 кг смеси.

## Расход

1,6 кг сухой смеси на 1 м.п. штрабы размером 25x25 мм



# Синзатим Напор для ликвидации напорной течи

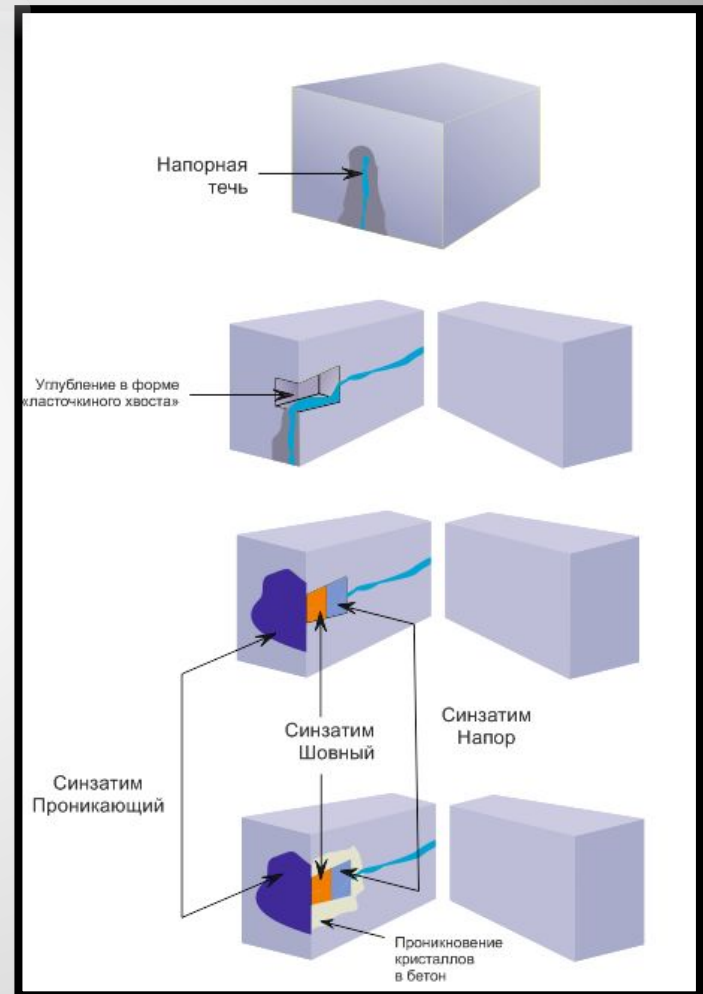
Смесь предназначена для мгновенной остановки напорных течей, за счёт стойкости к размыванию быстрого схватывания и набора прочности.

## Особенности

1. Срок начала схватывания 30 секунд.
2. Прочность на сжатие через 5 минут 7 МПа.

## Приготовление

150 гр. воды на 1 кг смеси.



## Уход за обработанной поверхностью

Обеспечить уход поверхности в течение трех суток:

- Обильное увлажнение поверхности
- Температурный режим желательно  $+20^{\circ}\text{C}$  (но не менее  $+5^{\circ}\text{C}$  )
- Поверхности обработанные со стороны давления воды необходимо обеспечить уход поверхности в течение 14 суток.

Отделку поверхностей производить через 28 суток после предварительной очистки поверхности

## Ремонтные составы

1. «Синзатим Ремонт» - сухая ремонтная поверхностная смесь, предназначена для восстановления геометрических и эксплуатационных показателей конструкции путем их поверхностной обработки. Прочность на сжатие 60 МПа.
2. «Синзатим Ремонт 300». Преимущества:
  - экономичность (идеальное соотношение цена и качество);
  - технические характеристики позволяют применять смесь для большинства бетонных конструкций.
3. «Синзатим Ремонт Плюс». Преимущества:
  - быстрый набор прочности (порядка 10 МПа через 1 час твердения, 30 МПа через 1 сутки);
  - высокая водонепроницаемость;
  - высокая конечная прочность (60 МПа через 28 суток);
  - быстрый набор прочности дает возможность работать при слабopоложительных температурах.

## Гидроизоляционные поверхностные смеси

### Особенности Синзатим Эластик

1. Применяется для гидроизоляции кирпичной кладки, бетонных поверхностей, трещин и швов.
2. Безусадочность.
3. Высокая адгезия.
4. Тонкослойная гидроизоляция (4-8 мм/м<sup>2</sup>)

### Особенности Синзатим Эластик 2К

1. Применяется для гидроизоляции кирпичной кладки, бетонных поверхностей, трещин и швов.
2. Пластичность.
3. Высокая адгезия.
4. Тонкослойная гидроизоляция (3-6 мм/м<sup>2</sup>)

## Материал для «Вас»

- Также наши специалисты в оборудованной лаборатории могут сделать материал «для Вас», т.е. с необходимыми техническими характеристиками.
- Если Вы уже используете какой-то материал, но подобного нет в нашей линейке, мы начнем изучение, проведем все необходимые испытания и предложим Вам полный аналог, но по гораздо более выгодной цене, предварительно предоставив Вам опытный образец для испытаний. Уже многие компании перешли на наши материалы. Это позволило им приобретать качественную продукцию и экономить денежные средства.



## Переход на материалы Синзатим

Если Ваша Компания использует подобные материалы, мы готовы предоставить интересное предложение. Предварительно мы вышлем бесплатные пробники интересующего Вас материала, для того, чтобы специалисты Вашей компании могли «пощупать» продукт и применить его на объекте или испытать в лаборатории. После этого наша компания предложит материалы по ценам НИЖЕ используемых Вами аналогичных материалов других производителей.





# Битумно-эмульсионная паста Синзатим

**Материал может быть использован:**

1. Устройство и ремонт безрулонных мягких кровель;
2. Ремонт металлических, асбоцементных (шиферных), рулонных кровель;
3. Гидроизоляция наружных и внутренних поверхностей сооружений (фундаментов, подвалов, подземных гаражей, стоянок, боксов санузлов, ванных комнат и т.д.), изделий ЖБИ;
4. Наклеивание плоских изделий к любым поверхностям без дополнительной подстилающей гидроизоляции (кафель, плитка, линолеум, фанера и т.п. в бассейнах, саунах и т.д.);
5. Защита металлических конструкций от коррозии и разрушения в агрессивных средах (щелочной, кислой, сульфатной и магниальной).



# Контакты

**+7(343)362-83-43**

**г. Екатеринбург, ул. Генеральская. д3,  
оф. МК-18**

**[sinzatim@bk.ru](mailto:sinzatim@bk.ru)**

**[www.sinzatim.com](http://www.sinzatim.com)**

**[www.sinzatim.ru](http://www.sinzatim.ru)**