

«СТАРЫЙ МОСТ» (СТАРОВОЛЖСКИЙ МОСТ)



СТАРОВОЛЖСКИЙ МОСТ - ПЕРВЫЙ ПОСТОЯННЫЙ МОСТ ЧЕРЕЗ ВОЛГУ В ТВЕРИ.

Мост был построен инженером Л.И. Машеком по проекту, составленному в 1895 году в Санкт-Петербурге инженером-технологом В. Точиским.

Мост строили с 1897 по 1900 год.

8 сентября 1900 года состоялось торжественное открытие Нового моста, как его тогда называли.





Своими очертаниями Староволжский мост в Твери напоминает мост Свободы (бывший Франца-Иосифа) через Дунай в Будапеште, 1894-1896 годов постройки. Длина Староволжского моста составляет 215,5 метров, ширина проезжей части первоначально составляла 5,7 метров, тротуаров — 2,5 метров с каждой стороны. Обслуживали мост трое сторожей и слесарь.

Перед въездом на мост стояли изящные литые фонари, по два с каждой стороны. В 1972 году они были перенесены к памятнику Пушкину на Театральную площадь в Твери. Мост освещался 48 керосиновыми лампами. Деревянный настил меняли дважды в год. В 1904 году подъезды к мосту заасфальтировали.

ТАКИМ БЫЛ СТАРОВОЛЖСКИЙ МОСТ В НАЧАЛЕ XX ВЕКА



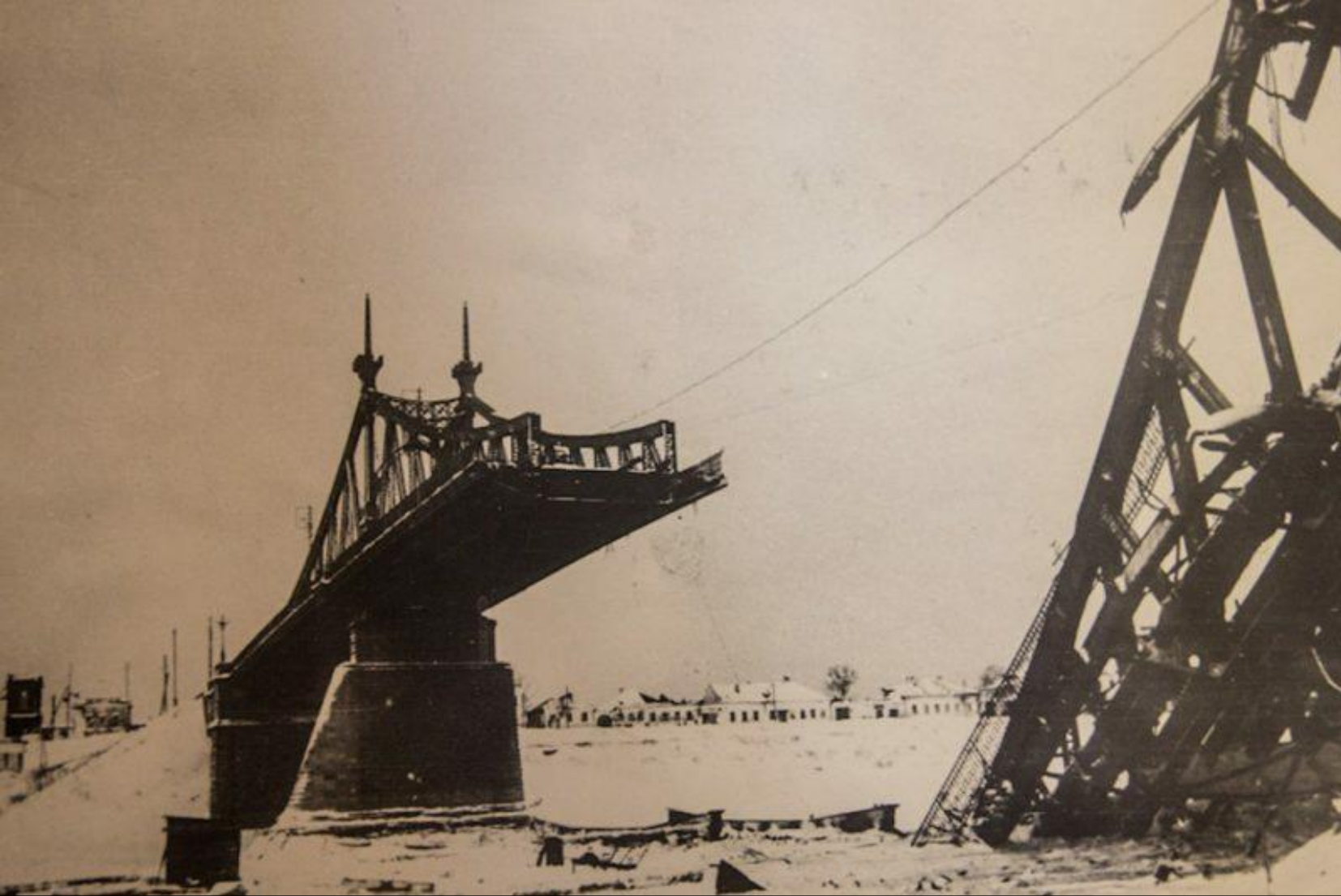
- В 1931 году по Староволжскому мосту прошла трамвайная линия, которая просуществовала до 1956 года. Позднее по нему были запущены троллейбусные маршруты.

ВОЙНА И РЕКОНСТРУКЦИЯ



Разрушенный Староволжский мост

В октябре 1941 года советские войска, отступая из Твери, были вынуждены взорвать мост, чтобы затруднить противнику переправу через Волгу. Сразу же после освобождения Калинин от немцев началось его восстановление. К 1947 году мост через Волгу был восстановлен полностью.



Взорванный в Великую Отечественную войну Староволжский мост

В 1982-1985 ГОДУ
СТАРОВОЛЖСКИЙ МОСТ В
ТВЕРИ БЫЛ КАПИТАЛЬНО
РЕКОНСТРУИРОВАН.
ДЕРЕВЯННОЕ ПОКРЫТИЕ
ЗАМЕНИЛИ НА
АСФАЛЬТОБЕТОННОЕ,
ПРОЕЗЖУЮ ЧАСТЬ
РАСШИРИЛИ ДО 9 М.
КРОМЕ ТОГО,
УСТАНОВИЛИ НОВЫЕ
НЕСУЩИЕ КОНСТРУКЦИИ
ПРОЛЕТНЫХ СТРОЕНИЙ,
ОБНОВИЛИ ФЕРМЫ,
СДЕЛАЛИ БЕРЕГОВЫЕ
ПОДЗЕМНЫЕ ПЕРЕХОДЫ

- В целом, внешние очертания моста при этом сохранились, но некоторые уникальные инженерные решения были утрачены. Многие тверичи считают, что в результате такой реконструкции мост потерял часть своего очарования.



В 2016 ГОДУ СТАРОВОЛЖСКИЙ МОСТ В ТВЕРИ СНОВА ЗАКРЫЛСЯ НА РЕМОНТ, КОТОРЫЙ ЗАКОНЧИЛСЯ В КОНЦЕ МАЯ ЭТОГО ЖЕ ГОДА.

СПАСИБО ЗА
ВНИМАНИЕ)

