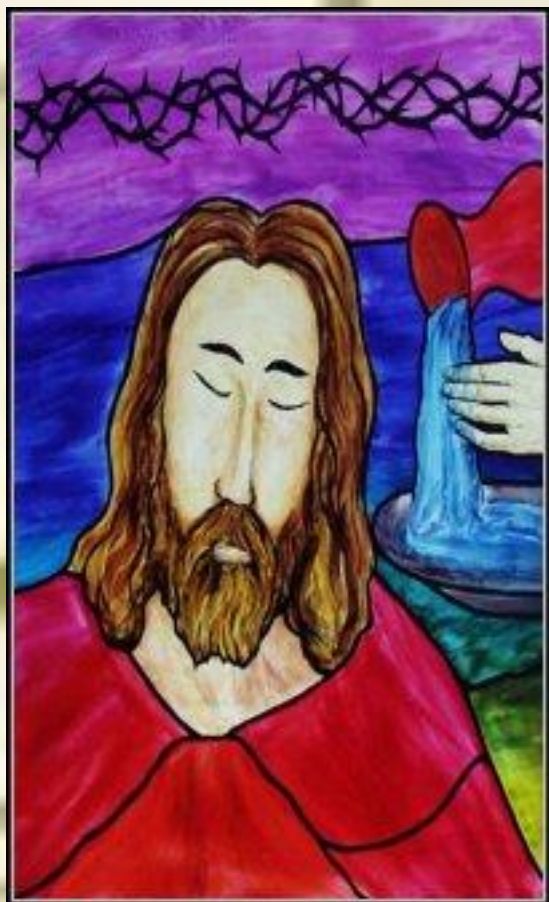




Droga krzyżowa



Stacja I: Pan Jezus na śmierć skazany



Jezusa na śmierć skazano,
Bo za Boga Go nie uważano.
Jezus ten wyrok przyjmuje,
Wolę Ojca w tym upatruje.

Stacja II: Pan Jezus bierze krzyż na swoje ramiona

Jezusowi krzyż na barki
włożono
W kierunku Kalwarii się
udano
Krzyż Jezus bierze w swe
ręce,
Bogu chce oddać swe serce.



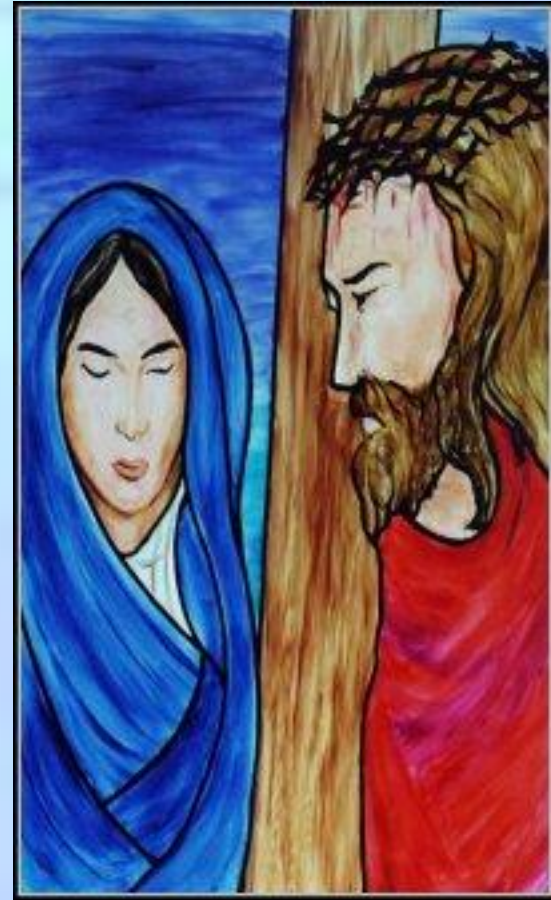
Stacja III: Pan Jezus upada pod krzyżem pierwszy raz



Jezus szybko z sił opada,
Bo pierwszy raz pod
krzyżem upada,
Lecz wstaje, bo droga
jeszcze daleka,
Na Kalwarii dobry łotr na
Niego czeka.

Stacja IV: Pan Jezus spotyka swoją Matkę

Jezus na drodze spotyka
Maryję,
Spogląda na Nią miłosiernie,
Maryja nie płacze, nie
lamentuje,
Bo wie, że świat zbawienia
oczekuje.



Stacja V: Szymon pomaga dźwigać krzyż Jezusowi



Szymon z pola do domu
powraca,

Ale żołnierz okrutny go
zawraca,

Chociaż nie chce, ale musi
pomóc,

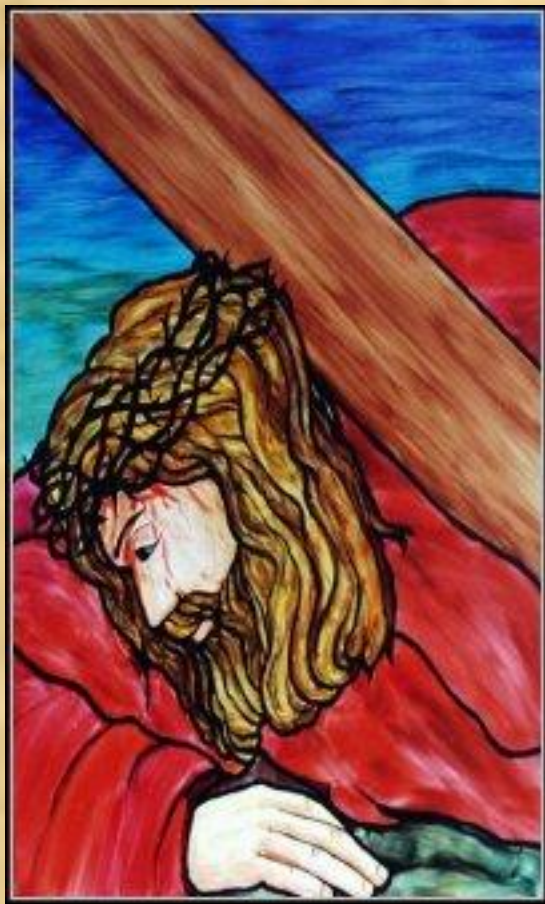
Bo go do tego zmuszono.

Stacja VI: Święta Weronika ociera twarz Jezusowi

Odważna Weronika z tłumu
wychodzi,
Jezusowi z wytchnieniem
na chwilę przychodzi,
Bo chustą ociera twarz
cierpiącego,
W zamian dostaje na
chuście wizerunek Jego.



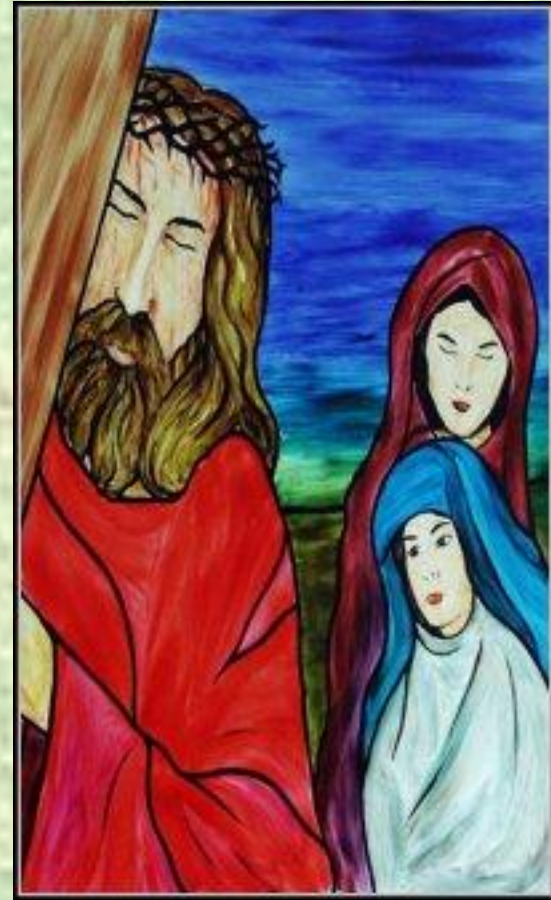
Stacja VII: Pan Jezus upada pod krzyżem po raz drugi



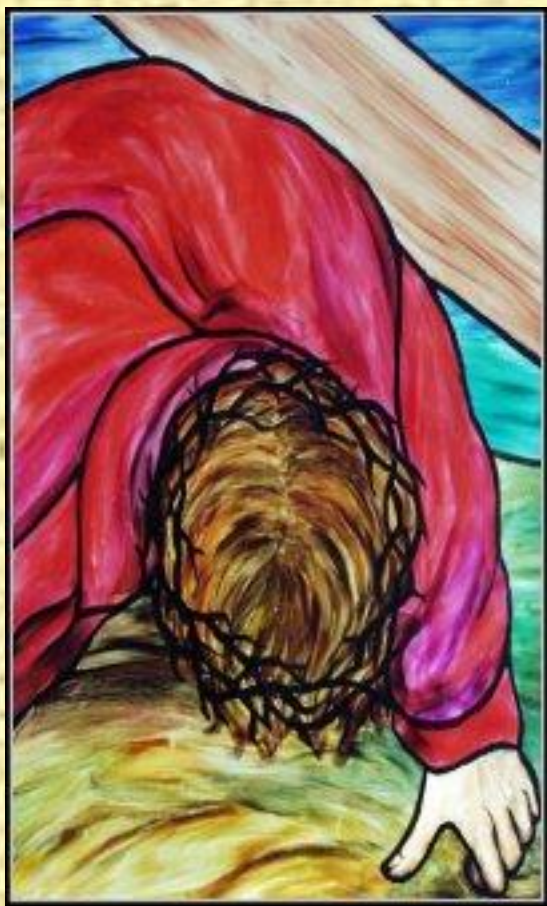
Już po raz drugi Jezusowi
sił ubywa,
W pyle kamienistej drogi
więc upada,
Nie leży długo, ale się
podnosi,
Bo żołnierz na Niego
gniewem się unosi.

Stacja VIII: Pan Jezus pociesza płaczące niewiasty

Kobiety płaczą i stoją przy
drodze,
Jezus je pociesza, chociaż
sam jest w trwodze,
Mówi im nie płaczcie nade
Mną, ale nad sobą,
Płaczcie nad swymi synami,
bo od Boga odchodzą.



Stacja IX: Pan Jezus upada pod krzyżem po raz trzeci



Już niedaleko jest Góra
Kalwaria,
Ale oto Jezus trzeci raz
upada,
Chociaż sił nie ma, ale
szybko wstaje,
Bo żołnierz znów biczem
ból Mu zadaje.

Stacja X: Pan Jezus z ubrania rozebrany

Aby Boga wyśmiać
i wyszydzić,
Zdejmują Mu ubranie, by
Musiał się wstydzić,
Jezus ten wstyd za ludzi
znosi,
Boga przez to
o wybaczenie naszych
grzechów prosi.



Stacja XI: Pan Jezus przybity do krzyża



Ręce szeroko na krzyżu
Jezusowi rozciągają,
Gwoźdźmi Jego ciało
przebijają,
Cierpi Jezus bardzo to
okrutnie,
Z cichością to znosi,
choć i ze smutkiem.

Stacja XII: Pan Jezus umiera na krzyżu

Godzina trzecia na zegarze
już wybiła,
Matka pod krzyżem żegna
Syna,
Chrystus oczy zamyka
i umiera,
Niebo przed Nim się
otwiera.



Stacja XIII: Pana Jezusa zdejmują z krzyża



Martwe Ciało Jezusa
z krzyża ściągają
I na kolana Matki Bożej
składają,
Aby jeszcze do serca Go
przytuliła,
I z bliska na złość ludzką
popatrzyła.

Stacja XIV: Pan Jezus włożony do grobu

Józef z Arymatei grób swój
Jezusowi odstępuje,
Pogrzeb z przyjaciółmi
szybko przygotowuje,
Ciało umęczone do grobu
wkładają,
Wielki kamień na wejście
zataczają.





Koniec

opr. s. Benita

STAT CRUX DUM VOLVITUR ORBIS