

# Воспалительные процессы в сердце

**Воспаление** (лат.inflammatiо) - это защито-  
приспособительный процесс

**Причины воспалительных процессов в  
сердце :**

- 1)Инфекция**
- 2)Интоксикация**

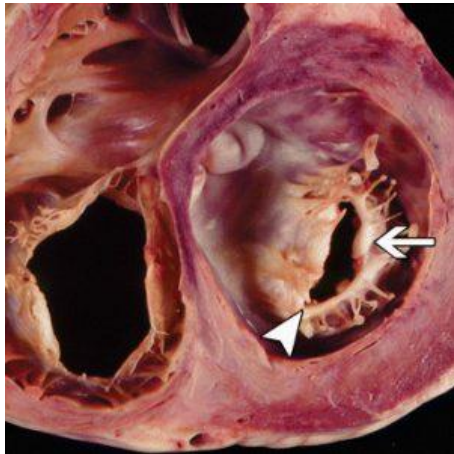
**Поражает одну из оболочек сердца или его  
стенку**

# Эндокардит (воспаление внутренней оболочки)

Воспаление распространяется на определенную часть ,покрывающую клапан сердца , хорды ,стенки полостей сердца .Наблюдается –альтерация,экссудация ,пролиферация .

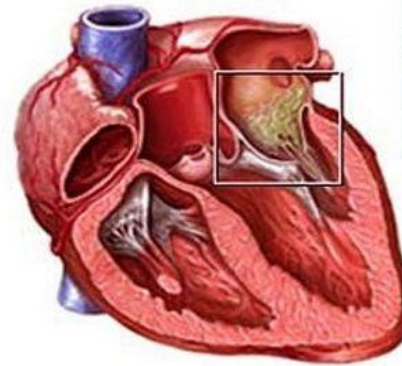
Клапанный эндокардит – чаще поражает двусторонний клапан ,реже аортальный ,редко воспаление клапанов правой половины сердца. Альтерации подвергается либо поверхностный клапан ,либо он поражается на всю глубину , целиком .В области деструкции клапана образуются тромботические массы в виде бородавок или полипов .Экссудативные изменения заключается в пропитывание клапана плазмой крови и ильльтрации его в клетках экссудата(клапан набухает становится толще) .

Заканчивается склерозом, утолщением, деформацией и срастанием створок клапана



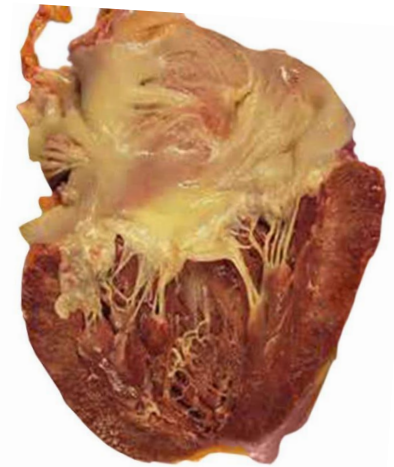
Тромбоэмболия

Эндокардит  
(endocarditis)




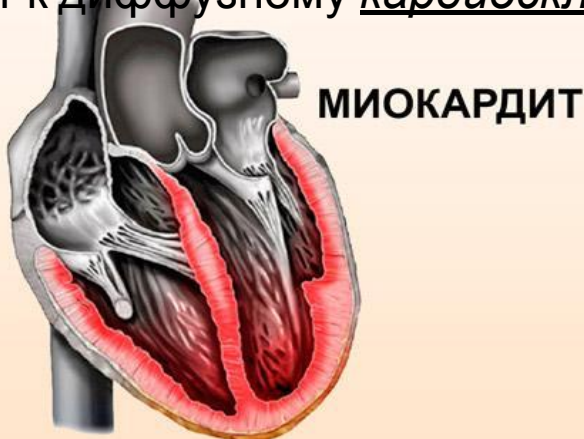
# Миокардит(Воспаление миокарда)

В развитие миокардита имеет инфекционное поражение мышцы вирусами, риккетсиями, бактериями, которые достигают миокарда с током крови, гематогенным путем. Протекают остро и хронически.



Может быть альтернативным, экссудативным, продуктивным.

При остром течении экссудативный и продуктивный миокардит может стать причиной острой сердечной недостаточности. В хроническом течении ни Хроническая сердечная недостаточность приводят к диффузному кардиосклерозу



# Перикардит (Воспаление наружной оболочки)

## Экссудативный перикардит :

1) **серозный**- накопление в полости перикарда серозного экссудата ,который может рассасываться без особых последствий .

2) **фибринозный**- развивается при интоксикациях ,например при уремии, инфаркте миокарда , ревматизме, туберкулезе .В полости перикарда скапливается фибринозный экссудат и на поверхности его листков появляются свертки фибрина в виде волосков («волосатое сердце ») . При организации фибринозного экссудата между листками образуются плотные спайки .

3) **гнойный** –возникает как осложнение воспалительных процессов в рядом расположенных органах (легких, плевре, средостении, лимфатических узлах) с которыми воспаление распространяется в перикард .

4) **Геморрагический** -развивается при метастазах рака сердца и могут привести к остановке сердца

5) **Хронический слипчивый перикардит**- Характеризуется экссудативно-продуктивным воспалением (при туберкулезе ,ревматизме ) Экссудат не рассасывается ,а подвергается организации. Между листками образуются спайки затем застывает склеиваются сляпывая сердце . Может отложиться рубцовая ткань и развитие

Перикардит

