

«Neuralink» Илона
Маска: перед началом
великого слияния мозга
и компьютера

*Проект «Вселенная как она есть»
Отвечаем на главный вопрос
Вселенной*

Представляют человеческий интеллект

- **Игорь Шепелев** – автор работ в области идентификации личности и создания интерфейса, «мозг-компьютер», ведущий научный сотрудник научно-исследовательского технологического Центра нейротехнологий
- **Святослав Заруцкий** — футуролог, заведующий лабораторией биоинформатики, медицинской статистики и компьютерного моделирования РостГМУ
- **Михаил Копелиович** - специалист в области компьютерного зрения (методы обработки сигналов, распознавание образов)
- **Михаил Петрушан**, специалист по искусственному интеллекту и нейросетям, старший научный сотрудник Института нейрокибернетики ЮФУ

Автор проекта Александр Винничук

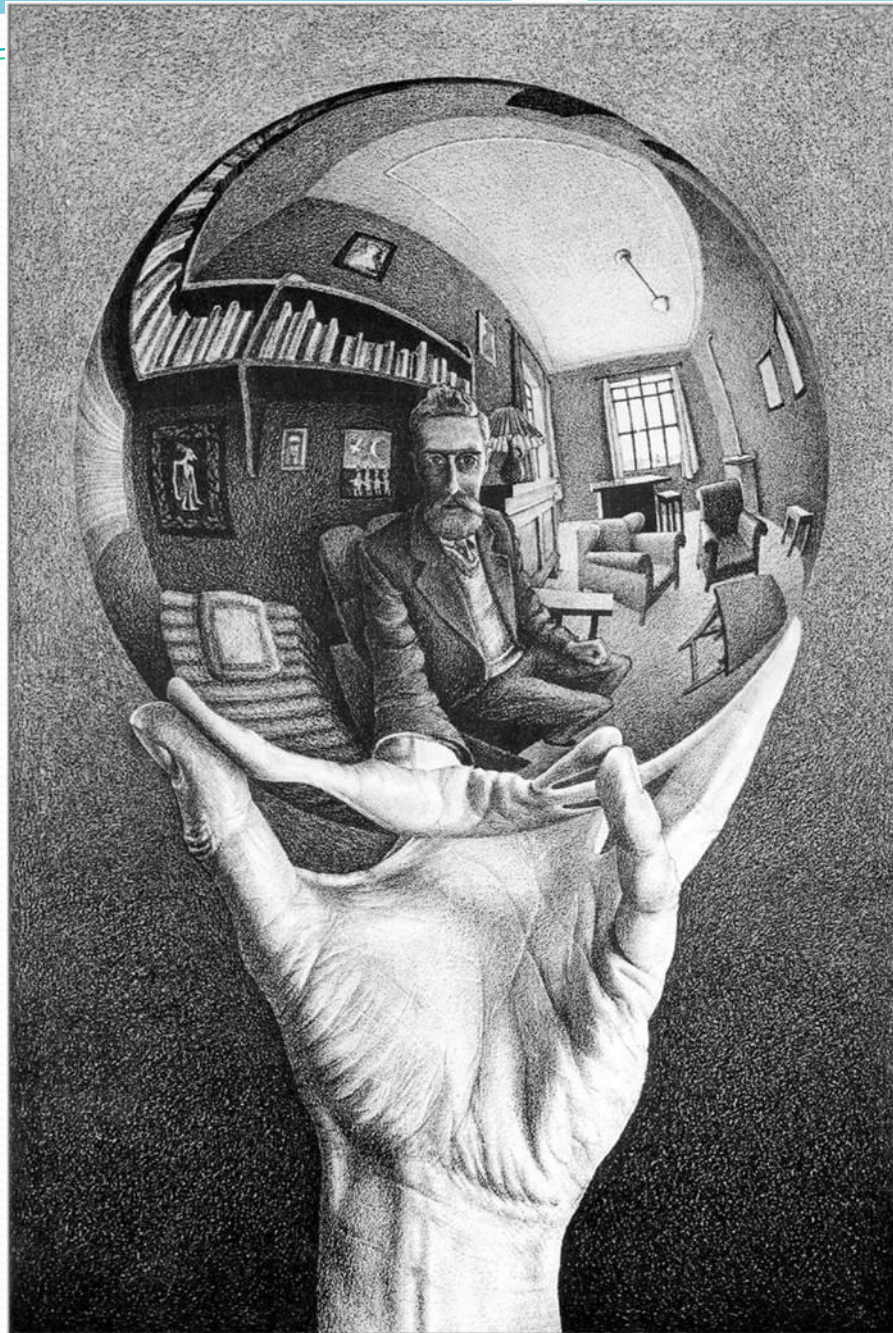
Вселенная как она есть

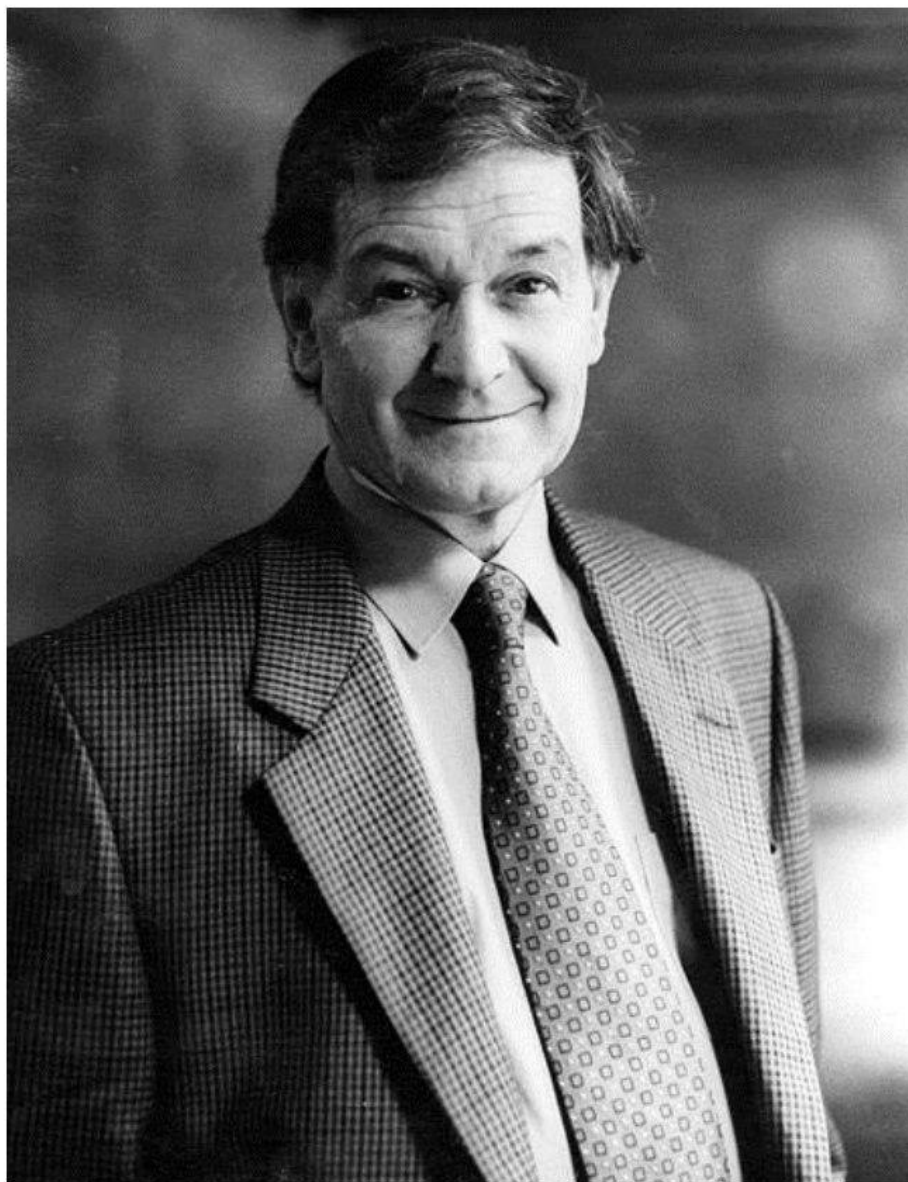
- У мира есть своя Тайна, и она не одна. Кажется, что мы существовать вроде и не должны, но при этом каждое утро встаем на работу, пытаемся что-то изменить, а у нас над головами, как и миллионы лет назад, все так же висят вечные звезды. Кто мы? Откуда мы? Куда мы идем?





**С искусственным
интеллектом мы
вызываем демона**





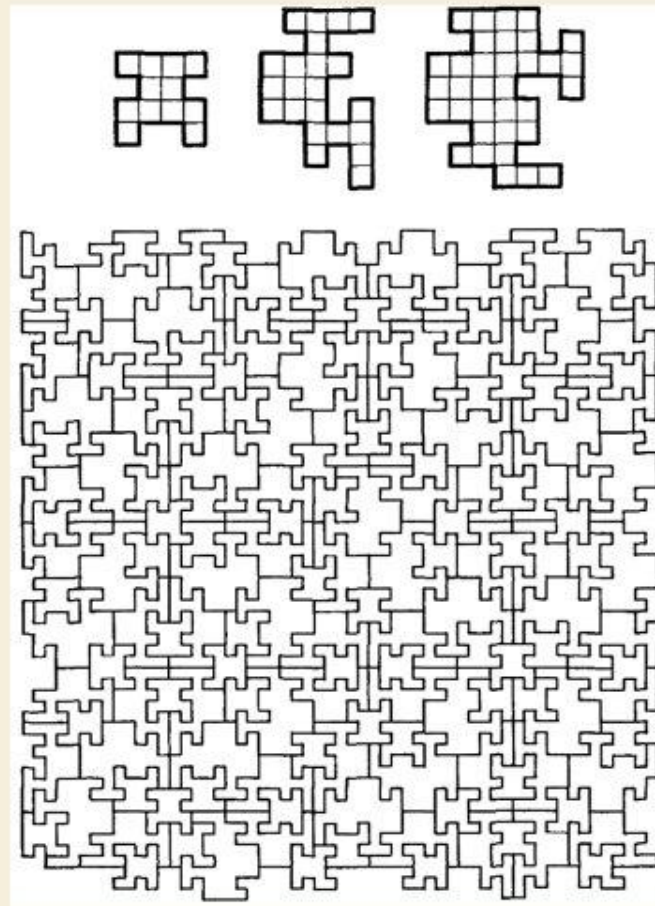


Рис. 1.3. Набор из трех полиомино, покрывающий плоскость аperiodически (получен из

Пример плиток полиомино

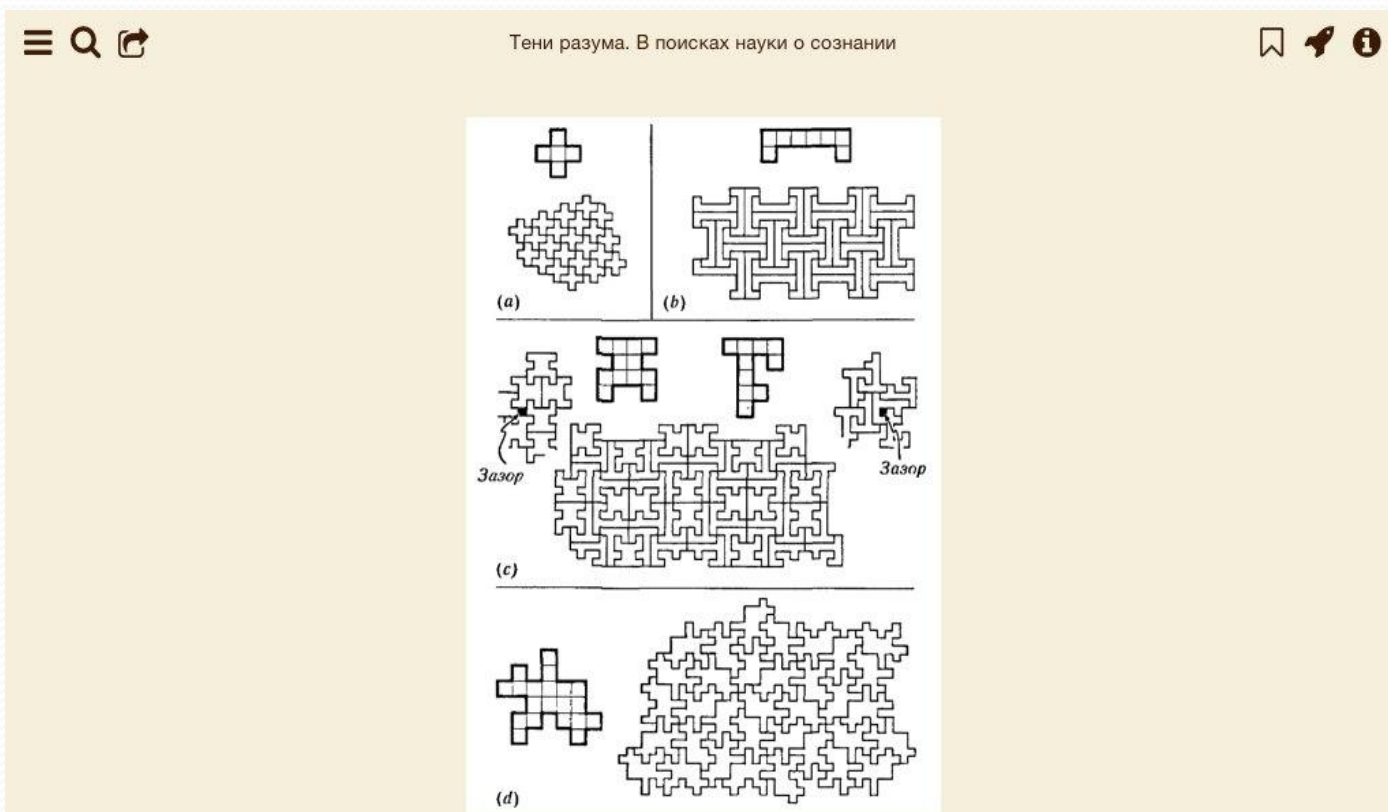


Рис. 1.2. Плитки полиомино и замощения ими бесконечной евклидовой плоскости

Диофантовы уравнения

- $6\omega + 2x^2 - yz = 0,$
- $5xy - z^2 + 6 = 0,$
- $\omega^2 - \omega + 2x - y + z - 4 = 0$

- $6\omega + 2x^2 - yz = 0,$
- $5xy - z^2 + 6 = 0,$
- $\omega^2 - \omega + 2x - y + z - 3 = 0.$

Решением первой системы является, в частности, следующее:

$$\omega = 1, x = 1, y = 2, z = 4.$$

- У второй решения, лежащего в плоскости целых чисел, нет

Шахматная партия ставит в тупик «Deep blue»



Рис. 1.7. Белые начинают и заканчивают игру вничью — очевидно для человека, а вот «Deep Thought» взял ладью!

Как мог столь искусный шахматист сделать такой очевидно глупый ход? Ответ заключается в следующем: помимо большого количества «позиций из учебника» программа «Deep Thought» содержала лишь инструкции, которые сводились

Китайская комната

Серля



Я выдерживаю тест Тьюринга на понимание китайского языка

Мельница Лейбница





Теорема Гёделя о неполноте

Теорема о неполноте

К.Гёдель (1906-1978)



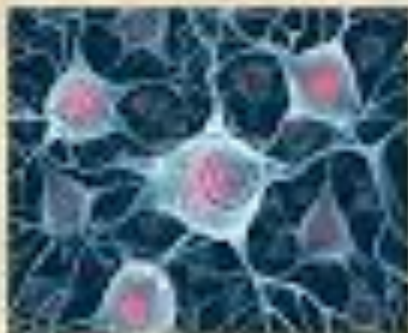
Если теория строится на основе формальной арифметики, то в ней существуют высказывания, которые нельзя ни доказать, ни опровергнуть, исходя из аксиом этой теории.



Рэймонд Смаллиан
Как же называется
эта книга?



Китайская нация



Каждый китаец в этой системе имеет телефон и список номеров других китайцев. В зависимости от того, когда зазвонил телефон конкретного китайца, он звонит какому-либо из своего списка.





**29.03, 18:30, четверг, Донская публичная
библиотека**

**«Спираль будущего: цифровое бессмертие,
технологическая сингулярность или
«новые темные времена»?**

**09.04, 19.00, понедельник, Вселенная
«Циферблат»**

«Как Вселенная появляется из ничего»