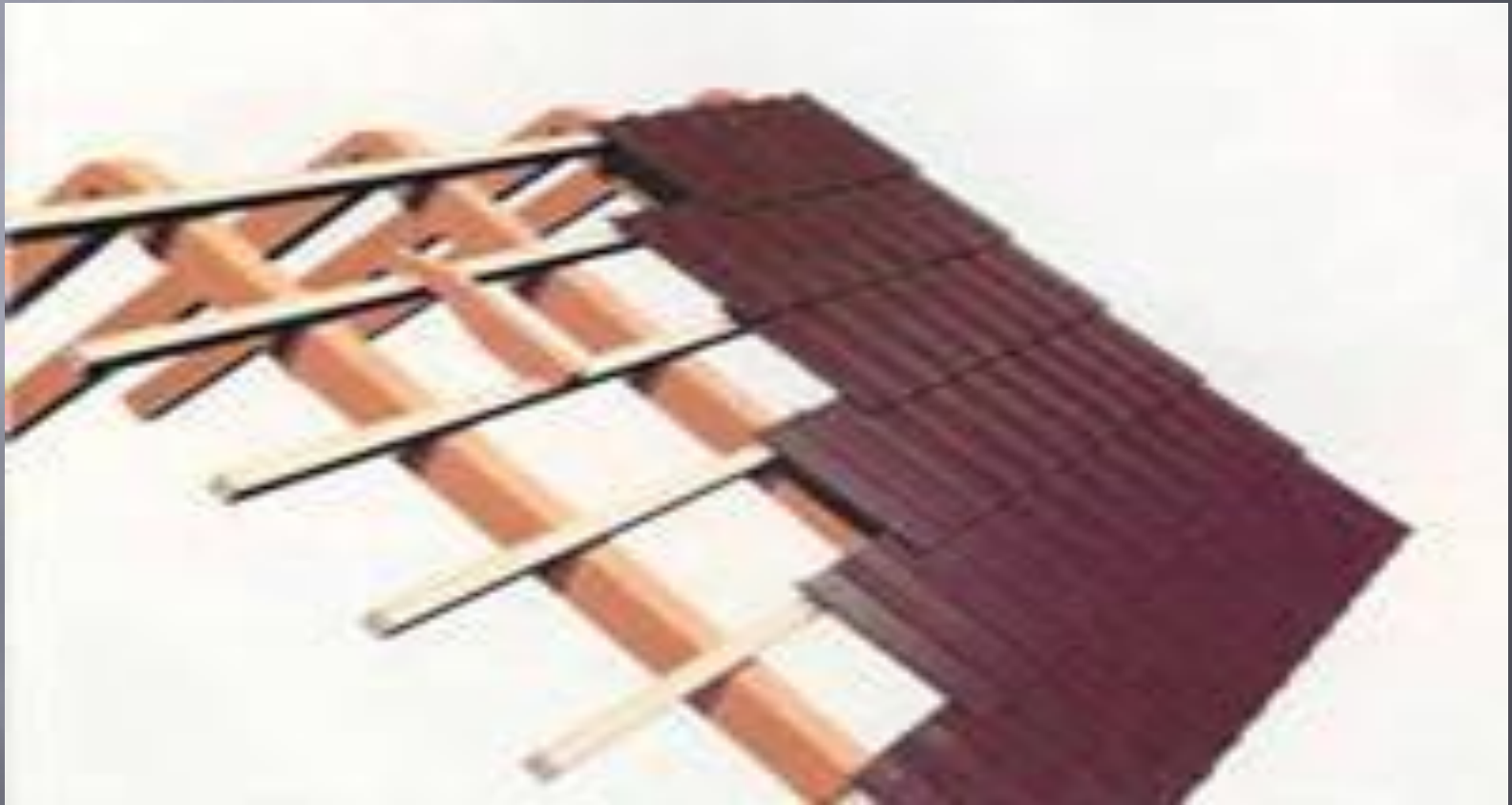


**ПОД КРЫШЕЙ ДОМА
ТВОЕГО...**

Крыша по своей природе... Из всех сооружений у смертных была первым, что они сделали для покоя.



Крыша - конструкция, состоящая из внутренней несущей части и внешнего кровельного покрытия





Выдерживать нагрузки



Водонепроницаемость



Теплоконтроль



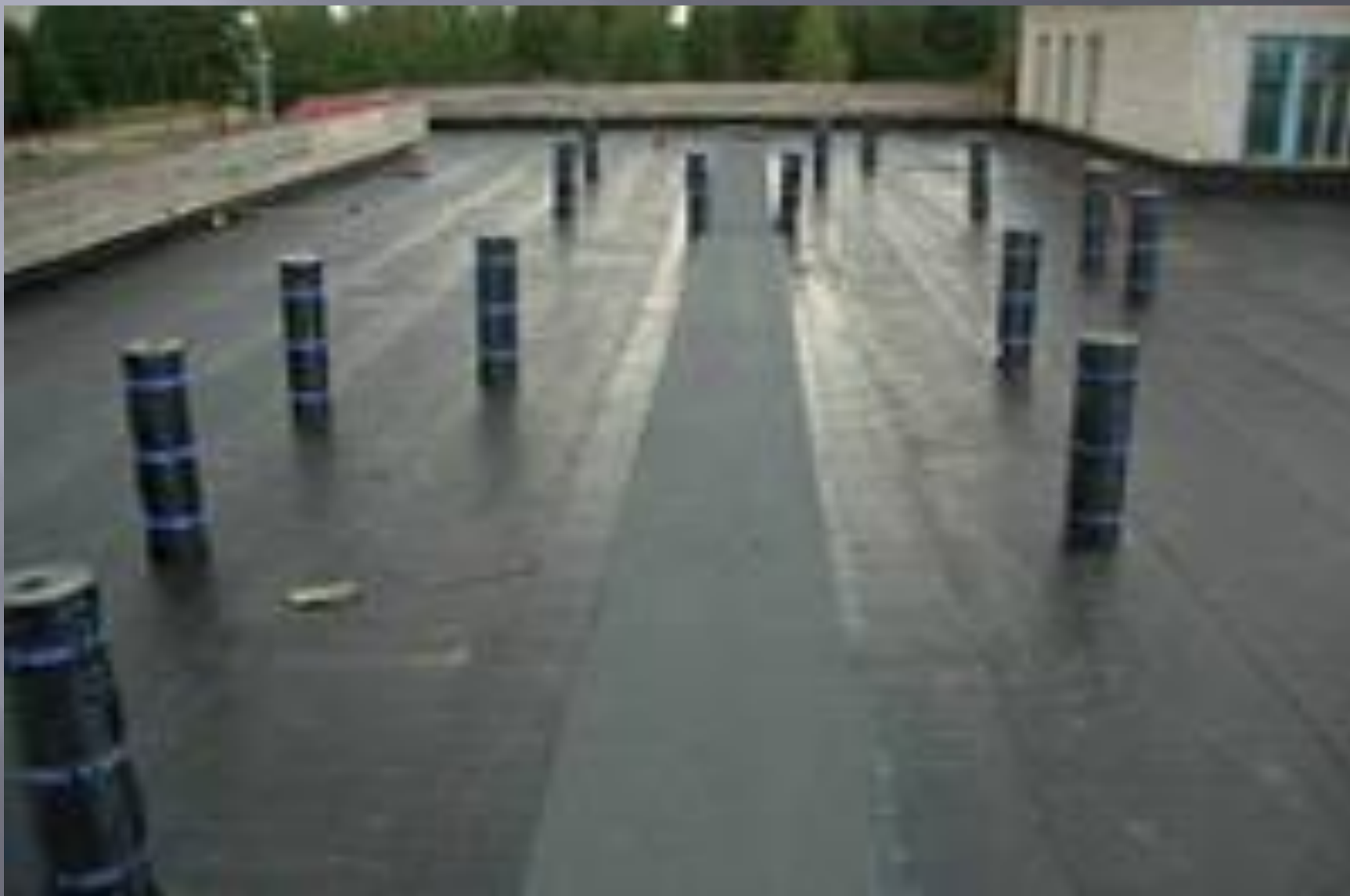
Варианты конструкций крыш и покрытий зданий и сооружений

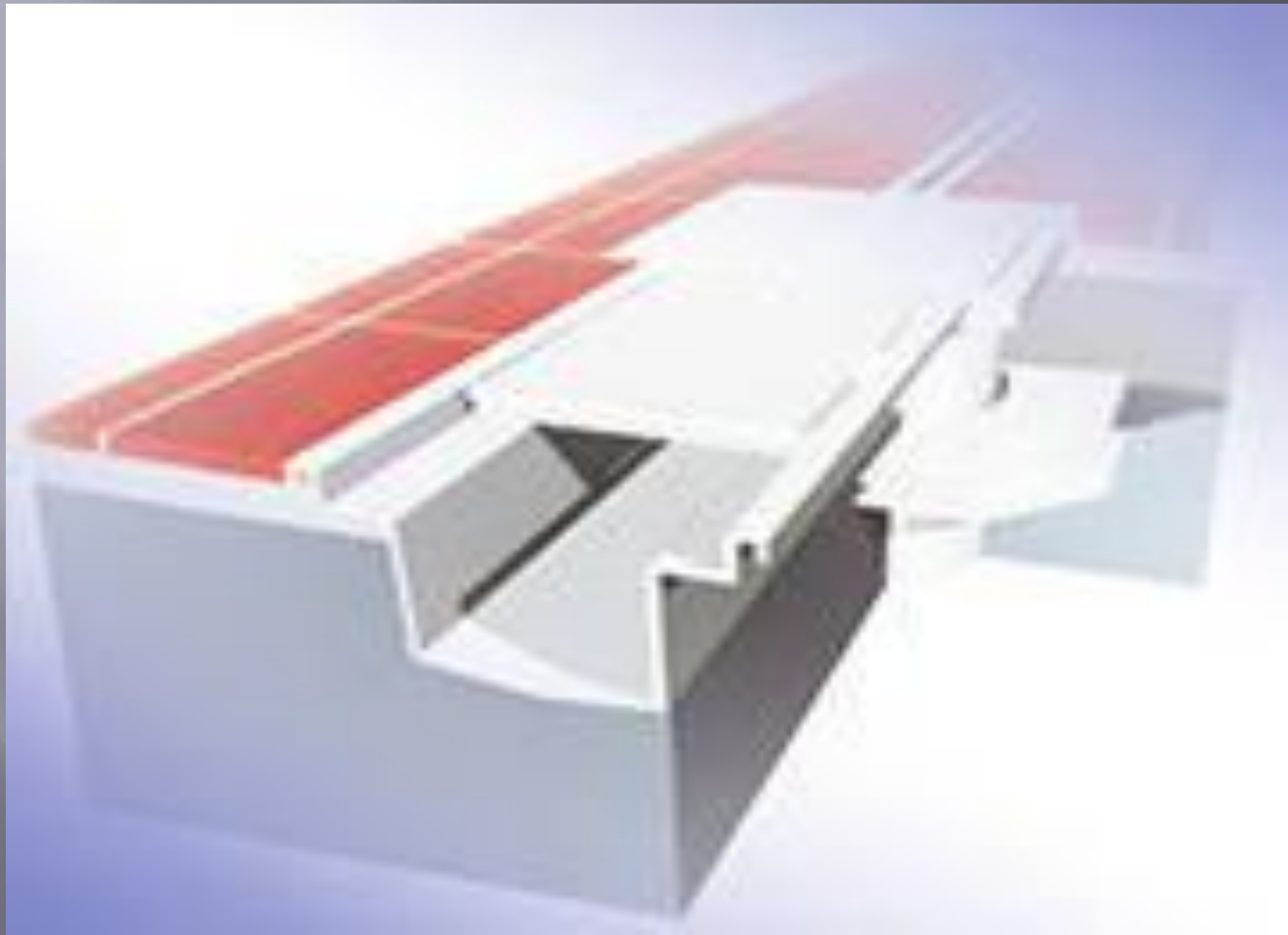
с наружным водостоком





С внутренним водоотводом













Исходные данные для установления эксплуатационных качеств крыш, покрытий

Факторы, учитываемые при выборе и оценке крыш, покрытий	Эксплуатационные требования к крышам, покрытиям	Конструктивные элементы, отвечающие требованиям эксплуатации
Нагрузки	Прочность, устойчивость, жесткость	Несущие элементы- стропила, панели
Атмосферные осадки	Водонепроницаемость, отвод воды	Кровля с уклоном и водоотводящие устройства- желоба трубы, воронки и т.п.
Колебания температуры наружного воздуха	Теплозащита- нормальная величина температуры потока	Теплоизоляция
Давление холодного воздуха снаружи(ветровой напор)	Воздухонепроницаемость	Защитный слой теплоизоляции сверху
Давление паровоздушной смеси изнутри помещения	Паропроницаемость или пароизоляция изнутри	Вентиляционные каналы и пароизоляция снизу





Методы ремонта крыш

- Местный ремонт кровли и водоотводных устройств
- Замена кровли и покрытий
- Усиление отдельных конструкций
- Замена конструкций крыши
- Реконструкция крыши





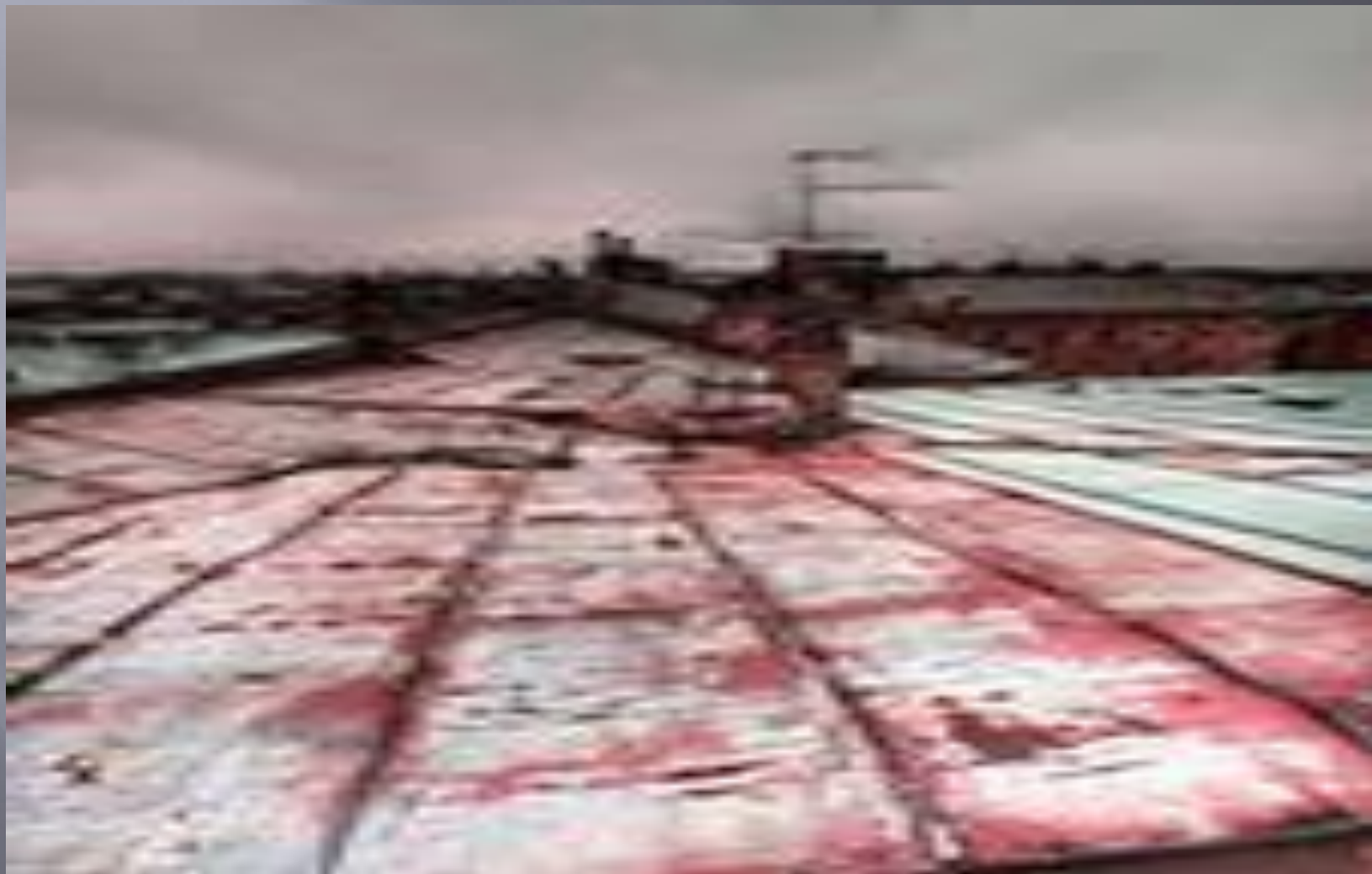








Стальные кровли



Мастичные кровли



Асбестоцементные кровли



Рулонные кровли











