



**Фото-отчет по проведенной инструментальной  
диагностике  
герметичности гидроизоляции на кровле жилого дома  
секция №3  
ЖК Светлый г. Екатеринбург**

*Сохраняя будущее в настоящем*

## Невыполненные участки на кровле



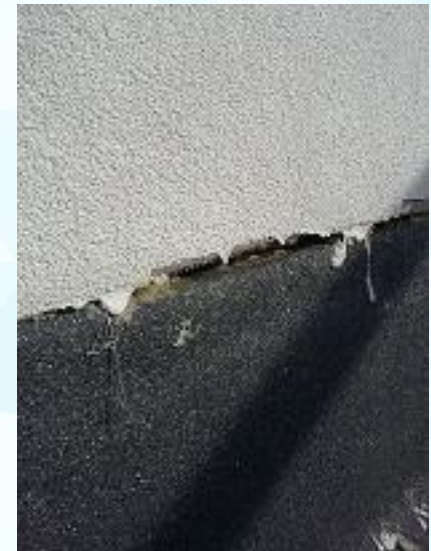
На указанных участках отсутствует парапетное железо

## Участки требующие выполнения дополнительных работ по восстановлению целостности



На указанных участках в случае интенсивных косых дождей вероятно существенное проникновение влаги в кровлю с последующим образованием течи кровли.

## Некачественно выполненные примыкания



Повсеместно на кровле по парапетам в местах вывода молниеприемной сетки, а также в других местах примыканий вдоль горизонтальной прижимной планки зафиксированы «карманы», через которые атмосферная влага свободно будет проникать в кровлю. Данные узлы подлежат обязательному ремонту.



## Другие дефектные участки



На кровле данной вент-камеры Гидроизоляция не выполнена. И уложена под балластом (плитка)



Обозначенные участки выполнены некорректно. Дождевая вода стекая с гидроизоляции общим потоком будет поступать на торец утеплителя проникая в кровлю. Необходима установка парапетных металлических водоотливов.

## Другие дефектные участки



Повсеместно на все кровле кабельная труба проложена по парапету вдоль кровли при этом удерживающая трубу арматура вбита в стену через гидроизоляцию без последующего выполнения гидроизоляции данного примыкания. В случае затяжных мелких морозящих дождей, а также проливных дождей вода с трубы и по арматуре будет проникать в кровлю по примыканиям. Данный дефект требует исправления. Выполнения гидроизоляции на примыкании арматуры к кровельному пирогу.

Участки кровли, которые не проверялись по специфике участков или невозможности использования метода



Лестница установлена на бетонную площадку. Под данной площадкой проверка гидроизоляции по ограничению возможностей метода невозможна



Гидроизоляция кровли над лестничным балконом не проверялась:

1. Не убран мусор
2. Отсутствуют парапеты и возможность безопасного спуска на данный участок кровли