

Проект строительства нового административного здания
ООО «Газпром трансгаз Чайковский»
по ул.Кабалевского в микрорайоне «Парковый»

Местоположение участка для строительства здания на плане города

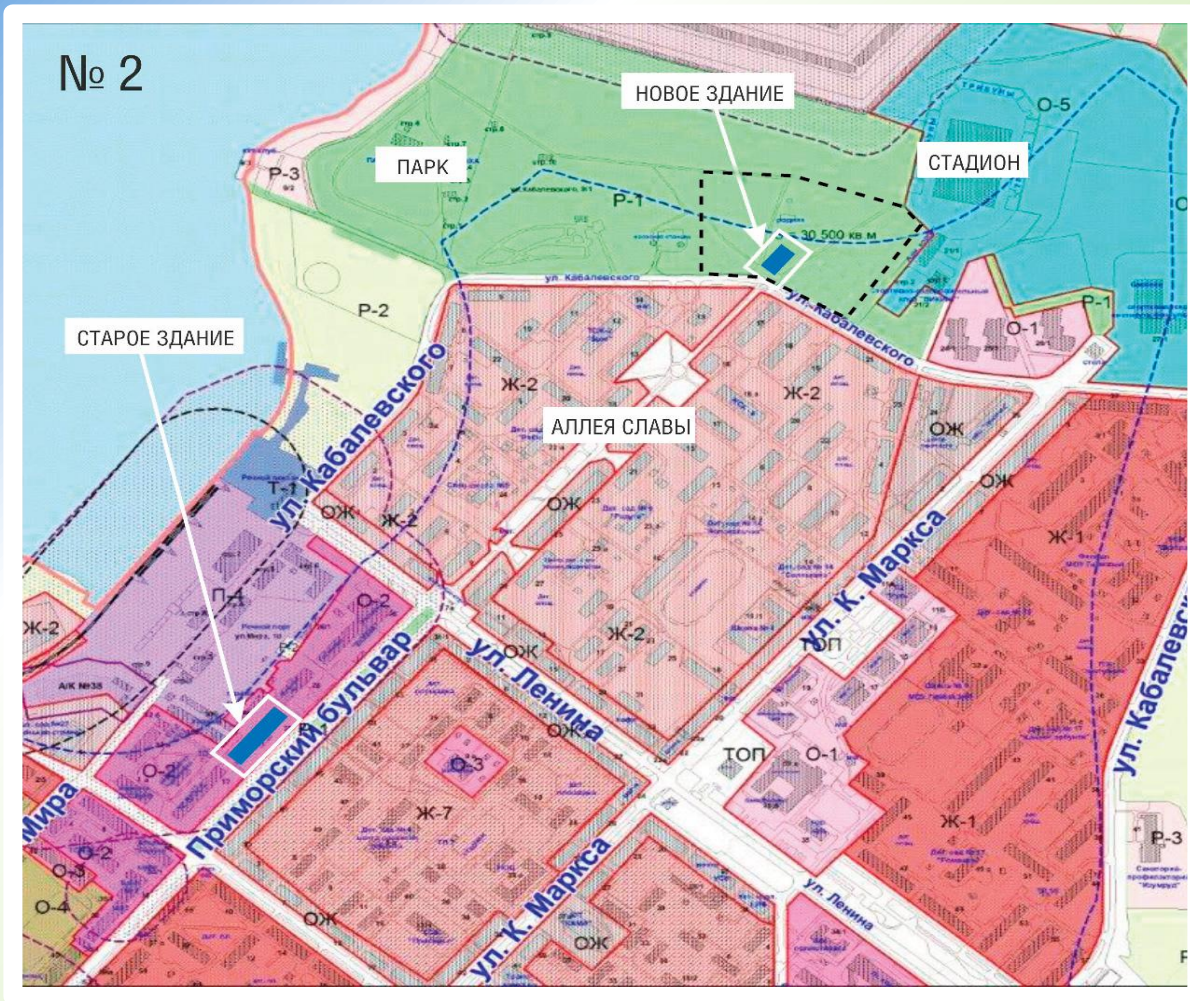
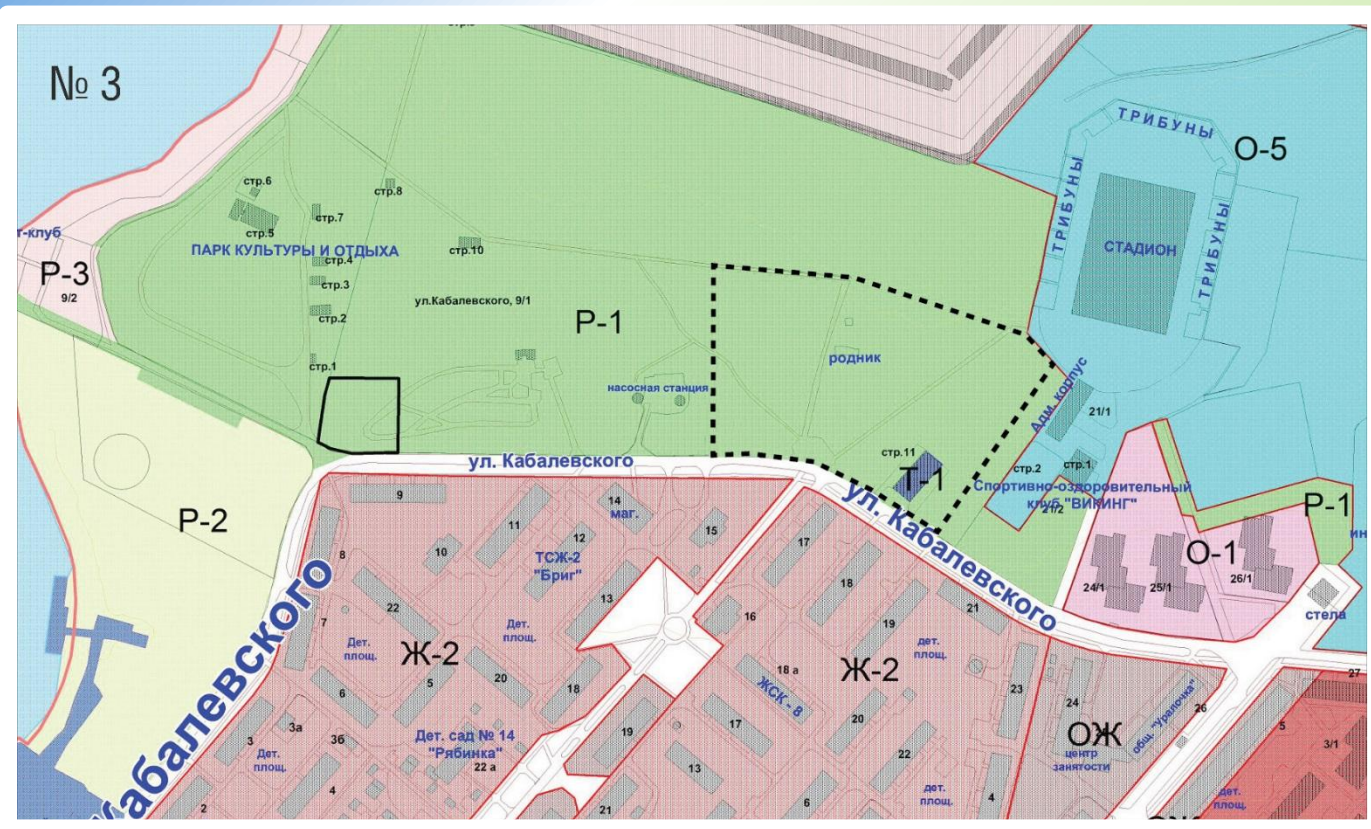


Схема участка для строительства здания на плане города



Участок, планируемый под строительство



Участок, планируемый под строительство



Технико-экономические показатели:

Площадь участка: 3.05 га

Площадь застройки: 2601 м²

Общая площадь: 22103 м²

Этажность:

Подземных уровней: 2

Наземных уровней: 11

Верхняя отметка здания: 50.400 м²

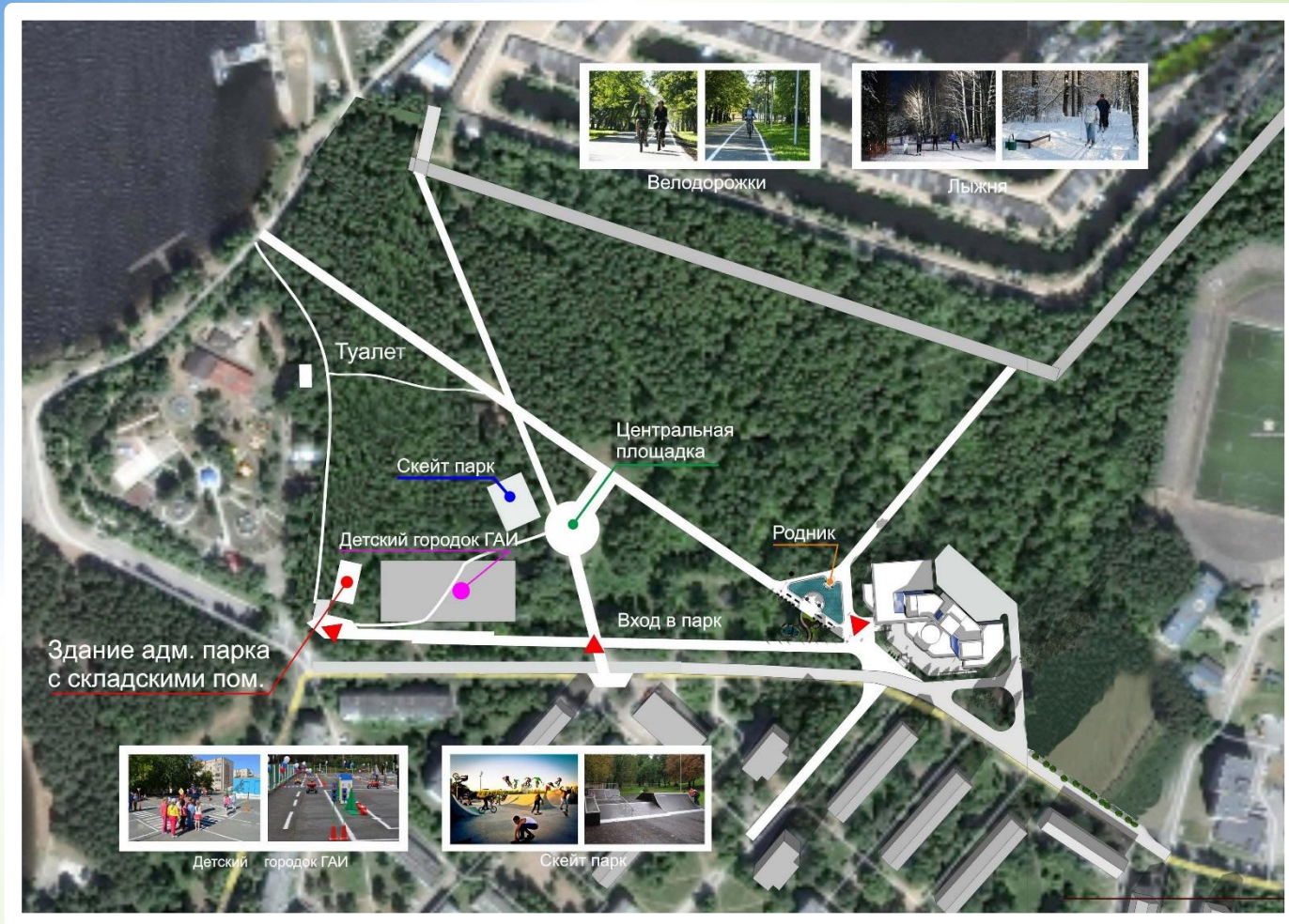
Количество машиномест на открытой автостоянке: 33





- Расширение улицы Кабалевского:
от ул. К. Маркса до съезда в Парк культуры и отдыха.
 - Скейтпарк.
 - Детский городок ГИБДД.
- Продолжение аллеи «Сибура» (в пределах парка).
 - Перенос скважины.
 - Санузел на 8 кабинок.
- Административно-складское здание.
 - Пешеходные дорожки парка.
 - Велосипедные дорожки.

Схема благоустройства территории городского парка



СПАСИБО ЗА ВНИМАНИЕ !