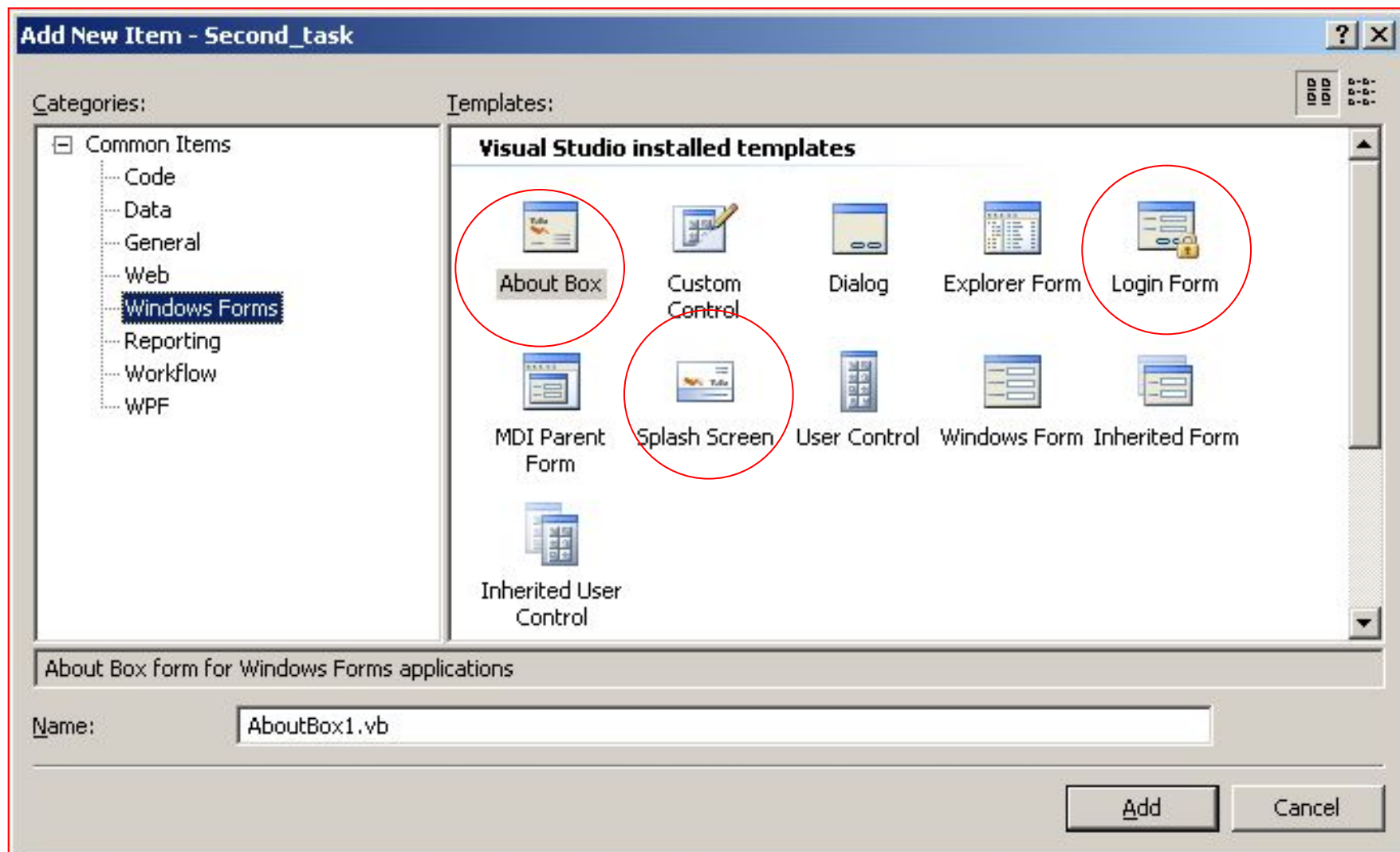
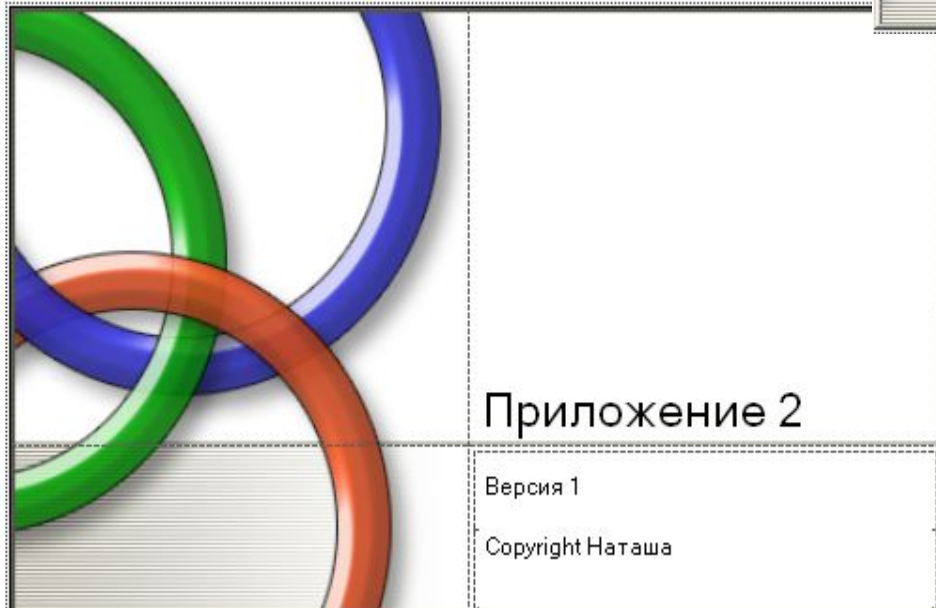
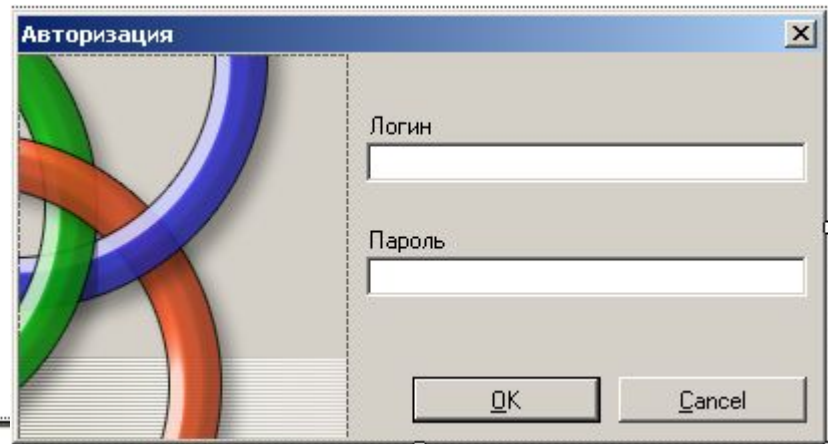
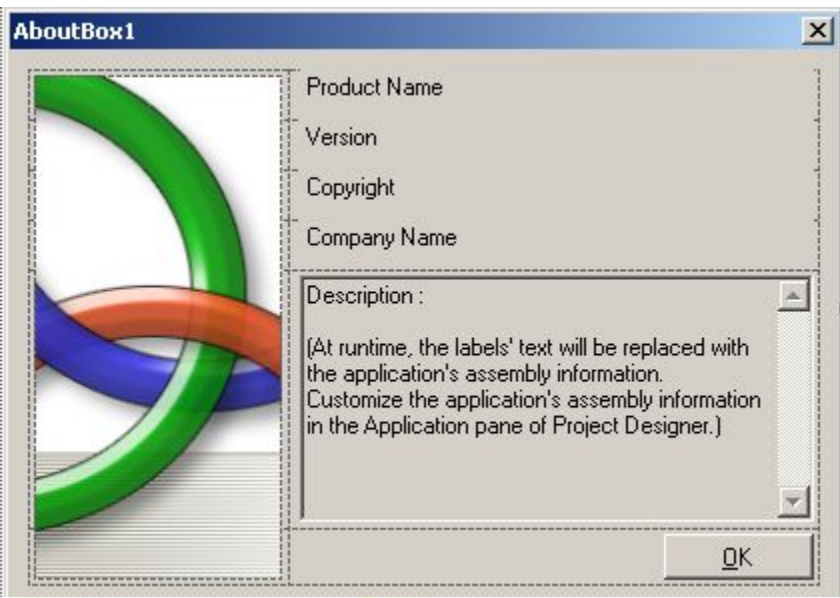


Создание приложения пользователя

Использование шаблонов форм



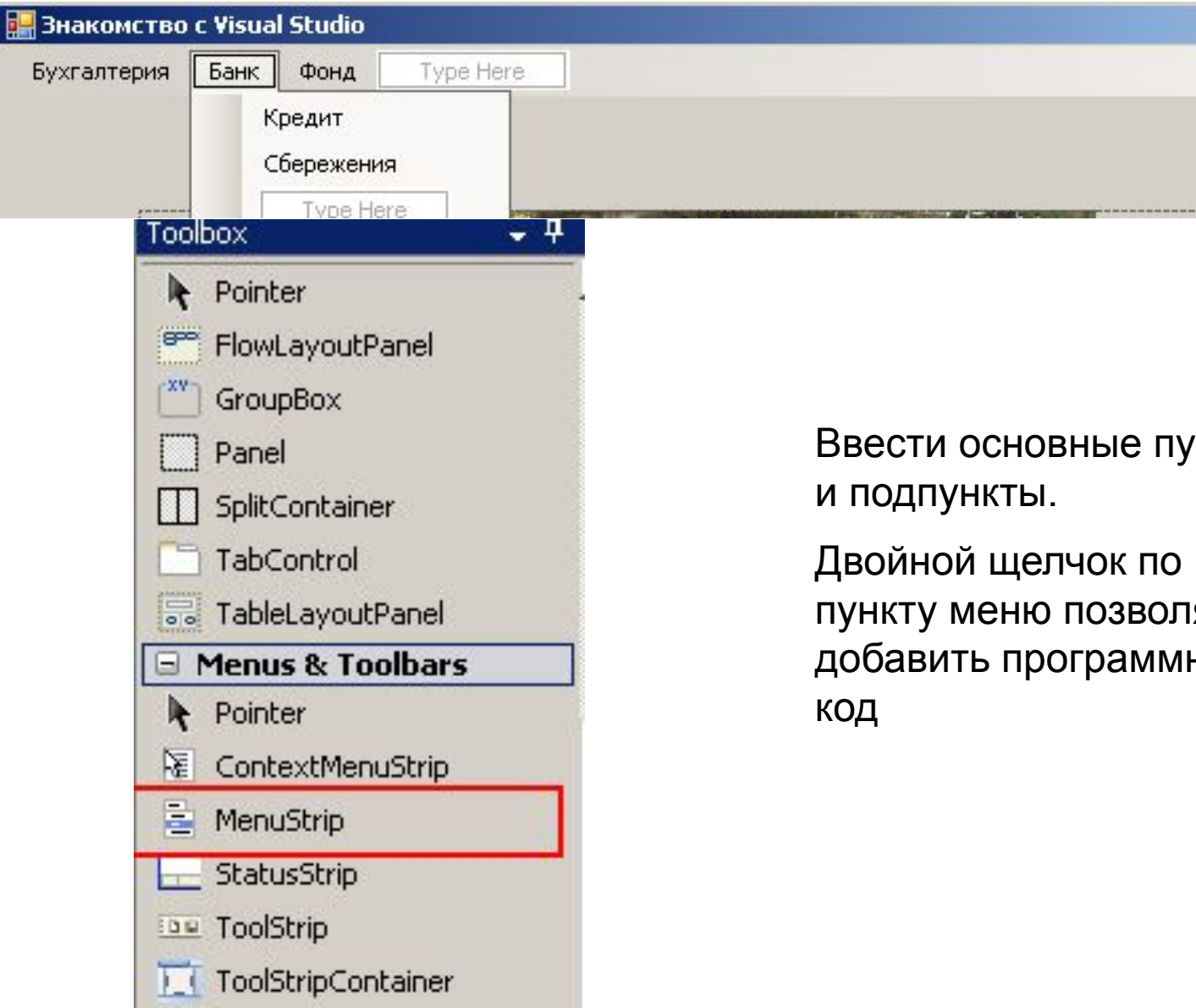


Свойство приложения

The image shows the 'Application*' properties window in Visual Studio. The left sidebar contains the following categories: Application*, Compile, Debug, References, Resources, Services, Settings, Signing, My Extensions, Security, and Publish. The main area is divided into several sections:

- Assembly name:** Second_task
- Root namespace:** Second_task
- Application type:** Windows Forms Application
- Icon:** (Default Icon)
- Startup form:** Form1 (highlighted with a red box)
- Buttons:** Assembly Information..., View UAC Settings
- Enable application framework:**
- Windows application framework properties:**
 - Enable XP visual styles
 - Make single instance application
 - Save My.Settings on Shutdown
- Authentication mode:** Windows
- Shutdown mode:** When startup form closes
- Splash screen:** SplashScreen1 (highlighted with a red box)
- Buttons:** View Application Events

Создание меню



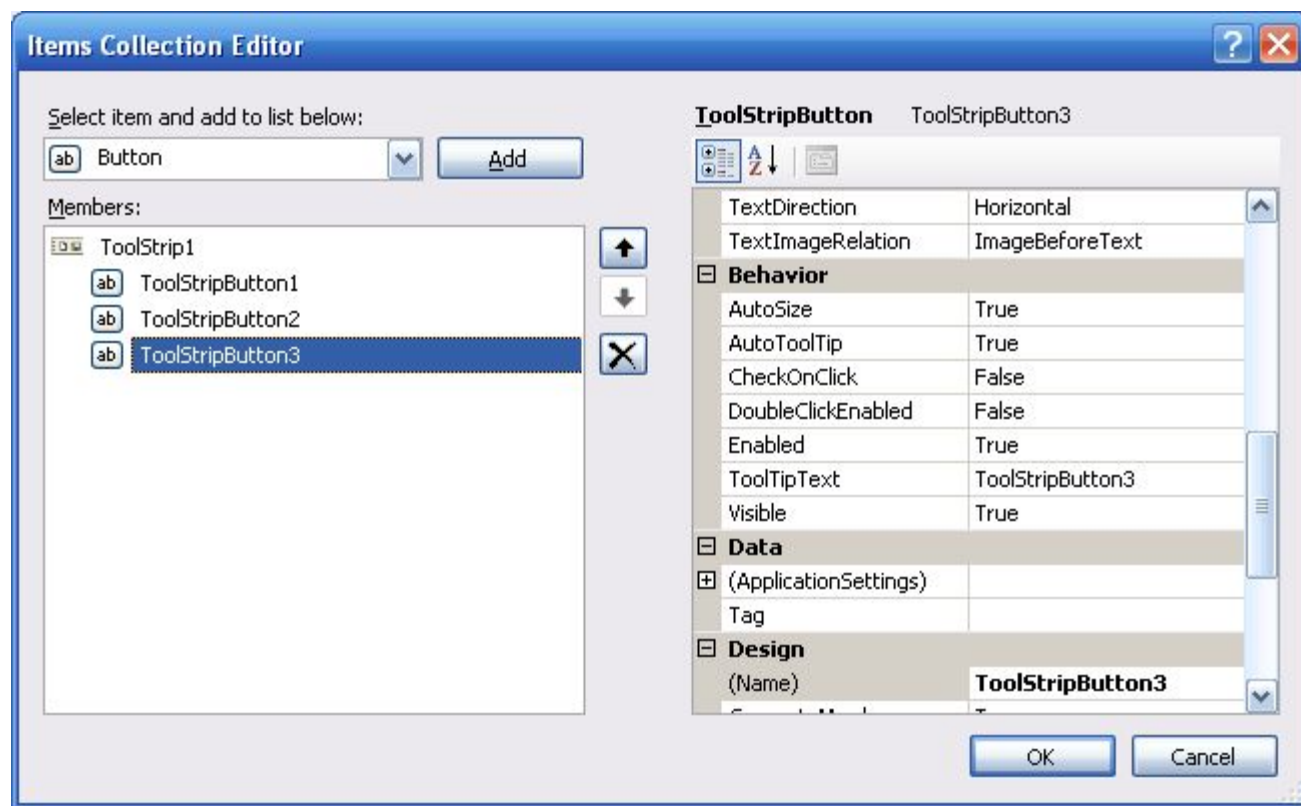
Ввести основные пункты и подпункты.

Двойной щелчок по пункту меню позволяет добавить программный код

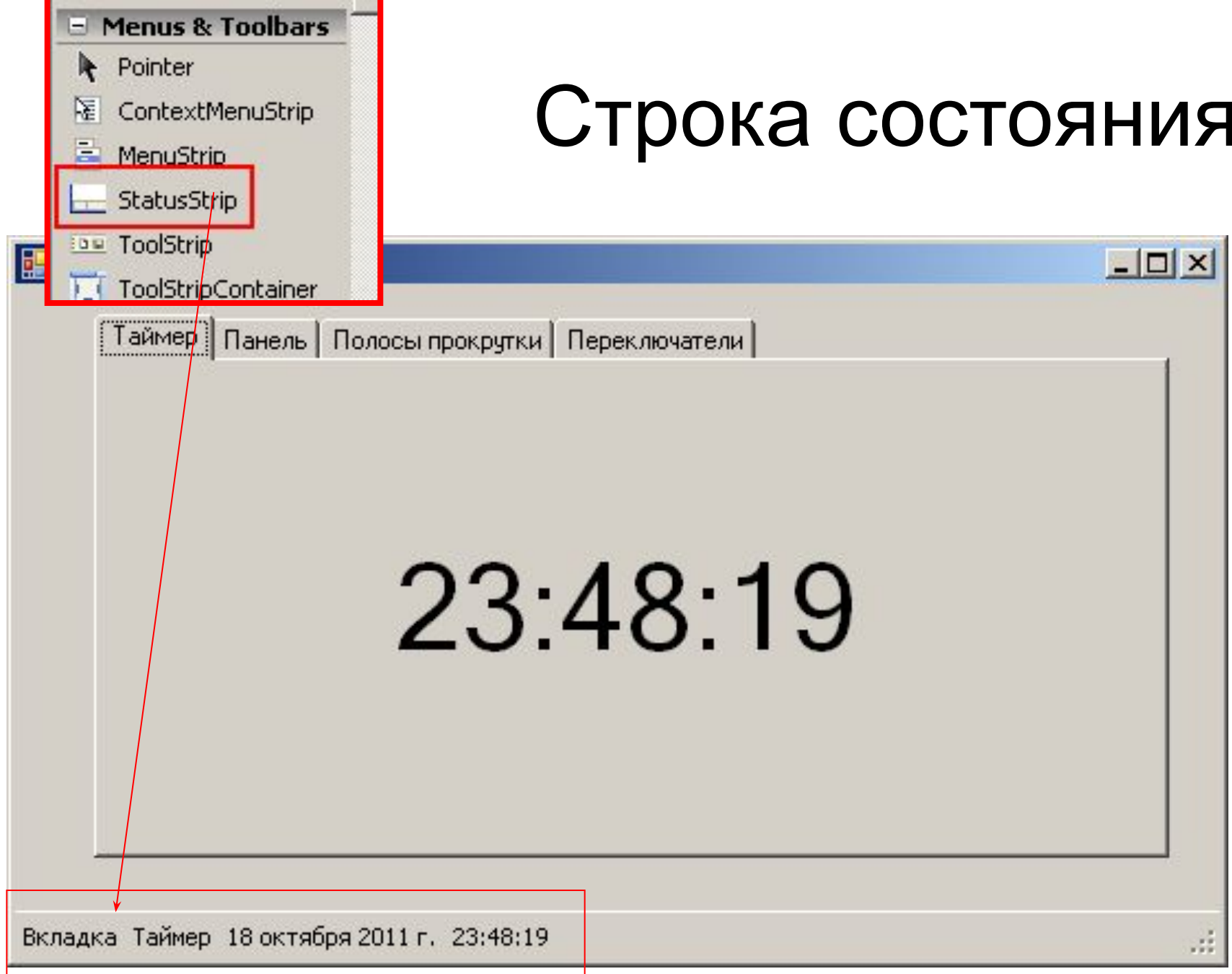
Открытие / закрытие формы

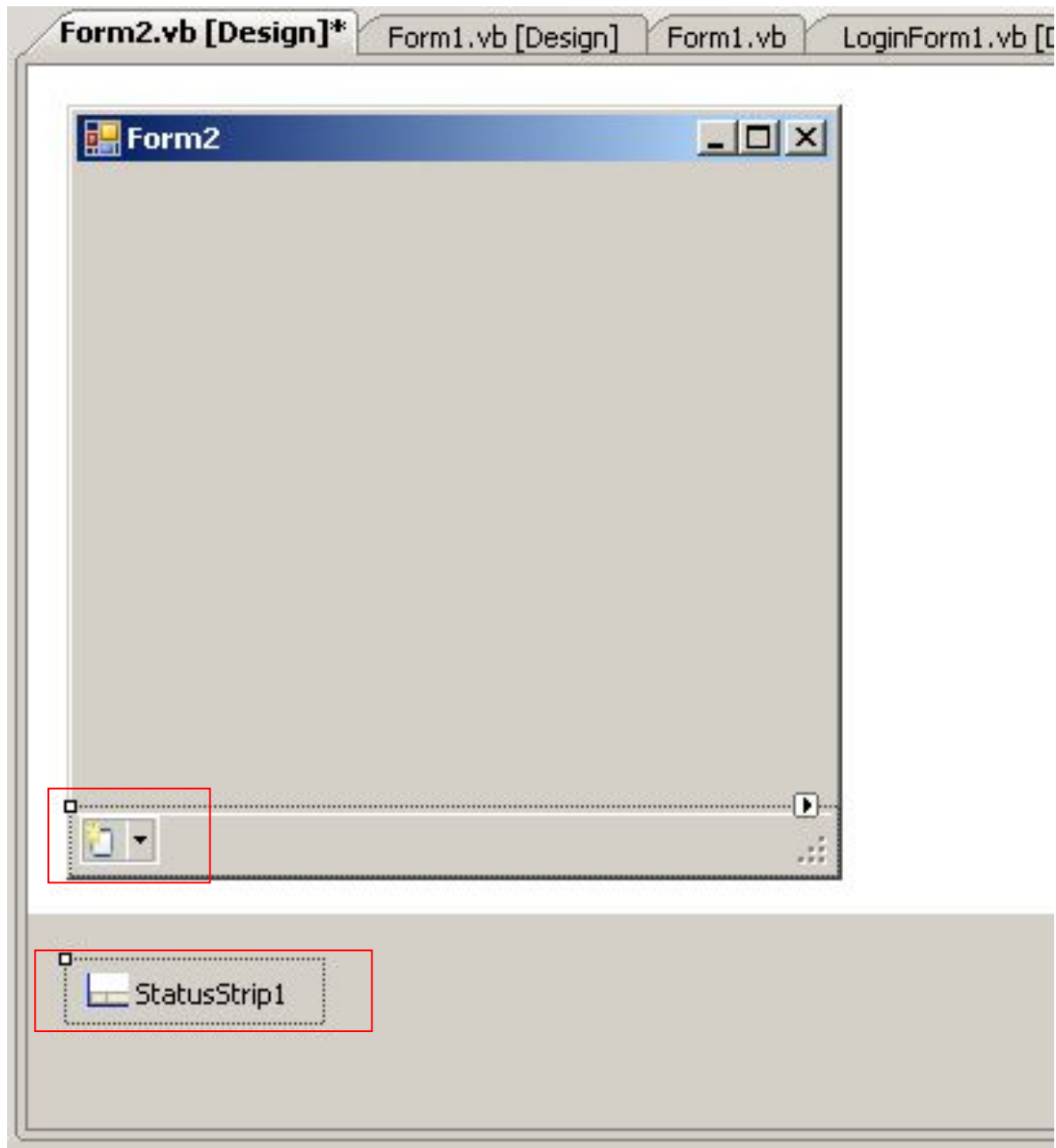
- `Me.Close` – закрыть приложение (для стартовой формы)
- `Me.Hide` – закрыть форму
- `UserForm3.Show` – открыть форму

Панели инструментов

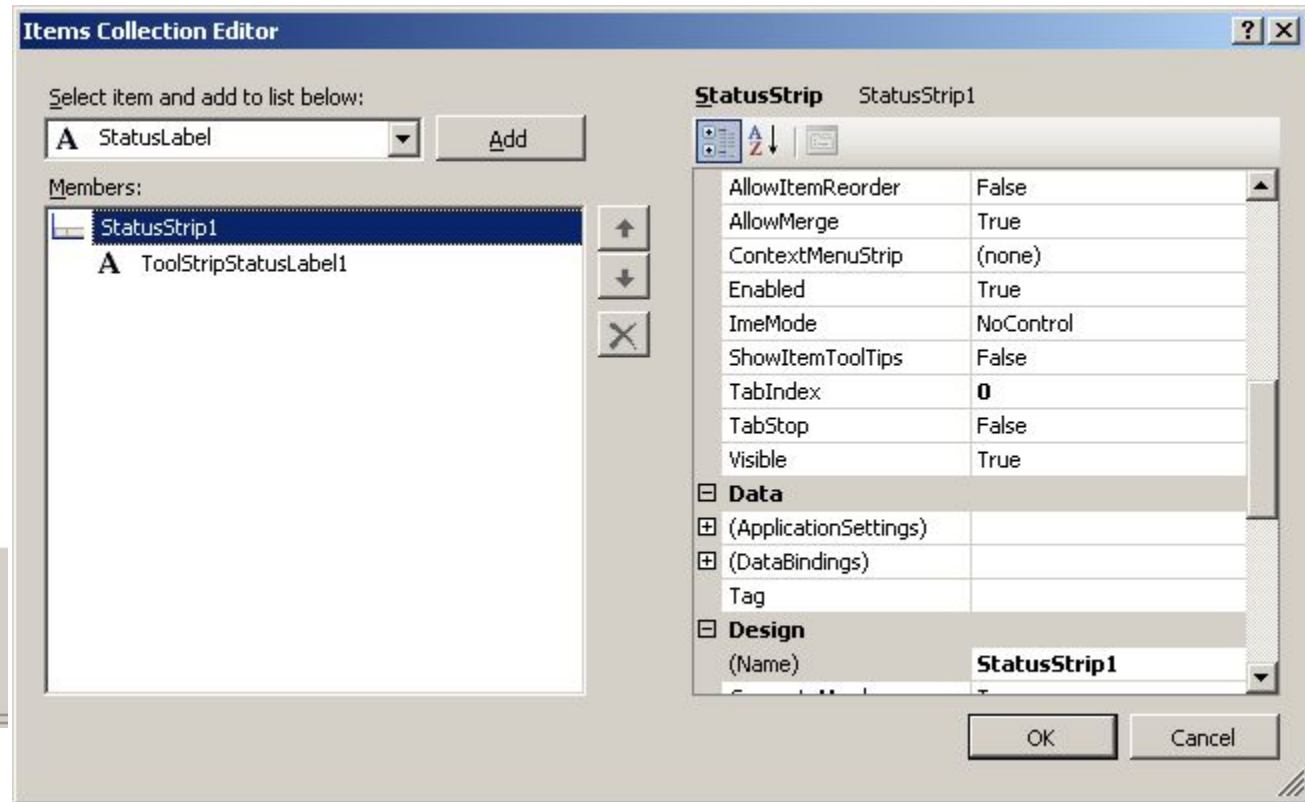
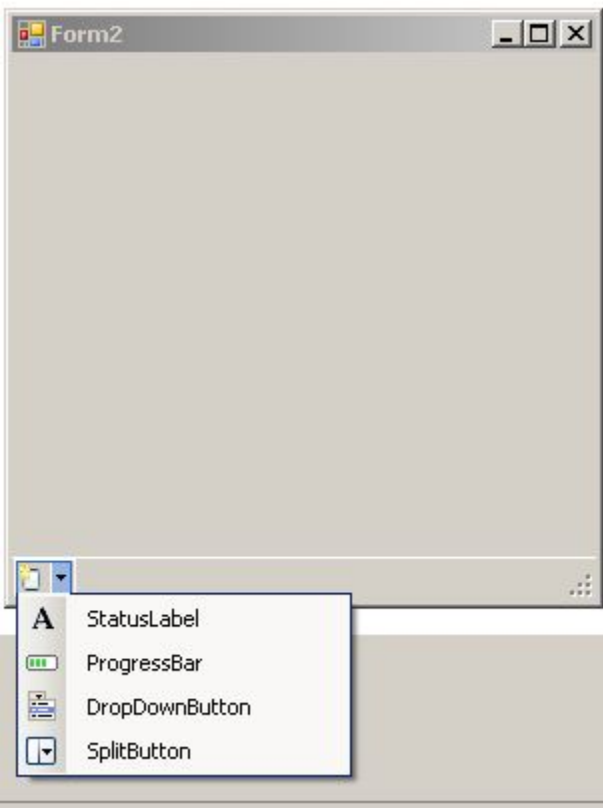


Строка состояния



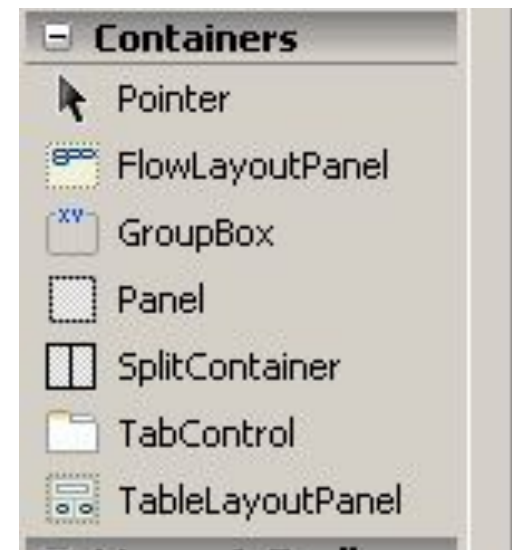


Строка состояния

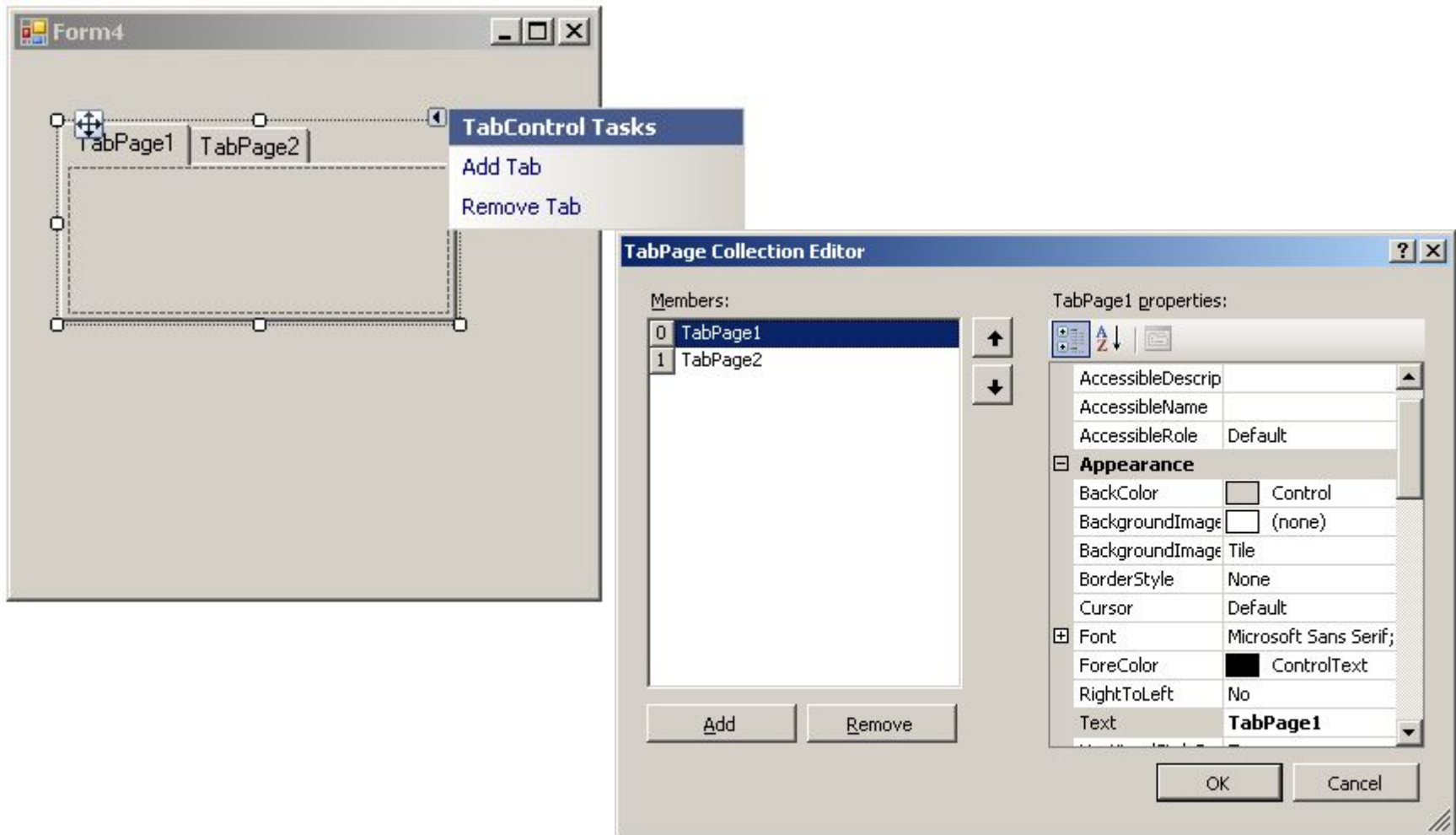


Группирующие элементы управления

- Групповая панель с заголовком - **GroupBox**
- Простая панель – **Panel**
- Панель с последовательным размещением элементов – **FlowLayoutPanel**
- Панель с табличным размещением элементов - **TableFlowLayoutPanel**
- Вкладки - **TabControl**
- Разделитель **SplitContainer**

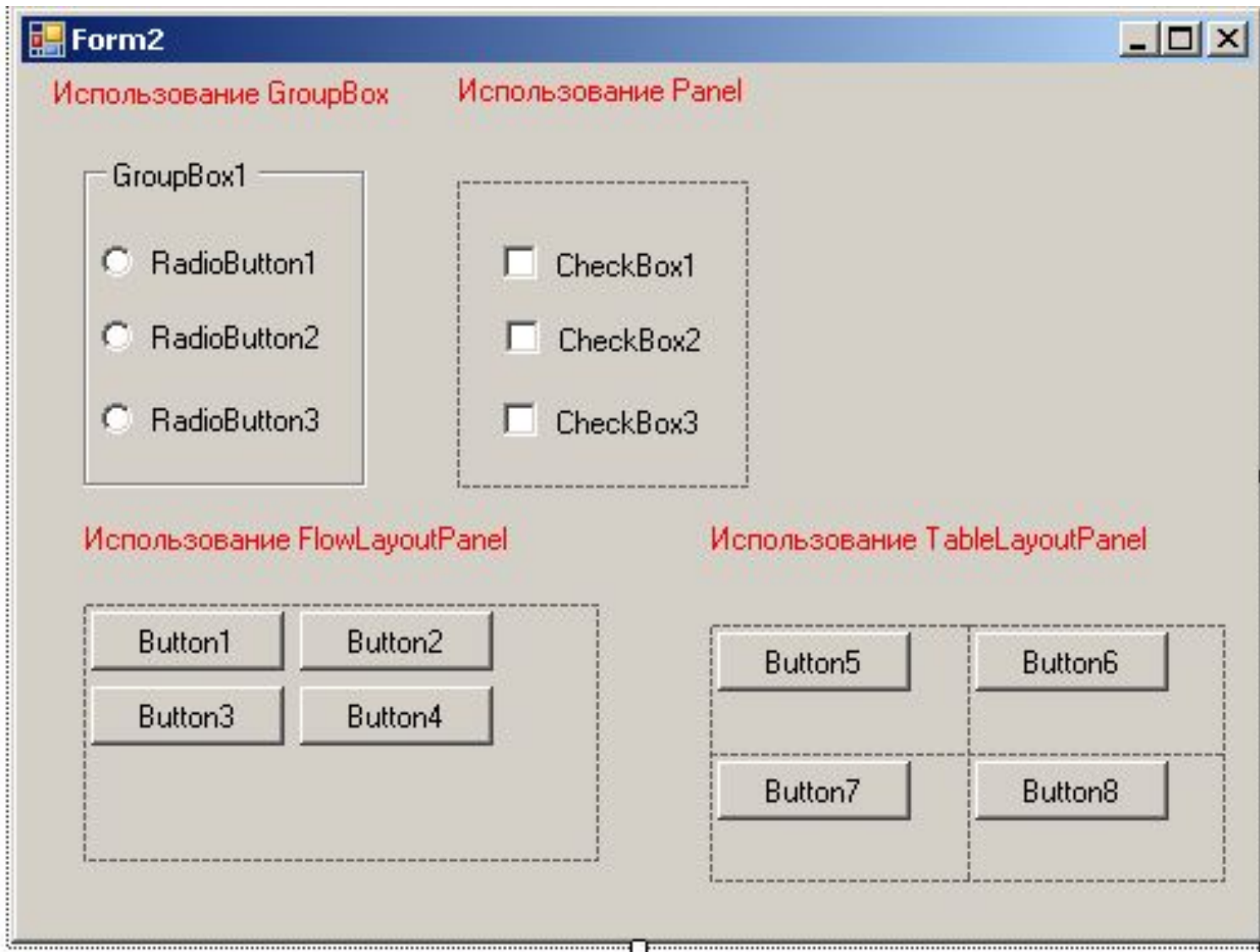


Использование вкладок

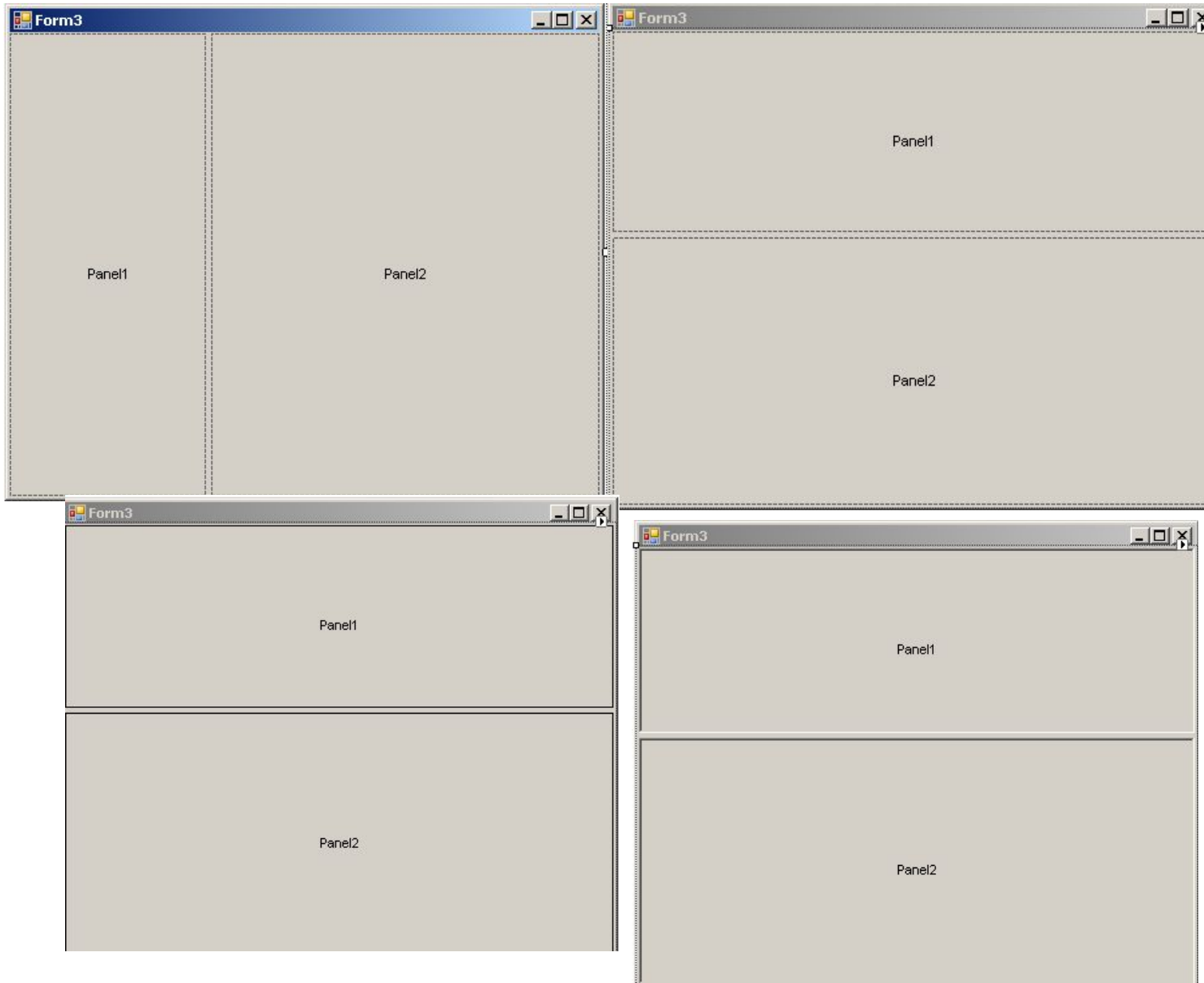


```
Private Sub TabControl1_Click(ByVal sender As Object, ByVal e As System.EventArgs) Handles  
    StatusStrip1.Items(1).Text = TabControl1.SelectedTab.Text  
End Sub
```

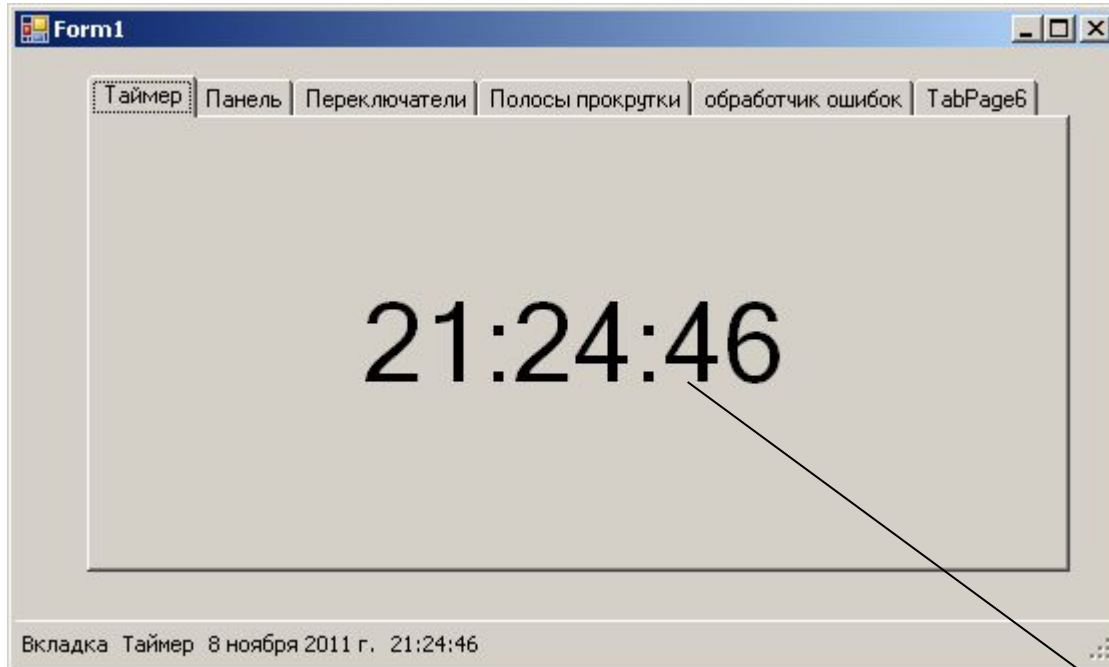
Группирующие элементы управления



Разделитель SplitContainer



Использование таймера



```
Label1.Text = CStr(TimeOfDay)  
Timer1.Start()
```

