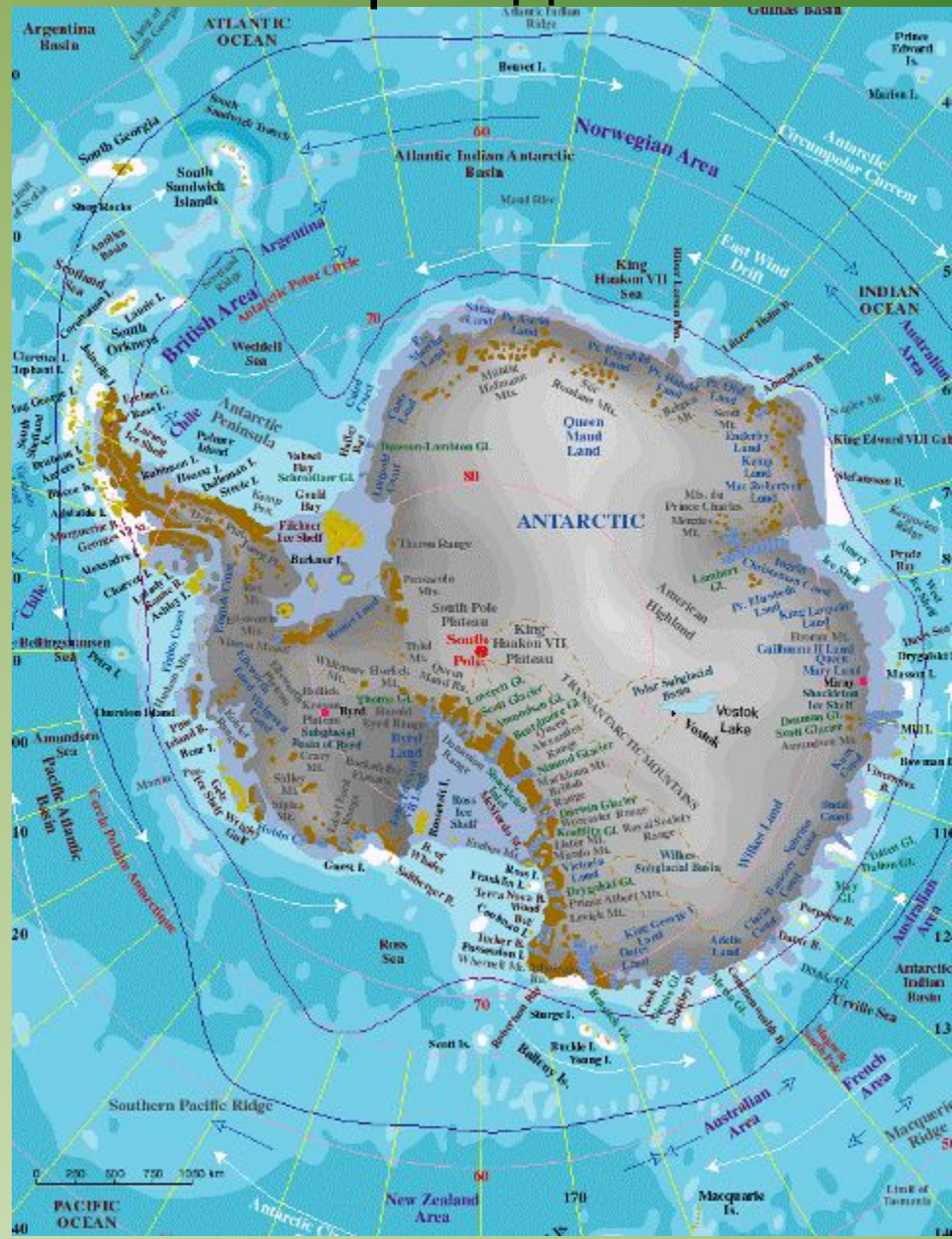


Путешествие по Антарктиде (часть 1).

Работу выполнила
учитель географии
МКОУ ООШ№10
Чербунина О.С.
2015 г.

Антарктида



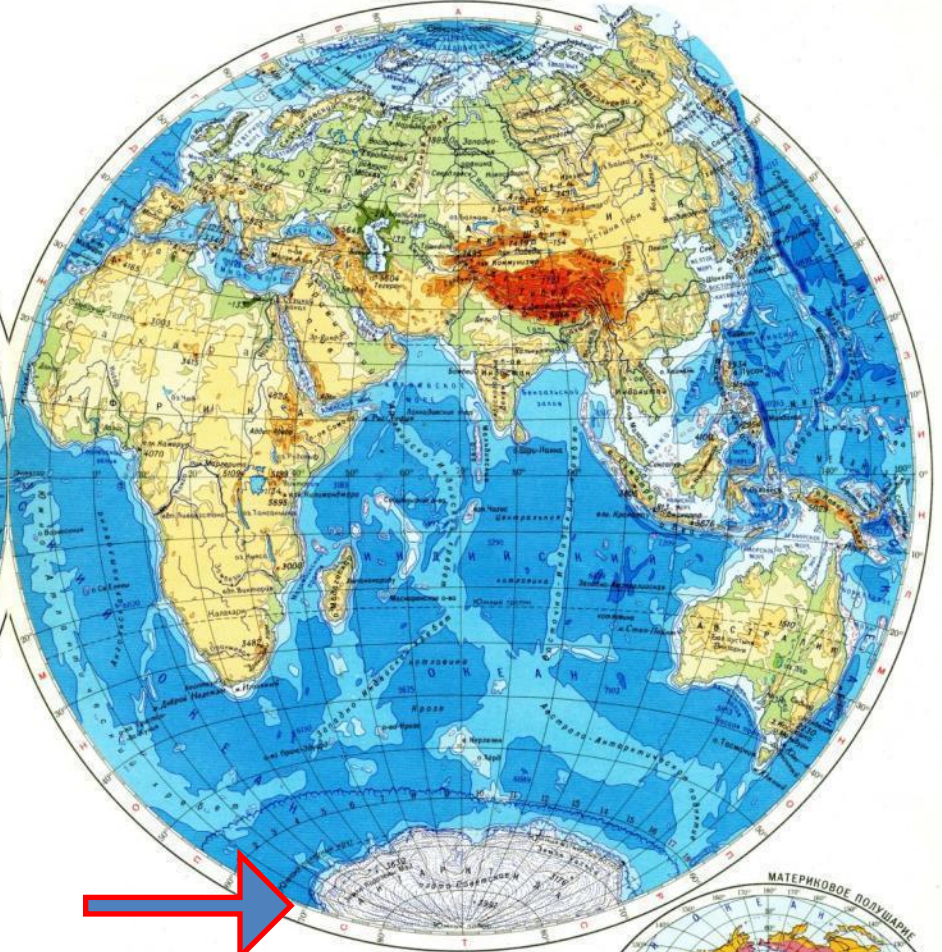
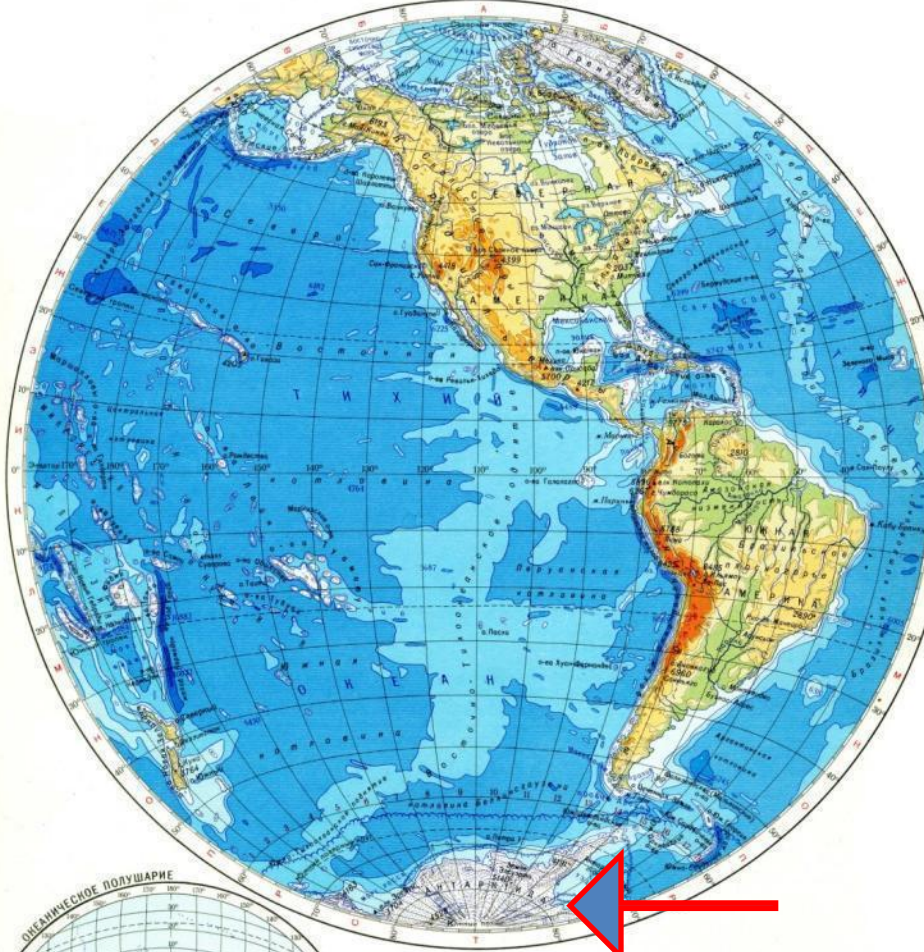
Один правильный ответ –
один бал.

Удачи!

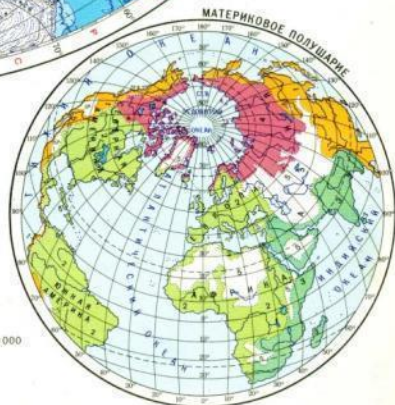
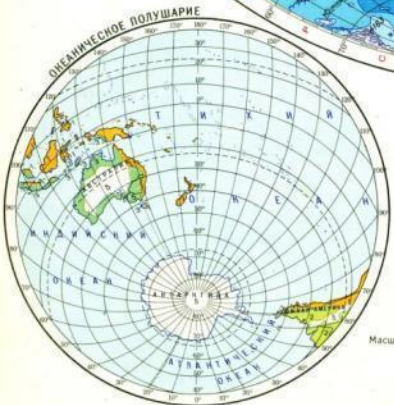
В каком полушарии
расположен этот материк?

ЗАПАДНОЕ ПОЛУШАРИЕ

ВОСТОЧНОЕ ПОЛУШАРИЕ



В южном полушарии



УСЛОВНЫЕ ОБОЗНАЧЕНИЯ И ЦВЕТЫ НА КАРТАХ ОКЕАНИЧЕСКОГО И МАТЕРИКОВОГО ПОЛУШАРИЙ

Бассейные обозначения:

Тихий	Атлант	Индийский	Сев. Ледит.	Восточный ледит.
1	2	3	4	5

Кем была открыта
Антарктида?

16 января 1820 года корабли Беллинсгаузена и Лазарева подошли к неизвестному «ледяному материку». Этим днем датируется открытие Антарктиды.

**Михаил Петрович
Лазарев**

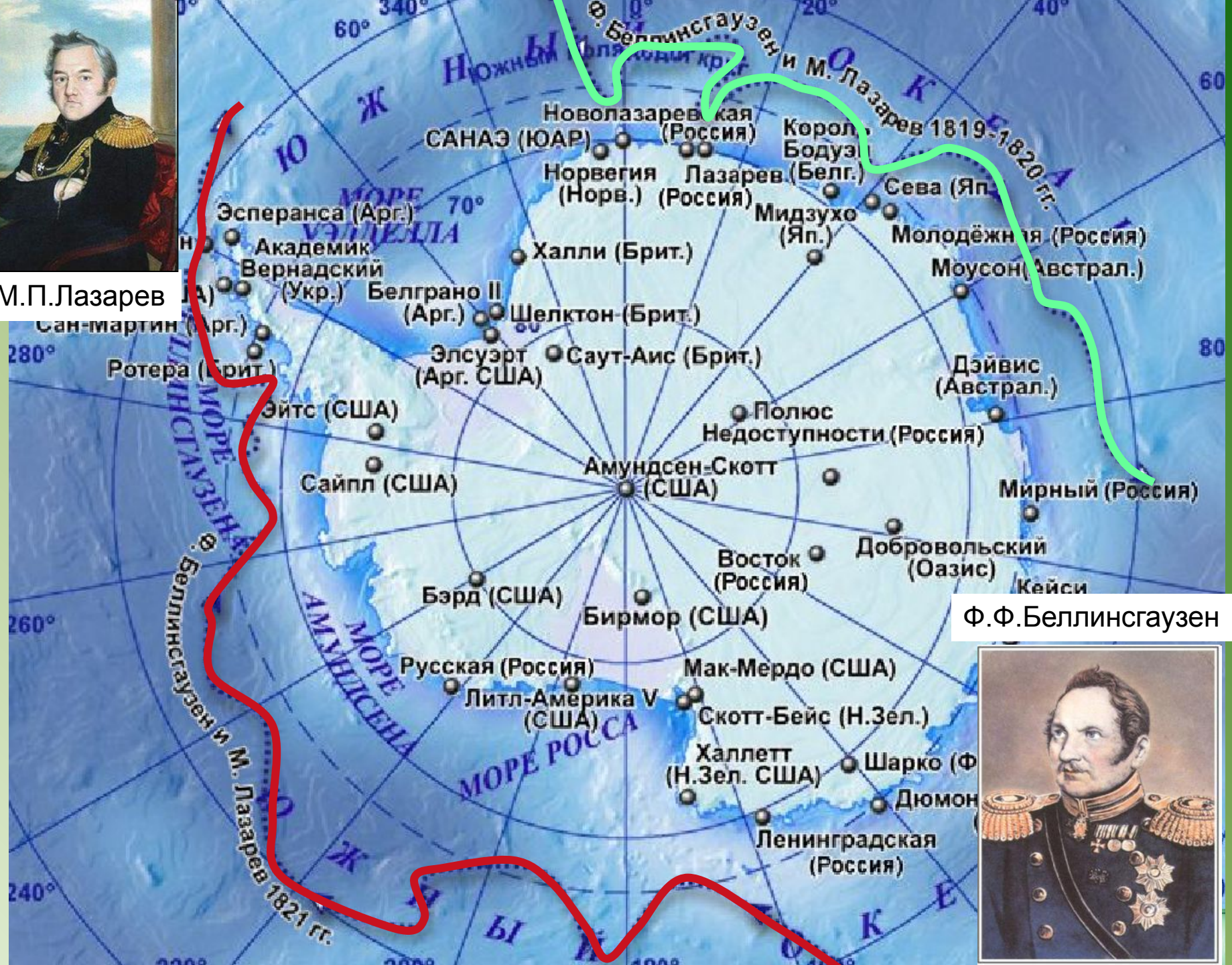


**Фаддей Фаддеевич
Беллинсгаузен**





М.П.Лазарев



Ф.Ф.Беллинсгаузен



Каким материком по счету
была открыта Антарктида?

Шестой, открытый последним по счету, материк на крайнем юге нашей планеты.



В каком климатическом поясе
находится Антарктида?

Антарктический пояс.

Климат антарктический с наиболее холодной на земном шаре зимой.



Почему Антарктиду называют
«Страна под облаками»?



Т.к. на её поверхности
лежит еще толща льда
в 1000 – 4500 м.

Что в Антарктиде играет
важную роль в формировании
климата?

Большую роль в формировании климата играет **материковое оледенение (льды)**.

Ледяной покров Антарктиды обладает огромной способностью отражать солнечные лучи. 90% отражается обратно в атмосферу.



Антарктида - страна морозов и жестокого солнца, почему?

Эта страна обречена природой на вечный холод: она лишена теплых солнечных лучей и погребена под мощным слоем никогда нетаяющего снега.



Какова максимальная
толщина льда?

Максимальная толщина льда в Антарктиде составляет 4500 м., средняя 2000 м.,



Какие российские полярные
станции в Антарктиде Вы
знаете?

Беллинсгаузен

Восток

Прогресс

Новолазаревская

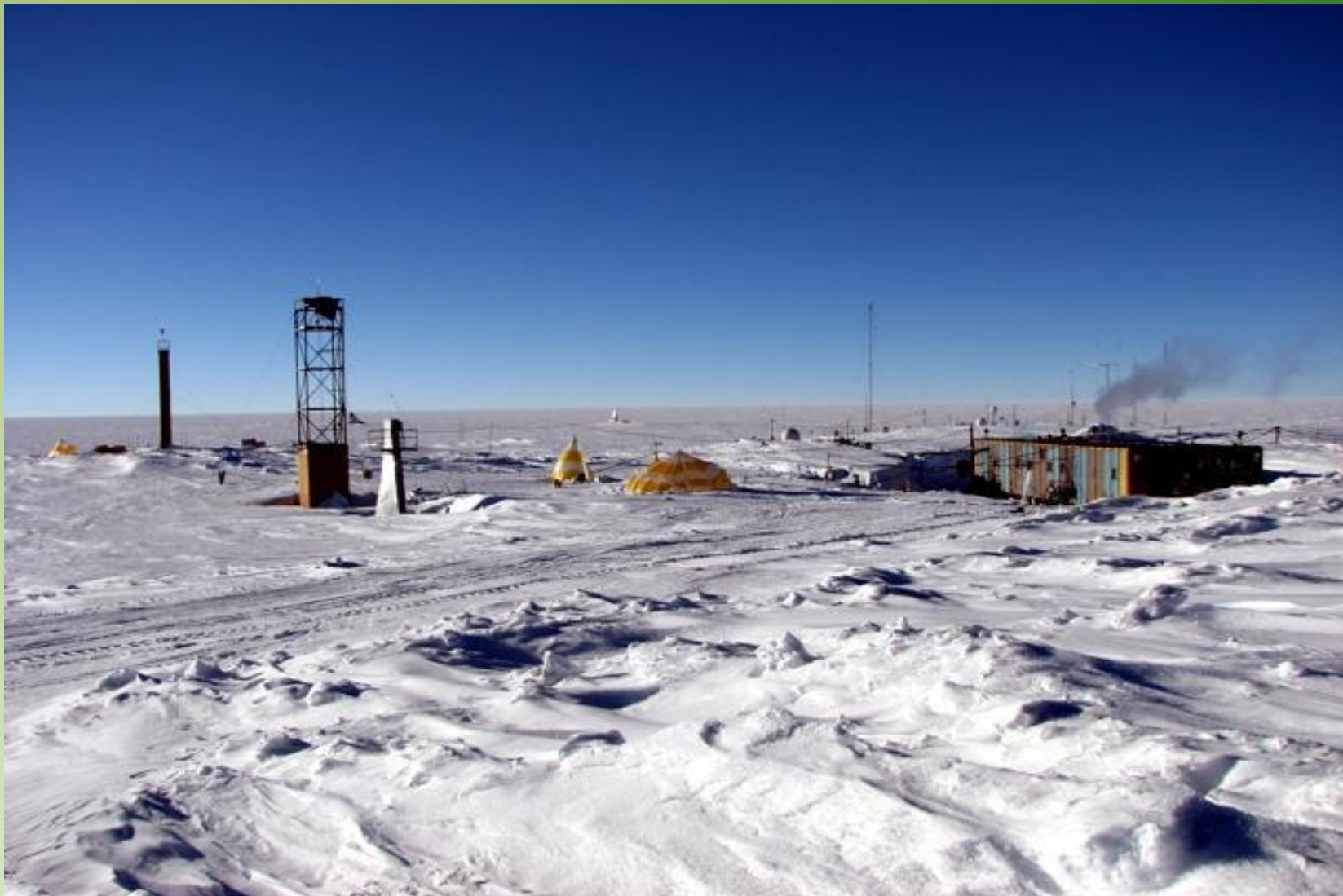
Мирный

Русская



Какой минимум температур
был зафиксирован в
Антарктиде?

Самая низкая температура воздуха зафиксирована на станции «Восток» $-89,2^{\circ}\text{C}$



Сколько процентов в ледниках
Антарктиды содержится
пресной воды?

В ледниках Антарктиды содержится 80 % пресной воды



Действующий вулкан на этом
материке?

Вулкан Эребус – самый высокий из действующих вулканов планеты.



Растительный мир Антарктиды представлен?



Мхи, лишайники, водоросли.



Животный мир Антарктиды?

Пингвины, морской слон,
морской леопард,
киты, касатки и др.

