

# Жоғарғы дәрежелі Delphi және Visual Basic тілдері

**Орындағандар: Расулова А**

**Таскентбаев А**

**127 топ студенттері ЖМФ**

**Тексерген: Ыдырыс Ж.Б.**

# Жоспар:

- Жоғарғы дәрежелі Delphi және Visual Basic тілдері
- Borland Delphi бағдарламасын іске қосу

Программалау  
тілдері

```
graph TD; A[Программалау тілдері] --- B[процедуралық]; A --- C[Объектілі-бағдарлы]
```

процедуралық

Объектілі-  
бағдарлы

Borland Delphi және Visual Basic Delphi - Windows ортасында жарыққа шыққан және объектілі-бағдарлы программалау негізінде құрылған программалау тілдері

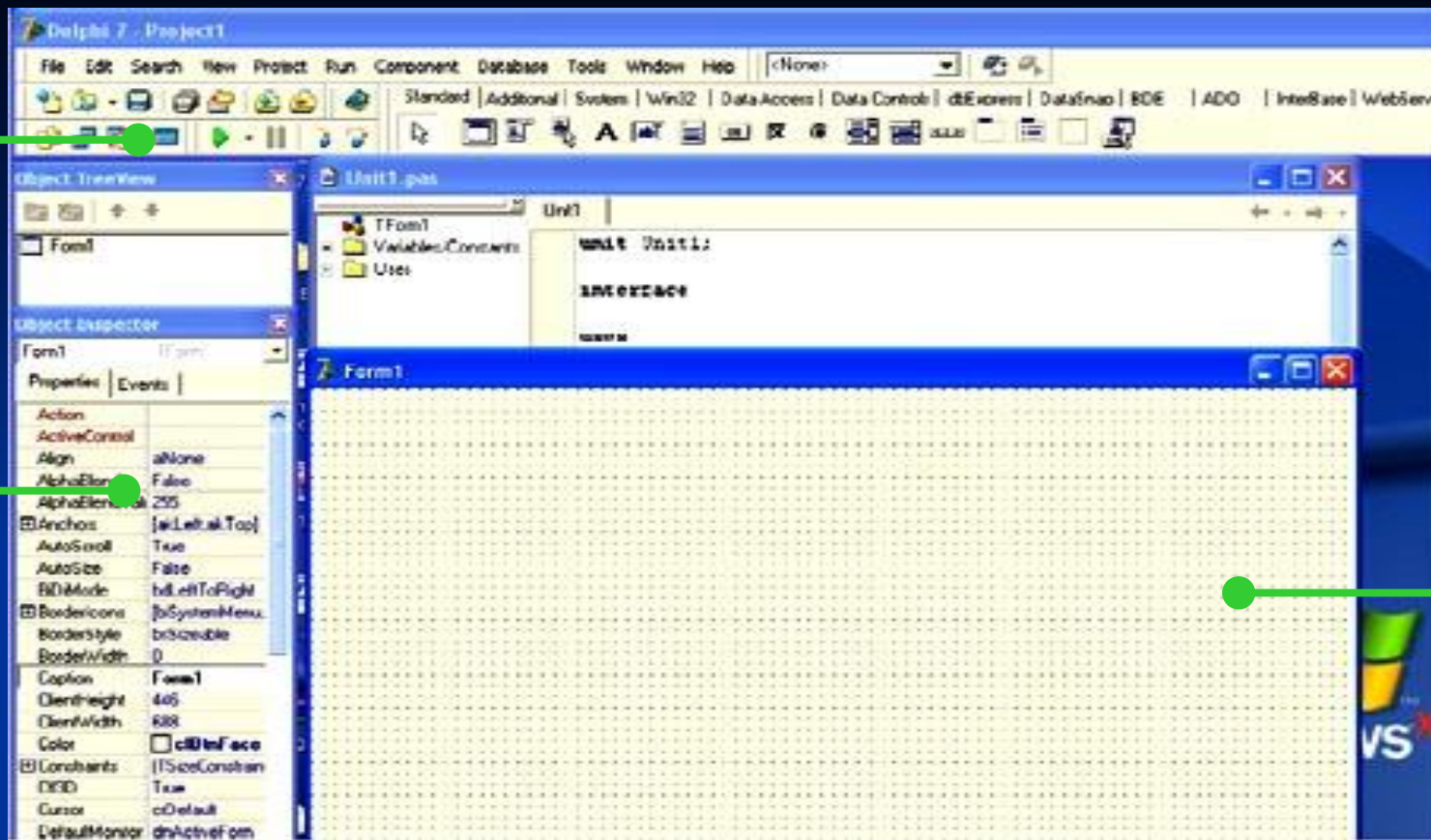


**Пуск** → **Программы** → **Borland Delphi**

1

3

2



- 1-негізгі терезесі
- 2-форма терезесі
- 3-объект инспекторы терезесі

# Delphi тіліндегі алфавит

- 53 әріп- бас әріптер (прописные) A...Z және кіші әріптер (срочные) a...z, сонымен қатар сызу (подчеркивание) ( \_ ) символы.
- 10 сандық символ (0...9)
- 23 арнайы символдар (+, -, \*, /, }, {, .., ,, ;, :, =, <, >, ‘, (, ), [, ], #, \$, ^, @ және бос орын (пробел).

# Delphi-дің ерекшелігі

```
graph TD; A[Delphi-дің ерекшелігі] --- B[Жылдамдығы]; A --- C[Көлемділігі]; A --- D[Өнімділігі];
```

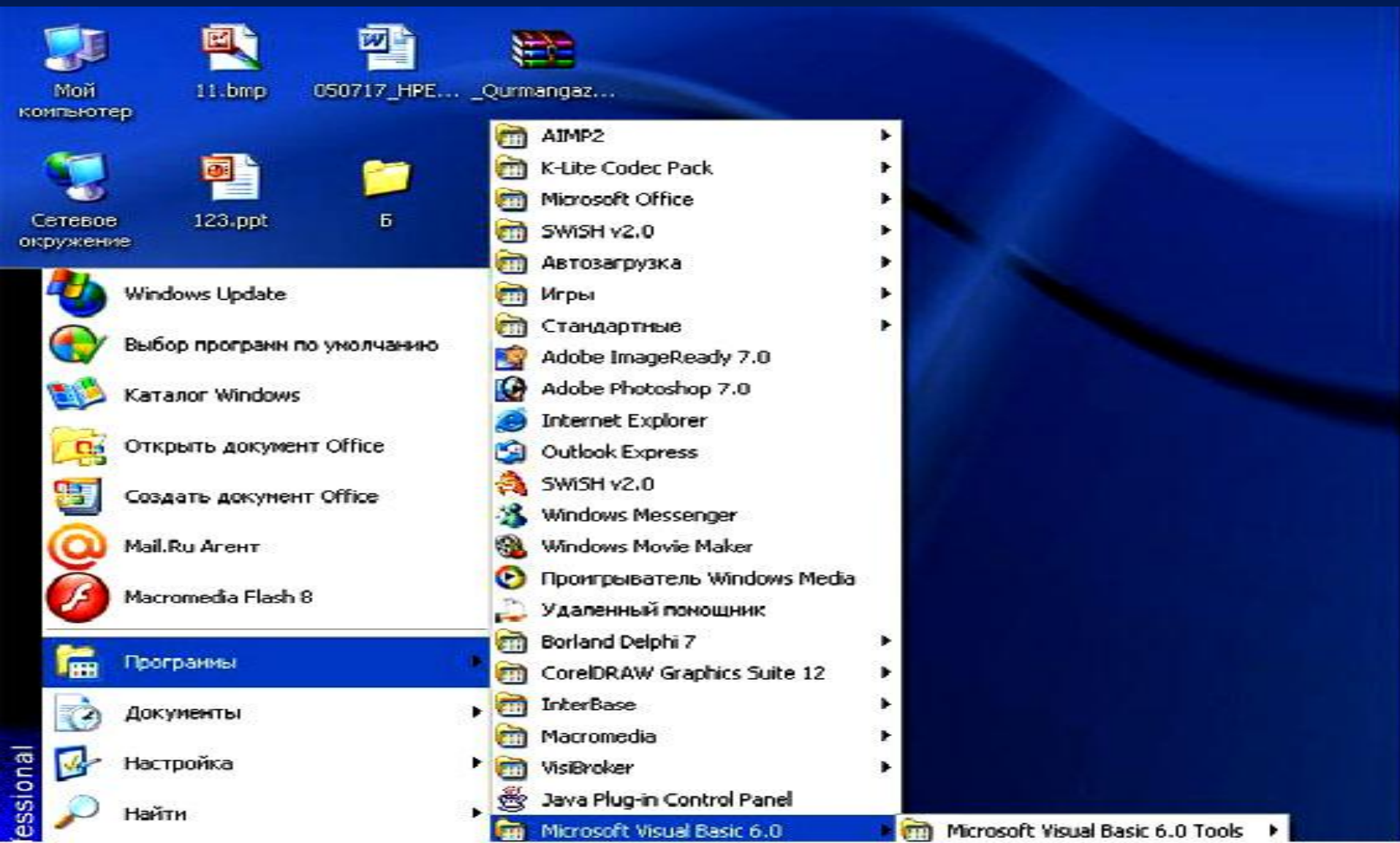
**Жылдамдығы**

**Көлемділігі**

**Өнімділігі**



# Пуск → Программы → Visual Basic



1 ←

3 ←

2 ←

→ 4

1-негізгі терезесі

2-компоненттер панелі

3 -форма терезесі

4-параметрлер терезесі

# Project терезесі:

Visual Basic программасы дайын болғанда, бірге жиналатын бірнеше файлдардан тұратын программа. Файлдарында барлық файлдар мен жоба программалары және олардың vbr кеңейтулер тізімі бар.

Назар аударғандарыңызға  
рахмет!

