

Создание персонажа в процессе работы



Создание персонажа в процессе работы: 1. НАЧАЛО



1 этап. Задачи: «Расстановка основных цветовых пятен. Базовые соотношения Света и Тени. Тёплые и Холодные тона в композиции». Пояснения: Все цвета пока лёгкие и светлые, а цветовые акценты и удары сделаем на последующих этапах.

Создание персонажа в процессе работы: 2. РИСУЕМ ВЗГЛЯД

2 этап. Задачи:

«Цветовая увязка
глаз с общей
гаммой
композиции.

Конкретизация и
обобщение всех
деталей. Усиление
контрастов и
активности цвета».

Пояснения:

Цветовое решение
глаз и фона ведём
одновременно.

Если «светлые
глазки» на
активном фоне
будут теряться – то
глазам будем
добавлять
контрастов и
тёмных тонов.



3. РИСУЕМ ЭМОЦИИ И ДИАЛОГИ



3 этап. Задачи:
«Цветовая увязка
новых контрастов
композиции с
контрастами глаз и
черт лица персонажей.
Расстановка акцентов,
передающих
эмоциональный
настрой и диалог
персонажей».



Создание сюжета от эскиза до иллюстрации:



ПРОРАБОТКА от эскиза до иллюстрации:



Прорисовка деталей в процессе работы

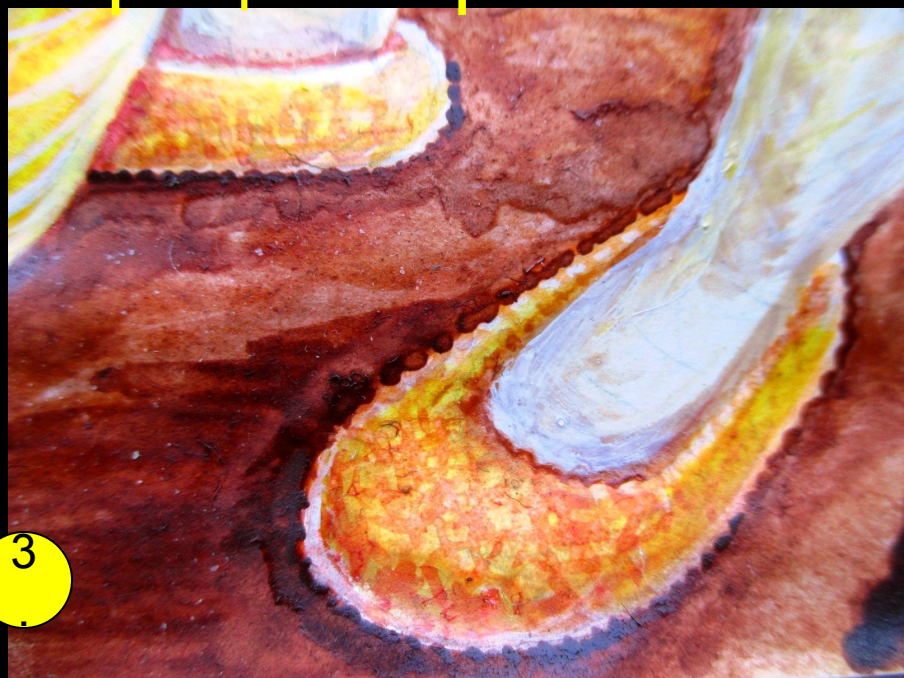
1



2



3



4

