

Тест


Проверка д/задания

Выполните задания теста

Изучите материал презентации

Выполните домашнее задание

Условный оператор



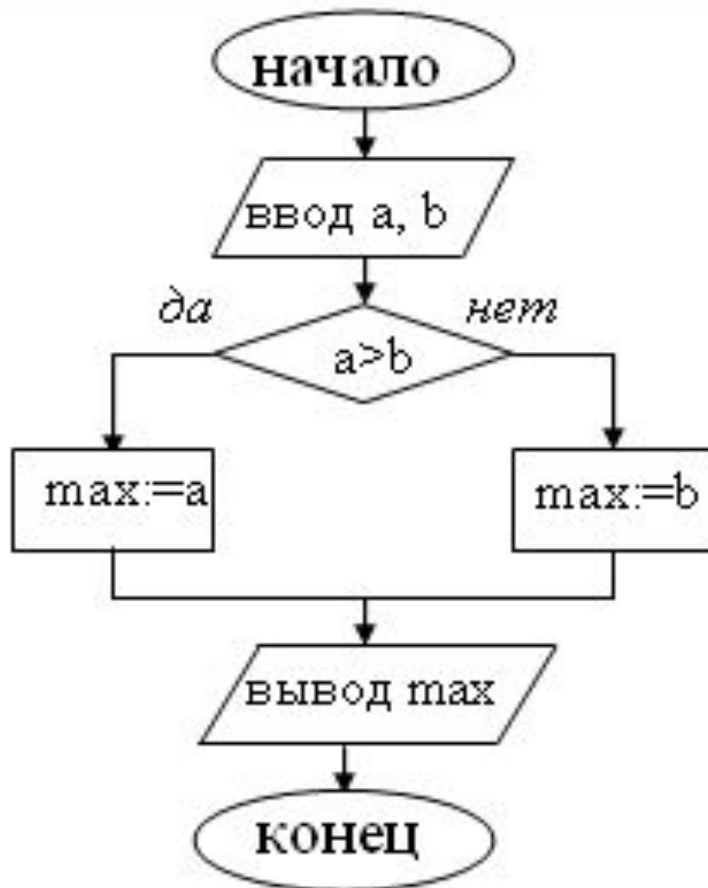
Учебная система
программирования **Pascal ABC**

Условный оператор

- Очень часто возникает необходимость выполнять различные команды в зависимости от выполнения какого-то условия
- например, **найти наибольшее из двух чисел** и вывести это значение на экран.
- Для таких целей в Паскале введен условный оператор:

if ... then ... else

нахождение наибольшего из двух чисел.



алг большее из чисел

вещ a, b, маx

нач

ввод a, b

если a > b

то маx:=a

иначе маx:=b

все

вывод маx

кон

Пример программы

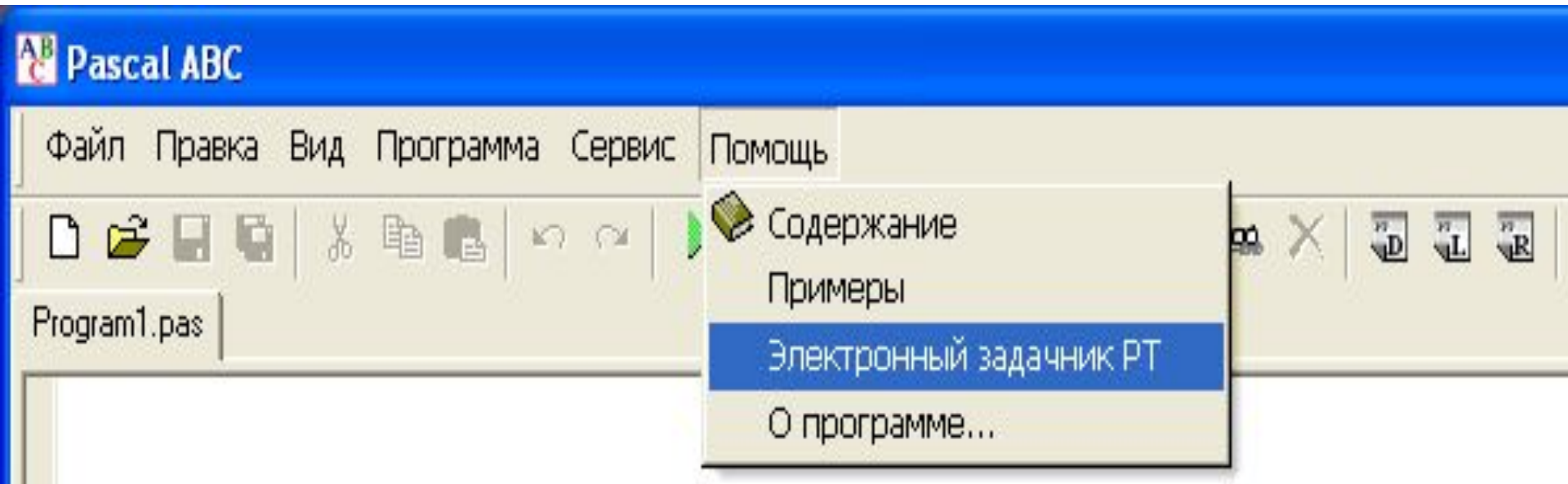
```
Program max;  
var a,b,max: integer;  
begin  
  writeln ('введите числа a,b');  
  read(a,b);  
  if a>b then max:=a else max:=b;  
  write ('max=', max);  
end.
```

Задачи для самостоятельного решения:

Вычислить значение функции для заданного x :

$$f(x) = \begin{cases} x^2, & \text{если } x \leq 2, \\ 4, & \text{в остальных случаях.} \end{cases}$$

Домашняя практическая работа



Задачи: **if 1**, **if 4**.

- Тексты задач находятся в программе