

# НАСТОЯТЕЛЬНО И ПРОЖИВНЕНА СЪОЩЕБАННА

# Наследственные заболевания

Возникают при нарушении генного аппарата. Опасны если дефекты имеются в гаметях:

1. Дефекты обмена веществ
2. Умственная и физическая отсталость (синдром Дауна)
3. Гемофилия (несвертываемость крови).

# Врожденные заболевания

Связаны с повреждением организма ребенка во время внутриутробного развития. Опасны первые три месяца развития, пока не сформировалась плацента и питательные вещества и  $O_2$  поступают из крови матери.



Если женщина, во время первых трех месяцев заболела краснухой, это приведет к рождению ребенка с умственной отсталостью, глухотой или пороком сердца. А употребление алкоголя или курение ведет к уродствам будущего ребенка.

# Наиболее опасное заболевание СПИД



Вызывается вирусом иммунодефицита человека (ВИЧ), поражающий лимфоциты человека. Внедряясь в лимфоциты, вирус изменяет обмен веществ в этой клетки, и она начинает продуцировать новые вирусы, вызывающие СПИД. Эти вирусы разрывают клеточную оболочку лимфоцита, выходят в кровь, находят новые жертвы среди лимфоцитов и проникают в них. Гибель лимфоцитов сопровождается сильным ослаблением иммунной системы.



Человек, заболевший СПИДом, теряет способность бороться с любой инфекцией и раковыми перерождениями собственных клеток. Организм фактически становится беззащитным и гибнет либо от рака, либо от инфекции, чаще легких. Это заболевание может сопровождаться поражением кожи.

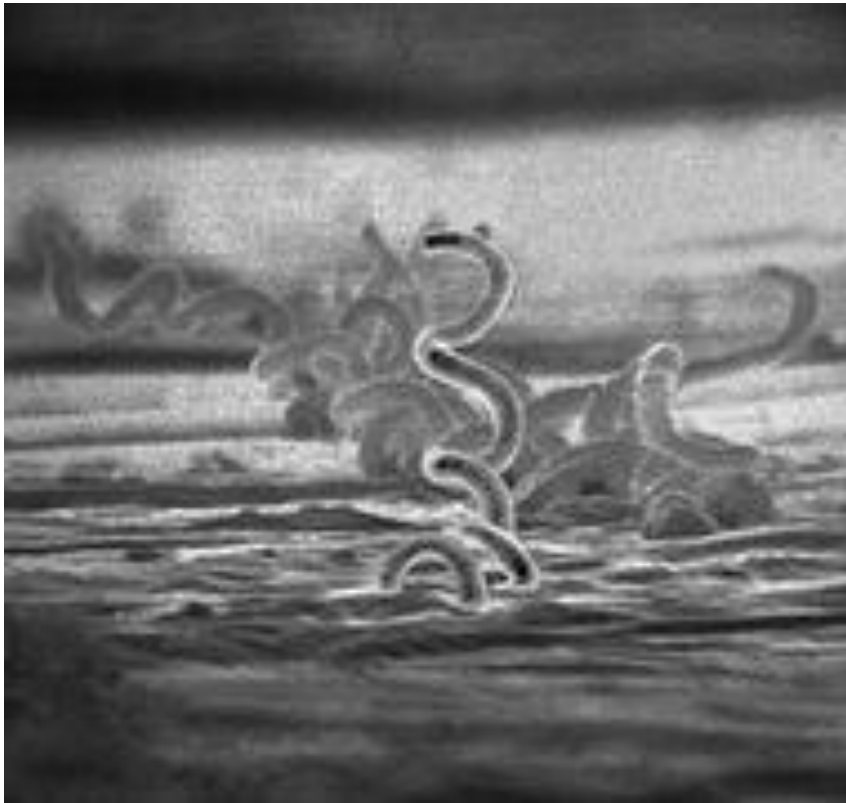


# Сложность борьбы со СПИДом

Болезнь первое время себя никак не проявляет и обнаружить её можно только путем лабораторного анализа крови.



# сифилис



хроническое системное венерическое хроническое системное венерическое инфекционное заболевание хроническое системное венерическое инфекционное заболевание с поражением кожи, слизистых оболочек, внутренних органов, костей, нервной системы с последовательной сменой стадий болезни, вызываемое бактериями хроническое

# Признаки болезни



Проявляются через 3 – 4 недели после заражения. На месте внедрившейся инфекции образуется плотная ссадина или язва – твердый шанкр. Она безболезненна и резко отграничена от здоровой ткани. Затем шанкр исчезает без всякого лечения и человек чувствует себя здоровым. Но это состояние обманчиво. Возбудитель распространяется по всему организму, и через 1-2 недели на коже появляется сыпь. Затем она проходит, но появляются головные боли, боли в костях.



# В запущенных случаях



- Поражается нервная ткань спинного мозга
- Теряется чувствительность ног
- Проваливается нос
- Поражаются зубы
- Тяжелые поражения кожи и внутренних органов



- Так выглядит человек с третичным сифилисом.  
(муляж человека)

Сифилис передается по наследству.

В наше время он успешно лечится,

но это зависит от стадии

заболевания. Запущенные случаи

поддаются лечению с трудом.

# СПИД и сифилис

Болезни, представляющие большую опасность, поэтому лица, виновные в их сознательном распространении, несут административную и уголовную ответственность!!!